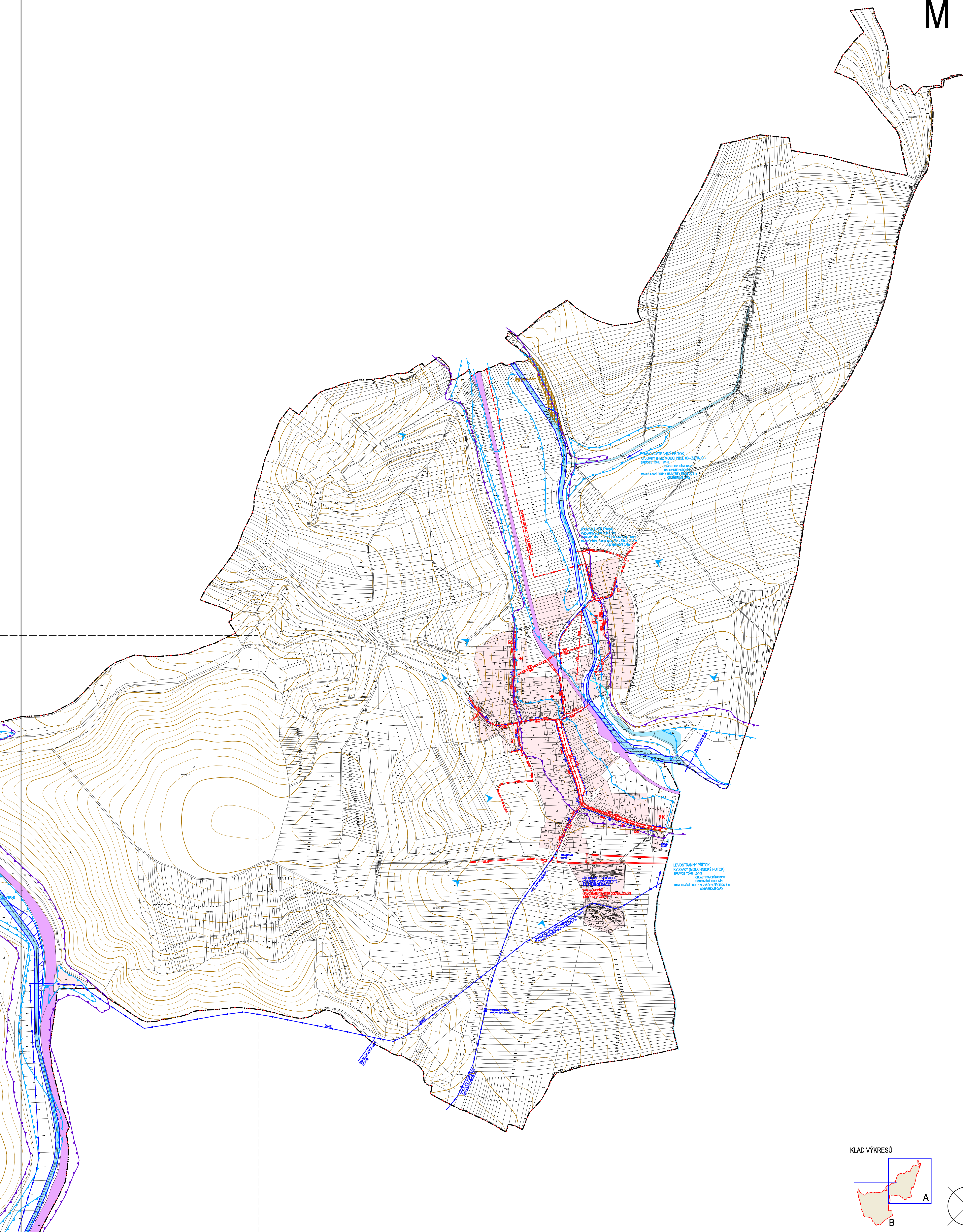
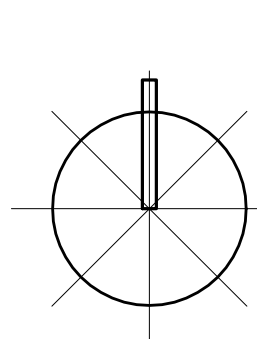
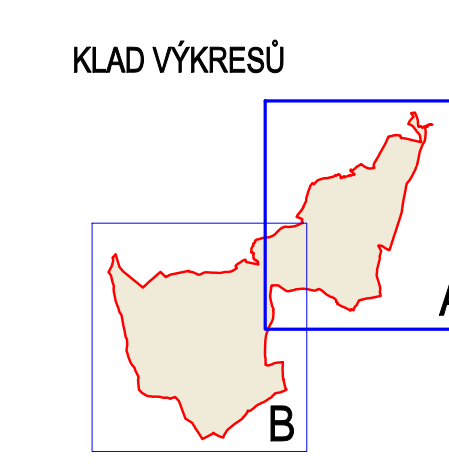


# ÚZEMNÍ PLÁN OBCE MOUCHNICE



	STABILIZOVANÉ PLOCHY		HRANICE KATASTRÁLNÍ
	ZASTAVĚNÉ PLOCHY		ZASTAVITELNÉ PLOCHY
	VOZNI PLOCHY A TOKY		
	PRÍVÁDEČÍ VODOVODNÝ RAD		ROZVODNÁ VODOVODNÁ SÍŤ
	PŘERUŠOVACÍ KOMORA		
	HRANICE ZÁPLAVOVÉHO ÚZEMÍ ZVLÁŠTNÍ POVODNĚ		HRANICE ROZLIHU ZÁPLAVY PŘI POVODNI V ROCE 1997
	STANOVENÁ HRANICE ZÁPLAVY Q100		STANOVENÉ ZÁPLAVOVÉ ÚZEMÍ Q20
	STANOVENÉ ZÁPLAVOVÉ ÚZEMÍ Q5		
	SPLAŠKOVÁ KANALIZACE		DEŠŤOVÁ KANALIZACE
	VÝTLAK ODPADNÍCH VOD SPLAŠKOVÉ KANALIZACE		ZATRUBNĚNÝ VODNÍ TOK
	ČERPAČÍ STANICE ODPADNÍCH VOD		LAPAČ SPLAVNIN
	ZÁCHYTNÝ PŘÍKOP		PŘÍTOK EXTRAVILÁNKOVÝCH VOD
	UKONČENÁ SKLÁDKA TKO		



<b>Ing. arch. Vladimír Dujka, Kamenná 3858, Zlín 760 01</b>		Zak.č.: 102004 Arch.č.: 44208 Formát: 12 A4 Stupeň: NÁVRH Datum: 06/2008 Měřítko: 1:5000
Pořizovatel: Městský úřad Kojanov, odbor stavebního řádu a územního plánování Obec: Mouchnice Aves:	Ověřitel: Vladimír Dujka Kancelář: Jihomoravský kraj	Č.j.: <b>ÚZEMNÍ PLÁN MOUCHNICE</b> Obsah: TECHNICKÁ INFRASTRUKTURA - VODNÍ HOSPODÁŘSTVÍ Č.v.: <b>A.2.4</b>