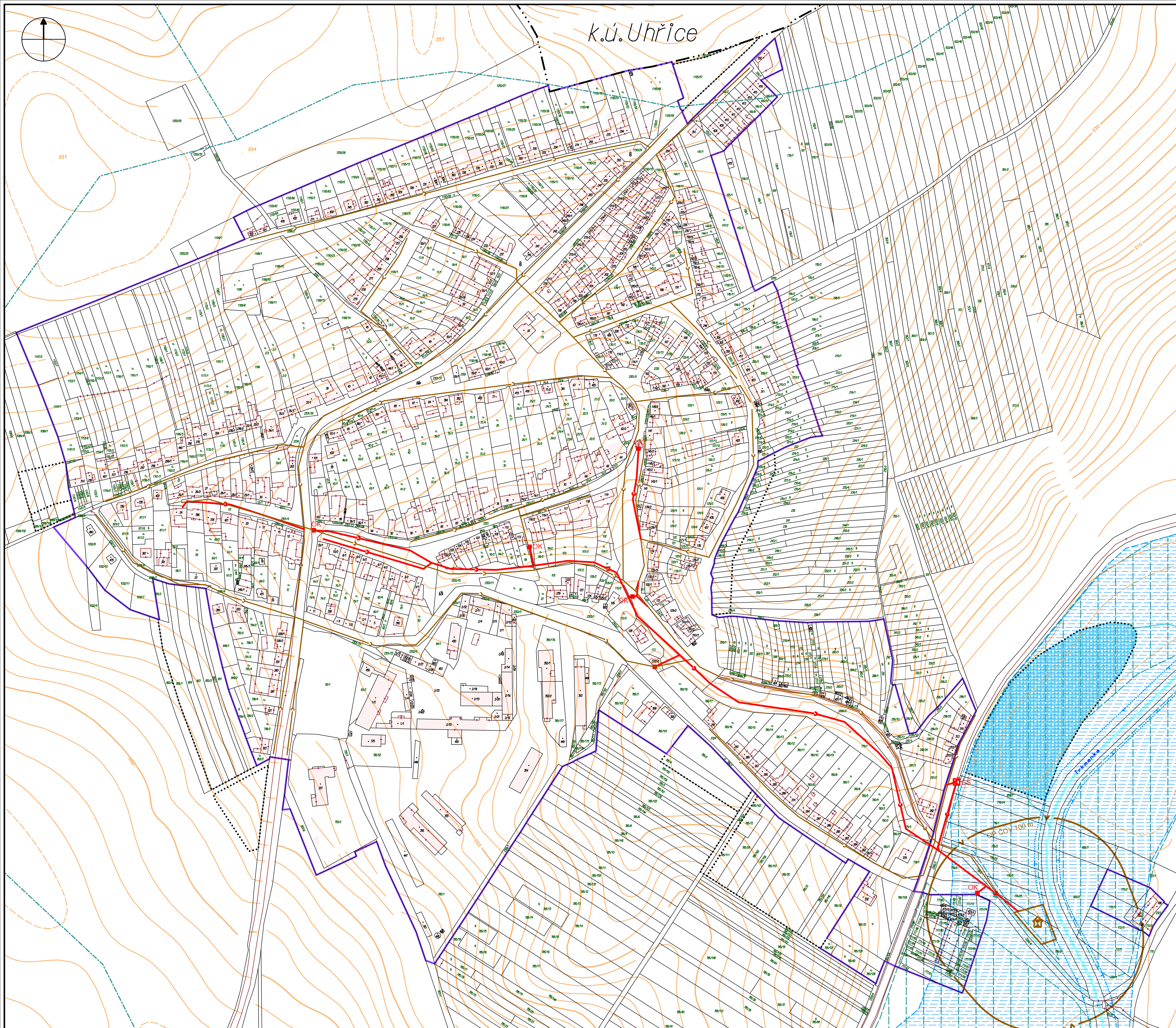


k.ú. Uhřice

NÁSEDLOVICE

ÚZEMNÍ PLÁN



- hranice katastrálních území
- hranice zastavěného území k 1.5.2008
- zastavitelné plochy

- | stav | návrh | |
|------|-------|-------------------------|
| | | kanalizace jednotná |
| | | čistírna odpadních vod |
| | | odlehčovací komora - OK |
| | | čerpací stanice - ČS |

- | | | |
|--|--|---------------------------|
| | | vodní toky |
| | | vodní plochy |
| | | meliorace - odvodnění |
| | | stanovené záplavové území |

- | | | |
|--|--|--|
| | | PHO čistírny odpadních vod 100 m |
| | | provozní pásmo pro údržbu vodních toků |
| | | hranice povodí |

ZÁZNAM O ÚČINNOSTI ÚZEMNÍHO PLÁNU	
Správní orgán, který ÚP vydal:	Zastupitelstvo obce Násedlovice
Číslo jednací:	ÚOP3588/11/1445/2009/395
Datum vydání:	25. 01. 2011
Datum nabytí účinnosti:	16. 02. 2011
Pořizovatel:	Městský úřad Kyjov Odbor úřad územního plánování
Podpis:	
Jméno a příjmení:	Ing. Bedřich Kubík
Funkce:	vedoucí odboru

4.B TECHNICKÁ INFRASTRUKTURA - KANALIZACE 1 : 2000

	Jméno, podpis a razítko projektanta: Ing. arch. Mariana HORÁKOVÁ Sokolská 4, 602 00 BRNO 2, tel. 604 245 326		
	Obec: Násedlovice	Pořizovatel: Městský úřad Kyjov	Kraj: Jihomoravský
Datum: 09/2010		Autorský kolektiv: Ing. arch. Mariana Horáková Ing. Miloslava Štvarilová Ing. Jiří Vysoužil Vladimír Marek	
urbanismus doprava vodní hospodářství zásobování energiemi, telekomunikace			