

## AKČNÍ PLÁN ZELENÉ INFRASTRUKTURY

Přehledová tabulka záměrů z Programu rozvoje obce Bukovany na období 2019-2029 týkajících se zelené infrastruktury s přiřazením cílů a opatření ze Strategie komunitně vedeného místního rozvoje regionu Kyjovské Slovácko na období 2014-2020 a Strategie zelené infrastruktury na území ORP Kyjov vzniklé v rámci projektu MaGICLandscapes.

ID	záměr	strategie obce		strategie MAS		strategie ZI		financování	
		cíl	opatření	cíl	opatření	cíl	opatření	částka	zdroj
1	Vodní dílo Bukovany, VN Močidlo			C.1.2.1	O.1.2.1.5	1.3.	1.3.1.		
2	Výsadba stromů Bukovany - Ostrovánky			C.1.2.3	O.1.2.3.1 O.1.2.3.2	1.1. 1.2.	1.1.1 1.2.2.		

### Strategie komunitně vedeného místního rozvoje regionu Kyjovské Slovácko

- C.1.2.1: podpora realizace opatření v krajině, osvěta o možnostech krajinných úprav
  - O.1.2.1.5: rozšíření vodních ploch v krajině (vodní nádrže, rybníky, mokřady)
- C.1.2.3: zajištění vyšší ochrany, budování a funkčnosti prvků ÚSES, životního prostředí
  - O.1.2.3.1: podpora ochrany původních druhů živočichů a rostlin; chránit a obnovovat biotopy; chránit stávající a zakládat nové biokoridory; zakládat nové přírodní rezervace a zajistit adekvátní péči o stávající; využívat vhodně prostředků zelené infrastruktury k zachování a rozvíjení zdravých ekosystémů
  - O.1.2.3.2: podpora budování prvků ÚSES a jejich spojení s prvky a stezkami v krajině

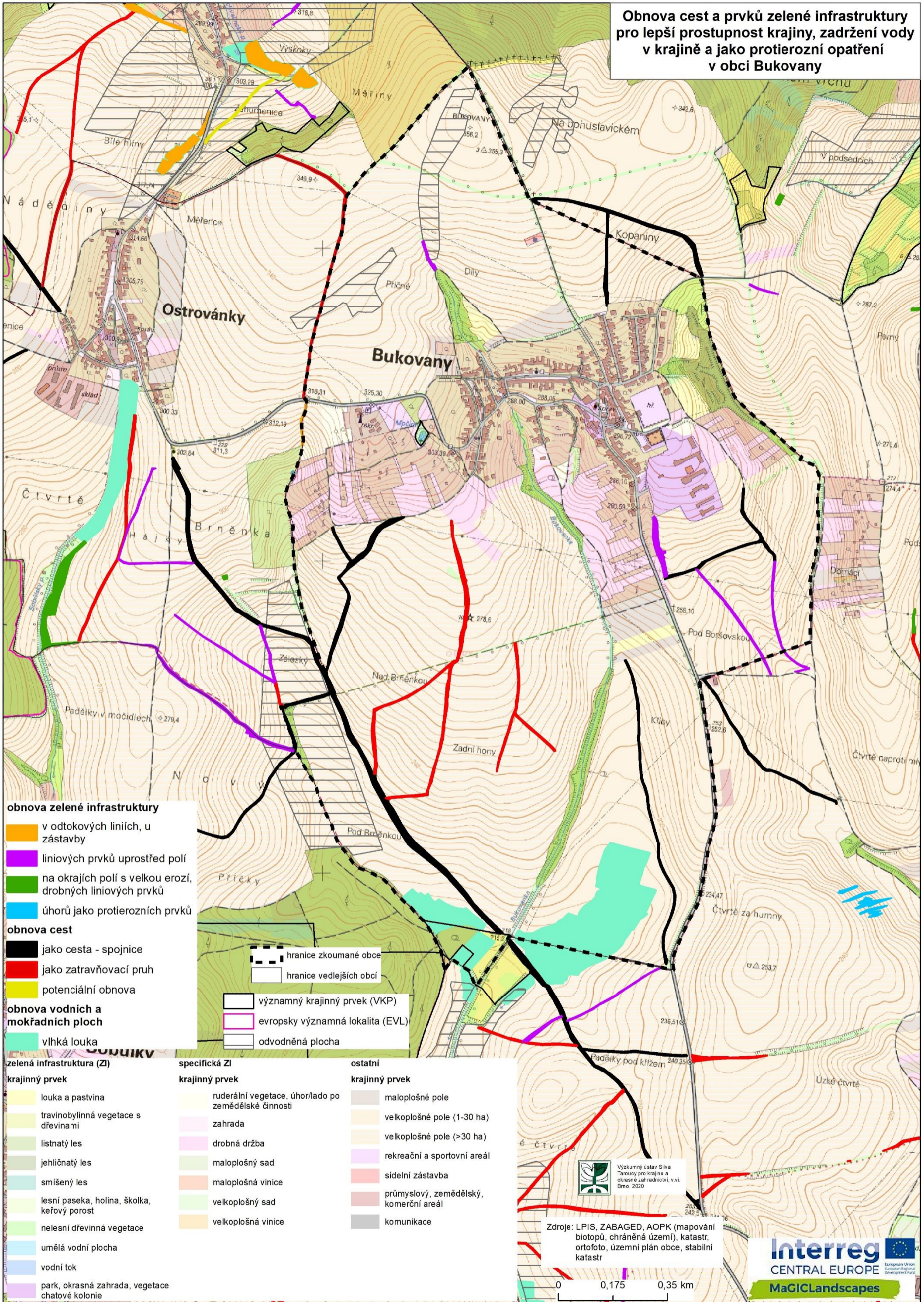
### Strategie zelené infrastruktury na území ORP Kyjov

- 1.1. Omezení eroze půdy
  - 1.1.1. Zjemnění krajinné mozaiky
- 1.2. Zlepšení propustnosti krajiny
  - 1.2.2. Zlepšení migrace organismů
- 1.3. Zlepšení retence vody v krajině
  - 1.3.1. Vznik/obnova vodních ekosystémů
  - 1.3.2. Vznik/obnova prvků zelené infrastruktury

Doplňující popis záměrů vzhledem k mapě prostředků naplňování jednotlivých cílů.

ID	záměr	zobrazení v mapě	popis
1	Vodní dílo Bukovany, VN Močidlo	NE	V mapách z 18. století ani v mapách z poloviny 19. století není patrná žádná vodní plocha. Pro vybudování vodní nádrže by mohly být využity plochy v jižní části katastru, kde se v minulosti nacházely mokré louky.
2	Výsadba stromů Bukovany - Ostrovánky	ANO	V územním plánu je podél komunikace na Ostrovánky navržen biokoridor

**Obnova cest a prvků zelené infrastruktury pro lepší prostupnost krajiny, zadržení vody v krajině a jako protierozní opatření v obci Bukovany**



- obnova zelené infrastruktury**
- v odtokových liniích, u zástavby
  - liniových prvků uprostřed polí
  - na okrajích polí s velkou erozí, drobných liniových prvků
  - úhorů jako protierozních prvků
- obnova cest**
- jako cesta - spojnice
  - jako zatravněvací pruh
  - potenciální obnova
- obnova vodních a mokřadních ploch**
- vlhká louka

- zelená infrastruktura (ZI)**
- |   |   |   |
|---|---|---|
| <b>krajinný prvek</b>   | <b>specifická ZI</b>  | <b>ostatní krajinný prvek</b>   |
| <span style="color: yellow;">■</span> louka a pastvina                                      | <span style="color: lightyellow;">■</span> ruderální vegetace, úhor/lado po zemědělské činnosti | <span style="color: lightgrey;">■</span> maloplošné pole                    |
| <span style="color: lightgreen;">■</span> travinobylinná vegetace s dřevinami               | <span style="color: pink;">■</span> zahrada   | <span style="color: orange;">■</span> velkoplošné pole (1-30 ha)            |
| <span style="color: green;">■</span> listnatý les   | <span style="color: lightpink;">■</span> drobná držba   | <span style="color: lightorange;">■</span> velkoplošné pole (>30 ha)        |
| <span style="color: darkgreen;">■</span> jehličnatý les                                     | <span style="color: lightgreen;">■</span> maloplošný sad  | <span style="color: lightpurple;">■</span> rekreační a sportovní areál      |
| <span style="color: teal;">■</span> smíšený les   | <span style="color: orange;">■</span> maloplošná vinice   | <span style="color: red;">■</span> sídelní zástavba                         |
| <span style="color: lightyellowgreen;">■</span> lesní paseka, holina, školka, keřový porost | <span style="color: lightgreen;">■</span> velkoplošný sad                                       | <span style="color: brown;">■</span> průmyslový, zemědělský, komerční areál |
| <span style="color: lightgreen;">■</span> nelesní dřevinná vegetace                         | <span style="color: orange;">■</span> velkoplošná vinice  | <span style="color: grey;">■</span> komunikace                              |
| <span style="color: cyan;">■</span> umělá vodní plocha                                      |   |   |
| <span style="color: blue;">■</span> vodní tok   |   |   |
| <span style="color: purple;">■</span> park, okrasná zahrada, vegetace chatové kolonie       |   |   |

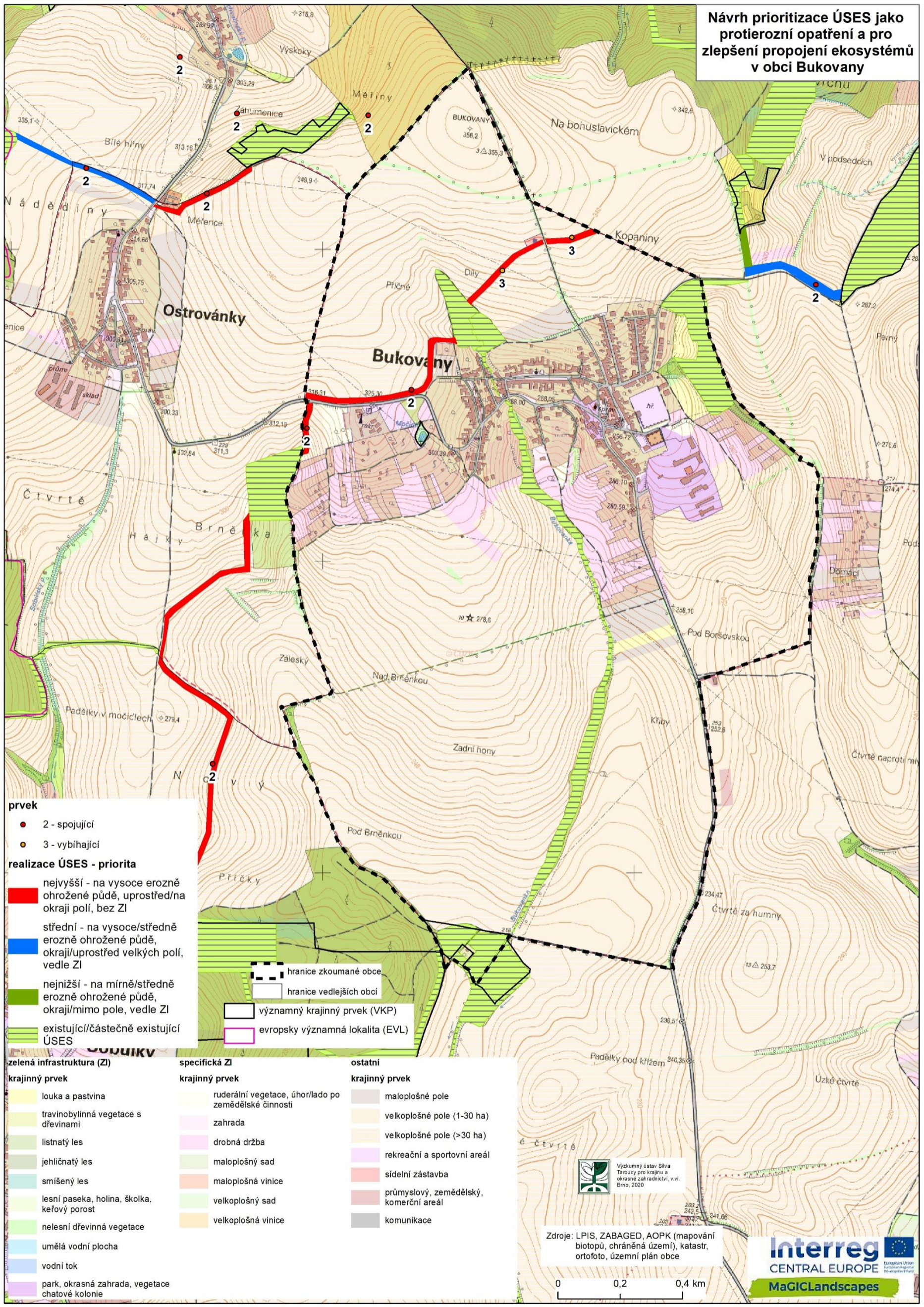
- hranice zkoumané obce
- hranice vedlejších obcí
- významný krajinný prvek (VKP)
- evropsky významná lokalita (EVL)
- odvodňená plocha

Výzkumný ústav Sáva  
Tanoucy pro krajinu a  
okrasné zahradnictví, v.v.i.  
Brno, 2020

Zdroje: LPIS, ZABAGED, AOPK (mapování biotopů, chráněná území), katastr, ortofoto, územní plán obce, stabilní katastr



**Návrh prioritizace ÚSES jako protierozní opatření a pro zlepšení propojení ekosystémů v obci Bukovany**



**prvek**

- 2 - spojující
- 3 - vybíhající

**realizace ÚSES - prioritizace**

- █ nejvyšší - na vysoce erozně ohrožené půdě, uprostřed/na okraji polí, bez ZI
- █ střední - na vysoce/středně erozně ohrožené půdě, okraji/uprostřed velkých polí, vedle ZI
- █ nejnižší - na mírně/středně erozně ohrožené půdě, okraji/mimo pole, vedle ZI
- █ existující/částečně existující ÚSES

**hranice**

- ▬ hranice zkoumané obce
- ▬ hranice vedlejších obcí

**významný krajinný prvek (VKP)**

- ▭ evropsky významná lokalita (EVL)

zelená infrastruktura (ZI)		specifická ZI	ostatní
krajinný prvek		krajinný prvek	krajinný prvek
<span style="color: yellow;">█</span> louka a pastvina	<span style="color: lightgreen;">█</span> travinobylinná vegetace s dřevinami	<span style="color: yellow;">█</span> ruderalní vegetace, úhor/lado po zemědělské činnosti	<span style="color: lightgrey;">█</span> maloplošné pole
<span style="color: green;">█</span> listnatý les	<span style="color: green;">█</span> jehličnatý les	<span style="color: pink;">█</span> zahrada	<span style="color: orange;">█</span> velkoplošné pole (1-30 ha)
<span style="color: teal;">█</span> smíšený les	<span style="color: lightgreen;">█</span> lesní paseka, holina, školka, keřový porost	<span style="color: pink;">█</span> drobná drážba	<span style="color: orange;">█</span> velkoplošné pole (>30 ha)
<span style="color: lightgreen;">█</span> nelesní dřevinná vegetace	<span style="color: lightgreen;">█</span> umělá vodní plocha	<span style="color: lightgreen;">█</span> maloplošný sad	<span style="color: pink;">█</span> rekreační a sportovní areál
<span style="color: blue;">█</span> vodní tok	<span style="color: purple;">█</span> park, okrasná zahrada, vegetace chatové kolonie	<span style="color: orange;">█</span> maloplošná vinice	<span style="color: red;">█</span> sídelní zástavba
		<span style="color: lightgreen;">█</span> velkoplošný sad	<span style="color: red;">█</span> průmyslový, zemědělský, komerční areál
		<span style="color: orange;">█</span> velkoplošná vinice	<span style="color: grey;">█</span> komunikace

Výzkumný ústav Sáva  
Tanoucy pro krajinu a  
okrasné zahradnictví, v.v.i.  
Brno, 2020

Zdroje: LPIS, ZABAGED, AOPK (mapování biotopů, chráněná území), katastr, ortofoto, územní plán obce

