

KAM za přírodou Kyjovska



10 neobjevených
míst Kyjovska

www.mestokyjov.cz

Vydejte se objevovat krásy Kyjovska!

Kyjov a okolí je kraj plný zpěvu, tance a tradic. Jestli jste už stihli ochutnat lahodná vína místních vinařů a obdivovat krásu krojů, máme pro Vás tipy na místa, která Vás provedou pestrou přírodou Kyjovska. Nečekejte davy turistů, vydlážděné chodníky, stánky s občerstvením ani honosná stavení. Tajuplná zákoutí, pradávna hradiště či záhadná skaliska – to jsou obyčejně neobyčejná místa, kde můžete načerpat energii nebo s kapkou fantazie prozkoumat stopy středověké historie. Popadněte dech při objevování skrytých krás nejen přírodního dědictví.



Klobouk Nechvalín

1



Na okraji obce Nechvalín se nachází pozůstatky středověkého hrádku, které svým tvarem připomínají klobouk. Od toho se také odvíjí název kopce. Jedná se totiž o pozůstatky opevněné tvrze. Oblast kolem Nechvalína byla osídlena už v době Velké Moravy, co dokazuje také nález 4 hrobů s meči. Dle archeologického výzkumu z roku 1978 byl hrádek postavený už ve 13. století, kdy na místě stál dvorec a tvořila jej dřevo-hliněná konstrukce. V 1. polovině 14. století zde byla vybudována tvrz. V roce 1529 je už sídlo uváděno jako pusté. Ke Klobouku se dostanete přímo z obce Nechvalín nebo je možné odbočit ze zeleně značené turistické trasy vedoucí z Ostrováněk do Lovčic.

Studánka Bezdýnka

2



V údolí východní části Ždánického lesa na sever od Kyjova se nachází studánka Bezdýnka. Statné duby a buky, které obklopují toto místo, nabízí přírodní stín. Asi 600 m severozápadním směrem je zbytek opevnění s názvem Hrádek. Ke studánce se váže pověst, která je popsána přímo na místě. Kolem studánky vede naučná stezka Ždánickým lesem. Návštěvníci se sem dostanou pohodlně na kole i pěšky po cyklostezce z Kyjova do Snovídek. U Haluzické hájenky je třeba odbočit vlevo a přibližně po 1 km se nachází Bezdýnka.

Ježovský lom

3



Pískovcový lom asi 1 km severovýchodně od Ježova. Tato přírodní památka je přes svou malou rozlohu (0,97 ha) důležitým útočištěm teplomilné flóry a fauny. Žijí zde vzácní živočichové jako saranče modrokřídlá, modrásek vikvicový a kudlanka nábožná. Z rostlin se v této lokalitě dobře daří pelyňku ladnímu, mateřídoušce kosteletzkyho nebo zvonku okrouhlolistému. V blízkosti lomu se nachází další dvě přírodní památky – Hošťálka a Losky. Cesta od Ježovského lomu přes Losky k Hošťálce zabere přibližně půl hodiny pěšky. Průzkumníci a turisté se rádi projdou polní cestou a v případě volby cesty po silnici doporučujeme dbát zvýšené opatrnosti.

Hradiště Bohuslavice

4



Na západním okraji Bohuslavic nad kostelem sv. Filipa a Jakuba se rozprostírá oblast se skromnými pozůstatky středověkého opevnění. Přesné období vzniku a zániku hradu není známo. Podle velikosti hradiště byl hrad na svou dobu dost velký a rozsáhlý. Hradiště měří od severozápadu k jihovýchodu 135 m, šířka je 65 m. Zmínky naznačují, že zde hrad stál již někdy na konci 13. století. Konkrétní zmínka o hradu je z roku 1446, kdy jej Vok z Holštejna prodal Jindřichu Mirkovi z Chlumu. Tato lokalita je součástí přírodní památky Bohuslavické stráně a vede zde také 17 km dlouhá naučná stezka Kyjov-Bohuslavice. Druhá oddělená část Bohuslavických strání se nachází na protější straně údolí, na stráni zvané Chrástka.

Kalíšek

5



Tato skalka se nachází uprostřed bukového lesa v západní části pohoří Chřiby. Čtyřmetrová pískovcová skalka získala název Kalíšek podle tvaru připomínající církvní kalich. Někomu může připomínat velký hřib nebo obří hlavu. Kalíšek je opředen mnoha pověstmi. Z prudkého srázu pár metrů od Kalíšku vyčnívá hraniční kámen z roku 1796, který označoval hranici milotického a koryčanského panství. Ke Kalíšku turisty navede červené turistické značení vedoucí od Buhuslavic po hřebenech Chřibů nebo je možné se sem dostat z Čeložnic po žluté značce.

Písečný rybník

6



Přírodní rezervace Písečný rybník u Milotic se rozprostírá asi 1 km od obce. Součástí této rezervace je mozaikovitě členěná soustava rybníka s několika ostrůvky, přilehlými mokřady, slatinnými loukami a okolními lesy. Vyskytuje se zde mnoho vzácných, chráněných a ohrožených druhů rostlin a živočichů, mezi něž patří vodní měkkýš svinutec tenký a mnoho druhů ptáků – potápka malá, potápka roháč, rákosník velký aj. Místo je vhodné na procházky, zkoumání rostlin a pozorování živočichů.

Ptačí park Kosteliska

7



V prostoru, kde se Šardický potok vlévá do řeky Kyjovky, vzniká od roku 2020 ptačí park Kosteliska. Jedná se o dynamické prostředí plné vodních ploch, mokřadů, nivních luk a polí, které spravuje Česká společnost ornitologická. Tato lokalita je cenná hlavně pro výskyt ptáků, kterých tu ornitologové pozorovali až 190 druhů. Prostor se stále vyvíjí a cílem je vytvořit rozmanitou lokalitu pro další druhy rostlin a živočichů. K místu je možné se dostat pěšky od cyklostezky Mutěnky. Je možné také využít zelenou turistickou stezku z Mistřína do Šardic a vydat se cestou podél mistřínské pískovny. Ptačí park je vhodný na klidnou procházku s pozorováním zvířat a okolí.

Hradiště Vala

8



Lokalita prehistorického hradiště se nachází 0,5 km západním směrem od Sobůlek. Díky archeologickému výzkumu bylo zjištěno osídlení trvajícím od starší doby bronzové do počátku doby železné. Dodnes jsou zde dobře rozpoznatelné valy a pozůstatky kamenné tvrže ze 14. století. Na místo je možné se vydat také s dětmi, jelikož zde prochází naučná stezka Syslíkovo království. Nedaleko se nachází méně zachovalé pozůstatky tvrziště Věteřov a Věteřovská naučná stezka.

Rozštípená skála

9



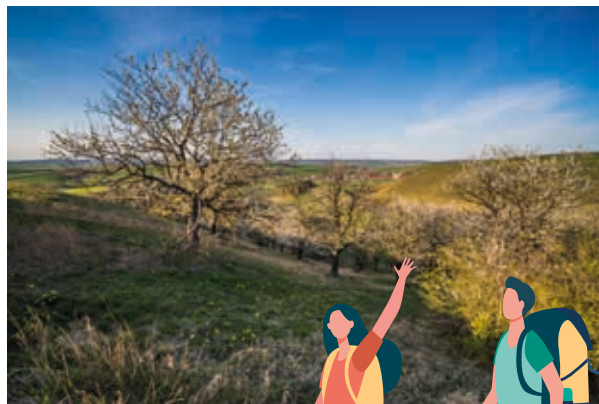
Po levé straně při cestě z Vřesovic do Koryčan se tyčí zalesněný kopec Rozštípená skála. Zajímavostí je několikametrový vrcholový balvan, který je uprostřed „rozštípený“ puklinou na dvě části. Tento skalní útvar je možné vidět z okolních stran. Z Vřesovic je možné se k němu dostat po zelené značce přes Bradlo nebo po modré turistické stezce, stejně jako ze Zavadilky směrem od Čeložnic. Při rozcestí pod vrcholem je postavena Koryčanská kaple, u které se zastavovali poutníci mířící každoročně na záříjovou vavříneckou pouť do Koryčan. Také dnes je oblíbeným zastavením turistů.

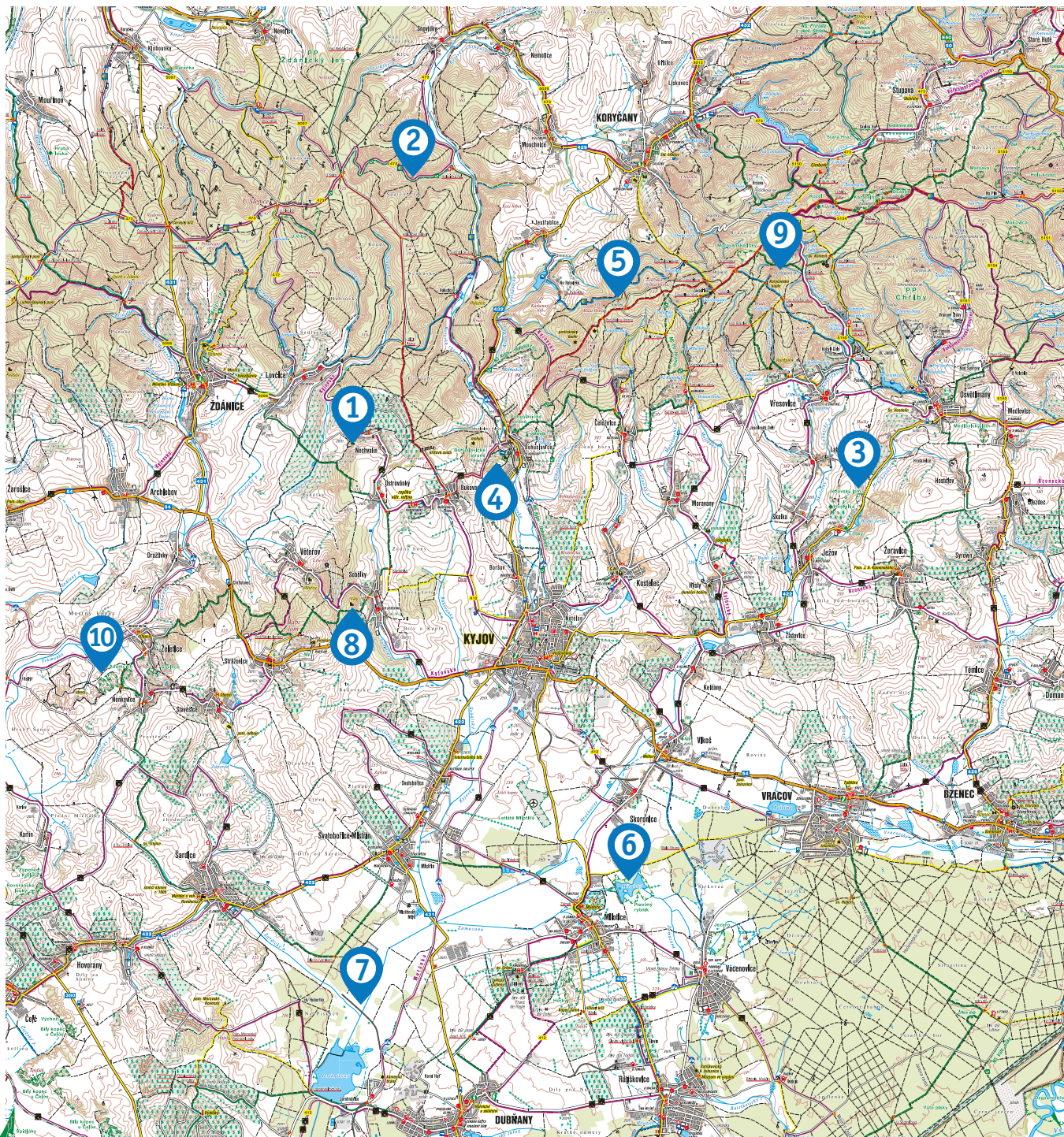
Na Adamcích

10



Tato národní přírodní památka se nachází 1 km jihozápadně od obce Želetice. Travnaté svahy úbočí kopce Homole, 1 km jihozápadně od Želetic, hostí mnoho vzácných a ohrožených druhů rostlin a živočichů. Najdeme zde například množství hlaváčku jarního, koniklec velkokvětý či několik druhů orchidejí. Lokalitou vede zeleně značená turistická stezka z Nenkovic do Želetic. Nedaleko se nachází také přírodní památka Sovince.





město Kyjov



Vydalo město Kyjov v r. 2022, 1. vydání.
Grafická úprava a tisk: A studio group, Kyjov
Fotografie: Marek Svoboda, archiv města Kyjova

Informační centrum města Kyjova

Svatoborská 26, 697 01 Kyjov

Tel.: 518 323 484

E-mail: info@mukyjov.cz

www.mestokyjov.cz

Spolufinancováno Jihomoravským krajem.

jihomoravský kraj