







LEGENDA SÍTÍ - stávající :

-  Plyn
-  Vodovod
-  Elektro
-  Kanalizace

LEGENDA SÍTÍ - orientační návrh :

-  Plyn
-  Vodovod
-  Elektro
-  Kanalizace
-  Otevřený odvodňovací příkop

LEGENDA MAJETKOVPRÁVNÍCH VZTAHŮ

-  Pozemky ve vlastnictví obce
-  Pozemky, které je nutno vykoupit

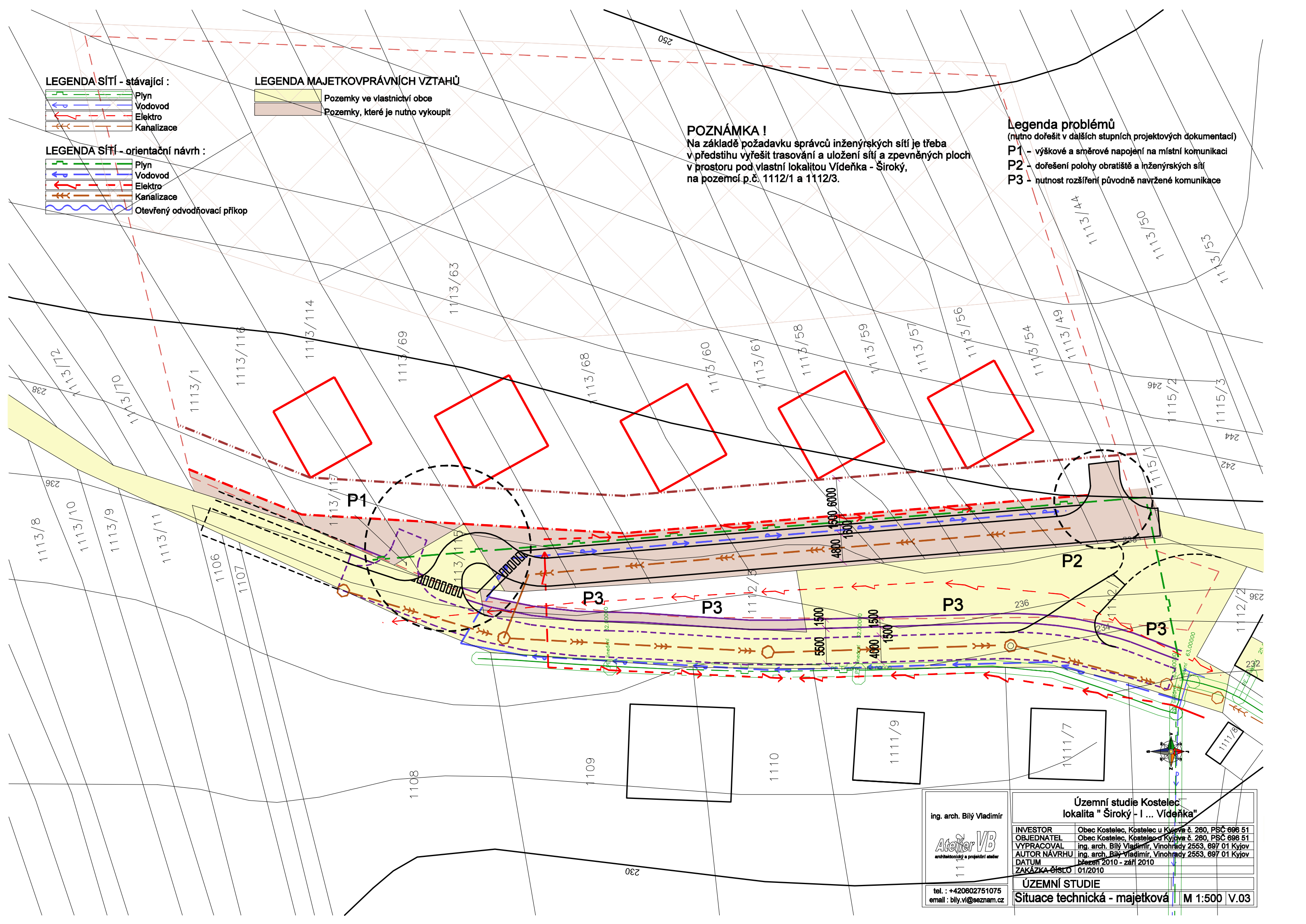
POZNÁMKA !

Na základě požadavku správců inženýrských sítí je třeba v předstihu vyřešit trasování a uložení sítí a zpevněných ploch v prostoru pod vlastní lokalitou Vídeňka - Široký, na pozemcích p.č. 1112/1 a 1112/3.

Legenda problémů

(nutno dořešit v dalších stupních projektových dokumentací)

- P1** - výškové a směrové napojení na místní komunikaci
- P2** - dořešení polohy obratiště a inženýrských sítí
- P3** - nutnost rozšíření původně navržené komunikace



Územní studie Kostelec lokalita "Široký - I... Vídeňka"	
ing. arch. Bílý Vladimír  architektonický a projektový ateliér	INVESTOR Obec Kostelec, Kostelec u Kyjova č. 280, PSC 696 51 OBJEDNATEL Obec Kostelec, Kostelec u Kyjova č. 280, PSC 696 51 VYPRACOVAL ing. arch. Bílý Vladimír, Vinohrady 2553, 697 01 Kyjov AUTOR NÁVRHU ing. arch. Bílý Vladimír, Vinohrady 2553, 697 01 Kyjov DATUM březen 2010 - září 2010 ZAKÁZKA ČÍSLO 01/2010
ÚZEMNÍ STUDIE Situace technická - majetková	
M 1:500 V.03	