

## AKČNÍ PLÁN ZELENÉ INFRASTRUKTURY

Přehledová tabulka záměrů z Programu rozvoje obce Domanín na období 2018-2024 týkajících se zelené infrastruktury s přiřazením cílů a opatření ze Strategie komunitně vedeného místního rozvoje regionu Kyjovské Slovácko na období 2014-2020 a Strategie zelené infrastruktury na území ORP Kyjov vzniklé v rámci projektu MaGICLandscapes.

| ID | záměr  | strategie obce |          | strategie MAS      |                                     | strategie ZI |                | financování <sup>1</sup> |                       |
|----|--|----------------|----------|--------------------|-------------------------------------|--------------|----------------|--------------------------|-----------------------|
|    |  | cíl            | opatření | cíl                | opatření                            | cíl          | opatření       | částka                   | zdroj                 |
| 1  | <b>Vybudování vodní plochy</b><br>rybník   | 2              | 2.1      | C.1.2.1.           | O.1.2.1.5                           | 1.3          | 1.3.1          | 5.000.000,-              | rozpočet obce, dotace |
| 2  | <b>Obnova studánek</b><br>úprava pramenišť a okolí   | 2              | 2.1      | C.1.2.1            | O.1.2.1.5                           | 1.3          | 1.3.1          | 500.000,- Kč             | rozpočet obce, dotace |
| 3  | <b>Úprava koryta potoka</b><br>zpevnění břehu a vyústění potoka  | 2              | 2.1      | C.1.2.2            | O.1.2.2.2                           | 1.3          | 1.3.1          | 2.000.000,- Kč           | rozpočet obce, dotace |
| 4  | <b>Komplexní pozemkové úpravy</b><br>zahájení, informovanost a osvěta občanů   | 2              | 2.2      | C.1.2.1            | O.1.2.1.1                           | -            | -              | 100.000,- Kč             | státní dotace         |
| 5  | <b>Protipovodňová opatření</b><br>výkupy pozemků, projektová příprava, vybudování retenční nádrže, oprava dešťové kanalizace, vybudování nových odvodňovacích vtoků a vpustí | 2              | 2.2      | C.1.2.2            | O.1.2.2.1                           | 1.1          | 1.1.1          | 5.000.000,- Kč           | rozpočet obce, dotace |
| 6  | <b>Výsadba remízků a lesíků</b><br>založení porostu, zatravnění bývalých polních cest, rozdělení půdních bloků v KÚ  | 2              | 2.2      | C.1.2.1<br>C.1.2.3 | O.1.2.1.2<br>O.1.2.3.1<br>O.1.2.3.2 | 1.1<br>1.3   | 1.1.1<br>1.3.2 | 1.000.000,- Kč           | rozpočet obce, dotace |
| 7  | <b>Budování míst pasivního odpočinku v KÚ</b><br>posezení, altány, mobiliář  | 2              | 2.2      | C.2.2.2<br>C.3.3.2 | O.2.2.2.1<br>O.3.3.2.4              | 1.2          | 1.2.3          | 3.000.000,- Kč           | rozpočet obce, dotace |
| 8  | <b>Ozelenění intravilánu obce</b><br>výsadba zeleně  | 2              | 2.       | C.1.2.4            | O.1.2.4.6                           | -            | -              | 1.000.000,- Kč           | rozpočet obce, dotace |

<sup>1</sup>Informace ze strategického plánu obce

### Program rozvoje obce Domanín

- Cíl 2) Krajina a životní prostředí
  - 2.1. Péče o vodní plochy
  - 2.2 Funkční krajinný ráz a kvalitní životní prostředí
  - 2.3 Zatraktivnění vzhledu obce

### Strategie zelené infrastruktury na území ORP Kyjov

- 1.1. Omezení eroze půdy
  - 1.1.1. Zjemnění krajinné mozaiky
- 1.2. Zlepšení prostupnosti krajiny
  - 1.2.3. Vytváření naučných stezek a značení turistických tras
- 1.3. Zlepšení retence vody v krajině
  - 1.3.1. Vznik/obnova vodních ekosystémů
  - 1.3.2. Vznik/obnova prvků zelené infrastruktury

### Strategie komunitně vedeného místního rozvoje regionu Kyjovské Slovácko

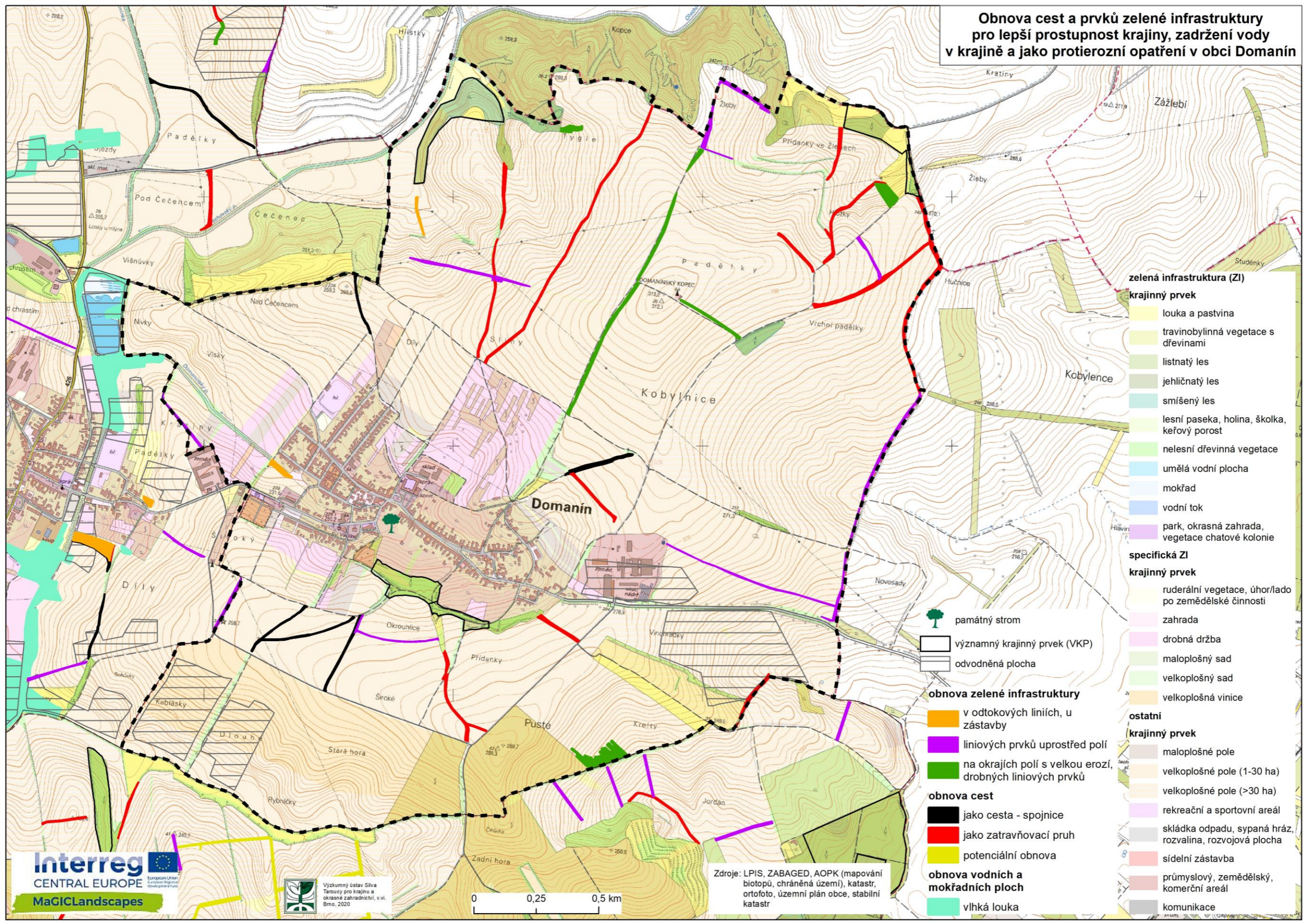
- C.1.2.1: podpora realizace opatření v krajině, osvěta o možnostech krajinných úprav
  - O.1.2.1.1: podpora zahájení a realizace pozemkových úprav
  - O.1.2.1.2: podpora systémového zatravnění a zalesňování
  - O.1.2.1.5: rozšíření vodních ploch v krajině (vodní nádrže, rybníky, mokřady)
- C.1.2.2: podpora protipovodňových a protierozních opatření
  - O.1.2.2.1: budování funkčních protierozních a protipovodňových bariér
  - O.1.2.2.2: podpora úpravy vodních toků, zprůchodňování, čištění vodních toků (stabilní vodní režim krajiny)
- C.1.2.3: zajištění vyšší ochrany, budování a funkčnosti prvků ÚSES, životního prostředí
  - O.1.2.3.1: podpora ochrany původních druhů živočichů a rostlin; chránit a obnovovat biotopy; chránit stávající a zakládat nové biokoridory; zakládat nové přírodní rezervace a zajistit adekvátní péči o stávající; využívat vhodné prostředky zelené infrastruktury k zachování a rozvíjení zdravých ekosystémů
  - O.1.2.3.2: podpora budování prvků ÚSES a jejich spojení s prvky a stezkami v krajině
- C.1.2.4: zkvalitnění environmentálního prostředí, zvýšení povědomí o environmentálním prostředí
  - O.1.2.4.6: podpora obnovy a rozvoje sídelní zeleně, zeleně v místech setkávání občanů
- C.3.3.2: podpora údržby vzhledu obce
  - O.3.3.2.4: podpora vybavení pro venkovní prostory určené k setkávání

Doplňující popis záměrů vzhledem k mapě prostředků naplňování jednotlivých cílů.

| ID | záměr   | zobrazení v mapě | popis   |
|----|---|------------------|---|
| 1  | <b>Vybudování vodní plochy</b>                | NE               | V polovině 19. století v obci nebyla žádná vodní plocha. Jako vhodná místa se zdají být odvodněné pole v JZ části katastru.   |
| 2  | <b>Obnova studánek</b>                        | NE               | V mapě z poloviny 19. století nejsou v katastru obce navíc žádné vlhké louky ani prameniště oproti současné situaci.  |
| 3  | <b>Úprava koryta potoka</b>                   | NE               |   |
| 4  | <b>Komplexní pozemkové úpravy</b>             | ANO              | V mapě obnovy ZI i prioritizace ÚSES jsou prvky, které by mohly být součástí Plánu společných zařízení.   |
| 5  | <b>Protipovodňová opatření</b>                | NE               | Ne tak, jak je to zamýšleno v Programu rozvoje obce. Nicméně v mapě obnovy ZI jsou zobrazeny prvky v odtokových liniích, které by mohly sloužit jako protipovodňová opatření. |
| 6  | <b>Výsadba remízků a lesíků</b>               | ANO              | V obou přiložených mapách lze vidět doporučené prvky ZI k realizaci.  |
| 7  | <b>Budování míst pasivního odpočinku v KÚ</b> | NE               | Realizovat místa pasivního odpočinku by bylo možné nejen u současných cest, ale i v kombinaci s realizováním nových cest dle návrhu obnovy cest z poloviny 19. století.       |
| 8  | <b>Ozelenění intravilánu obce</b>             | NE               | Přiložené mapy se netýkají intravilánu obce.  |



**Obnova cest a prvků zelené infrastruktury pro lepší prostupnost krajiny, zadržení vody v krajině a jako protierozní opatření v obci Domanín**



- zelená infrastruktura (ZI)**
- krajinný prvek**
- louka a pastvina
  - travnobylinná vegetace s dřevinami
  - listnatý les
  - jehličnatý les
  - smíšený les
  - lesní paseka, holina, školka, keřový porost
  - nelesní dřevinná vegetace
  - umělá vodní plocha
  - mokřad
  - vodní tok
  - park, okrasná zahrada, vegetace chatové kolonie
- specifická ZI**
- krajinný prvek**
- ruderalní vegetace, úhor/lado po zemědělské činnosti
  - zahrada
  - drobná drážba
  - maloplošný sad
  - velkoplošný sad
  - velkoplošná vinice
- ostatní krajinný prvek**
- maloplošné pole
  - velkoplošné pole (1-30 ha)
  - velkoplošné pole (>30 ha)
  - rekreační a sportovní areál
  - skládky odpadu, sypaná hráz, rozvalina, rozvojová plocha
  - sídelní zástavba
  - průmyslový, zemědělský, komerční areál
  - komunikace

- obnova zelené infrastruktury**
- v odtokových liniích, u zástavby
  - liniových prvků uprostřed polí
  - na okrajích polí s velkou erozí, drobných liniových prvků
- obnova vodních a mokřadních ploch**
- vlhká louka

- obnova cest**
- jako cesta - spojnice
  - jako zatravněvací pruh
  - potenciální obnova

- obnova zelené infrastruktury**
- významný krajinný prvek (VKP)
  - odvodněná plocha

- památný strom



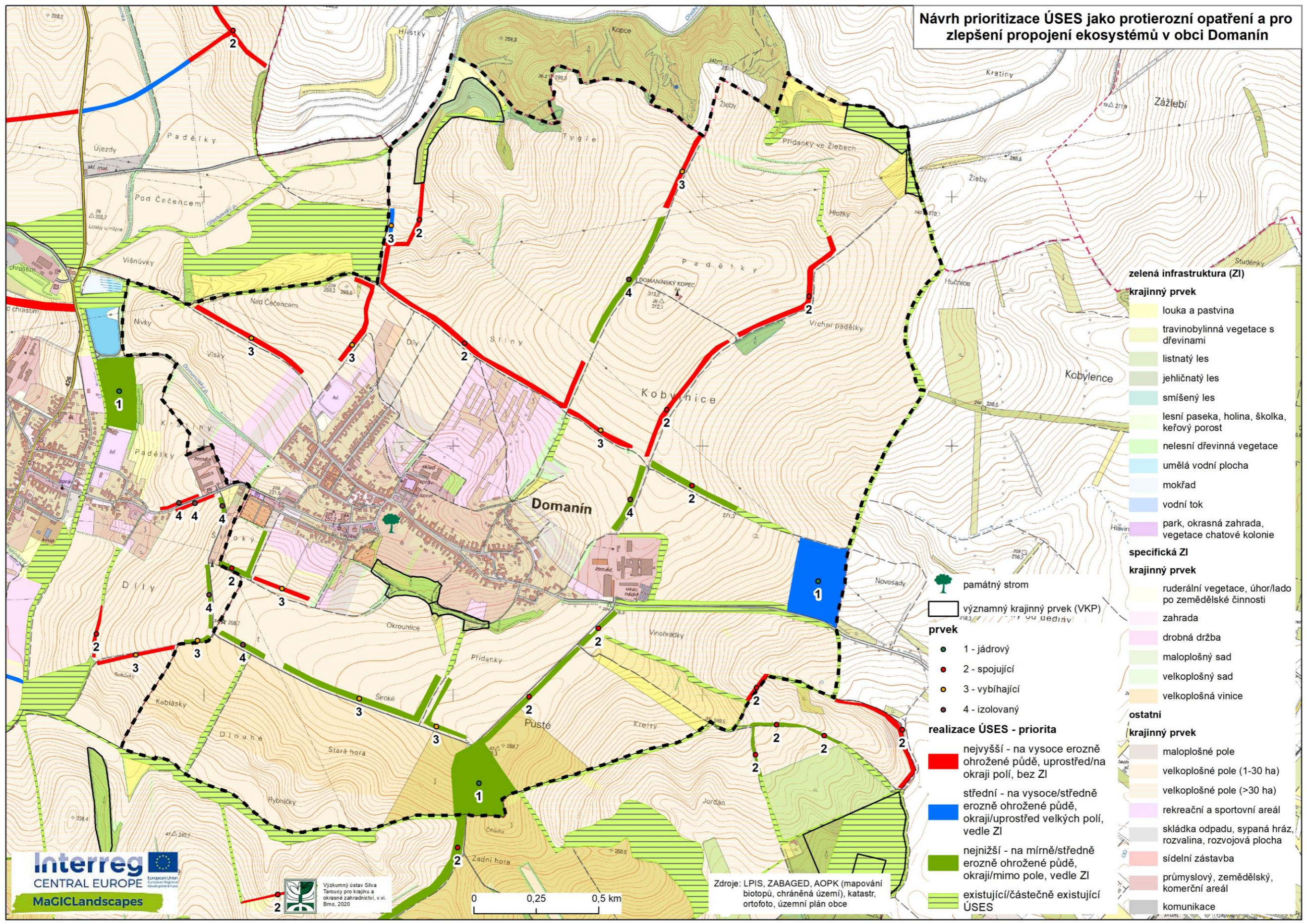
Zdroje: LPIS, ZABAGED, AOPK (mapování biotopů, chráněná území), katastr, ortofoto, územní plán obce, stabilní katastr



Výzkumný ústav Silva Taroucy pro krajinu a okrasné zahradnictví, v.vi. Brno, 2020



# Návrh prioritizace ÚSES jako protierozní opatření a pro zlepšení propojení ekosystémů v obci Domanín



- zelená infrastruktura (ZI)**
- krajinný prvek**
- louka a pastvina
  - travinobylinná vegetace s dřevinami
  - listnatý les
  - jehličnatý les
  - smíšený les
  - lesní paseka, holina, školka, keřový porost
  - nelesní dřevinná vegetace
  - umělá vodní plocha
  - mokřad
  - vodní tok
  - park, okrasná zahrada, vegetace chatové kolonie
- specifická ZI**
- krajinný prvek**
- ruderální vegetace, úhor/lado po zemědělské činnosti
  - zahrada
  - drobná držba
  - maloplošný sad
  - velkoplošný sad
  - velkoplošná vinice
- ostatní**
- krajinný prvek**
- maloplošné pole
  - velkoplošné pole (1-30 ha)
  - velkoplošné pole (>30 ha)
  - rekreační a sportovní areál
  - skládky odpadu, sypaná hráz, rozvalina, rozvojová plocha
  - sidelní zástavba
  - průmyslový, zemědělský, komerční areál
  - komunikace

- prvek**
- 1 - jádrový
  - 2 - spojovací
  - 3 - vybíhající
  - 4 - izolovaný
- realizace ÚSES - priorita**
- nejvyšší - na vysoce erozně ohrožené půdě, uprostřed/na okraji polí, bez ZI
  - střední - na vysoce/středně erozně ohrožené půdě, okraji/uprostřed velkých polí, vedle ZI
  - nejnižší - na mírně/středně erozně ohrožené půdě, okraji/mimo pole, vedle ZI
  - existující/částečně existující ÚSES
- významný krajinný prvek (VKP)**
- památný strom**

Zdroje: LPIS, ZABAGED, AOPK (mapování biotopů, chráněná území), katastr, ortofoto, územní plán obce



Výzkumný ústav Silva Taroucy pro krajinu a okrasné zahradnictví, v.vi. Brno, 2020