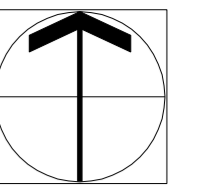
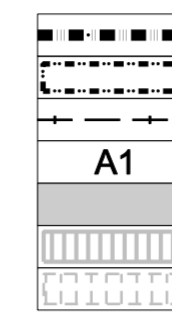


# ÚZEMNÍ PLÁN SKALKA

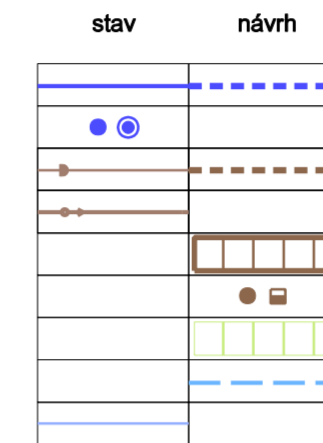
## PRÁVNÍ STAV PO ZMĚNĚ Č.1



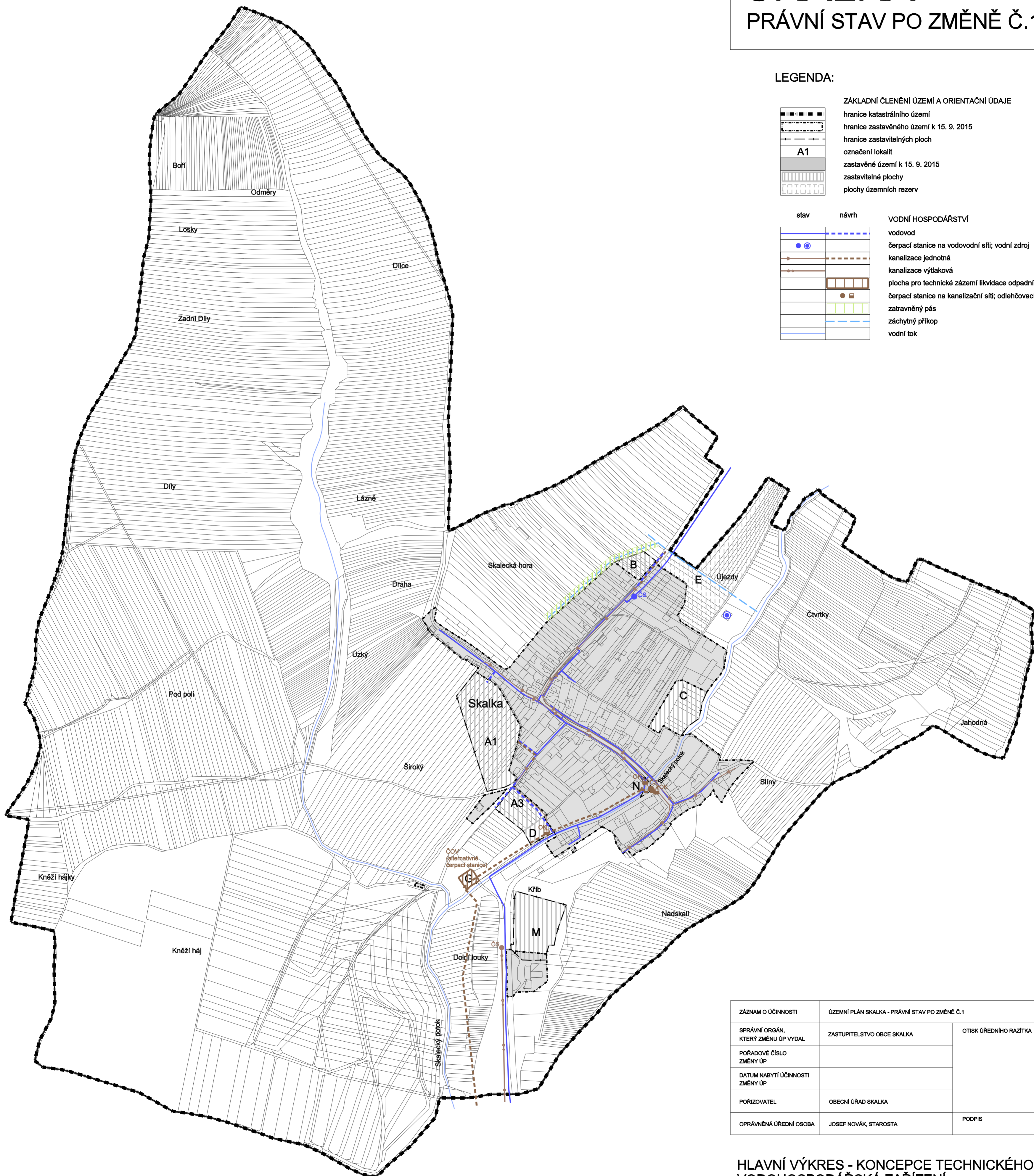
### LEGENDA:



ZÁKLADNÍ ČLENĚNÍ ÚZEMÍ A ORIENTAČNÍ ÚDAJE  
 hranice katastrálního území  
 hranice zastavěného území k 15. 9. 2015  
 hranice zastavitelných ploch  
 označení lokalit  
 zastavěné území k 15. 9. 2015  
 zastavitelné plochy  
 plochy územních rezerv



VODNÍ HOSPODÁŘSTVÍ  
 vodovod  
 čerpací stanice na vodovodní síti; vodní zdroj  
 kanalizace jednotná  
 kanalizace výtlačková  
 plocha pro technické zázemí likvidace odpadních vod (ČOV, čerpací stanice)  
 čerpací stanice na kanalizační síti; odlehčovací komora  
 zatravněný pás  
 záchytný příkop  
 vodní tok



ZÁZNAM O ÚČINNOSTI	ÚZEMNÍ PLÁN SKALKA - PRÁVNÍ STAV PO ZMĚNĚ Č.1	
SPRÁVNÍ ORGÁN, KTERÝ ZMĚNU ÚP VYDAL	ZASTUPITELSTVO OBCE SKALKA	OTISK ÚŘEDNÍHO RAŽÍTKA
POŘADOVÉ ČÍSLO ZMĚNY ÚP		
DATUM NABÝTÍ ÚČINNOSTI ZMĚNY ÚP		
POŘIZOVATEL	OBECNÍ ÚRAD SKALKA	
OPRÁVNĚNÁ ÚŘEDNÍ OSOBA	JOSEF NOVÁK, STAROSTA	PODPIS

### HLAVNÍ VÝKRES - KONCEPCE TECHNICKÉHO VYBAVENÍ OBCE VODOHOSPODÁŘSKÁ ZAŘÍZENÍ

ZHOTOVITEL	ING. ARCH. JANA BENEŠOVÁ, ATELIER URBI TALICHOVA 39, 623 00 BRNO		
PROJEKTANTI	ING. ARCH. JANA BENEŠOVÁ ING. ŠTĚPÁN MALACH, ING. HANA VYVALOVÁ		
POŘIZOVATEL	OBECNÍ ÚRAD SKALKA		
DATUM	ZÁŘÍ 2016		
MĚŘÍTKO	1 : 5 000	ČÍSLO PARE	ČÍSLO VÝKRESU
AKCE	ÚZEMNÍ PLÁN SKALKA - PRÁVNÍ STAV PO ZMĚNĚ Č.1		<b>1b</b> voda