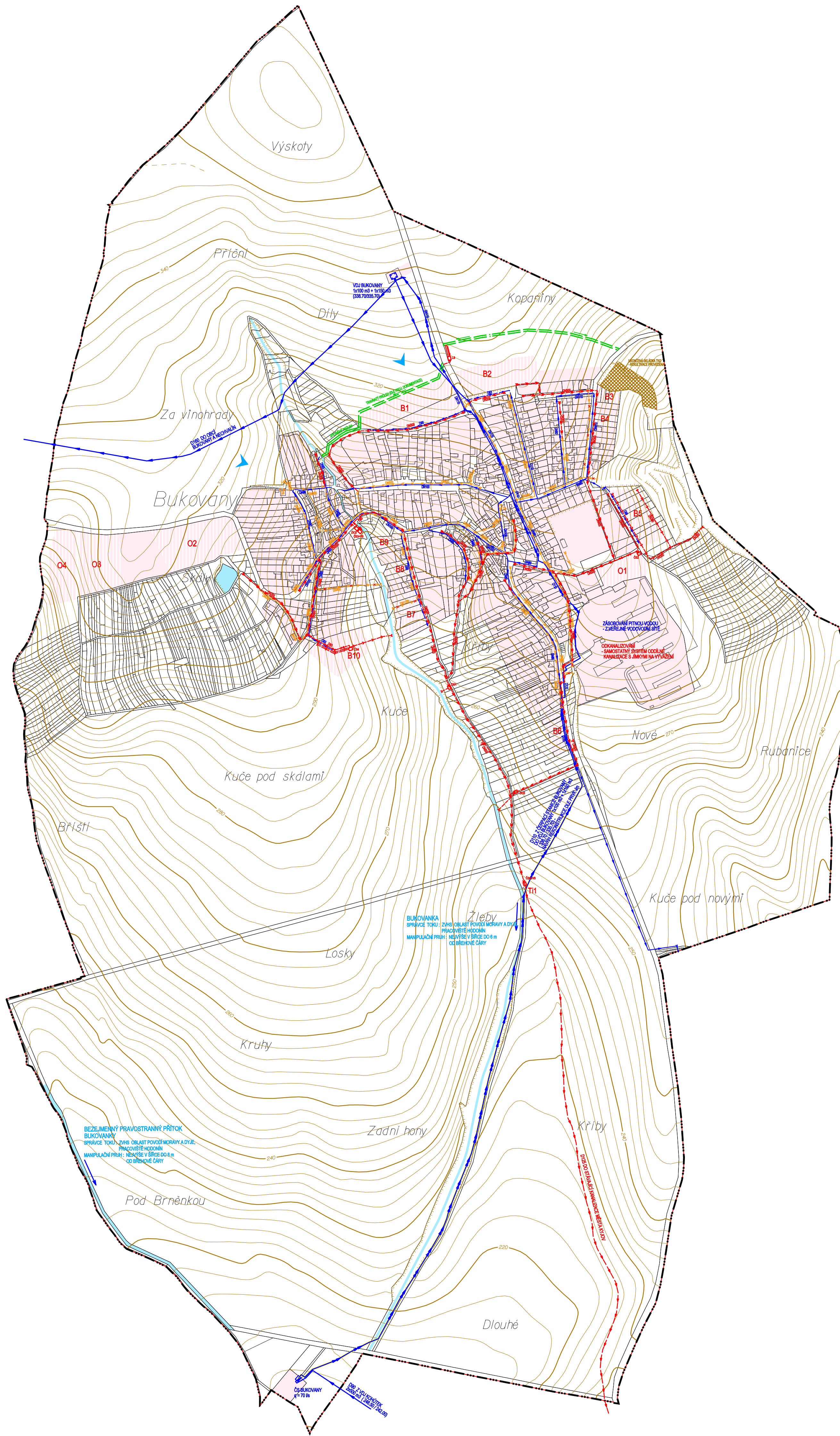
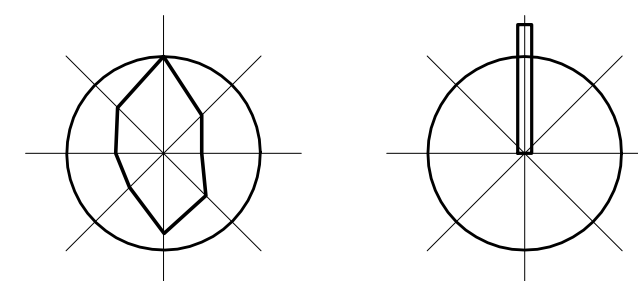


# ÚZEMNÍ PLÁN BUKOVANY



	STABILIZOVANÉ PLOCHY
	PLOCHY ZMĚN
	HRANICE KATASTRÁLNÍ
	ZASTAVĚNÉ PLOCHY
	ZASTAVITELNÉ PLOCHY
	VODNÍ PLOCHY A TOKY
	PŘIVÁDĚCÍ VODOVODNÍ ŘÁD
	VÝTLAČNÝ PŘIVÁDĚCÍ VODOVODNÍ ŘÁD
	VÝTLAČNÝ PŘIVÁDĚCÍ VODOVODNÍ ŘÁD - NÁVRH REKONSTRUKCE DLE PRVK Jm
	ROZVODNÁ VODOVODNÍ SÍŤ
	VODOJEM
	ČERPAČÍ STANICE
	JEDNOTNÁ KANALIZACE
	JEDNOTNÁ KANALIZACE - NÁVRH NA ZRUŠENÍ
	SPLAŠKOVÁ KANALIZACE
	DEŠŤOVÁ KANALIZACE
	VÝTLAK ODPADNÍCH VOD JEDNOTNÉ KANALIZACE
	VÝTLAK ODPADNÍCH VOD SPLAŠKOVÉ KANALIZACE
	ČERPAČÍ STANICE ODPADNÍCH VOD
	DEŠŤOVÝ ODDĚLOVAČ
	LAPAČ SPLAVENIN
	ZÁCHYTNÝ PŘÍKOP
	PŘÍTOK EXTRAVILÁNOVÝCH VOD
	UKONČENÁ SKLÁDKA TKO
	ZPEVNĚNÝ / TRAVNATÝ PRŮLEH



Ing. arch. Vladimír Dujka, Kamenná 3858, Zlín 760 01	
Pořizovatel: Městský úřad Kyjov, odbor stavebního řádu a územního plánování	Zak.č.: 08/2003
Okres: Hodonín Kraj: Jihomoravský	Arch.č.: 429/08
Obsah: ÚZEMNÍ PLÁN BUKOVANY	Formát: A4
	Stupeň: NÁVRH
	Datum: 04/2008
	Měřítko: 1:5000
	Č.v.: A.2.4