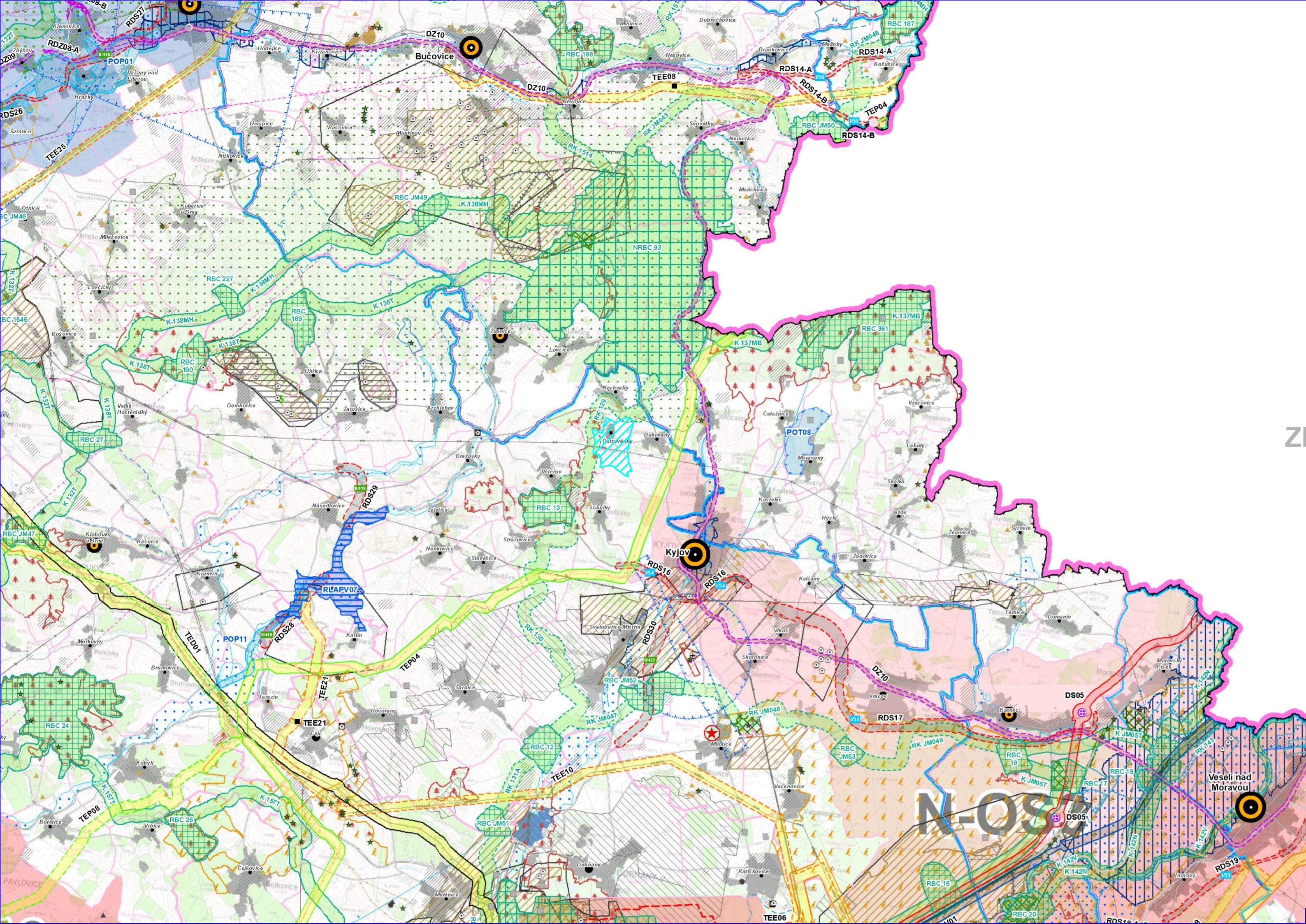


# ÚZEMNÍ PLÁN OSTROVÁNKY ZMĚNA Č. 2



### LEGENDA JEVY SCHVALOVANÉ

**PLOCHY A KORIDORY - NÁVRH**

**DOPRAVNÍ INFRASTRUKTURA**

- koridor pro silniční dopravu
- veřejný terminál s vstavou na logistické centrum
- koridor pro železniční dopravu
- terminál IDS
- vodní cesta (Bařův kanál)
- letišťe Brno - Tuřany

**TECHNICKÁ INFRASTRUKTURA**

- koridor pro vedení el. energie
- elektrická stanice 400 kV
- elektrická stanice 110 kV
- koridor pro plynovod
- podzemní zásobník plynu
- koridor pro ropovod
- koridor pro horkovod
- koridor pro vodovod

**ÚZEMNÍ SYSTÉM EKOLOGICKÉ STABILITY**

- ÚSES - biocentrum
- nadregionální biocentrum
- regionální biocentrum
- ÚSES - biokoridor
- nadregionální biokoridor
- regionální biokoridor

**PLOCHY A KORIDORY - ÚZEMNÍ REZERVA**

- koridor pro silniční dopravu
- koridor pro železniční dopravu
- přístupní spojení Durný - Odra - Labe
- letišťe Brno - Tuřany

**ROZVOJOVÉ OBLASTI A ROZVOJOVÉ OSY**

- rozvojová oblast podle PUR
- rozvojová osa podle PUR
- rozvojová oblast nadřaditelského významu
- rozvojová osa nadřaditelského významu
- specifické oblasti
- specifická oblast nadřaditelského významu

**IDENTIFIKAČNÍ KÓDY PLOCH A KORIDORU**

**DOPRAVNÍ INFRASTRUKTURA**

- silniční veřejný terminál s vstavou na logistické centrum
- železniční terminál IDS
- železniční vodní

**TECHNICKÁ INFRASTRUKTURA**

- vedení el. energie
- plynovod
- podzemní zásobník plynu
- ropovod
- horkovod
- skupinový vodovod
- technické protipovodňové opatření
- přírodní blízké protipovodňové opatření
- lokality akumulace povrchové vody

**OS9**

označení rozvojové oblasti / rozvojové osy

**CENTRA OSÍDLENÍ**

- nadregionální centrum
- subregionální centrum
- mikroregionální centrum
- lokální centrum

### LEGENDA JEVY INFORMATIVNÍ

**ADMINISTRATIVNÍ HRANICE**

- hranice státu
- hranice kraje
- hranice správního obvodu obce s rozšířenou působností (ORP)
- hranice správního obvodu obce
- hranice katastrálního území

**OBCE**

- krájské město
- obec s rozšířenou působností
- jiná obec

**VEŘEJNÁ DOPRAVNÍ A TECHNICKÁ INFRASTRUKTURA**

- dálnice s OP
- silnice I. třídy s OP
- silnice I. třídy s vydaným stavebním povolením
- silnice II. a III. třídy s OP
- výbrané mimoúrovňové křižovatky s OP
- železniční trať s OP - celostátní
- železniční trať s OP - regionální
- vodní cesta Otava-Rohatec (Bařův kanál)
- mezinárodní letiště
- vnitrostátní letiště
- ochranné pásmo letiště
- elektrické vedení 400 kV s OP
- elektrické vedení 220 kV s OP
- elektrické vedení 110 kV s OP
- výbraný zdroj el. energie

**ČÍSLO DÁLNIČE A SILNICE**

- dálnice
- silnice I. třídy
- silnice II. třídy
- silnice III. třídy

**KULTURNÍ A HISTORICKÉ**

- světová UNESCO - Lednicko-valtýský areál
- parková UNESCO
- remonstrace národní kulturní památky
- mléčská památková rezervace > 25 ha
- venkovská památková rezervace < 25 ha
- památková rezervace
- mléčská památková zóna > 25 ha
- venkovská památková zóna > 25 ha
- venkovská památková zóna < 25 ha
- krájská památková zóna
- území s archeologickými nálezky I. a II. kategorie
- skládky
- spalovna
- kompostárna

**LAŽNĚ**

- lázně

**POVRCHOVÉ A PODZEMNÍ VODY**

- ochranné pásmo přímé akumulace vod
- straněná oblast
- ochranné pásmo vodního zdroje I. stupně - vodní
- ochranné pásmo vodního zdroje II. stupně - vodní
- ochranné pásmo vodního zdroje III. stupně - vodní
- ochranné pásmo vodního zdroje blíže neoznačené
- ochranné pásmo přírodních léčebných zdrojů I. stupně
- ochranné pásmo přírodních léčebných zdrojů II. stupně
- agroplové území
- hranice povodňového ohrožení
- vodní plocha

**PŘÍRODA A KRAJINA**

- národní park
- ochranné pásmo národního parku
- chráněná krajinná oblast
- přírodní park
- maloplošná ZCHÚ přírody > 25 ha
- maloplošná ZCHÚ přírody < 25 ha
- lokality výskytu zvláště chráněných druhů rostlin a živočichů s národním významem > 25 ha
- lokality výskytu zvláště chráněných druhů rostlin a živočichů s národním významem < 25 ha
- NATURA 2000 - evropsky významná lokality > 25 ha
- NATURA 2000 - evropsky významná lokality < 25 ha
- NATURA 2000 - státní oblast
- biologická rezervace UNESCO
- mořský mezinárodní významu dle Ramsarské úmluvy

**NEROBTNÉ BOHATSTVÍ**

- lázeňská vyhledání > 25 ha
- lázeňská vyhledání < 25 ha
- ochranné ložiskové území > 25 ha
- ochranné ložiskové území < 25 ha
- dobývací prostor > 25 ha
- dobývací prostor < 25 ha
- podobňované území > 25 ha
- podobňované území < 25 ha
- terénní území > 25 ha
- terénní území < 25 ha
- ochranné území pro zvláštní zájmy do zemědělské kůry

**ZVLÁŠTNÍ ZÁJMY**

- ochranné pásmo letiště
- ochranné pásmo letištního zařízení
- ochranné pásmo elektrického komunikačního zařízení
- ochrana podzemních sítí Ministerstva obrany ČR
- ochrana nadzemních sítí Ministerstva obrany ČR
- objekt důležitý pro obranu státu > 25
- objekt důležitý pro obranu státu < 25
- vojenský újezd Bratruha
- ochranné pásmo vojenského újezdu Bratruha
- dějinné území Ministerstva obrany ČR
- zóna havelpřího plánování EDU
- hranice stavebního území EDU

**REŠENÉ ÚZEMÍ OBCE OSTROVÁNKY**

**PŘÍLOHA Č. 4 K OPATŘENÍ OBECNÉ POKYHY Č. 1/2019**

Ing. arch. Vladimír Dujka, Kamenná 3858, Zlín 760 01

Pořizovatel: Městský úřad Kyjov, Odbor životního prostředí a územního plánování	Zak.č.: 04/2016
Obec: Ostrovánky	Arch.č.: 606/16
Okres: Hodonín	Formát: 2 A4
Kraj: Jihomoravský	Stupeň: ZMĚNA ÚP
	Datum: 02/2019
	Měřítko: 1:100 000
Obsah: VÝKRES ŠÍŘSÍCH VZTAHŮ	Č.v.: <b>B.2.1</b>