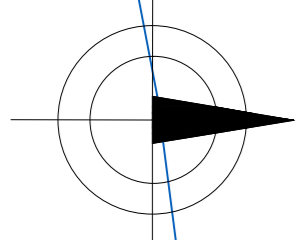


DOPRAVNÍ INFRASTRUKTURA

1:500



ÚZEMNÍ STUDIE

BORŠOV - plochy Z33a a P7

LEGENDA - stávající stav

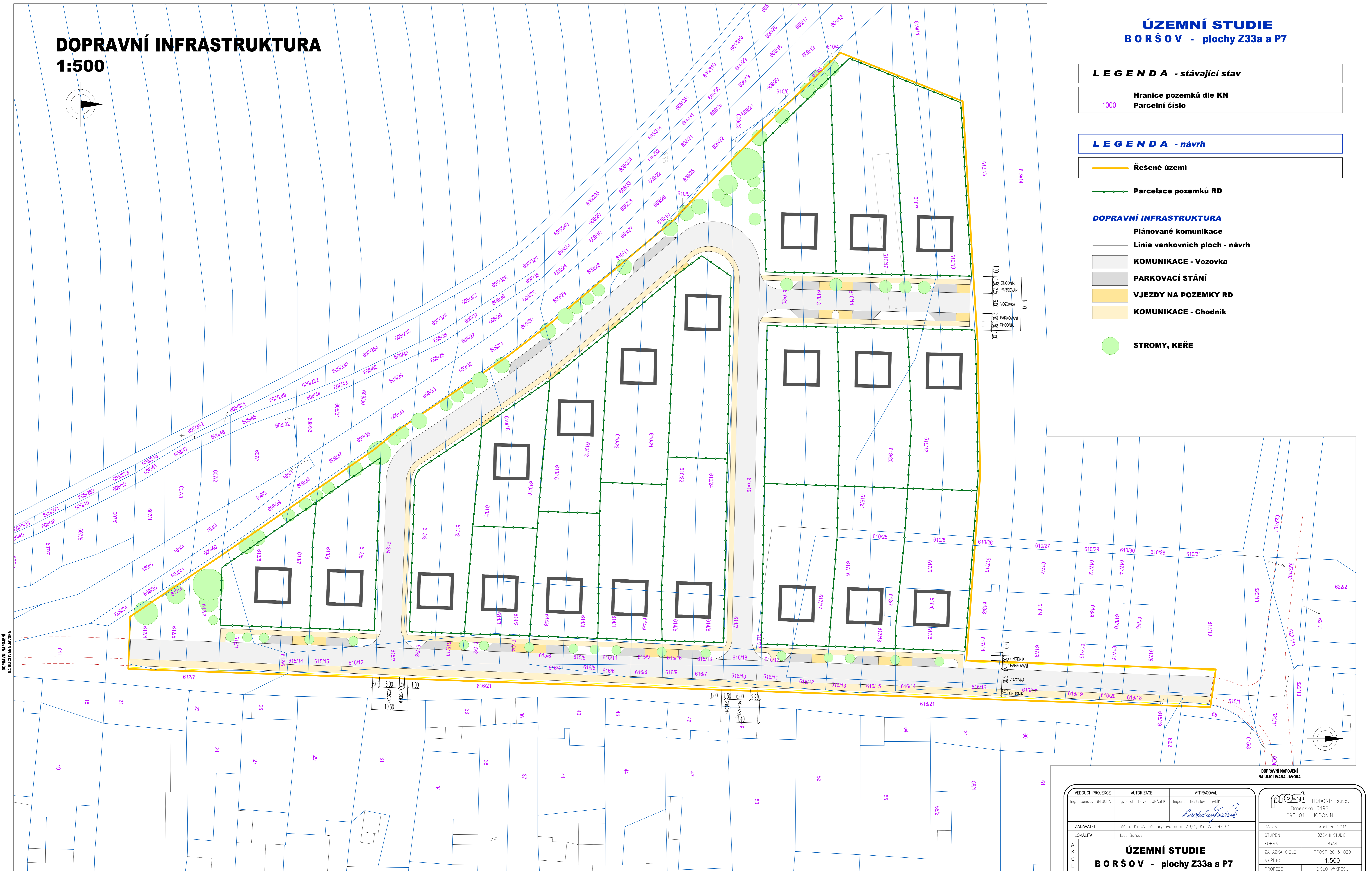
- Hranice pozemků dle KN
- 1000 Parcelní číslo

LEGENDA - návrh

- Řešené území
- Parcelace pozemků RD

DOPRAVNÍ INFRASTRUKTURA

- - - Plánované komunikace
- Linie venkovních ploch - návrh
- KOMUNIKACE - Vozovka
- PARKOVACÍ STÁNÍ
- VJEZDY NA POZEMKY RD
- KOMUNIKACE - Chodník
- STROMY, KEŘE



DOPRAVNÍ INFRASTRUKTURA
NA ULICI IVANA JAVORA

DOPRAVNÍ NÁPOJENÍ
NA ULICI IVANA JAVORA



VEDOUcí PROJEKCE Ing. Stanislav BREJCHA	AUTORIZACE Ing. arch. Pavel JURASEK	VYPRACOVAV Ing. arch. Rotislav TESÁŘIK	
ZADAVATEL Město KYJOV, Masarykovo nám. 30/1, KYJOV, 697 01	LOKALITA k.ú. Boršov	DATUM prosincec 2015	
ÚZEMNÍ STUDIE BORŠOV - plochy Z33a a P7			HODONIN s.r.o. Brněnská 3497 695 01 HODONIN
DOPRAVNÍ INFRASTRUKTURA			STUPEŇ OZEMNÍ STUDIE FORMÁT A4 ZAKÁZKA ČÍSLO PROST 2015-030 MĚŘÍTKO 1:500 PROFESE ČÍSLO VÝKRESU US-05