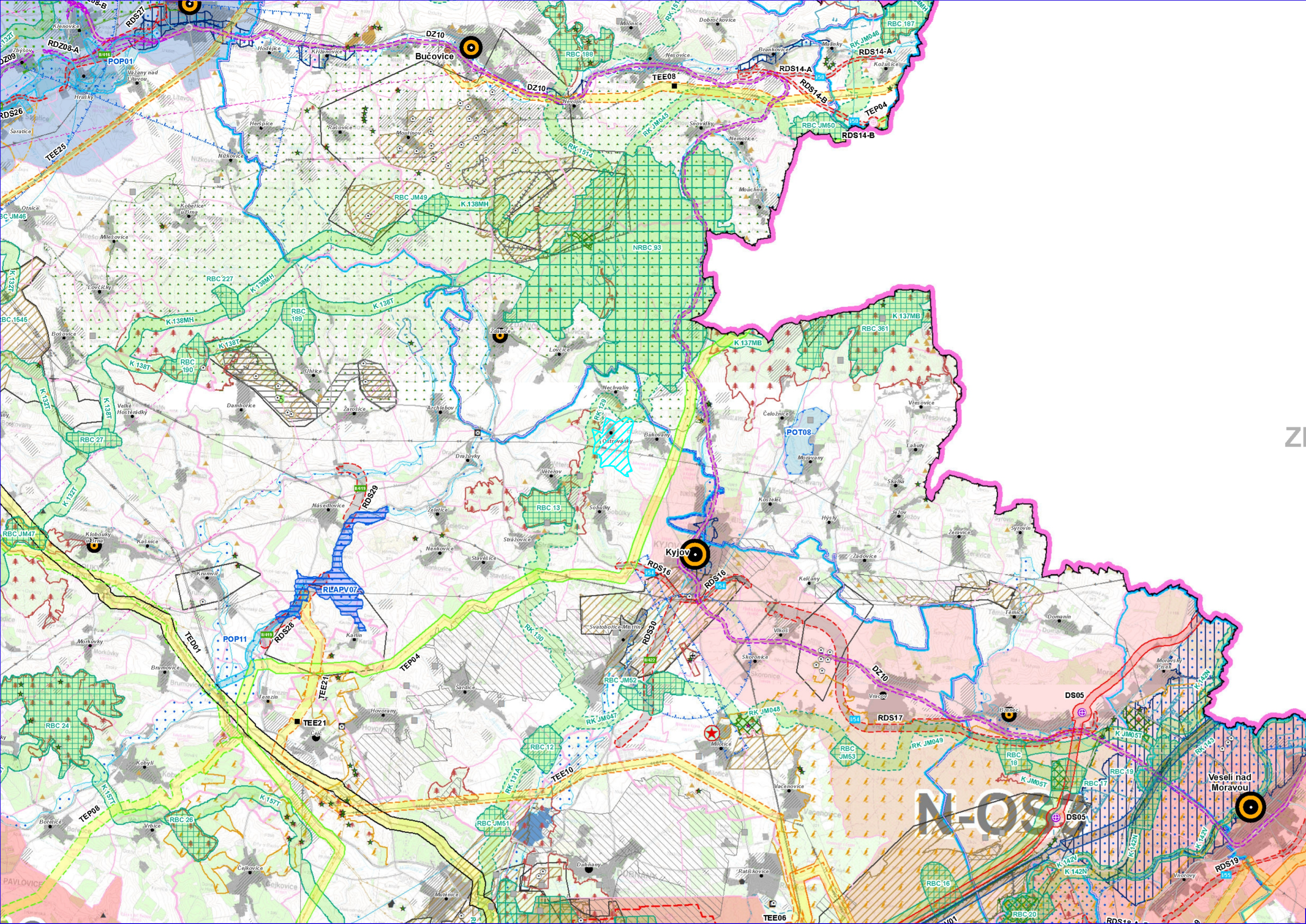


# ÚZEMNÍ PLÁN OSTROVÁNKY VE ZNĚNÍ ZMĚNY Č. 2



### LEGENDA JEVY SCHVALOVANÉ

**PLOCHY A KORIDORY - NÁVNH**

**DOPRAVNÍ INFRASTRUKTURA**

- die PÚR nadmístní
- koridor pro silniční dopravu
- veřejný terminál s vazbou na logistické centrum
- koridor pro železniční dopravu
- terminál IDS
- vodní cesta (Bařův kanál)
- lešná Brno - Tulaň

**TECHNICKÁ INFRASTRUKTURA**

- die PÚR nadmístní
- koridor pro vedení el. energie
- elektrická stanice 400 kV
- elektrická stanice 110 kV
- koridor pro plynovod
- podzemní zásobník plynu
- koridor pro ropovod
- koridor pro vodovod

**ÚZEMNÍ SYSTÉM EKOLOGICKÉ STABILITY**

- UES - biocentrum
- nadregionální biocentrum
- regionální biocentrum
- UES - biokoridor
- nadregionální biokoridor
- regionální biokoridor

**DOPRAVNÍ INFRASTRUKTURA**

- die PÚR nadmístní
- koridor pro silniční dopravu
- koridor pro železniční dopravu
- příplnění spojení Dunaň - Odra - Labe
- lešná Brno - Tulaň

**ROZVOJOVÉ OBLASTI A ROZVOJOVÉ OSY**

- navrhované oblasti podle PÚR
- navrhované osy podle PÚR
- navrhované oblasti nadmístního významu
- navrhované osy nadmístního významu
- specifické oblasti nadmístního významu

**IDENTIFIKAČNÍ KÓDY PLOCH A KORIDORŮ**

**DOPRAVNÍ INFRASTRUKTURA**

- silniční
- veřejný terminál s vazbou na logistické centrum
- železniční
- terminál IDS
- lešná
- vodní

**TECHNICKÁ INFRASTRUKTURA**

- vedení el. energie
- plynovod, podzemní zásobník plynu
- ropovod
- horňovod
- skupiny vodovod
- technické protipovodňové opatření
- přírodní blízké protipovodňové opatření
- lokality akumulace povrchové vody

**OS9**

označení rozvojové oblasti / navrhované osy specifické oblasti

**CENTRA OSÍDLENÍ**

- nadregionální centrum
- subregionální centrum
- regionální centrum
- lokální centrum

### LEGENDA JEVY INFORMATIVNÍ

**ADMINISTRATIVNÍ HRANICE**

- hranice státu
- hranice kraje
- hranice správního obvodu obce s rozšířenou působností (ORP)
- hranice správního obvodu obce
- hranice katastrálního území

**VEŘEJNÁ DOPRAVNÍ A TECHNICKÁ INFRASTRUKTURA**

- dálnice s OP
- silnice I. třídy s OP
- silnice II. třídy s vydaným stavebním povolením
- silnice II. a III. třídy s OP
- vybrané mimoúrovňové křižovatky s OP
- železniční trať s OP - celostátní
- železniční trať s OP - regionální
- vodní cesta Otrokovice-Rohatec (Bařův kanál)
- mezinárodní lešná
- vládní lešná
- ochranné pásmo lešné
- elektrické vedení 400 kV s OP
- elektrické vedení 220 kV s OP
- elektrické vedení 110 kV s OP
- vybraný zdroj el. energie

**TRANSFORMAČNÍ ZVNAVNĚNÍ**

- ropovod s OP
- plynovod VTL s OP
- podzemní zásobník plynu
- produkčovod s OP
- dálkový vodovod s OP

**ČÍSLO DÁLNIČE A SILNIČE**

- dálnice
- silnice I. třídy
- silnice II. třídy
- silnice III. třídy

**KULTURNĚ HISTORICKÉ**

- parka UNESCO - Ladčicko-válčický zámek
- parka UNESCO
- národní kulturní památka
- národní památková rezervace > 25 ha
- národní památková rezervace > 25 ha
- venkovská památková zóna > 25 ha
- památková rezervace
- národní památková zóna > 25 ha
- národní památková zóna > 25 ha
- venkovská památková zóna > 25 ha
- krájiná památková zóna
- území s archeologickými nálezy I. a II. kategorie
- skládky
- spalovna
- kompostárna

**LAŽNÉ**

- lázně

**POVRCHOVÁ A PODZEMNÍ VODY**

- ochranná oblast přírodních akumulací vod
- zranitelná oblast
- ochranné pásmo vodního zdroje I. stupně
- ochranné pásmo vodního zdroje II. stupně
- ochranné pásmo vodního zdroje III. stupně
- ochranné pásmo vodního zdroje II. stupně - vnější a II. stupně
- ochranné pásmo vodního zdroje blíže neurčené
- ochranné pásmo přírodních ledových zdrojů I. stupně
- ochranné pásmo přírodních ledových zdrojů II. stupně
- záplavové území O...
- hranice povodňového ohrožení
- vodní plocha

**PŘÍRODA A KRAJINA**

- národní park
- ochranné pásmo národního parku
- ochranná krajinná oblast
- přírodní park
- maloplošná ZCHÚ přírody > 25 ha
- maloplošná ZCHÚ přírody > 25 ha
- lokality výskytu zvlášť chráněných druhů rostlin a živočichů s nadmístním významem > 25 ha
- lokality výskytu zvlášť chráněných druhů rostlin a živočichů s nadmístním významem > 25 ha
- NATURA 2000 - evropsky významná lokalita > 25 ha
- NATURA 2000 - státní oblast
- NATURA 2000 - státní oblast
- biologická rezervace UNESCO
- mořský mezinárodní významu dle Ramsarské úmluvy

**NEROSTNÉ BOHATSTVÍ**

- ložisko vytržedi > 25 ha
- ložisko vytržedi > 25 ha
- ochranné ložiskové území > 25 ha
- ochranné ložiskové území > 25 ha
- dobývací prostor > 25 ha
- dobývací prostor > 25 ha
- podtábované území > 25 ha
- podtábované území > 25 ha
- lesní území > 25 ha
- lesní území > 25 ha
- ochranné území pro zvláštní zástavy do zemědělské výroby

**ZVLÁŠTNÍ ZÁJMY**

- ochranné pásmo lešné
- ochranné pásmo lešné stálé
- dělní náleží leš
- ochranné pásmo elektronického komunikačního zařízení
- ochranné podzemní vlní Ministerstva obrany ČR
- ochranné nadzemní vlní Ministerstva obrany ČR
- opatření důležitá pro obranu státu > 25
- opatření důležitá pro obranu státu > 25
- vojenský újezd Blatná
- ochranné pásmo vojenského újezdu Blatná
- újezd území Ministerstva obrany ČR
- zóna havarijního plánování EDU
- hranice státního území EDU

ŘEŠENÉ ÚZEMÍ OBCE OSTROVÁNKY

Ing. arch. Vladimír Dujka, Kamenná 3858, Zlín 760 01		
Pořizovatel: Městský úřad Kyjov, Odbor životního prostředí a územního plánování	Zak.č.: 04/2016	
Obec: Ostrovánky	Okres: Hodonín	Kraj: Jihomoravský
Arch.č.: 606/16		
Formát: 2 A4		
<b>ÚZEMNÍ PLÁN OSTROVÁNKY VE ZNĚNÍ ZMĚNY Č. 2</b>		
Stupeň: ÚZEMNÍ PLÁN	Datum: 02/2019	Měřítko: 1:100 000
Obsah: VÝKRES ŠÍŘŠÍCH VZTAHŮ	Č.v.: <b>B.2.1</b>	