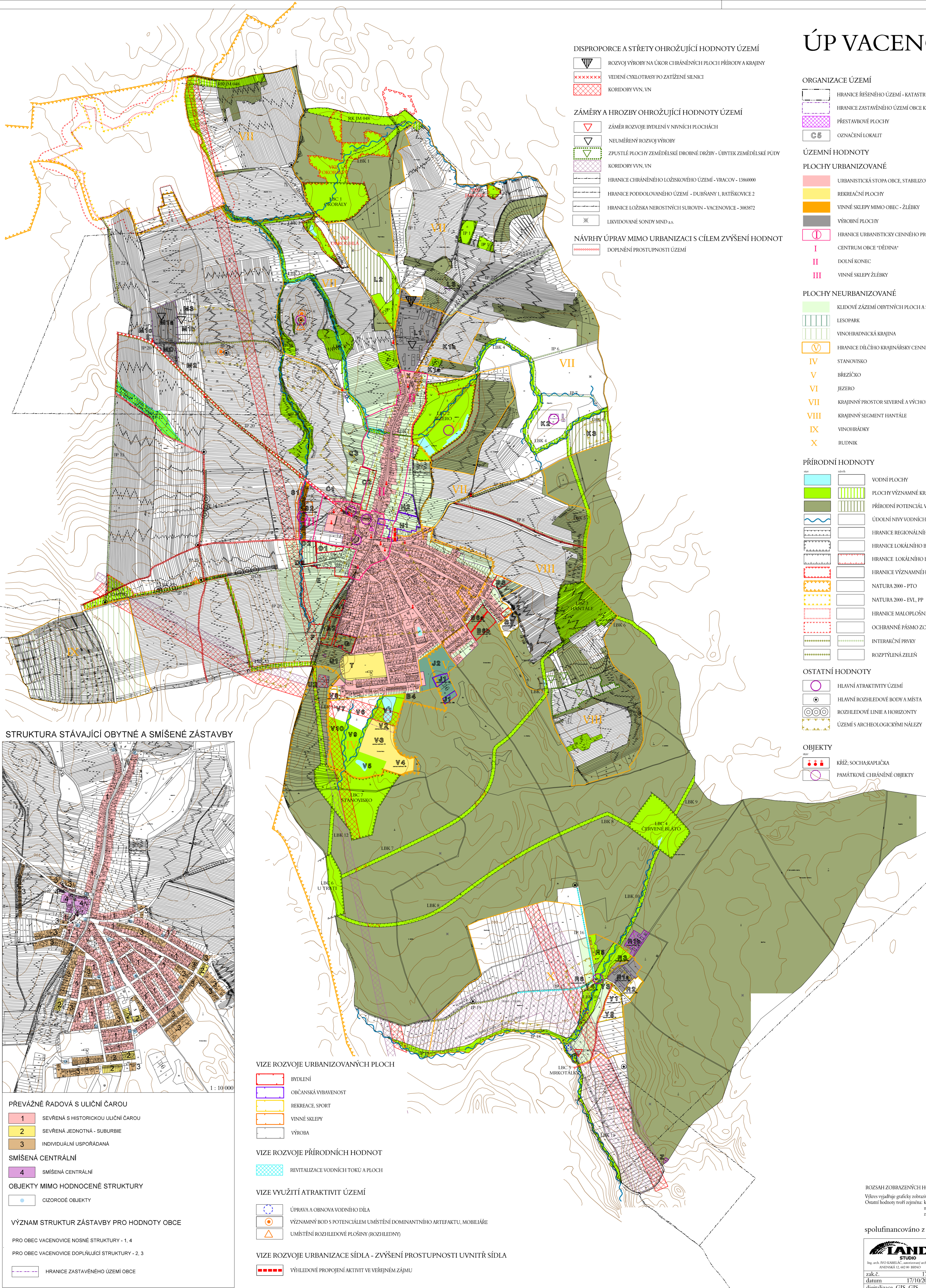


# ÚP VACENOVICE



## DISPROPORCE A STŘETÝ OHROŽUJÍCÍ HODNOTY ÚZEMÍ

- ROZVOJ VÝROBY NA ÚKOR CHRÁNĚNÝCH PLOCH PŘÍRODY A KRAJINY
- VEDENÍ CYKLOTRAS PO ZATÍŽENÉ SILNICI
- KORIDORY VVN, VN

## ZÁMĚRY A HROZBY OHROŽUJÍCÍ HODNOTY ÚZEMÍ

- ZÁMĚR ROZVOJE BYDLENÍ V VNĚJŠÍCH PLOCHÁCH
- NEUMĚŘENÝ ROZVOJ VÝROBY
- ZPUSTLÉ PLOCHY ZEMĚDĚLSKÉ DROBNÉ DRŽBY - ÚBYTEK ZEMĚDĚLSKÉ PŮDY
- KORIDORY VVN, VN
- HRANICE CHRÁNĚNÉHO LOŽISKOVÉHO ÚZEMÍ - VRACOV - 1386000
- HRANICE PODDOLANÉHO ÚZEMÍ - DUBŠANY I, RATÍŠKOVICE 2
- HRANICE LOŽISKA NEROSTNÝCH SUROVIN - VACENOVICE - 3083872
- LKVIDOVANÉ SONDY MND a.s.

## NÁVRHY ÚPRAV MIMO URBANIZACI S CÍLEM ZVÝŠENÍ HODNOT

- DOPLNĚNÍ PROSTUPNOSTI ÚZEMÍ

## ORGANIZACE ÚZEMÍ

- HRANICE ŘEŠENÉHO ÚZEMÍ - KATASTRU OBCE VACENOVICE
- HRANICE ZASTAVĚNÉHO ÚZEMÍ OBCE K DATU 23.3.2021
- PŘESTAVOVÉ PLOCHY
- OZNAČENÍ LOKALIT

## ÚZEMNÍ HODNOTY

### PLOCHY URBANIZOVANÉ

- URBANISTICKÁ STOPA OBCE, STABILIZOVANÁ ZÁSTAVBA SÍDLA
- REKREAČNÍ PLOCHY
- VINNÉ SKLEPY MIMO OBEC - ŽLĚBKY
- VÝROBNÍ PLOCHY
- HRANICE URBANISTICKY CENNÉHO PROSTORU PRO IDENTITU OBCE S OZNAČENÍM
- I CENTRUM OBCE "DĚDINA"
- II DOLNÍ KONEC
- III VINNÉ SKLEPY ŽLĚBKY

### PLOCHY NEURBANIZOVANÉ

- KLIDOVÉ ZÁZEMÍ OBYTNÝCH PLOCH A SÍDLA TVOŘENÉ MALOVÝROBNÍMI ZEMĚDĚLSKÝMI PLOCHAMI
- LESOPARK
- VINOHRADNICKÁ KRAJINA
- HRANICE DÍLČHO KRAJINÁŘSKY CENNÉHO PROSTRU VÝZNAMNÉHO PRO IDENTITU KRAJINY S OZNAČENÍM
- IV STANOVISKO
- V BŘEZÍČKO
- VI JEZERO
- VII KRAJINNÝ PROSTOR SEVERNĚ A VÝCHODNĚ OD OBCE
- VIII KRAJINNÝ SEGMENT HANTÁLE
- IX VINOHRÁDKY
- X RUDNIK

### PŘÍRODNÍ HODNOTY

- VODNÍ PLOCHY
- PLOCHY VÝZNAMNÉ KRAJINNÉ ZELENÉ A ÚSES
- PŘÍRODNÍ POTENCIÁL VÁZANÝ NA LESNÍ MASIV
- ÚDOLNÍ NIVY VODNÍCH TOKŮ
- HRANICE REGIONÁLNÍHO BIODORIDORU
- HRANICE LOKÁLNÍHO BIOCENTRA
- HRANICE LOKÁLNÍHO BIODORIDORU
- HRANICE VÝZNAMNÉHO KRAJINNÉHO PRVKU (VKP) - REGISTROVANÉ
- NATURA 2000 - PTO
- NATURA 2000 - EVL, PP
- HRANICE MALOPLOŠNÉHO ZVLÁŠTNĚ CHRÁNĚNÉHO ÚZEMÍ (ZCHÚ)
- OCHRANNÉ PÁSMO ZCHÚ
- INTERAKČNÍ PRVKY
- ROZPTÝLENÁ ZELEN

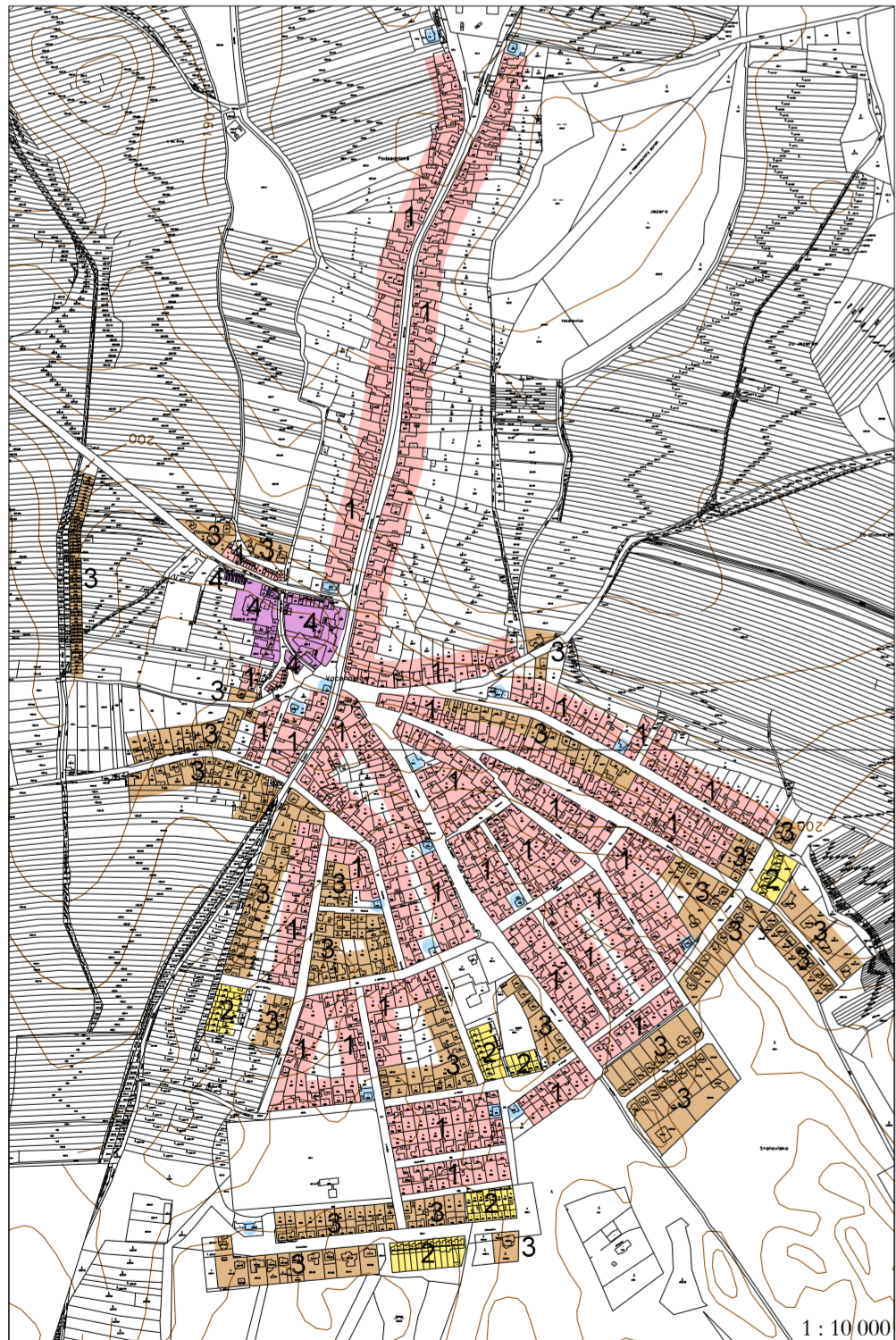
### OSTATNÍ HODNOTY

- HLAVNÍ ATRAKTIVITY ÚZEMÍ
- HLAVNÍ ROZHLEDOVÉ BODY A MÍSTA
- ROZHLEDOVÉ LIE A HORIZONTY
- ÚZEMÍ S ARCHEOLOGICKÝMI NÁLEZY

### OBJEKTY

- KŘÍŽ, SOCHARAPUČKA
- PAMÁTKOVĚ CHRÁNĚNÉ OBJEKTY

## STRUKTURA STÁVAJÍCÍ OBYTNÉ A SMÍŠENÉ ZÁSTAVBY



### PŘEVÁŽNĚ RADOVÁ S ULIČNÍ ČAROU

- 1 SEVRĚNÁ S HISTORICKOU ULIČNÍ ČAROU
- 2 SEVRĚNÁ JEDNOTNÁ - SUBURBIE
- 3 INDIVIDUÁLNÍ USPOŘÁDANÁ

### SMÍŠENÁ CENTRÁLNÍ

- 4 SMÍŠENÁ CENTRÁLNÍ

### OBJEKTY MIMO HODNOCENÉ STRUKTURY

- CIZORODÉ OBJEKTY

### VÝZNAM STRUKTUR ZÁSTAVBY PRO HODNOTY OBCE

- PRO OBEC VACENOVICE NOSNÉ STRUKTURY - 1, 4
- PRO OBEC VACENOVICE DOPLŇUJÍCÍ STRUKTURY - 2, 3

- HRANICE ZASTAVĚNÉHO ÚZEMÍ OBCE

### VIZE ROZVOJE URBANIZOVANÝCH PLOCH

- BYDLENÍ
- OBČANSKÁ VYBAVENOST
- REKREACE, SPORT
- VINNÉ SKLEPY
- VÝROBA

### VIZE ROZVOJE PŘÍRODNÍCH HODNOT

- REVITALIZACE VODNÍCH TOKŮ A PLOCH

### VIZE VYUŽITÍ ATRAKTIVIT ÚZEMÍ

- ÚPRAVA A OBNOVA VODNÍHO DÍLA
- VÝZNAMNÝ BOD S POTENCIÁLEM UMÍSTĚNÍ DOMINANTNÍHO ARTEFAKTU, MOBILIÁŘE
- UMÍSTĚNÍ ROZHLEDOVÉ PLOŠINY (ROZHLEDNY)

### VIZE ROZVOJE URBANIZACE SÍDLA - ZVÝŠENÍ PROSTUPNOSTI UVNITŘ SÍDLA

- VÝHLEDOVÉ PROPOJENÍ AKTIVIT VE VEŘEJNÉM ZÁJMU

ZÁZNAM O ÚČINNOSTI	
Správní orgán, který územní plán vydal:	Zastupitelstvo obce Vacenovice
Datum nabytí účinnosti územního plánu:	
Pořizovatel:	Úřad územního plánování Městský úřad Kyjov, odbor územního plánování a územního plánování
Oprávněná úřední osoba pořizovatele	
Jméno a příjmení:	
Funkce:	
Podpis:	
Radiko pořizovatele:	

### ROZSAH ZOBRAZENÝCH HODNOT

Výkres vyjadřuje graficky zobrazitelné jevy v daném měřítku  
Ostatní hodnoty tvoří zejména: krajinný ráz, obraz krajiny  
morfologie terénu, optické vztahy - viz vrsutvice  
zástavbový rytmus a řád

spolufinancováno z rozpočtu Jihomoravského kraje

**LAND STUDIO**  
Ing. arch. IVO KABELEČEK, autorizovaný architekt  
ANENSKÁ 12, 60200 BRNO

VACENOVICE - ÚZEMNÍ PLÁN  
Schéma hlavního výkresu - výkres hodnot a urbanizačních záměrů

zak.č. 1701  
datum 17/10/2022  
digitalizace, GIS, GIS  
Zdeněk Drápal

měřitko 1 : 10 000  
POŘIZOVATEL: MěÚ Kyjov

**1bh**