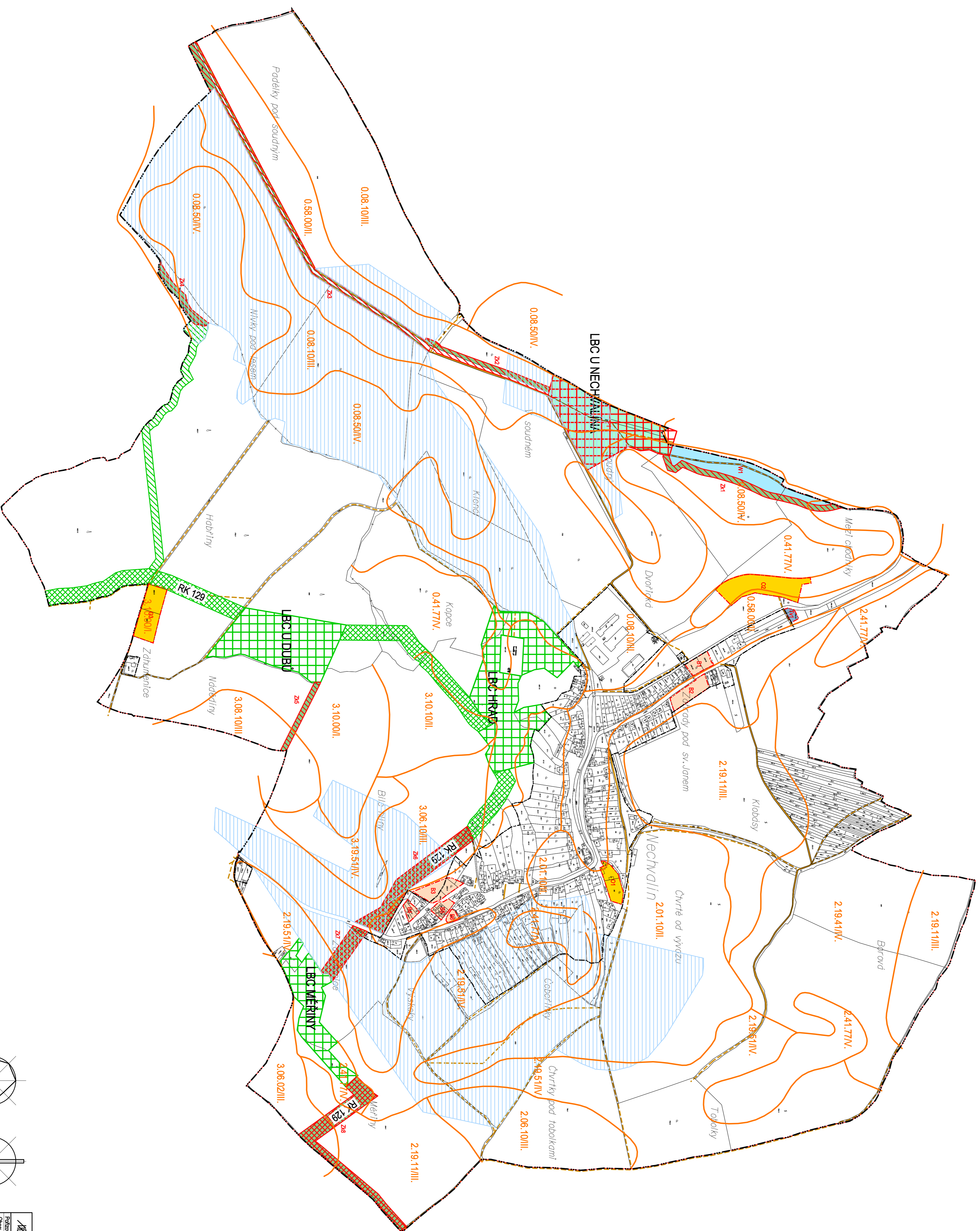


ÚZEMNÍ PLÁN NECHVALÍN



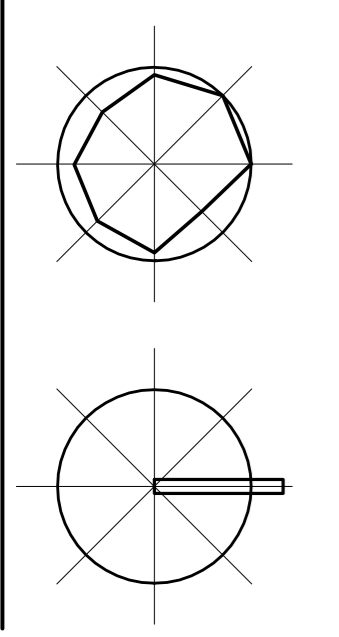
STABILIZOVANÉ PLOCHY

-----	HRANICE KATASTRÁLNÍ
-----	HRANICE ZASTAVĚNÉHO ÚZEMÍ K 20.11.2007
-----	HRANICE ZASTAVITELNÝCH PLOCH

-----	HRANICE BPEJ
-----	OZNAČENÍ BPEJ S TŘÍDOU OCHRANY
-----	INVESTICE V PŮDE (MELIORACE)
-----	ZEMĚDĚLSKÉ ÚČELOVÉ KOMUNIKACE ZPEVNĚNÉ
-----	ZEMĚDĚLSKÉ ÚČELOVÉ KOMUNIKACE NEZPEVNĚNÉ

-----	PŘEDPOKLADANÝ ZÁBOR PŮDNÍHO FONDU - PLOCHY BROZENÍ
-----	PŘEDPOKLADANÝ ZÁBOR PŮDNÍHO FONDU - PLOCHY ORBÁNSKÉHO VYBAVENÍ
-----	PŘEDPOKLADANÝ ZÁBOR PŮDNÍHO FONDU - PLOCHY TECHNICKÉHO VYBAVENÍ
-----	PŘEDPOKLADANÝ ZÁBOR PŮDNÍHO FONDU - VODNÍ PLOCHY
-----	PŘEDPOKLADANÝ ZÁBOR PŮDNÍHO FONDU - PLOCHY PŘÍRODNÍ
-----	PŘEDPOKLADANÝ ZÁBOR PŮDNÍHO FONDU - PLOCHY VRAJINNÉ ZELENE

-----	PLOCHY PŘÍRODNÍHO SYSTÉMU EKOLOGICKÉ STABILITY
-----	LOKÁLNÍ BIOPATRUM FUNKČNÍ LANŠPĚ
-----	PLOCHY PŘÍRODNÍHO SYSTÉMU EKOLOGICKÉ STABILITY - REKONSTRUKČNÍ BIOPATRUM FUNKČNÍ LANŠPĚ
-----	PLOCHY PŘÍRODNÍHO SYSTÉMU EKOLOGICKÉ STABILITY - LOKÁLNÍ BIOPATRUM FUNKČNÍ LANŠPĚ



MD Ing. arch. Vladimír Duška, Kamenná 3858, Zlín 760 01

Pořizovatel: Městský úřad Zlín, odbor správního řádu a územního plánování	Zak.č.:	0820203
Objekt: Nechvalín	Objekt: Nechvalín	0820203
Adresa: Městský úřad Zlín, Kamenná 3858	Arch.č.:	430308
	Stavba:	M.ÚP.ÚP
	Datum:	06.02.08
	Mapový list:	1:5000
Období: výhled předpokladaných záborů půdního fondu	Č. v.:	B.2.3