

## AKČNÍ PLÁN ZELENÉ INFRASTRUKTURY

Přehledová tabulka záměrů z Programu rozvoje města Vracov na období 2019-2024 týkajících se zelené infrastruktury s přiřazením cílů a opatření ze Strategie komunitně vedeného místního rozvoje regionu Kyjovské Slovácko na období 2014-2020 a Strategie zelené infrastruktury na území ORP Kyjov vzniklé v rámci projektu MaGICLandscapes.

ID	záměr	strategie obce		strategie MAS		strategie ZI		financování <sup>1</sup>	
		cíl	opatření	cíl	opatření	cíl	opatření	částka	zdroj
1	Cyklostezka kolem jezera	1	Doprava a cyklo doprava	C.3.2.1	O.3.2.1.3	1.2.	1.2.1.	3.000.000,-	dotace, rozpočet města
	vybudování cyklostezky								
2	Cyklostezka na Vacenovice	1	Doprava a cyklo doprava	C.3.2.1	O.3.2.1.3	1.2.	1.2.1.	3.000.000,-	dotace, rozpočet města
	vybudování cyklostezky								
3	Úprava okolí nádraží	3	Úprava veřejných prostranství	C.3.3.2	O.3.3.2.3	-	-	100.000,-	rozpočet města
4	Údržba parku u sokolovny	3	Úprava veřejných prostranství	C.3.3.2	O.3.3.2.3	-	-	200.000,-	dotace, rozpočet města
5	Úprava náměstí	3	Úprava veřejných prostranství	C.3.3.2	O.3.3.2.3	-	-	250.000,-	dotace, rozpočet města
	zeleně								
6	Komplexní pozemkové úpravy	3	Plány a strategie v péči o zeleň a prostranství	C.1.2.1	O.1.2.1.1	1.1. 1.2. 1.3.	1.1.1. 1.2.1. 1.2.2. 1.3.1. 1.3.2.	20.000.000,-	dotace, rozpočet města
	zahájení KPÚ								
7	Plán ozelenění města	3	Plány a strategie v péči o zeleň a prostranství	C.1.2.4	O.1.2.4.5 O.1.2.4.6	-	-	1.000.000,-	dotace, rozpočet města
	s následnou výsadbou stromů								
8	Profesionalizace péče o městskou zeleň	3	Plány a strategie v péči o zeleň a prostranství	C.3.3.2	O.3.3.2.1	-	-	250.000,-	rozpočet města
	zajištění kvalitních služeb								

<sup>1</sup>Informace ze strategického plánu města

### Program rozvoje města Vracov

- Cíl 1: Infrastruktura a služby
- Cíl 3: Vzhled města a okolí - péče o zeleň

### Strategie komunitně vedeného místního rozvoje regionu Kyjovské Slovácko

- C.1.2.1: podpora realizace opatření v krajině, osvěta o možnostech krajinných úprav
  - O.1.2.1.1: podpora zahájení a realizace pozemkových úprav
- C.1.2.4: zkvalitnění environmentálního prostředí, zvýšení povědomí o environmentálním prostředí
  - O.1.2.4.5: podpora zpracování koncepčních dokumentů pro systematickou obnovu zeleně v obcích
  - O.1.2.4.6: podpora obnovy a rozvoje sídelní zeleně, zeleně v místech setkávání občanů
- C.3.2.1: podpora udržování a opravy veřejné dopravní infrastruktury a doplňkové dopravní infrastruktury
  - O.3.2.1.3: udržování, opravy a výstavba cyklostezek a cyklotras, multifunkčních stezek a jejich doplňkové infrastruktury
- C.3.3.2: podpora údržby vzhledu obce
  - O.3.3.2.3: budování a úpravy venkovních prostor pro setkávání (návsí, náměstí, parky, relaxační zóny)

### Strategie zelené infrastruktury na území ORP Kyjov

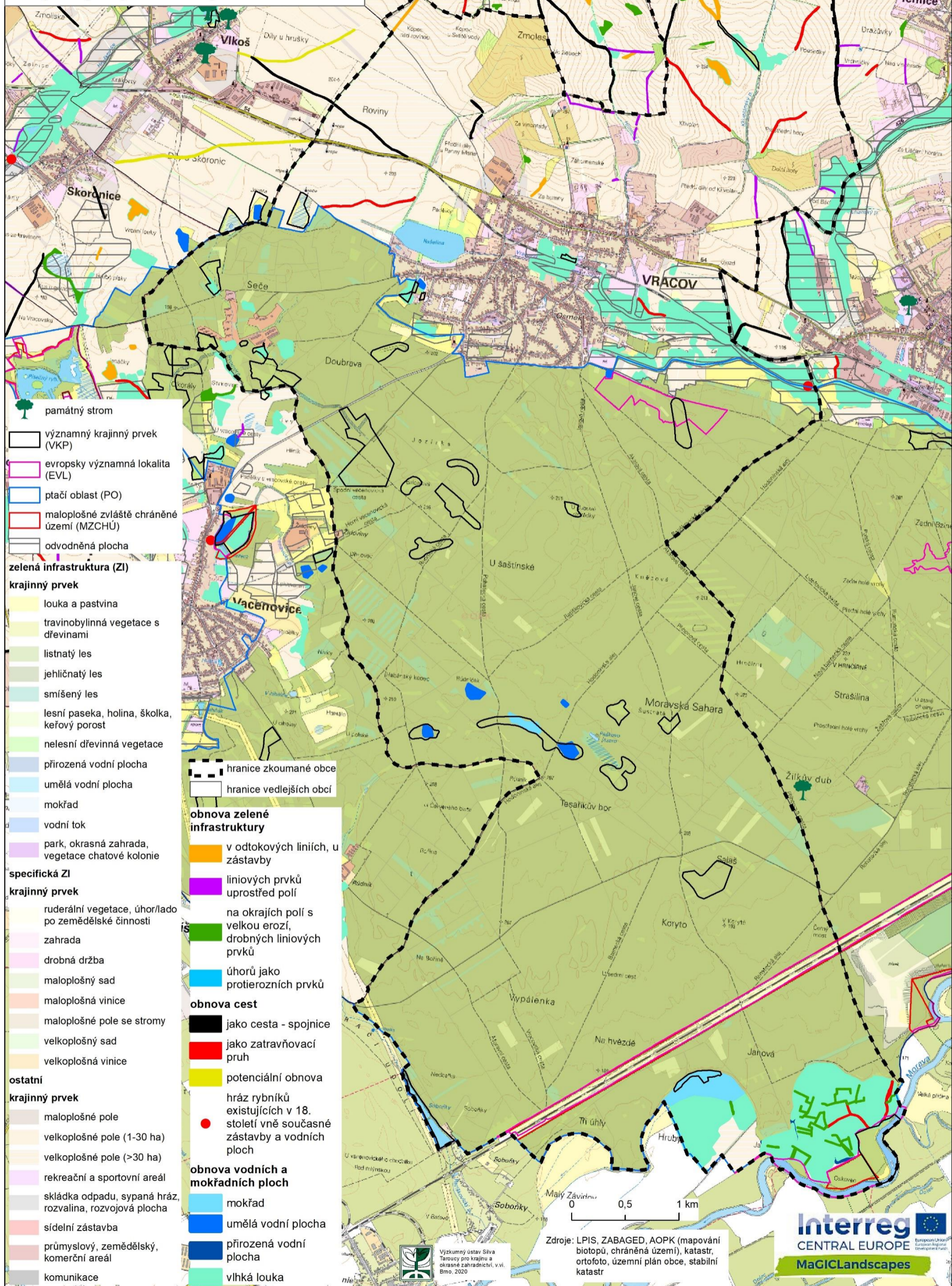
- 1.1. Omezení eroze půdy
  - 1.1.1. Zjemnění krajinné mozaiky
- 1.2. Zlepšení prostupnosti krajiny
  - 1.2.1. Propojení stávající cestní sítě
  - 1.2.2. Zlepšení migrace organismů
- 1.3. Zlepšení retence vody v krajině
  - 1.3.1. Vznik/obnova vodních ekosystémů
  - 1.3.2. Vznik/obnova prvků zelené infrastruktury

Doplňující popis záměrů vzhledem k mapě prostředků naplňování jednotlivých cílů.

ID	záměr	zobrazení v mapě	popis
1	Cyklostezka kolem jezera	NE	
2	Cyklostezka na Vacenovice	NE	V doubravě je velké množství cest, které je možné využít na cyklostezku.
3	Úprava okolí nádraží	NE	
4	Údržba parku u sokolovny	NE	
5	Úprava náměstí	NE	
6	Komplexní pozemkové úpravy	ANO	V mapě obnovy ZI i prioritizace ÚSES jsou prvky, které by mohly být součástí Plánu společných zařízení.
7	Plán ozelenění města	NE	
8	Profesionalizace péče o městskou zeleň	NE	



**Obnova cest a prvků zelené infrastruktury pro lepší prostupnost krajiny, zadržení vody v krajině a jako protierozní opatření v obci Vracov**



- 🌳 památný strom
- ▭ významný krajinný prvek (VKP)
- ▭ evropsky významná lokalita (EVL)
- ▭ ptačí oblast (PO)
- ▭ maloplošné zvláště chráněné území (MZCHÚ)
- ▭ odvodňená plocha
- zelená infrastruktura (ZI)**
- krajinný prvek**
- ▭ louka a pastvina
- ▭ travinobylinná vegetace s dřevinami
- ▭ listnatý les
- ▭ jehličnatý les
- ▭ smíšený les
- ▭ lesní paseka, holina, školka, keřový porost
- ▭ nelesní dřevinná vegetace
- ▭ přirozená vodní plocha
- ▭ umělá vodní plocha
- ▭ mokřad
- ▭ vodní tok
- ▭ park, okrasná zahrada, vegetace chatové kolonie
- specifická ZI**
- krajinný prvek**
- ▭ ruderální vegetace, úhor/lado po zemědělské činnosti
- ▭ zahrada
- ▭ drobná držba
- ▭ maloplošný sad
- ▭ maloplošná vinice
- ▭ maloplošné pole se stromy
- ▭ velkoplošný sad
- ▭ velkoplošná vinice
- ostatní**
- krajinný prvek**
- ▭ maloplošné pole
- ▭ velkoplošné pole (1-30 ha)
- ▭ velkoplošné pole (>30 ha)
- ▭ rekreační a sportovní areál
- ▭ skládka odpadu, sypaná hráz, rozvalina, rozvojová plocha
- ▭ sídelní zástavba
- ▭ průmyslový, zemědělský, komerční areál
- ▭ komunikace
- ▭ hranice zkoumané obce
- ▭ hranice vedlejších obcí
- obnova zelené infrastruktury**
- ▭ v odtokových liniích, u zástavby
- ▭ liniových prvků uprostřed polí
- ▭ na okrajích polí s velkou erozí, drobných liniových prvků
- ▭ úhorů jako protierozních prvků
- obnova cest**
- ▭ jako cesta - spojnice
- ▭ jako zatravněovací pruh
- ▭ potenciální obnova
- ▭ hráz rybníků existujících v 18. století vně současné zástavby a vodních ploch
- obnova vodních a mokřadních ploch**
- ▭ mokřad
- ▭ umělá vodní plocha
- ▭ přirozená vodní plocha
- ▭ vlhká louka

Zdroje: LPIS, ZABAGED, AOPK (mapování biotopů, chráněná území), katastr, ortofoto, územní plán obce, stabilní katastr

**Interreg** CENTRAL EUROPE  
**MaGICLandscapes**





# Návrh prioritizace ÚSES jako protierozní opatření a pro zlepšení propojení ekosystémů v obci Vracov



- památný strom
  - významný krajinný prvek (VKP)
  - evropsky významná lokalita (EVL)
  - ptačí oblast (PO)
  - maloplošné zvláště chráněné území (MZCHÚ)
- zelená infrastruktura (ZI)**
- krajinný prvek**
- louka a pastvina
  - travinobylinná vegetace s dřevinami
  - listnatý les
  - jehličnatý les
  - smíšený les
  - lesní paseka, holina, školka, keřový porost
  - nelesní dřevinná vegetace
  - přirozená vodní plocha
  - umělá vodní plocha
  - mokřad
  - vodní tok
  - park, okrasná zahrada, vegetace chatové kolonie
- specifická ZI**
- krajinný prvek**
- ruderální vegetace, úhor/lado po zemědělské činnosti
  - zahrada
  - drobná dřžba
  - maloplošný sad
  - maloplošná vinice
  - maloplošné pole se stromy
  - velkoplošný sad
  - velkoplošná vinice
- ostatní krajinný prvek**
- maloplošné pole
  - velkoplošné pole (1-30 ha)
  - velkoplošné pole (>30 ha)
  - rekreační a sportovní areál
  - skládka odpadu, sypaná hráz, rozvalina, rozvojová plocha
  - sídelní zástavba
  - průmyslový, zemědělský, komerční areál
  - komunikace
- hranice zkoumané obce**
- hranice vedlejších obcí**
- škvrnitý prvek**
- 1 - jádrový
  - 2 - spojující
  - 3 - vyběhající
  - 4 - izolovaný
- realizace ÚSES - priorita**
- nejvyšší - na vysoce erozně ohrožené půdě, uprostřed/na okraji polí, bez ZI
  - střední - na vysoce/středně erozně ohrožené půdě, okraji/uprostřed velkých polí, vedle ZI
  - nejnižší - na mírně/středně erozně ohrožené půdě, okraji/mimo pole, vedle ZI
  - existující/částečně existující ÚSES

0 0,5 1 km

Zdroje: LPIS, ZABAGED, AOPK (mapování biotopů, chráněná území), katastr, ortofoto, územní plán obce



Výzkumný ústav Silva Taroucy pro krajinu a okrasné zahradnictví, v.v.i. Brno, 2020