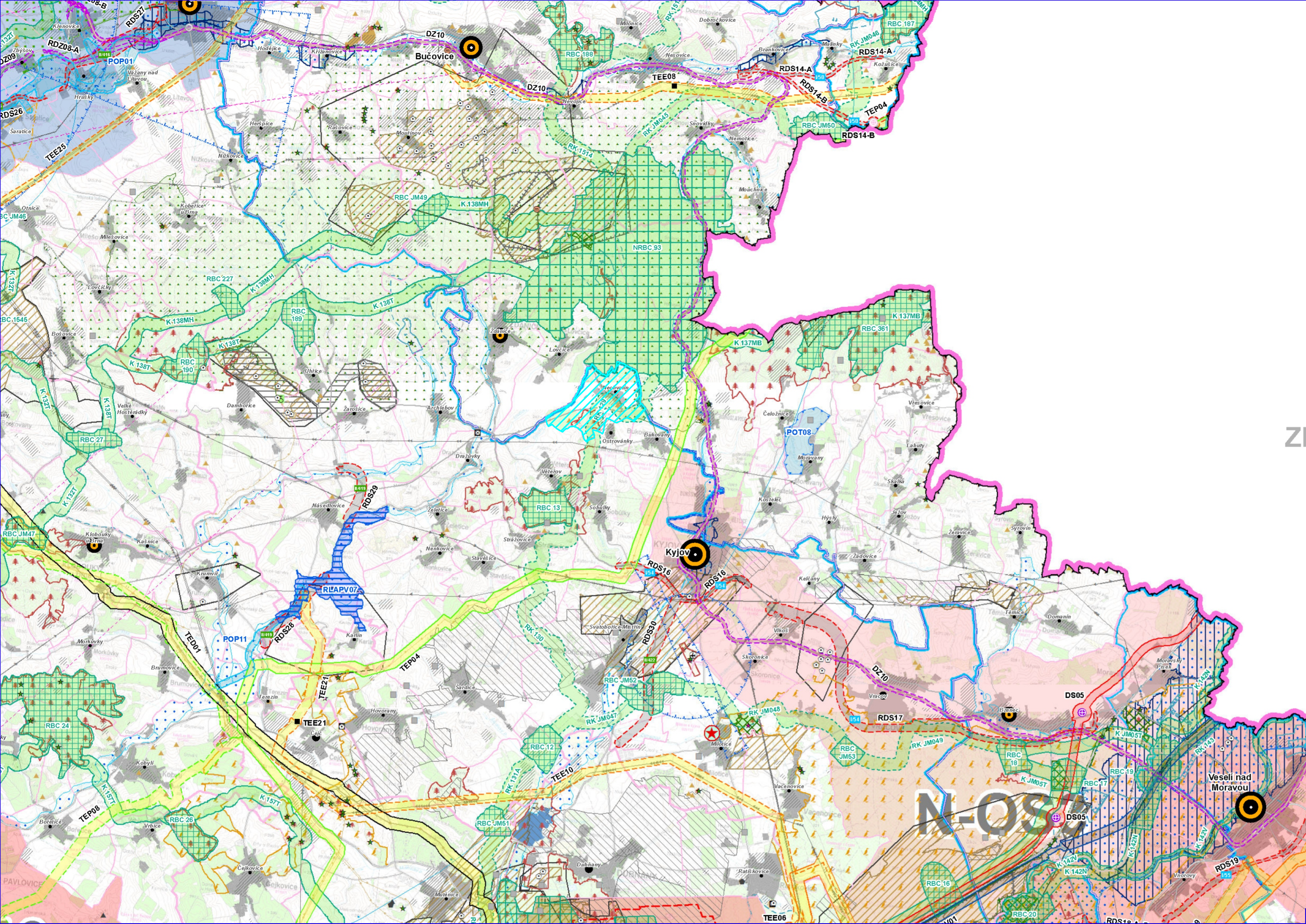


ÚZEMNÍ PLÁN NECHVALÍN VE ZNĚNÍ ZMĚNY Č. 1



LEGENDA JEVY SCHVALOVANÉ

PLOCHY A KORIDORY - NÁVRH

DOPRAVNÍ INFRASTRUKTURA	TECHNICKÁ INFRASTRUKTURA	ÚZEMNÍ SYSTÉM EKOLOGICKÉ STABILITY	DOPRAVNÍ INFRASTRUKTURA	ROZVOJOVÉ OBLASTI A ROZVOJOVÉ OSY	IDENTIFIKAČNÍ KÓDY PLOCH A KORIDORU
<ul style="list-style-type: none"> koridor pro silniční dopravu veřejný terminál s vyzbuz. na logistické centrum koridor pro železniční dopravu terminál IDS vodní cesta (Bařův kanál) letišťe Brno - Tuřany 	<ul style="list-style-type: none"> koridor pro vedení el. energie elektrická stanice 400 kV elektrická stanice 110 kV koridor pro plynovod podzemní zásobník plynu koridor pro ropovod koridor pro horkovod koridor pro vodovod 	<ul style="list-style-type: none"> ÚSES - biocentrum nadregionální biocentrum regionální biocentrum ÚSES - biokoridor nadregionální biokoridor regionální biokoridor 	<ul style="list-style-type: none"> koridor pro silniční dopravu koridor pro železniční dopravu připravení spojení Dura - Odra - Labe letišťe Brno - Tuřany 	<ul style="list-style-type: none"> rozvojová oblast podle PUR rozvojová osa podle PUR rozvojová oblast nadřadit. významu rozvojová osa nadřadit. významu specifické oblasti specifická oblast nadřadit. významu 	<ul style="list-style-type: none"> územní návrh rezerva DOPRAVNÍ INFRASTRUKTURA silniční veřejný terminál s vyzbuz. na logistické centrum železniční terminál IDS železniční vodní TECHNICKÁ INFRASTRUKTURA vedení el. energie plynovod podzemní zásobník plynu ropovod horkovod skupinový vodovod technické protipovodňové opatření přírodní blízké protipovodňové opatření lokality akumulace povrchové vody

KRÍŽOVATKY

- mimourbovní křižovatka
- výbraná úrovně křižovatka

KRÍŽOVATKY

- mimourbovní křižovatka
- výbraná úrovně křižovatka

VOVNÍ REŽIM - Protipovodňová ochrana

- technická protipovodňová opatření
- přírodní blízké protipovodňové opatření

TECHNICKÁ INFRASTRUKTURA

- podzemní zásobník plynu
- lokality akumulace povrchové vody

ROZVOJOVÉ OBLASTI A ROZVOJOVÉ OSY

- rozvojová oblast podle PUR
- rozvojová osa podle PUR
- rozvojová oblast nadřadit. významu
- rozvojová osa nadřadit. významu
- specifické oblasti
- specifická oblast nadřadit. významu

IDENTIFIKAČNÍ KÓDY PLOCH A KORIDORU

OS9

označení rozvojové oblasti / rozvojové osy

CENTRA OSÍDLENÍ

- nadregionální centrum
- subregionální centrum
- mikroregionální centrum
- lokální centrum

LEGENDA JEVY INFORMATIVNÍ

ADMINISTRATIVNÍ HRANICE	VEŘEJNÁ DOPRAVNÍ A TECHNICKÁ INFRASTRUKTURA	KULTURNÍ A HISTORICKÉ	LAŽNĚ	PŘÍRODA A KRAJINA	NEROBTNÉ BOHATSTVÍ	ZVLÁŠTNÍ ZÁJMY
<ul style="list-style-type: none"> hranice státu hranice kraje hranice správního obvodu obce s rozšířenou působností (ORP) hranice správního obvodu obce hranice katastrálního území 	<ul style="list-style-type: none"> dálnice s OP silnice I. třídy s OP silnice I. třídy s výdajným stavebním povolením silnice II. a III. třídy s OP výbrané mimourbovní křižovatky s OP železniční trať s OP - celostátní železniční trať s OP - regionální vodní cesta Otava-Rohatec (Bařův kanál) mezinárodní letiště vnitrostátní letiště ochranné pásmo letiště elektrické vedení 400 kV s OP elektrické vedení 220 kV s OP elektrické vedení 110 kV s OP výbraný zdroj el. energie 	<ul style="list-style-type: none"> sestavka UNESCO - Lednicko-valtýsky areál parka UNESCO remonce národní kulturní památky národní památková rezervace > 25 ha veřejná památková rezervace < 25 ha památková rezervace národní památková zóna > 25 ha veřejná památková zóna < 25 ha veřejná památková zóna veřejná památková zóna území s archeologickými nálezky I. a II. kategorie skládky spalovna kompostárna 	<ul style="list-style-type: none"> lázně POVRCHOVÉ A PODZEMNÍ VODY ochranné pásmo přímé akumulace vod straněná oblast ochranné pásmo vodního zdroje I. stupně - vodní ochranné pásmo vodního zdroje II. stupně - vodní ochranné pásmo vodního zdroje II. stupně - veřejný a III. stupně ochranné pásmo vodního zdroje blíže neoznačené ochranné pásmo přírodních léčebných zdrojů I. stupně ochranné pásmo přírodních léčebných zdrojů II. stupně agroplové území hranice povodňového ohrožení vodní plocha 	<ul style="list-style-type: none"> národní park ochranné pásmo národního parku chráněná krajinná oblast přírodní park maloplošná ZCHÚ přírody > 25 ha maloplošná ZCHÚ přírody < 25 ha lokality výskytu zvláště chráněných druhů rostlin a živočichů s národním významem > 25 ha lokality výskytu zvláště chráněných druhů rostlin a živočichů s národním významem < 25 ha NATURA 2000 - evropsky významná lokalita > 25 ha NATURA 2000 - evropsky významná lokalita < 25 ha NATURA 2000 - státní oblast biologická rezervace UNESCO mořadly mezinárodního významu dle Ramsarské úmluvy 	<ul style="list-style-type: none"> lázně vyhledání > 25 ha lázně vyhledání < 25 ha ochranné ložiskové území > 25 ha ochranné ložiskové území < 25 ha dobývací prostor > 25 ha dobývací prostor < 25 ha podobňované území > 25 ha podobňované území < 25 ha separované území > 25 ha separované území < 25 ha ochranné území pro zvláštní zájmy do zemědělské krajiny 	<ul style="list-style-type: none"> ochranné pásmo letiště ochranné pásmo letištní slatiny dřeva národních lesů ochranné pásmo elektronického komunikačního zařízení ochrana podzemních sítí Ministerstva obrany ČR ochrana nadzemních sítí Ministerstva obrany ČR objekt důležitý pro obranu státu > 25 objekt důležitý pro obranu státu < 25 vojenský újezd Blatná ochranné pásmo vojenského újezdu Blatná dělní území Ministerstva obrany ČR zóna havarijního plánování EDU hranice stavebního území EDU

OBCE

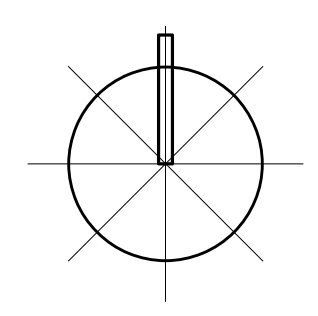
- krajké město
- obec s rozšířenou působností
- jiná obec

ČÍSLO DÁLNIČNÍ A SILNIČNÍ

- dálnice
- silnice I. třídy
- silnice II. třídy
- silnice III. třídy

Poznámka: Ochranná a bezpečnostní pásma dopravní a technické infrastruktury jsou línou využití území. OP = ochranné pásmo

REŠENÉ ÚZEMÍ OBCE NECHVALÍN



Ing. arch. Vladimír Dujka, Kamenná 3858, Zlín 760 01			
Pořizovatel: Městský úřad Kyjov, Odbor životního prostředí a územního plánování	Zak.č.: 12/2016		
Obec: Nechvalín	Okres: Hodonín	Kraj: Jihomoravský	Arch.č.: 647/18
Akce:	ÚZEMNÍ PLÁN NECHVALÍN VE ZNĚNÍ ZMĚNY Č. 1		Formát: 4 A4
Obsah:	VÝKRES ŠÍŘŠÍCH VZTAHŮ		Stupeň: ÚZEMNÍ PLÁN
			Datum: 11/2019
			Měřítko: 1:100 000
			Č.v.: B.2.1