

AKČNÍ PLÁN ZELENÉ INFRASTRUKTURY

Přehledová tabulka záměrů z Programu rozvoje obce Želetice na období 2018-2024 týkajících se zelené infrastruktury s přiřazením cílů a opatření ze Strategie komunitně vedeného místního rozvoje regionu Kyjovské Slovácko na období 2014-2020 a Strategie zelené infrastruktury na území ORP Kyjov vzniklé v rámci projektu MaGICLandscapes.

ID	záměr	strategie obce		strategie MAS		strategie ZI		financování ¹	
		cíl	opatření	cíl	opatření	cíl	opatření	částka	zdroj
1	Vybudování rybníku <i>Vybudováním rybníku bychom chtěli přispět k zadržování vody v krajině, protože na katastru obce se žádná vodní plocha nenachází</i>	4	4.1.	C.1.2.1	O.1.2.1.5	1.3	1.3.1	8000 tis. Kč	Vlastní + externí
2	Budování a opravy zpevněných polních cest	4	4.1.	C.1.2.1	O.1.2.1.2	1.2.	1.2.1.	6000 tis. Kč	Vlastní + externí
3	Rozšiřování zeleně v obci	4	4.1.	C.1.2.4 C.3.3.2	O.1.2.4.6 O.3.3.2.3	-	-		Vlastní + externí
4	Oprava hřbitovní zdi, márnice, chodníky a údržba zeleně	4	4.2.	C.1.2.4 C.3.3.2	O.1.2.4.6 O.3.3.2.3	-	-		Vlastní + externí
5	Rozšiřování zeleně v katastru obce	4	4.2.	C.1.2.4 C.3.3.2	O.1.2.4.6 O.3.3.2.3	1.3.	1.3.2.	1000 tis. Kč	Vlastní + externí

¹Informace ze strategického plánu obce

Program rozvoje obce Želetice

- Cíl 4: Udržet kvalitní životní prostředí a zatraktivňovat vzhled obce
 - 4.1: Zajištění podmínek pro udržení kvalitního životního prostředí
 - 4.2: Udržování a zatraktivňování vzhledu obce

Strategie zelené infrastruktury na území ORP Kyjov

- 1.2. Zlepšení prostupnosti krajiny
 - 1.2.1. Propojení stávající cestní sítě
- 1.3. Zlepšení retence vody v krajině
 - 1.3.1. Vznik/obnova vodních ekosystémů
 - 1.3.2. Vznik/obnova prvků zelené infrastruktury

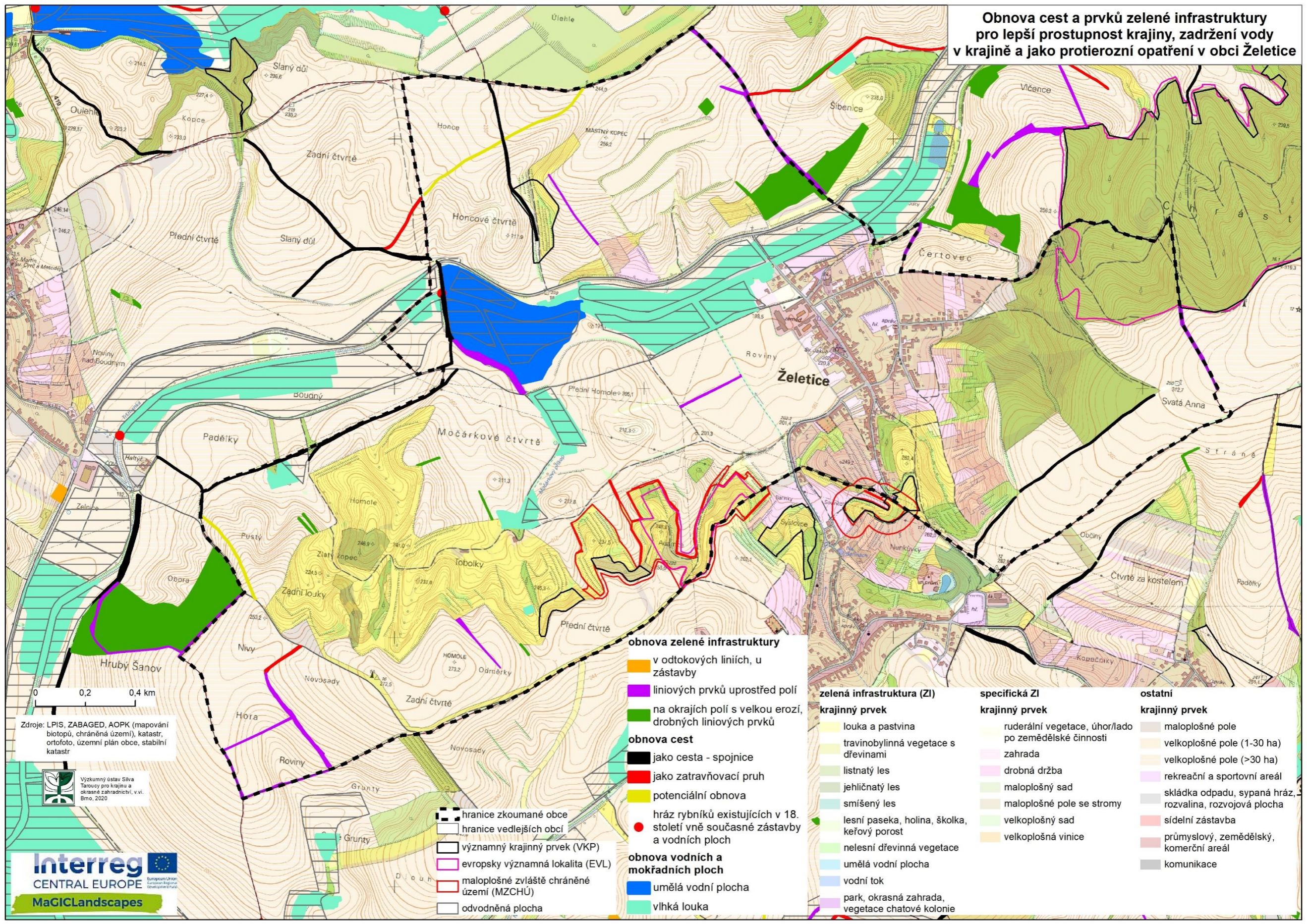
Strategie komunitně vedeného místního rozvoje regionu Kyjovské Slovácko

- C.1.2.1: podpora realizace opatření v krajině, osvěta o možnostech krajinných úprav
 - O.1.2.1.2: podpora systémového zatravnění a zalesňování
 - O.1.2.1.5: rozšíření vodních ploch v krajině (vodní nádrže, rybníky, mokřady)
- C.1.2.4: zkvalitnění environmentálního prostředí, zvýšení povědomí o environmentálním prostředí
 - O.1.2.4.6: podpora obnovy a rozvoje sídelní zeleně, zeleně v místech setkávání občanů
- C.3.3.2: podpora údržby vzhledu obce
 - O.3.3.2.3: budování a úpravy venkovních prostor pro setkávání (návsí, náměstí, parky, relaxační zóny)

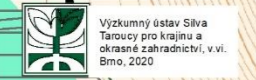
Doplňující popis záměrů vzhledem k mapě prostředků naplňování jednotlivých cílů.

ID	záměr	zobrazení v mapě	popis
1	Vybudování rybníku	ANO	V západní části k.ú. se v historii nacházela umělá vodní plocha napájená tokem Trkmanka, v současnosti jsou plochy odvodněny, alespoň částečná obnova by jistě byla vhodná.
2	Budování a opravy zpevněných polních cest	ANO	V mapě obnovy cest jsou patrné některé zaniklé cesty možné k obnově. Je otázkou jestli je nutné budovat polní cesty se zpevněným povrchem, přes který se nevsakují srážky a nemohou lépe odvádět vodu při nárazových deštích.
3	Rozšiřování zeleně v obci	NE	
4	Oprava hřbitovní zdi, márnice, chodníky a údržba zeleně	NE	
5	Rozšiřování zeleně v katastru obce	ANO	V mapě obnovy ZI i prioritizace ÚSES jsou prvky, které by mohly být obnoveny.

Obnova cest a prvků zelené infrastruktury pro lepší prostupnost krajiny, zadržení vody v krajině a jako protierozní opatření v obci Želetice



Zdroje: LPIS, ZABAGED, AOPK (mapování biotopů, chráněná území), katastr, ortofoto, územní plán obce, stabilní katastr



obnova zelené infrastruktury

- v odtokových liniích, u zástavby
- liniiových prvků uprostřed polí
- na okrajích polí s velkou erozí, drobných liniiových prvků

obnova cest

- jako cesta - spojnice
- jako zatravnovací pruh
- potenciální obnova
- hráz rybníků existujících v 18. století vně současné zástavby a vodních ploch

obnova vodních a mokřadních ploch

- umělá vodní plocha
- vlhká louka

- hranice zkoumané obce
- hranice vedlejších obcí
- významný krajinný prvek (VKP)
- evropsky významná lokalita (EVL)
- maloplošné zvláště chráněné území (MZCHÚ)
- odvodňená plocha

zelená infrastruktura (ZI)

krajinný prvek

- louka a pastvina
- travinobylinná vegetace s dřevinami
- listnatý les
- jehličnatý les
- smíšený les
- lesní paseka, holina, školka, keřový porost
- nelesní dřevinná vegetace
- umělá vodní plocha
- vodní tok
- park, okrasná zahrada, vegetace chatové kolonie

specifická ZI

krajinný prvek

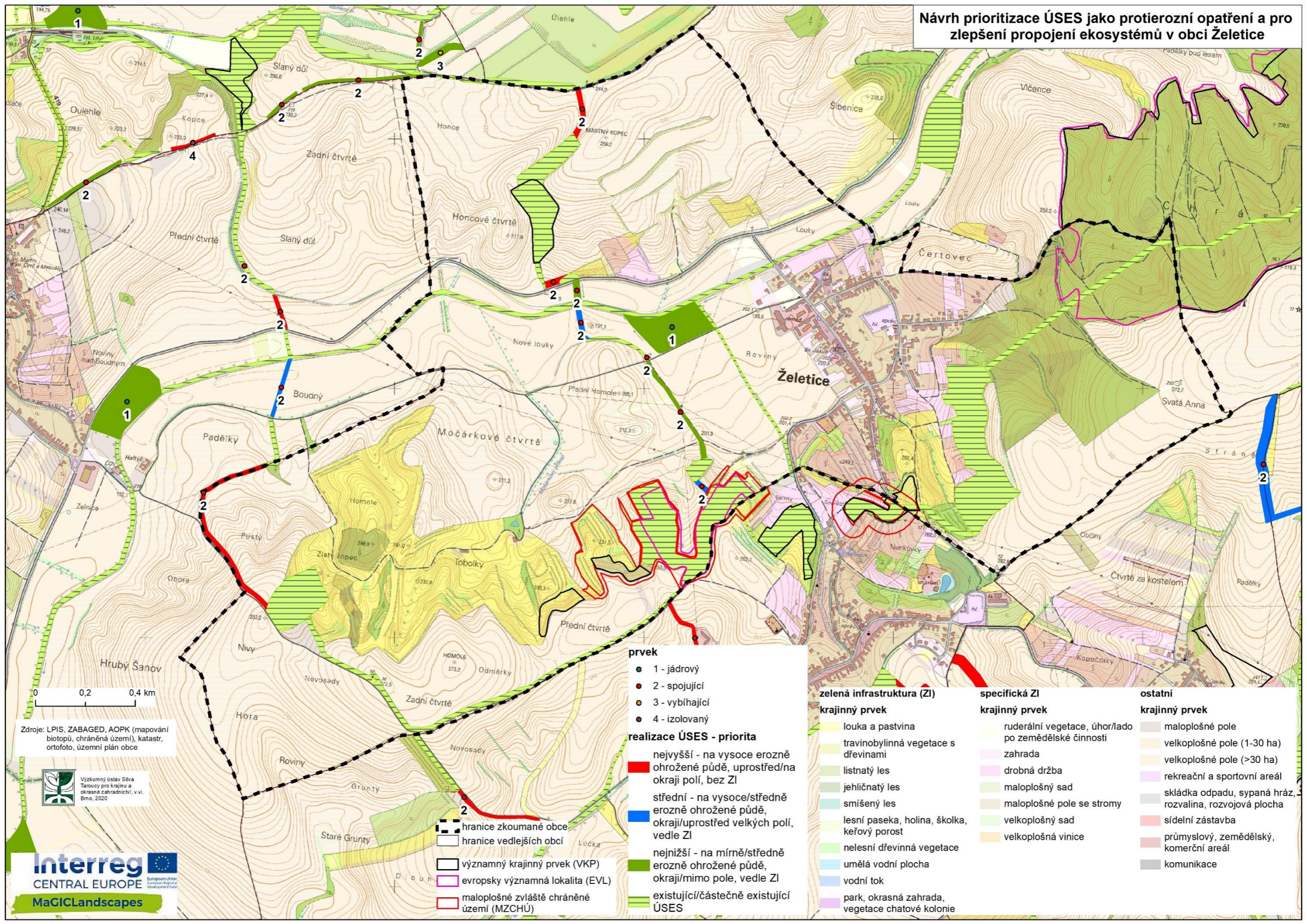
- ruderální vegetace, úhor/lado po zemědělské činnosti
- zahrada
- drobná drážba
- maloplošný sad
- maloplošné pole se stromy
- velkoplošný sad
- velkoplošná vinice

ostatní

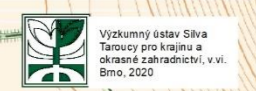
krajinný prvek

- maloplošné pole
- velkoplošné pole (1-30 ha)
- velkoplošné pole (>30 ha)
- rekreační a sportovní areál
- skládka odpadu, sypaná hráz, rozvalina, rozvojová plocha
- sídelní zástavba
- průmyslový, zemědělský, komerční areál
- komunikace

Návrh prioritizace ÚSES jako protierozní opatření a pro zlepšení propojení ekosystémů v obci Želetice



Zdroje: LPIS, ZABAGED, AOPK (mapování biotopů, chráněná území), katastr, ortofoto, územní plán obce



- prvek**
- 1 - jádrový
 - 2 - spojující
 - 3 - vybíhající
 - 4 - izolovaný
- realizace ÚSES - priorita**
- nejvyšší - na vysoce erozně ohrožené půdě, uprostřed/na okraji polí, bez ZI
 - střední - na vysoce/středně erozně ohrožené půdě, okraji/uprostřed velkých polí, vedle ZI
 - nejnižší - na mírně/středně erozně ohrožené půdě, okraji/mimo pole, vedle ZI
 - existující/částečně existující ÚSES
- hranice zkoumané obce**
- hranice vedlejších obcí
 - významný krajinný prvek (VKP)
 - evropsky významná lokalita (EVL)
 - maloplošné zvláště chráněné území (MZCHÚ)

zelená infrastruktura (ZI)	specifická ZI	ostatní
krajinný prvek	krajinný prvek	krajinný prvek
louka a pastvina	ruderální vegetace, úhor/lado po zemědělské činnosti	maloplošné pole
travnobylinná vegetace s dřevinami	zahrada	velkoplošné pole (1-30 ha)
listnatý les	drobná drážba	velkoplošné pole (>30 ha)
jehličnatý les	maloplošný sad	rekreační a sportovní areál
smíšený les	maloplošné pole se stromy	skládka odpadu, sypaná hráz, rozvalina, rozvojová plocha
lesní paseka, holina, školka, keřový porost	velkoplošný sad	sídelní zástavba
nelesní dřevinná vegetace	velkoplošná vinice	průmyslový, zemědělský, komerční areál
umělá vodní plocha		komunikace
vodní tok		
park, okrasná zahrada, vegetace chatové kolonie		