

AKČNÍ PLÁN ZELENÉ INFRASTRUKTURY

Přehledová tabulka záměrů z Programu rozvoje obce Uhřice na období 2017-2022 týkajících se zelené infrastruktury s přiřazením cílů a opatření ze Strategie komunitně vedeného místního rozvoje regionu Kyjovské Slovácko na období 2014-2020 a Strategie zelené infrastruktury na území ORP Kyjov vzniklé v rámci projektu MaGICLandscapes.

ID	záměr	strategie obce		strategie MAS		strategie ZI		financování ¹	
		cíl	opatření	cíl	opatření	cíl	opatření	částka	zdroj
1	Komplexní pozemkové úpravy, plán společných zařízení	1	1.3	C.1.2.1	O.1.2.1.1	1.1. 1.2. 1.3.	1.1.1. 1.2.1. 1.2.2. 1.3.1. 1.3.2.		
2	Osvěta a informovanost o ŽP	3	3.2	C.1.2.4	O.1.2.4.2	-	-		vlastní
3	Zbudování rybníka	3	3.3	C.1.2.1	O.1.2.1.5	1.3	1.3.1.	3 000 000,- Kč	dotace+ vlastní
4	Údržba koryta potoka a jeho vyčištění	3	3.3	C.1.2.2	C.1.2.2.2	1.3.	1.3.1.		vlastní
5	Zbudování biocentra s mokřadem a tůněmi	3	3.3	C.1.2.1 C.1.2.2 C.1.2.3	O.1.2.1.5 O.1.2.2.3 O.1.2.3.2	1.3.	1.3.1. 1.3.2.	1 200 000,- Kč	dotace+ vlastní
6	Výsadba a údržba zeleně	3	3.1	C.1.2.4 C.3.3.2	O.1.2.4.6 O.3.3.2.3	1.3.	1.3.2.	30 000,- Kč/rok	vlastní + dotace
7	Výsadba biokoridorů	3	3.3	C.1.2.3	O.1.2.3.1 O.1.2.3.2	1.1. 1.2. 1.3.	1.1.1. 1.2.2. 1.3.2.	500 000,- Kč	dotace+ vlastní

¹Informace ze strategického plánu obce

Program rozvoje obce Uhřice

- Cíl 1: Podporovat stabilní rozvoj obce Uhřice zlepšováním technické a dopravní infrastruktury a podmínek pro bydlení
 - 1.3 Zlepšení rozvojových možností obce
- Cíl 3: Neustále zlepšovat vzhled obce Uhřice a pečovat o přírodu a zeleň v ní a v jejím okolí
 - 3.1 Revitalizace zeleně a prostranství
 - 3.2 Třídění odpadů a zlepšení životního prostředí
 - 3.3 Protipovodňová a protierozní opatření a ochrana

Strategie komunitně vedeného místního rozvoje regionu Kyjovské Slovácko

- C.1.2.1: podpora realizace opatření v krajině, osvěta o možnostech krajinných úprav
 - O.1.2.1.1: podpora zahájení a realizace pozemkových úprav
 - O.1.2.1.5: rozšíření vodních ploch v krajině (vodní nádrže, rybníky, mokřady)
- C.1.2.2: podpora protipovodňových a protierozních opatření
 - O.1.2.2.2: podpora úpravy vodních toků, zprůchodňování, čištění vodních toků (stabilní vodní režim krajiny)
 - O.1.2.2.3: posílení přirozené retenční schopnosti vody
- C.1.2.3: zajištění vyšší ochrany, budování a funkčnosti prvků ÚSES, životního prostředí
 - O.1.2.3.1: podpora ochrany původních druhů živočichů a rostlin; chránit a obnovovat biotopy; chránit stávající a zakládat nové biokoridory; zakládat nové přírodní rezervace a zajistit adekvátní péči o stávající; využívat vhodně prostředků zelené infrastruktury k zachování a rozvíjení zdravých ekosystémů
 - O.1.2.3.2: podpora budování prvků ÚSES a jejich spojení s prvky a stezkami v krajině
- C.1.2.4: zkvalitnění environmentálního prostředí, zvýšení povědomí o environmentálním prostředí
 - O.1.2.4.2: systematické vzdělávání, výchova a osvěta v oblasti ochrany životního prostředí, ekologie
 - O.1.2.4.6: podpora obnovy a rozvoje sídelní zeleně, zeleně v místech setkávání občanů
- C.3.3.2: podpora údržby vzhledu obce
 - O.3.3.2.3: budování a úpravy venkovních prostor pro setkávání (návsí, náměstí, parky, relaxační zóny)

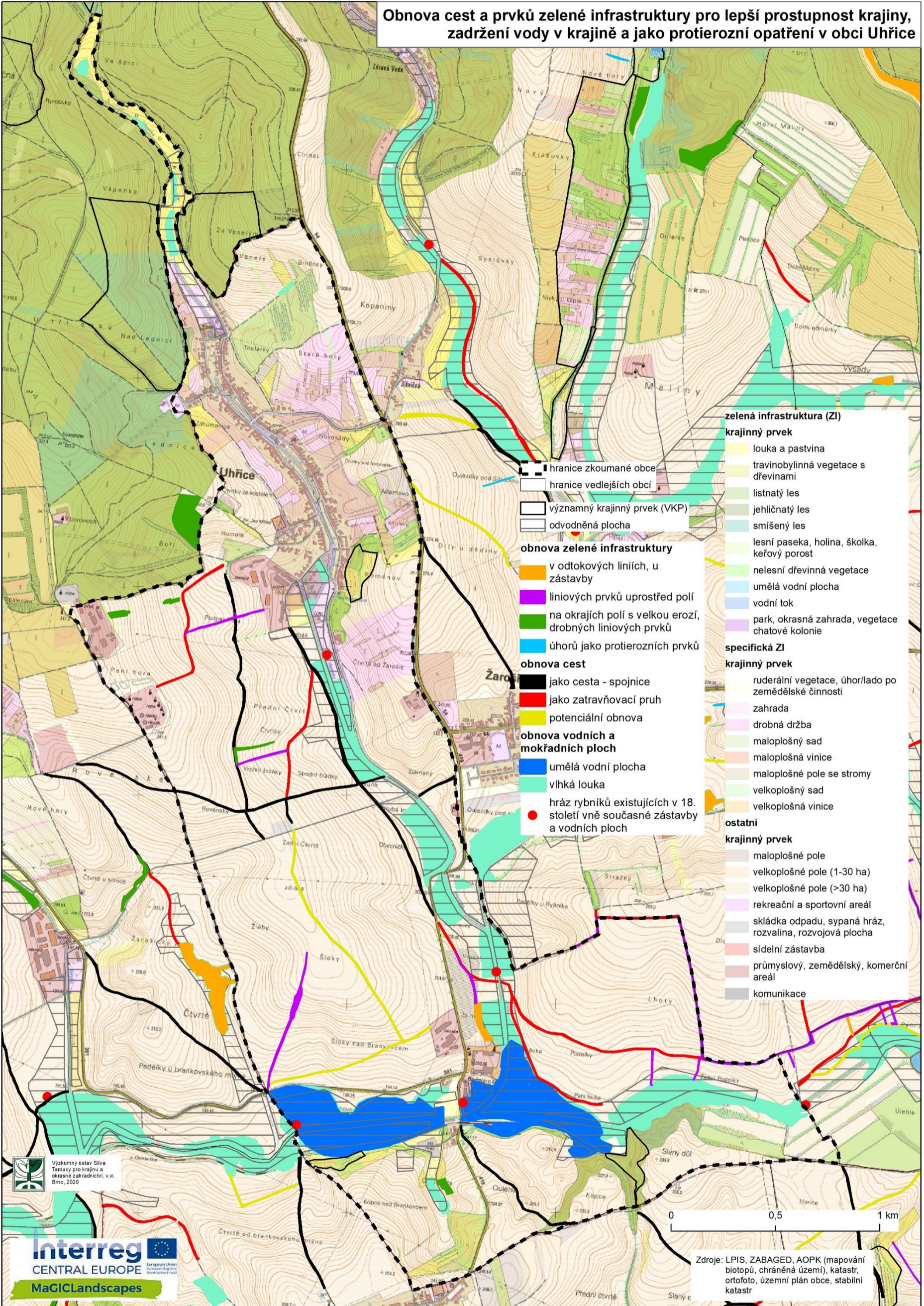
Strategie zelené infrastruktury na území ORP Kyjov

- 1.1. Omezení eroze půdy
 - 1.1.1. Zjemnění krajinné mozaiky
- 1.2. Zlepšení propustnosti krajiny
 - 1.2.1. Propojení stávající cestní sítě
 - 1.2.2. Zlepšení migrace organismů
- 1.3. Zlepšení retence vody v krajině
 - 1.3.1. Vznik/obnova vodních ekosystémů
 - 1.3.2. Vznik/obnova prvků zelené infrastruktury
 -

Doplňující popis záměrů vzhledem k mapě prostředků naplňování jednotlivých cílů.

ID	záměr	zobrazení v mapě	popis
1	Komplexní pozemkové úpravy, plán společných zařízení	ANO	V mapě obnovy ZI i prioritizace ÚSES jsou prvky, které by mohly být součástí Plánu společných zařízení.
2	Osvěta a informovanost o ŽP	NE	
3	Zbudování rybníka	ANO	V jižní části katastrálního území jsou zobrazeny vodní plochy z poloviny 19. století, které by bylo možné obnovit. Dále pak ve starších mapách byly zobrazeny vodní nádrže na Zdravovodském potoce.
4	Údržba koryta potoka a jeho vyčištění	NE	
5	Zbudování biocentra s mokřadem a tůněmi	ANO	Biocentrum v jižní části katastru v místní části Bačalárna, které se nachází na území bývalého rybníku, by bylo vhodné k realizaci biocentra s vodními prvky.
6	Výsadba a údržba zeleně	ANO	V obou mapách jsou znázorněny prvky ZI vhodné k realizaci.
7	Výsadba biokoridorů	ANO	V mapě prioritizace ÚSES jsou zobrazeny biokoridory z územního plánu a barevně jsou rozlišeny podle důležitosti realizace vzhledem k jejich funkci jako protierozní ochraně.

Obnova cest a prvků zelené infrastruktury pro lepší přístup krajiny, zadržení vody v krajině a jako protierozní opatření v obci Uhřetice



zelená infrastruktura (ZI)

krajinný prvek

- louka a pastvina
- travinobylinná vegetace s dřevinami
- listnatý les
- jehličnatý les
- smíšený les
- lesní paseka, holina, školka, keřový porost
- nelesní dřevinná vegetace
- umělá vodní plocha
- vodní tok
- park, okrasná zahrada, vegetace chatové kolonie

specifická ZI

krajinný prvek

- ruderální vegetace, úhor/lado po zemědělské činnosti
- zahrada
- drobná drážba
- maloplošný sad
- maloplošná vinice
- maloplošné pole se stromy
- velkoplošný sad
- velkoplošná vinice

ostatní

krajinný prvek

- maloplošné pole
- velkoplošné pole (1-30 ha)
- velkoplošné pole (>30 ha)
- rekreační a sportovní areál
- skládka odpadu, sypaná hráz, rozvalina, rozvojová plocha
- sídelní zástavba
- průmyslový, zemědělský, komerční areál
- komunikace

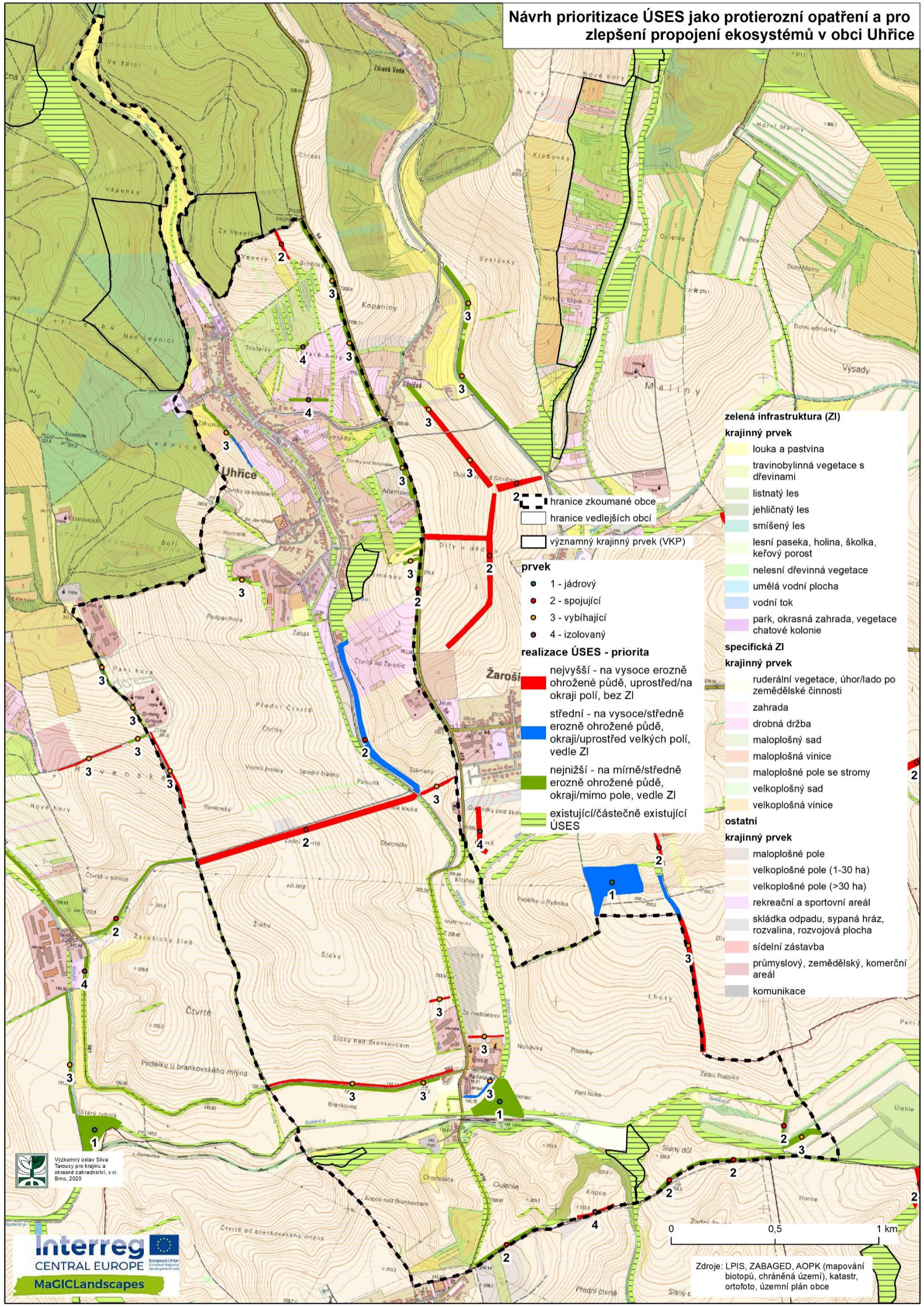
- hranice zkoumané obce
- hranice vedlejších obcí
- významný krajinný prvek (VKP)
- odvodňená plocha
- obnova zelené infrastruktury**
- v odtokových liniích, u zástavby
- liniových prvků uprostřed polí
- na okrajích polí s velkou erozí, drobných liniových prvků
- úhorů jako protierozních prvků
- obnova cest**
- jako cesta - spojnice
- jako zatravněovací pruh
- potenciální obnova
- obnova vodních a mokřadních ploch**
- umělá vodní plocha
- vlhká louka
- hráz rybníků existujících v 18. století vně současné zástavby a vodních ploch

Výzkumný ústav Silva Taroucy pro krajinu a okrasné zahradnictví, v.v.i. Brno, 2020



Zdroje: LPIS, ZABAGED, AOPK (mapování biotopů, chráněná území), katastr, ortofoto, územní plán obce, stabilní katastr

Návrh prioritizace ÚSES jako protierozní opatření a pro zlepšení propojení ekosystémů v obci Uhřetice



- zelená infrastruktura (ZI)**
- krajinný prvek**
- louka a pastvina
 - travnobylinná vegetace s dřevinami
 - listnatý les
 - jehličnatý les
 - smíšený les
 - lesní paseka, holina, školka, keřový porost
 - nelesní dřevinná vegetace
 - umělá vodní plocha
 - vodní tok
 - park, okrasná zahrada, vegetace chatové kolonie
- specifická ZI**
- krajinný prvek**
- ruderální vegetace, úhor/lado po zemědělské činnosti
 - zahrada
 - drobná drážba
 - maloplošný sad
 - maloplošná vinice
 - maloplošné pole se stromy
 - velkoplošný sad
 - velkoplošná vinice
- ostatní**
- krajinný prvek**
- maloplošné pole
 - velkoplošné pole (1-30 ha)
 - velkoplošné pole (>30 ha)
 - rekreační a sportovní areál
 - skládka odpadu, sypaná hráz, rozvalina, rozvojová plocha
 - sídelní zástavba
 - průmyslový, zemědělský, komerční areál
 - komunikace

- prvek**
- 1 - jádrový
 - 2 - spojující
 - 3 - vyběhající
 - 4 - izolovaný
- realizace ÚSES - prioritá**
- nejvyšší - na vysoce erozně ohrožené půdě, uprostřed/na okraji polí, bez ZI
 - střední - na vysoce/středně erozně ohrožené půdě, okraji/uprostřed velkých polí, vedle ZI
 - nejnižší - na mírně/středně erozně ohrožené půdě, okraji/mimo pole, vedle ZI
 - existující/částečně existující ÚSES

Výzkumný ústav Silva Taroucy pro krajinu a okrasné zahradnictví, v.v.i. Brno, 2020



0 0,5 1 km

Zdroje: LPIS, ZABAGED, AOPK (mapování biotopů, chráněná území), katastr, ortofoto, územní plán obce