

AKČNÍ PLÁN ZELENÉ INFRASTRUKTURY

Přehledová tabulka záměrů z Programu rozvoje obce Skalka na období 2017-2023 týkajících se zelené infrastruktury s přiřazením cílů a opatření ze Strategie komunitně vedeného místního rozvoje regionu Kyjovské Slovácko na období 2014-2020 a Strategie zelené infrastruktury na území ORP Kyjov vzniklé v rámci projektu MaGICLandscapes.

ID	záměr	strategie obce		strategie MAS		strategie ZI		financování	
		cíl	opatření	cíl	opatření	cíl	opatření	částka	zdroj
1	Dokončení pozemkových úprav	4	4.2.	C.1.2.1	O.1.2.1.1	1.1. 1.2. 1.3.	1.1.1. 1.2.1. 1.2.2. 1.3.1. 1.3.2.		
2	Vybudování naučné stezky	4	4.1.	C.2.2.2	O.2.2.2.1	1.2.	1.2.3.		
3	Racionální údržba zeleně	4	4.3.	C.1.2.4 C.3.3.2	O.1.2.4.6 O.3.3.2.3	-	-		

Program rozvoje obce Skalka

- Cíl 4: Rozvoj turistického ruchu, řešení problémů krajiny, atraktivní vzhled obce
 - 4.1. Rozvoj turistického ruchu, údržba památek
 - 4.2. Funkční krajinný ráz a kvalitní životní prostředí
 - 4.3. Atraktivní vzhled obce

Strategie zelené infrastruktury na území ORP Kyjov

- 1.1. Omezení eroze půdy
 - 1.1.1. Zjemnění krajinné mozaiky
- 1.2. Zlepšení prostupnosti krajiny
 - 1.2.1. Propojení stávající cestní sítě
 - 1.2.2. Zlepšení migrace organismů
 - 1.2.3. Vytváření naučných stezek a značení turistických tras
- 1.3. Zlepšení retence vody v krajině
 - 1.3.1. Vznik/obnova vodních ekosystémů
 - 1.3.2. Vznik/obnova prvků zelené infrastruktury

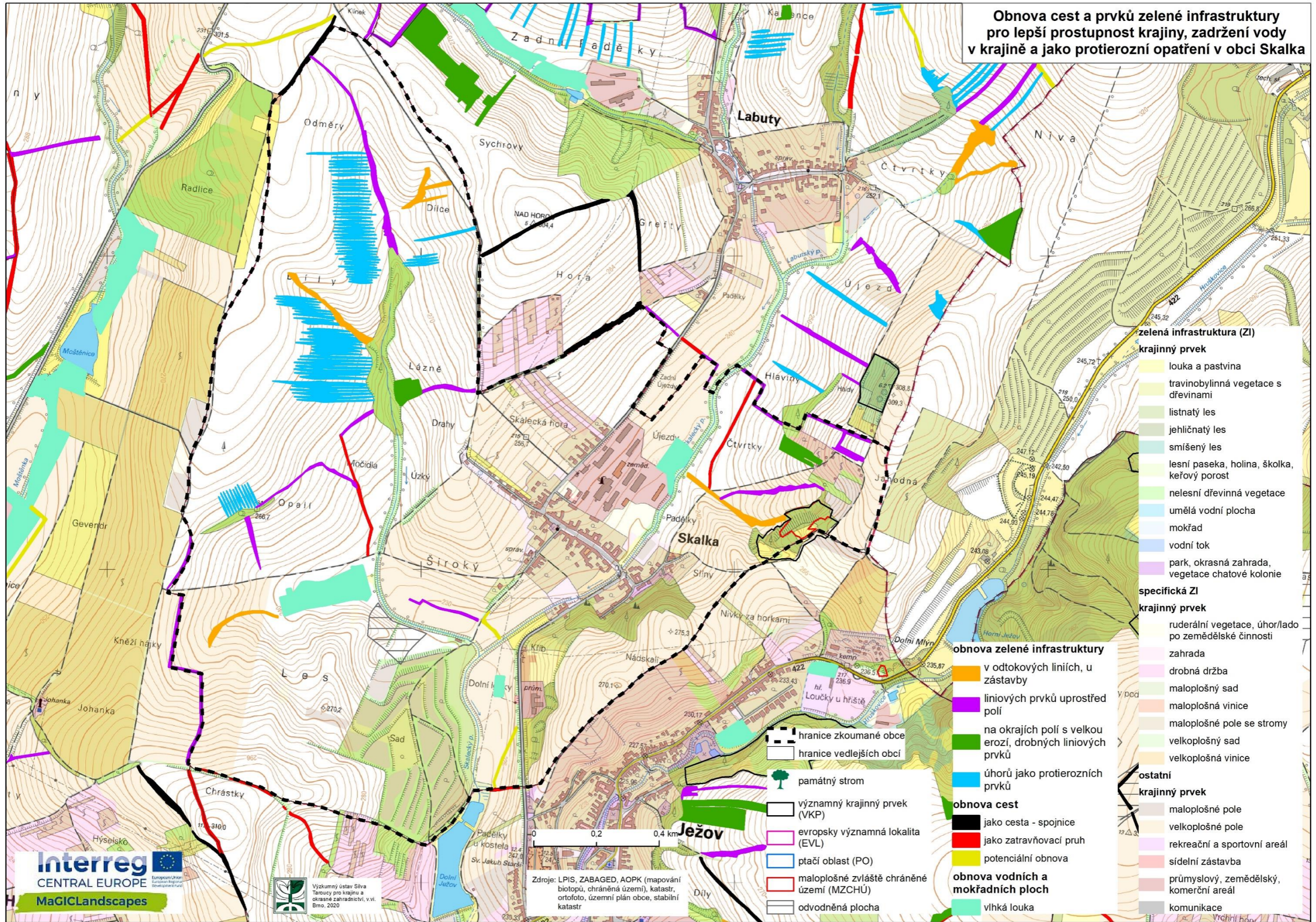
Strategie komunitně vedeného místního rozvoje regionu Kyjovské Slovácko

- C.1.2.1: podpora realizace opatření v krajině, osvěta o možnostech krajinných úprav
 - O.1.2.1.1: podpora zahájení a realizace pozemkových úprav
- C.1.2.4: zkvalitnění environmentálního prostředí, zvýšení povědomí o environmentálním prostředí
 - O.1.2.4.6: podpora obnovy a rozvoje sídelní zeleně, zeleně v místech setkávání občanů
- C.2.2.2: podpora infrastruktury pro cestovní ruch
 - O.2.2.2.1: budování infrastruktury pro turistický ruch a budování doplňkové infrastruktury pro cestovní ruch (značení, tematické stezky, odpočívky atd.)
- C.3.3.2: podpora údržby vzhledu obce
 - O.3.3.2.3: budování a úpravy venkovních prostor pro setkávání (návsi, náměstí, parky, relaxační zóny)

Doplňující popis záměrů vzhledem k mapě prostředků naplňování jednotlivých cílů.

ID	Záměr	Zobrazení v mapě	Popis
1	Dokončení pozemkových úprav	ANO	V mapě obnovy ZI i prioritizace ÚSES jsou prvky, které by mohly být součástí Plánu společných zařízení.
2	Vybudování naučné stezky	ANO	Na území obce nejsou žádné cesty z poloviny 19. století k obnovení. Vyskytuje se zde několik prvků, které jsou navrženy jako zatravnovací pruhy, ty mohou být využívány jako cesty a stát se součástí pěší naučné stezky.
3	Racionální údržba zeleně	NE	

Obnova cest a prvků zelené infrastruktury pro lepší prostupnost krajiny, zadržení vody v krajině a jako protierozní opatření v obci Skalka



- zelená infrastruktura (ZI)**
- krajinný prvek**
 - louka a pastvina
 - travnobylinná vegetace s dřevinami
 - listnatý les
 - jehličnatý les
 - smíšený les
 - lesní paseka, holina, školka, keřový porost
 - nelesní dřevinná vegetace
 - umělá vodní plocha
 - mokřad
 - vodní tok
 - park, okrasná zahrada, vegetace chatové kolonie
 - specifická ZI**
 - krajinný prvek**
 - ruderální vegetace, úhor/lado po zemědělské činnosti
 - zahrada
 - drobná drážba
 - maloplošný sad
 - maloplošná vinice
 - maloplošné pole se stromy
 - velkoplošný sad
 - velkoplošná vinice
 - ostatní krajinný prvek**
 - maloplošné pole
 - velkoplošné pole
 - rekreační a sportovní areál
 - sídelní zástavba
 - průmyslový, zemědělský, komerční areál
 - komunikace
- obnova zelené infrastruktury**
- v odtokových liniích, u zástavby
 - liniových prvků uprostřed polí
 - na okrajích polí s velkou erozí, drobných liniových prvků
 - úhorů jako protierozních prvků
- obnova cest**
- jako cesta - spojnice
 - jako zatravnovací pruh
 - potenciální obnova
- obnova vodních a mokřadních ploch**
- vlhká louka

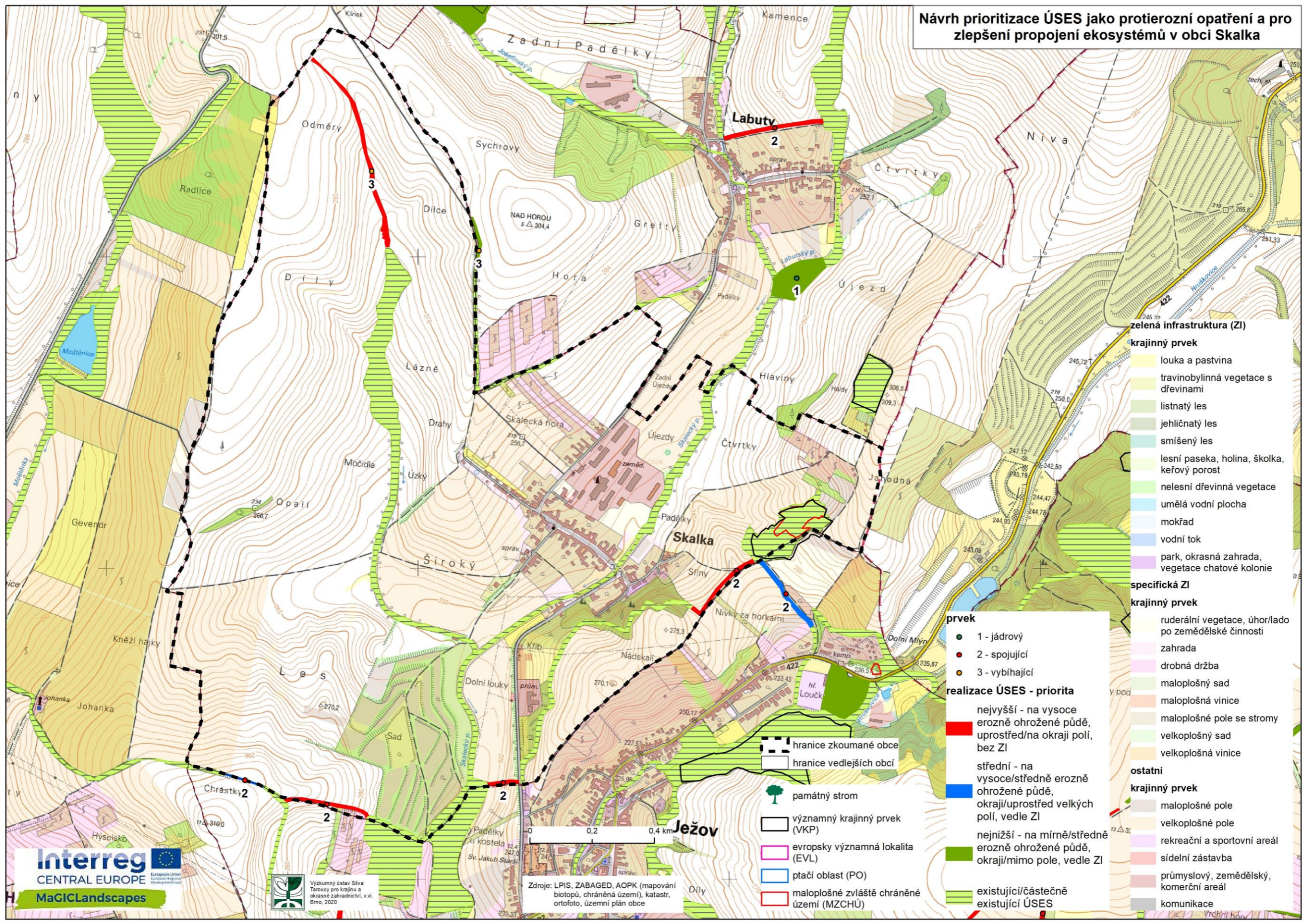
- hranice zkoumané obce
- hranice vedlejších obcí
- památný strom
- významný krajinný prvek (VKP)
- evropsky významná lokalita (EVL)
- ptačí oblast (PO)
- maloplošné zvláště chráněné území (MZCHÚ)
- odvodněná plocha

Zdroje: LPIS, ZABAGED, AOPK (mapování biotopů, chráněná území), katastr, ortofoto, územní plán obce, stabilní katastr



Výzkumný ústav Silva Taroucy pro krajinu a okrasné zahradnictví, v.v.i. Bmo, 2020

Návrh prioritizace ÚSES jako protierozní opatření a pro zlepšení propojení ekosystémů v obci Skalka



- zelená infrastruktura (ZI)**
- krajinný prvek
 - louka a pastvina
 - travnobylinná vegetace s dřevinami
 - listnatý les
 - jehličnatý les
 - smíšený les
 - lesní paseka, holina, školka, keřový porost
 - nelesní dřevinná vegetace
 - umělá vodní plocha
 - mokřad
 - vodní tok
 - park, okrasná zahrada, vegetace chatové kolonie
 - specifická ZI
 - krajinný prvek
 - rudérální vegetace, úhor/lado po zemědělské činnosti
 - zahrada
 - drobná drážba
 - maloplošný sad
 - maloplošná vinice
 - maloplošné pole se stromy
 - velkoplošný sad
 - velkoplošná vinice
 - ostatní
 - krajinný prvek
 - maloplošné pole
 - velkoplošné pole
 - rekreační a sportovní areál
 - sídelní zástavba
 - průmyslový, zemědělský, komerční areál
 - komunikace

- prvek**
- 1 - jádrový
 - 2 - spojující
 - 3 - vybíhající
- realizace ÚSES - priorita**
- nejvyšší - na vysoce erozně ohrožené půdě, uprostřed/na okraji polí, bez ZI
 - střední - na vysoce/středně erozně ohrožené půdě, okraji/uprostřed velkých polí, vedle ZI
 - nejnižší - na mírně/středně erozně ohrožené půdě, okraji/mimo pole, vedle ZI
- existující/částečně existující ÚSES**
-

- hranice zkoumané obce
- hranice vedlejších obcí
- památný strom
- významný krajinný prvek (VKP)
- evropsky významná lokalita (EVL)
- ptačí oblast (PO)
- maloplošné zvláště chráněné území (MZCHÚ)

Zdroje: LPIS, ZABAGED, AOPK (mapování biotopů, chráněná území), katastr, ortofoto, územní plán obce



Výzkumný ústav Sílva Taroucy pro krajinu a okrasné zahradnictví, v.vi. Bmo, 2020