

ODŮVODNĚNÍ ÚZEMNÍHO PLÁNU STAVĚŠICE



ZÁBORY ZEMĚDĚLSKÉHO PŮDNÍHO FONDU A PUPFL VYPLÝVAJÍCÍ Z ÚP PŮHORELICE

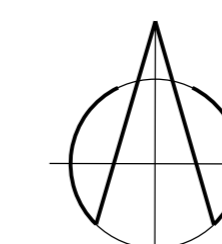
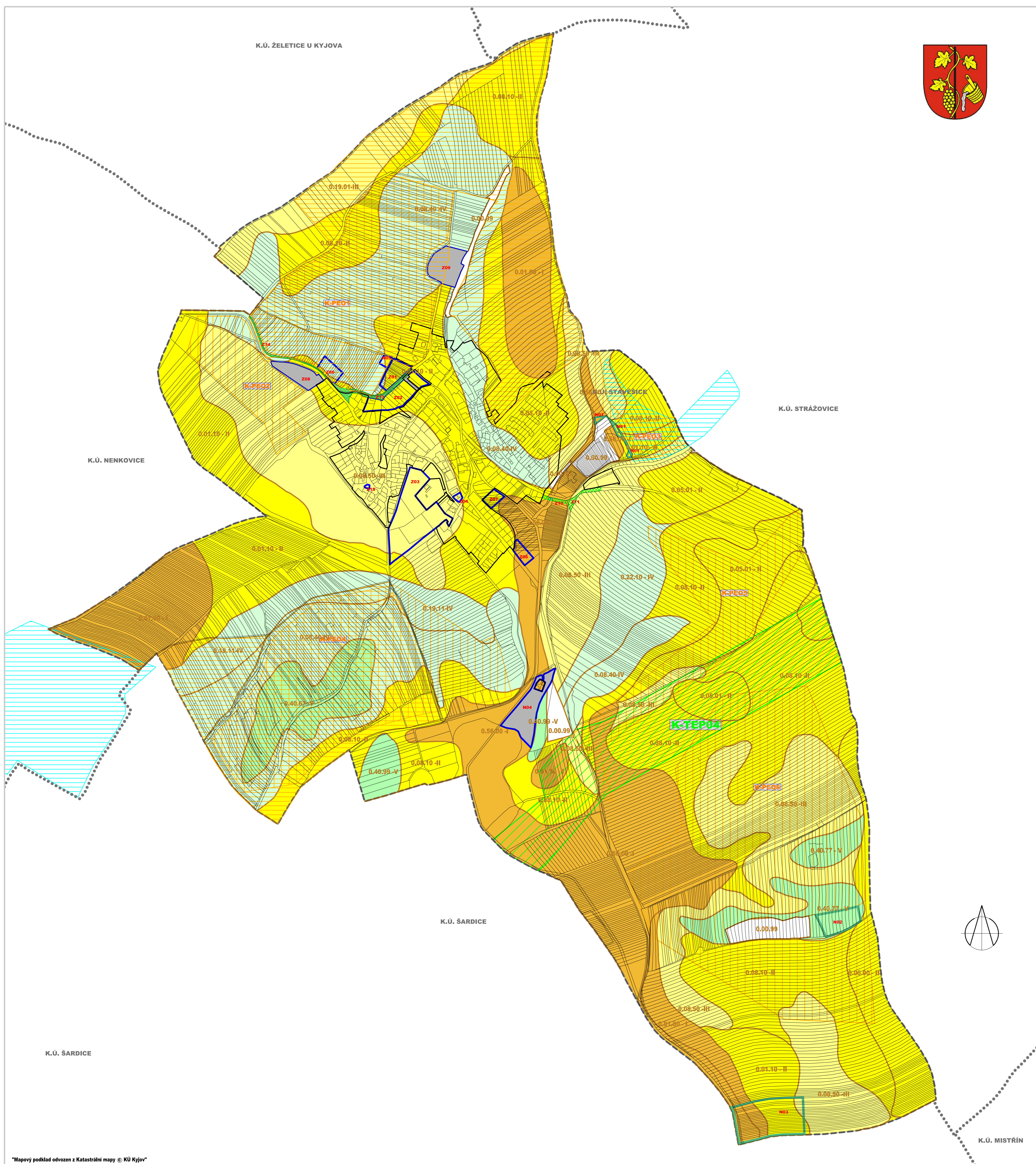
	Z09	Rozvojové plochy vymezené ÚP Stavěšice vyvolávající zábor ZPF
		Zábory ZPF pro místní a účelové komunikace a veřejná prostranství
		Zábor nezemědělské půdy
	N06	Zábory nebillancované (ÚSES)
		Koridory energetiky (plynovodů) - zábory ZPF se nepředpokládají
		Koridory protierozních opatření - zábor ZPF bude upřesněn v pozemkových úpravách

INFORMATIVNÍ ÚDAJE

	0,05.01 - II	hranice BPEJ
		bonitní půdní ekologická jednotka (BPEJ) a třída ochrany ZPF
		I. třída ochrany ZPF
		II. třída ochrany ZPF
		III. třída ochrany ZPF
		IV. třída ochrany ZPF
		V. třída ochrany ZPF
		hranice řešeného území (= hranice k.ú. Kobyly na Moravě)
		hranice katastrálních území
		investice do půdy - odvodnění, závlahy
	Z09	označení ploch změn v území
		viniční tratě

ZASTAVĚNÉ ÚZEMÍ

		hranice zastavěného území dle zákona č. 183/2006 Sb.
--	--	--



PŘEDPOKLÁDANÉ ZÁBORY PŮDNÍHO FONDU

1 : 5.000

Pořizovatel: Městský úřad Kyjov, Odbor životního prostředí a územního plánování
Projektant: AR projekt, s.r.o., Brno
Datum zpracování: 10/2018
Vypracoval: Ing. arch. Milan Hučík, autorizace č. 02 483

Č.výkresu

II.03

Územní plán Stavěšice byl spolufinancován z prostředků Ministerstva pro místní rozvoj.
Územní plán Stavěšice byl podpořen z rozpočtu Jihomoravského kraje.

