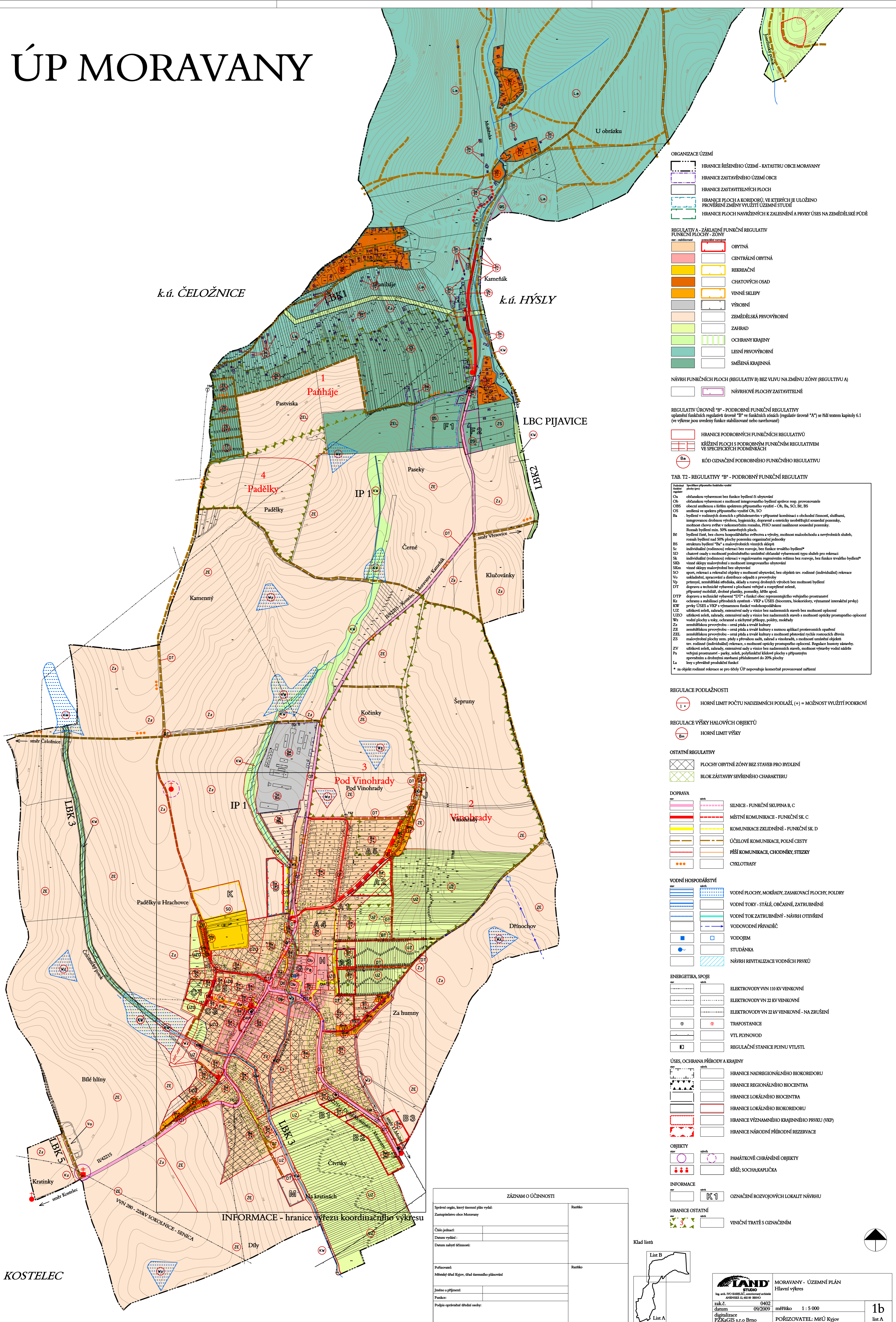


# ÚP MORAVANY



**ORGANIZACE ÚZEMÍ**

	HRANICE ŘEŠENÉHO ÚZEMÍ - KATASTRU OBCE MORAVANY
	HRANICE ZASTAVĚNÉHO ÚZEMÍ OBCE
	HRANICE ZASTAVITELNÝCH PLOCH
	HRANICE PLOCH A KORIDORŮ, VE KTERÝCH JE ULOŽENO PROVĚŘENÍ ZMĚNY VYUŽITÍ ÚZEMNÍ STUDIJ
	HRANICE PLOCH NAVRŽENÝCH K ZALESNĚNÍ A PRVKY ÚSES NA ZEMĚDĚLSKÉ PŮDĚ

**REGULATIVY A - ZÁKLADNÍ FUNKČNÍ REGULATIVY FUNKČNÍ PLOCHY - ZÓNY**

	OBYTNÁ
	CENTRÁLNÍ OBYTNÁ
	REKREAČNÍ
	CHATOVÝCH OSAD
	VINNÉ SKLEPY
	VÝROBNÍ
	ZEMĚDĚLSKÁ PRVOVÝROBNÍ
	ZAHRAD
	OCHRANY KRAJINY
	LESNÍ PRVOVÝROBNÍ
	SMÍŠENÁ KRAJINNÁ

**NÁVRH FUNKČNÍCH PLOCH (REGULATIVY B) BEZ VLIVU NA ZMĚNU ZÓNY (REGULATIVU A)**

	NÁVRHOVÉ PLOCHY ZASTAVITELNÉ
--	------------------------------

**REGULATIVY ÚROVNĚ "B" - PODROBNÉ FUNKČNÍ REGULATIVY**  
 uplatnění funkčních regulativ úrovně "B" ve funkčních zónách (regulativ úrovně "A") se řídí textem kapitoly 6.1 (ve výkresu jsou uvedeny funkce stabilizované nebo navrhované)

	HRANICE PODROBNÝCH FUNKČNÍCH REGULATIVŮ
	KŘÍŽENÍ PLOCH S PODROBNÝM FUNKČNÍM REGULATIVEM VE SPECIFICKÝCH PODMÍNKÁCH
	KÓD OZNAČENÍ PODROBNÉHO FUNKČNÍHO REGULATIVU

**TAB. T2 - REGULATIVY "B" - PODROBNÝ FUNKČNÍ REGULATIV**

Podlehy funkční plochy pro regulativ	Specifická příloha funkčního výkresu
Ob	občanskou vybavenost bez funkce bydlení či ubytování
ObS	občanskou vybavenost s možností integrovaného bydlení správcem resp. provozovatelem
OBS	obecní směšovaná s letním spolkem přípravného využití - Ob, Ba, SO, Bz, BS
OS	smíšené ve směru přípravného využití Ob, SO
Ba	- bydlení v rodinných domcích a příslušnost v příslušné kombinaci s občasnou činností, službami, integrovanou drobnou výrobou, hygienickými, dopravními a estetickými zarážkami sousední pozemky, možnost chovu vlna v nekomerčním rozsahu, PŮHO není zastavení sousední pozemky. Rozsah bydlení min. 50% zastavěných ploch.
Bz	bydlení čisté, bez chovu hospodářského zvířectva a výroby, možnost maloobchodu a nesvazných služeb, rozsah bydlení min. 50% plochy pozemku organizovanou jednotkou
BS	struktura bydlení "Ba" a malovýrobních vinných sklepů
Sc	individuální (rodinnou) rekreaci bez rozvoje, bez funkce trvalého bydlení*
SD	chatové osady s možností podnikatelského umístění občasnou vybaveností typu služeb pro rekreaci
Sk	individuální (rodinnou) rekreaci v regulovaném regeneračním režimu bez rozvoje, bez funkce trvalého bydlení*
SKb	vinné sklepy malovýrobní s možností integrovaného ubytování
SKm	vinné sklepy malovýrobní bez ubytování
SO	sport, rekreaci a rekreační objekty s možností ubytování, bez objektů tzv. rodinné (individuální) rekreace
Vo	ukladárny, zpracování a distribuce odpadů a prvovýroby
Vp	průmysl, zemědělská střediska, sklady a rozvoje drobných výrobků bez možnosti bydlení
DT	doprava a technické vybavení s plochami veřejné a rozvoje zeleně, přípravný mobilní, drobné plátny, pomůcky, křeslo
DTP	doprava a technické vybavení s plochami veřejné a rozvoje zeleně, přípravný mobilní, drobné plátny, pomůcky, křeslo
DTP	doprava a technické vybavení s plochami veřejné a rozvoje zeleně, přípravný mobilní, drobné plátny, pomůcky, křeslo
KW	prvky ÚSES a VKP s významnou funkcí vodohospodářskou
UZ	úžitkové stěny, zábradlí, extenzivní sady a více bez nadzemních staveb bez možnosti oplocení
UZO	úžitkové stěny, zábradlí, extenzivní sady a více bez nadzemních staveb s možností oplocení protupňového oplocení
Wz	vodní plochy a toky, ochranné a záchranné přehrázy, polírny, mokřady
Zz	zemědělskou prvovýrobu - orná půda a trvalé kultury
ZE	zemědělskou prvovýrobu - orná půda a trvalé kultury s nuznou aplikací protierozních opatření
ZEL	zemědělskou prvovýrobu - orná půda a trvalé kultury s možností pěstování rychle rostoucích dřevin
ZS	malovýrobní plochy sem, pěstování a příprava sadů, zábradlí a vstřícnosti, s možností umístění objektů tzv. rodinné (individuální) rekreace, s možností opticky protupňového oplocení. Regulace hustoty sádky, úžitkové stěny, zábradlí, extenzivní sady a více bez nadzemních staveb, možnost výstavby vodní nádrže veřejné prostranství - střešy, stěny, polyfunkční kládové plochy a přípravným spečením a drobnými stavbami příslušností do 20% plochy
Pa	rezy a převážně produkční funkce
La	rezy a převážně produkční funkce

\* za objekt rodinné rekreace se pro účely ÚP nepovažuje komerčně provozovaná zařízení

**REGULACE PODLAŽNOSTI**

	HORNÍ LIMIT POČTU NADZEMNÍCH PODLAŽÍ (+) = MOŽNOST VYUŽITÍ PODKROVÍ
--	---

**REGULACE VÝŠKY HALOVÝCH OBJEKTŮ**

	HORNÍ LIMIT VÝŠKY
--	-------------------

**OSTATNÍ REGULATIVY**

	PLOCHY OBYTNÉ ZÓNY BEZ STAVĚB PRO BYDLENÍ
	BLOK ZASTAVBY SEVĚŘENÉHO CHARAKTERU

**DOPRAVA**

	SILNICE - FUNKČNÍ SKUPINA B, C
	MÍSTNÍ KOMUNIKACE - FUNKČNÍ SK. C
	KOMUNIKACE ZKLDNĚNÉ - FUNKČNÍ SK. D
	ÚČELOVÉ KOMUNIKACE, POLNÍ CESTY
	PĚŠÍ KOMUNIKACE, CHODNÍKY, STEZKY
	CYKLOTRASY

**VDNÍ HOSPODÁŘSTVÍ**

	VDNÍ PLOCHY, MOKŘADY, ZASAKOVACÍ PLOCHY, POLDRY
	VDNÍ TOKY - STÁLÉ, OBČASNÉ, ZATRUBNĚNÉ
	VDNÍ TOK ZATRUBNĚNÝ - NÁVRH OTEVŘENÍ
	VODOVODNÍ PŘIVADĚČ
	VODOJEM
	STUDÁNKA
	NÁVRH REVITALIZACE VODNÍCH PRVKŮ

**ENERGETIKA, SPOJE**

	ELEKTROVODY VN 110 KV VENKOVNÍ
	ELEKTROVODY VN 22 KV VENKOVNÍ
	ELEKTROVODY VN 22 KV VENKOVNÍ - NA ZRUŠENÍ
	TRAFOSTANICE
	VTL PLYNOVOD
	REGULAČNÍ STANICE PLYNU VTL/STL

**ÚSES, OCHRANA PŘÍRODY A KRAJINY**

	HRANICE NADREGIONÁLNÍHO BIOKORIDORU
	HRANICE REGIONÁLNÍHO BIOCENTRA
	HRANICE LOKÁLNÍHO BIOCENTRA
	HRANICE LOKÁLNÍHO BIOKORIDORU
	HRANICE VÝZNAMNÉHO KRAJINNÉHO PRVKU (VKP)
	HRANICE NÁRODNÍ PŘÍRODNÍ REZERVACE

**OBJEKTY**

	PAMÁTKOVĚ CHRÁNĚNÉ OBJEKTY
	KŘÍŽ, SOCHAPLUČKA

**INFORMACE**

	OZNAČENÍ ROZVOJOVÝCH LOKALIT NÁVRHU
--	-------------------------------------

**HRANICE OSTATNÍ**

	VINIČNÍ TRATĚ S OZNAČENÍM
--	---------------------------

**ZÁZNAM O ÚČINNOSTI**

Správní orgán, který územní plán vydal: Zastupitelstvo obce Moravany	Raštko
Číslo jednací: Datum vydání: Datum nabytí účinnosti:	
Pořizovatel: Městský úřad Kyjov, úřad územního plánování	Raštko
Jméno a příjmení: Funkce: Podpis oprávněné fyzické osoby:	

**Klad listů**

List B

List A

**LAND STUDIO**  
Ing. arch. P. O. KABELA, člen územního odboru  
ANŠENSKÁ 12, 602 00 BRNO

MORAVANY - ÚZEMNÍ PLÁN  
Hlavní výkres

zak.č. 0402  
datum 09/2009  
digitalizace PZKaGIS s.r.o. Brno

mařtko 1 : 5 000  
PORÍZOVATEL: MeÚ Kyjov

1b  
list A

k.ú. KOSTELEČ

k.ú. ČELOŽNICE

k.ú. HÝSLY

LBC PIJAVICE

INFORMACE - hranice výřezu koordinátního výkresu