

AKČNÍ PLÁN ZELENÉ INFRASTRUKTURY

Přehledová tabulka záměrů z Programu rozvoje obce Věteřov na období 2019-2029 týkajících se zelené infrastruktury s přiřazením cílů a opatření ze Strategie komunitně vedeného místního rozvoje regionu Kyjovské Slovácko na období 2014-2020 a Strategie zelené infrastruktury na území ORP Kyjov vzniklé v rámci projektu MaGICLandscapes.

ID	záměr	strategie obce		strategie MAS		strategie ZI		financování ¹	
		cíl	opatření	cíl	opatření	cíl	opatření	částka	zdroj
1	Vybudování rybníka	2	2.1	C.1.2.1	O.1.2.1.5	1.3.	1.3.1.		
2	Dokončení projektu naučné stezky	4	4.1	C.2.2.2	O.2.2.2.1	1.2.	1.2.3.		
3	Vysazování zeleně (obnova třešňového sadu Na rovinkách)	2	2.1	C.1.1.1	O.1.1.1.4	1.3.	1.3.2.		
4	Údržba a obnova zeleně v katastru obce	2	2.2	C.1.2.4 C.3.3.2	O.1.2.4.6 O.3.3.2.3	1.3.	1.3.2.		
5	Odstranění náletu a kosení lokality Vala	2	2.2	C.1.2.1 C.1.2.3	O.1.2.1.2 O.1.2.3.1	1.3.	1.3.2.		

¹Informace ze strategického plánu obce

Program rozvoje obce Věteřov

- Cíl 2: Příroda a krajina
 - 2.1. Zajištění podmínek pro zlepšení životního prostředí
 - 2.2. Udržování a zlepšení vzhledu obce
- Cíl 4: Obyvatelstvo
 - 4.1: Podpora kultury a zlepšení podmínek pro trávení volného času

Strategie komunitně vedeného místního rozvoje regionu Kyjovské Slovácko

- C.1.1.1: podpora stávajících a vznik nových malozemědělců, zpracovatelských podniků, obnova původní zemědělské produkce, vinařství
 - O.1.1.1.4: obnova ovocných sadů, obnova původních odrůd, tradičních plodin
- C.1.2.1: podpora realizace opatření v krajině, osvěta o možnostech krajinných úprav
 - O.1.2.1.2: podpora systémového zatravnění a zalesňování
 - O.1.2.1.5: rozšíření vodních ploch v krajině (vodní nádrže, rybníky, mokřady)
- C.1.2.3: zajištění vyšší ochrany, budování a funkčnosti prvků ÚSES, životního prostředí
 - O.1.2.3.1: podpora ochrany původních druhů živočichů a rostlin; chránit a obnovovat biotopy; chránit stávající a zakládat nové biokoridory; zakládat nové přírodní rezervace a zajistit adekvátní péči o stávající; využívat vhodně prostředků zelené infrastruktury k zachování a rozvíjení zdravých ekosystémů
- C.1.2.4: zkvalitnění environmentálního prostředí, zvýšení povědomí o environmentálním prostředí
 - O.1.2.4.6: podpora obnovy a rozvoje sídelní zeleně, zeleně v místech setkávání občanů
- C.2.2.2: podpora infrastruktury pro cestovní ruch
 - O.2.2.2.1: budování infrastruktury pro turistický ruch a budování doplňkové infrastruktury pro cestovní ruch (značení, tematické stezky, odpočívky atd.)
- C.3.3.2: podpora údržby vzhledu obce
 - O.3.3.2.3: budování a úpravy venkovních prostor pro setkávání (návsí, náměstí, parky, relaxační zóny)

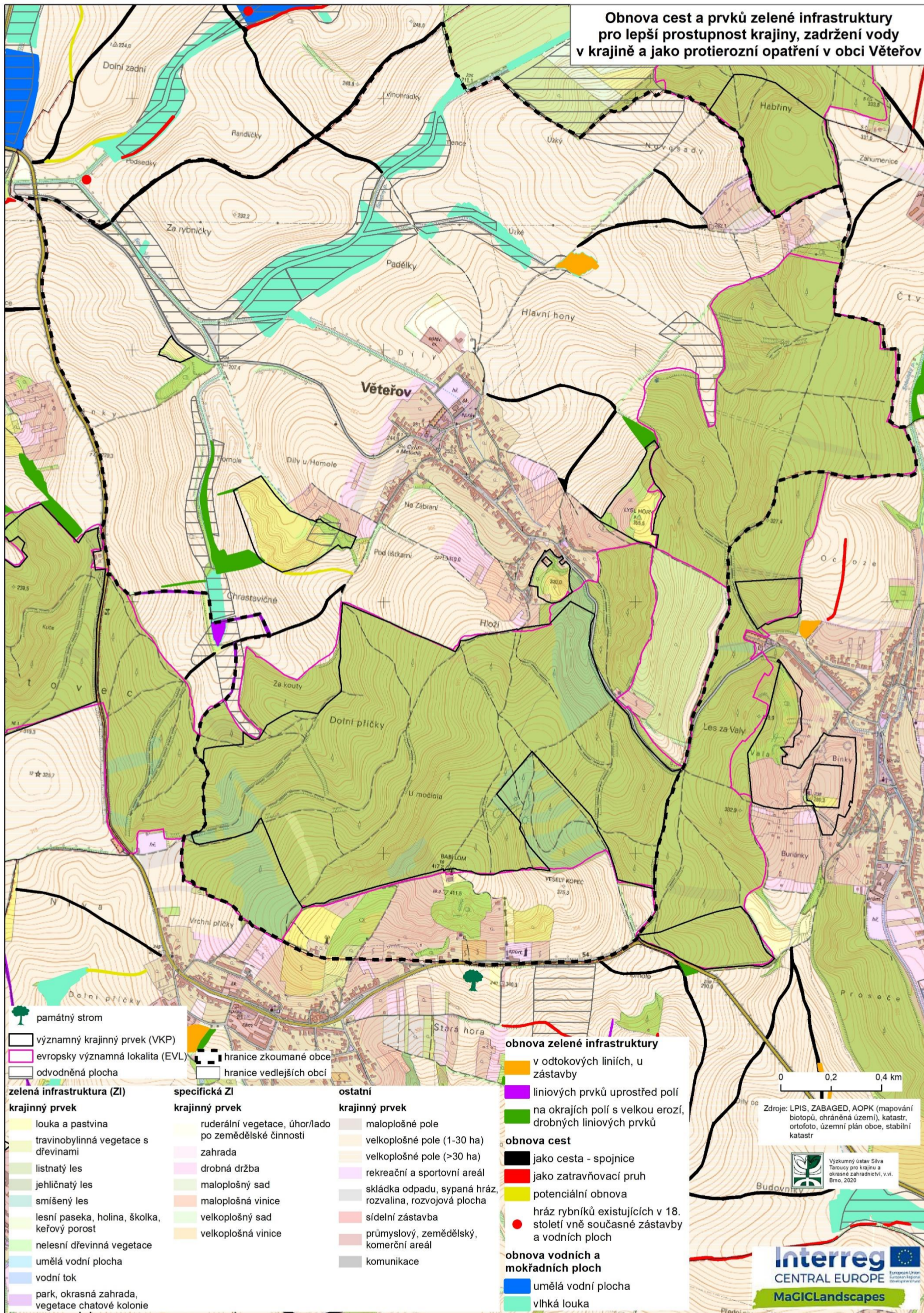
Strategie zelené infrastruktury na území ORP Kyjov

- 1.2. Zlepšení prostupnosti krajiny
 - 1.2.3. Vytváření naučných stezek a značení turistických tras
- 1.3. Zlepšení retence vody v krajině
 - 1.3.1. Vznik/obnova vodních ekosystémů
 - 1.3.2. Vznik/obnova prvků zelené infrastruktury

Doplňující popis záměrů vzhledem k mapě prostředků naplňování jednotlivých cílů.

ID	záměr	zobrazení v mapě	popis
1	Vybudování rybníka	NE	V polovině 19. století na území obce žádná vodní nádrž nebyla. Jediné místo, kde by historická podoba krajiny napovídala k vybudování nádrže, je historický výskyt nyní odvodněných vlhkých luk v severní části katastrálního území.
2	Dokončení projektu naučné stezky	NE	
3	Vysazování zeleně (obnova třešňového sadu Na rovinkách)	NE	
4	Údržba a obnova zeleně v katastru obce	ANO	V obou mapách jsou zobrazeny prvky ZI vhodné pro realizaci.
5	Odstranění náletu a kosení lokality Vala	NE	

Obnova cest a prvků zelené infrastruktury pro lepší prostupnost krajiny, zadržení vody v krajině a jako protierozní opatření v obci Věteřov



- památný strom
 - významný krajinný prvek (VKP)
 - evropsky významná lokalita (EVL)
 - odvodňená plocha
 - hranice zkoumané obce
 - hranice vedlejších obcí
- zelená infrastruktura (ZI)**
- | | | |
|--|---|--|
| krajinný prvek | specifická ZI | ostatní krajinný prvek |
| <ul style="list-style-type: none"> louka a pastvina travinobylinná vegetace s dřevinami listnatý les jehličnatý les smíšený les lesní paseka, holina, školka, keřový porost nelesní dřevinná vegetace umělá vodní plocha vodní tok park, okrasná zahrada, vegetace chatové kolonie | <ul style="list-style-type: none"> ruderální vegetace, úhor/lado po zemědělské činnosti zahrada drobná drážba maloplošný sad maloplošná vinice velkoplošný sad velkoplošná vinice | <ul style="list-style-type: none"> maloplošné pole velkoplošné pole (1-30 ha) velkoplošné pole (>30 ha) rekreační a sportovní areál skládka odpadu, sypaná hráz, rozvalina, rozvojová plocha sídelní zástavba průmyslový, zemědělský, komerční areál komunikace |

- obnova zelené infrastruktury**
- v odtokových liniích, u zástavby
 - liniových prvků uprostřed polí
 - na okrajích polí s velkou erozí, drobných liniových prvků
- obnova cest**
- jako cesta - spojnice
 - jako zatravněvací pruh
 - potenciální obnova
 - hráz rybníků existujících v 18. století vně současné zástavby a vodních ploch
- obnova vodních a mokřadních ploch**
- umělá vodní plocha
 - vlhká louka

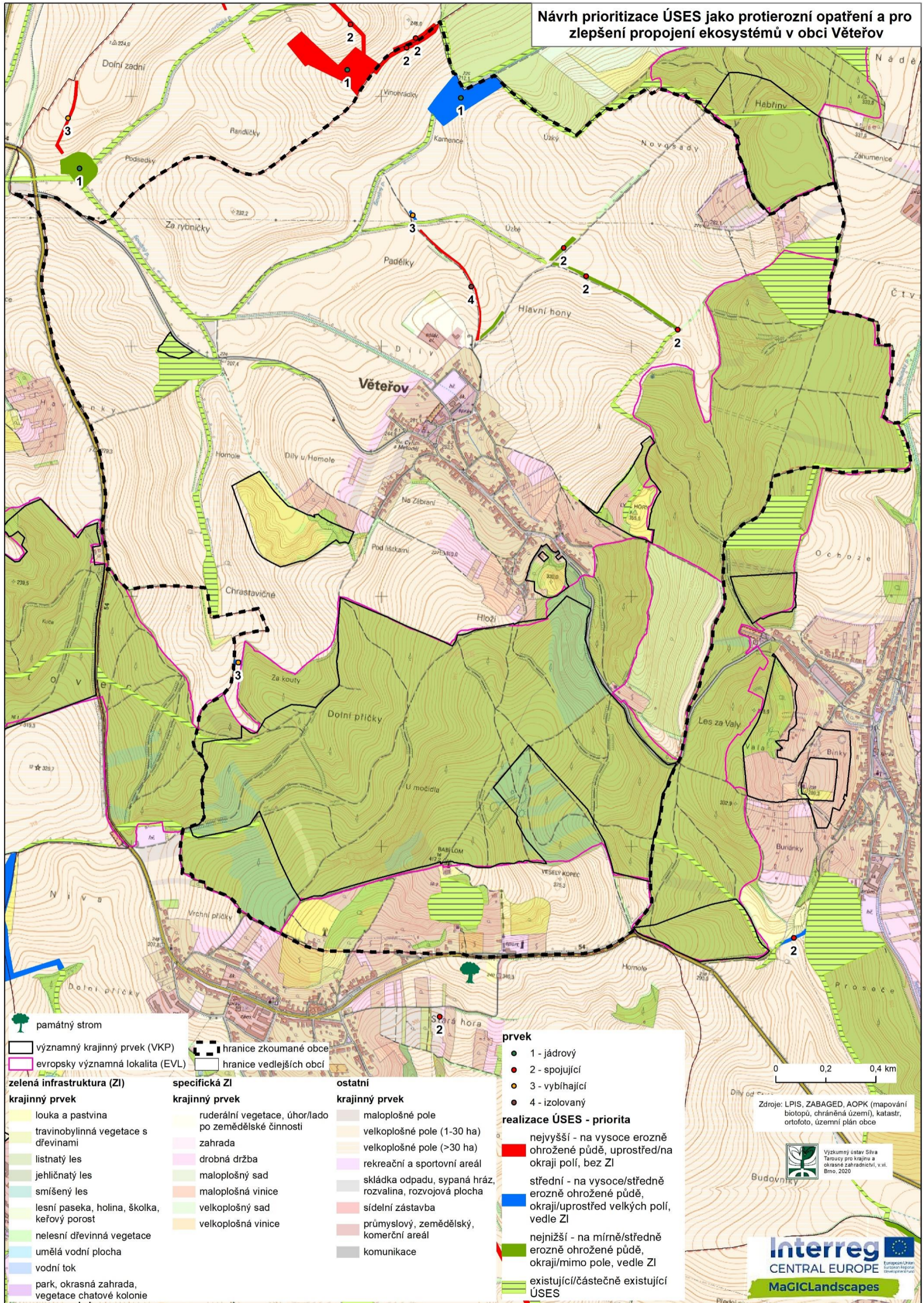
0 0,2 0,4 km

Zdroje: LPIS, ZABAGED, AOPK (mapování biotopů, chráněná území), katastr, ortofoto, územní plán obce, stabilní katastr

Výzkumný ústav Silva Taroucy pro krajinu a okrasné zahradnictví, v.vi. Brno, 2020

Interreg
CENTRAL EUROPE
MaCICLandscapes

Návrh prioritizace ÚSES jako protierozní opatření a pro zlepšení propojení ekosystémů v obci Věteřov



- památný strom
 - významný krajinný prvek (VKP)
 - evropsky významná lokalita (EVL)
 - hranice zkoumané obce
 - hranice vedlejších obcí
- zelená infrastruktura (ZI)**
- | | |
|---|--|
| krajinný prvek | specifická ZI |
| louka a pastvina | ruderální vegetace, úhor/lado po zemědělské činnosti |
| travinobylinná vegetace s dřevinami | zahrada |
| listnatý les | drobná drážba |
| jehličnatý les | maloplošný sad |
| smíšený les | maloplošná vinice |
| lesní paseka, holina, školka, keřový porost | velkoplošný sad |
| nelesní dřevinná vegetace | velkoplošná vinice |
| umělá vodní plocha | |
| vodní tok | |
| park, okrasná zahrada, vegetace chatové kolonie | |

- ostatní krajinný prvek**
- maloplošné pole
 - velkoplošné pole (1-30 ha)
 - velkoplošné pole (>30 ha)
 - rekreační a sportovní areál
 - skládka odpadu, sypaná hráz, rozvalina, rozvojová plocha
 - sídelní zástavba
 - průmyslový, zemědělský, komerční areál
 - komunikace

- prvek**
- 1 - jádrový
 - 2 - spojující
 - 3 - vybíhající
 - 4 - izolovaný
- realizace ÚSES - priorita**
- nejvyšší - na vysoce erozně ohrožené půdě, uprostřed/na okraji polí, bez ZI
 - střední - na vysoce/středně erozně ohrožené půdě, okraji/uprostřed velkých polí, vedle ZI
 - nejnižší - na mírně/středně erozně ohrožené půdě, okraji/mimo pole, vedle ZI
 - existující/částečně existující ÚSES

0 0,2 0,4 km

Zdroje: LPIS, ZABAGED, AOPK (mapování biotopů, chráněná území), katastr, ortofoto, územní plán obce

Výzkumný ústav Silva Taroucy pro krajinu a okrasné zahradnictví, v.vi. Brno, 2020

Interreg CENTRAL EUROPE

MaCICLandscapes