

## AKČNÍ PLÁN ZELENÉ INFRASTRUKTURY

Přehledová tabulka záměrů z Programu rozvoje obce Mouchnice pro roky 2016 - 2020 a výsledků komunitního plánování pro Program rozvoje obce Mouchnice z 18. 2. 2019 týkajících se zelené infrastruktury s přiřazením cílů a opatření ze Strategie komunitně vedeného místního rozvoje regionu Kyjovské Slovácko na období 2014-2020 a Strategie zelené infrastruktury na území ORP Kyjov vzniklé v rámci projektu MaGICLandscapes.

ID	záměr	strategie obce		strategie MAS		strategie ZI		financování <sup>1</sup>	
		dokument	zařazení	cíl	opatření	cíl	opatření	částka	zdroj
1	<b>Cyklostezka</b>	Komunitní plánování	Infrastruktura	C.3.2.1	O.3.2.1.3	1.2.	1.2.1.		
	<i>Propojit s ostatními úseky v okolí (napojení Haluzice, Nemotice - využít trat')</i>								
2	<b>Polní cesta</b>	Komunitní plánování	Infrastruktura	C.1.2.1	O.1.2.1.2	1.2.	1.2.1.		
	<i>upozornit uživatele na zachování</i>								
3	<b>Údržba koryta potoka a okolí dráhy</b>	Komunitní plánování	Infrastruktura	C.1.2.2	O.1.2.2.2	1.3.	1.3.1.		
	<i>Vyzvat správce na údržbu koryta potoka a okolí dráhy</i>			C.1.2.3	O.1.2.3.2				
4	<b>Revitalizace hasičské nádrže</b>	Komunitní plánování	Vybavenost a bydlení	C.1.2.1	O.1.2.1.5	1.3.	1.3.1.		
5	<b>Zajistit výsadbu nové zeleně a pořízení mobiliáře</b>	PRO 2016 - 2020	7. Péče o veřejná prostranství Cíl 1	C.1.2.4	O.1.2.4.6	1.3.	1.3.2.		
				C.3.3.2	O.3.3.2.3				
6	<b>Provádět pravidelnou údržbu zelených ploch a veřejného prostranství</b>	PRO 2016 - 2020	7. Péče o veřejná prostranství Cíl 2	C.1.2.4	O.1.2.4.6	1.3.	1.3.2.		
				C.3.3.2	O.3.3.2.3				
7	<b>Protipovodňová a protierozní ochrana</b>	PRO 2016 - 2020	8. péče o krajinu Cíl 1	C.1.2.4	O.1.2.4.4	-	-		
	<i>V souladu s územním plánem a pozemkovou úpravou dořešit protipovodňové a protierozní opatření v krajině, zejména vhodnou agrotechnikou zemědělské půdy</i>								
8	<b>Upravit zeleň a udržet čistotu říčky Kyjovky</b>	PRO 2016 - 2020	8. péče o krajinu Cíl 2	C.1.2.2	C.1.2.2.2	1.3.	1.3.1.		
9	<b>Zřídit zónu odpočinku v části „Požáry - Podhůrčí“</b>	PRO 2016 - 2020	8. péče o krajinu Cíl 2	C.3.3.2	O.3.3.2.3	1.2.	1.2.3.		

<sup>1</sup>Informace ze strategického plánu obce

### Strategie komunitně vedeného místního rozvoje regionu Kyjovské Slovácko

- C.1.2.1: podpora realizace opatření v krajině, osvěta o možnostech krajinných úprav
  - O.1.2.1.2: podpora systémového zatravnění a zalesňování
  - O.1.2.1.5: rozšíření vodních ploch v krajině (vodní nádrže, rybníky, mokřady)
- C.1.2.2: podpora protipovodňových a protierozních opatření
  - O.1.2.2.2: podpora úpravy vodních toků, zprůchodňování, čištění vodních toků (stabilní vodní režim krajiny)
- C.1.2.3: zajištění vyšší ochrany, budování a funkčnosti prvků ÚSES, životního prostředí
  - O.1.2.3.2: podpora budování prvků ÚSES a jejich spojení s prvky a stezkami v krajině
- C.1.2.4: zkvalitnění environmentálního prostředí, zvýšení povědomí o environmentálním prostředí
  - O.1.2.4.4: podpora změny způsobu hospodaření v krajině vedoucí ke zlepšení stavu krajiny
  - O.1.2.4.6: : podpora obnovy a rozvoje sídelní zeleně, zeleně v místech setkávání občanů

- C.3.2.1: podpora udržování a opravy veřejné dopravní infrastruktury a doplňkové dopravní infrastruktury
  - O.3.2.1.3: udržování, opravy a výstavba cyklostezek a cyklotras, multifunkčních stezek a jejich doplňkové infrastruktury
- C.3.3.2: podpora údržby vzhledu obce
  - O.3.3.2.3: budování a úpravy venkovních prostor pro setkávání (návsi, náměstí, parky, relaxační zóny)

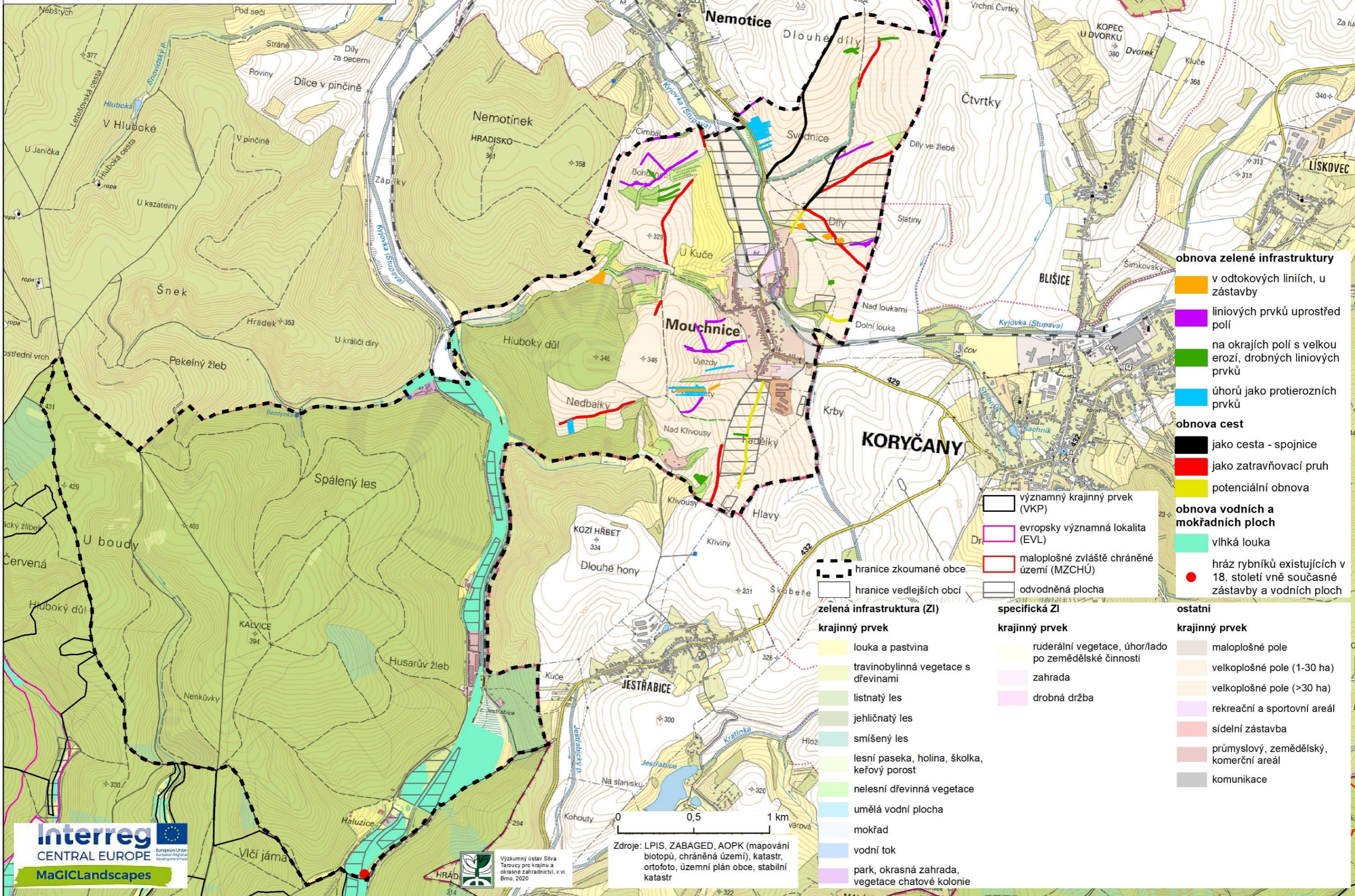
### Strategie zelené infrastruktury na území ORP Kyjov

- 1.2. Zlepšení prostupnosti krajiny
  - 1.2.1. Propojení stávající cestní sítě
  - 1.2.3. Vytváření naučných stezek a značení turistických tras
- 1.3. Zlepšení retence vody v krajině
  - 1.3.1. Vznik/obnova vodních ekosystémů
  - 1.3.2. Vznik/obnova prvků zelené infrastruktury

Doplňující popis záměrů vzhledem k mapě prostředků naplňování jednotlivých cílů.

ID	záměr	zobrazení v mapě	popis
1	<b>Cyklostezka</b>	NE	Kolem tratě historicky nevedla jiná než současná cesta. V minulosti celé údolí v okolí Kyjovky a tratě zabíraly vlhké louky. V 18. století byla jižně pod Haluzicemi hráz rybníka.
2	<b>Polní cesta</b>	ANO	Kromě zachování současných cest by bylo vhodné obnovit další polní cesty. Ty jsou zobrazeny černou a červenou barvou v mapě Obnovy cest a prvků ZI.
3	<b>Údržba koryta potoka a okolí dráhy</b>	NE	
4	<b>Revitalizace hasičské nádrže</b>	NE	
5	<b>Zajistit výsadbu nové zeleně a pořízení mobiliáře</b>	NE	
6	<b>Provádět pravidelnou údržbu zelených ploch a veřejného prostranství</b>	NE	
7	<b>Protipovodňová a protierozní ochrana</b>	NE	Navrhovaná agrotechnická opatření nelze v mapách zobrazit. Jako protierozní opatření by dobře posloužila obnova cest a dalších liniových prvků uprostřed polí, jak jsou zobrazeny v obou mapách.
8	<b>Upravit zeleň a udržet čistotu říčky Kyjovky</b>	NE	

**Obnova cest a prvků zelené infrastruktury pro lepší prostupnost krajiny, zadržení vody v krajině a jako protierozní opatření v obci Mouchnice**



**obnova zelené infrastruktury**

- v odtokových liniích, u zástavby
- liniových prvků uprostřed polí
- na okrajích polí s velkou erozí, drobných liniových prvků
- úhorů jako protierozních prvků

**obnova cest**

- jako cesta - spojnice
- jako zatravnovací pruh
- potenciální obnova

**obnova vodních a mokřadních ploch**

- vlhká louka
- hráz rybníků existujících v 18. století vně současné zástavby a vodních ploch

- významný krajinný prvek (VKP)
- evropsky významná lokalita (EVL)
- maloplošné zvláště chráněné území (MZCHÚ)
- odvodněná plocha

**zelená infrastruktura (ZI)**

- krajinný prvek**
- louka a pastvina
  - travinobylinná vegetace s dřevinami
  - listnatý les
  - jehličnatý les
  - smíšený les
  - lesní paseka, holina, školka, keřový porost
  - nelesní dřevinná vegetace
  - umělá vodní plocha
  - mokřad
  - vodní tok
  - park, okrasná zahrada, vegetace chatové kolonie

**specifická ZI**

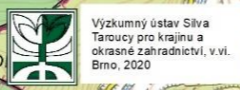
- krajinný prvek**
- ruderalní vegetace, úhor/lado po zemědělské činnosti
  - zahrada
  - drobná držba

**ostatní**

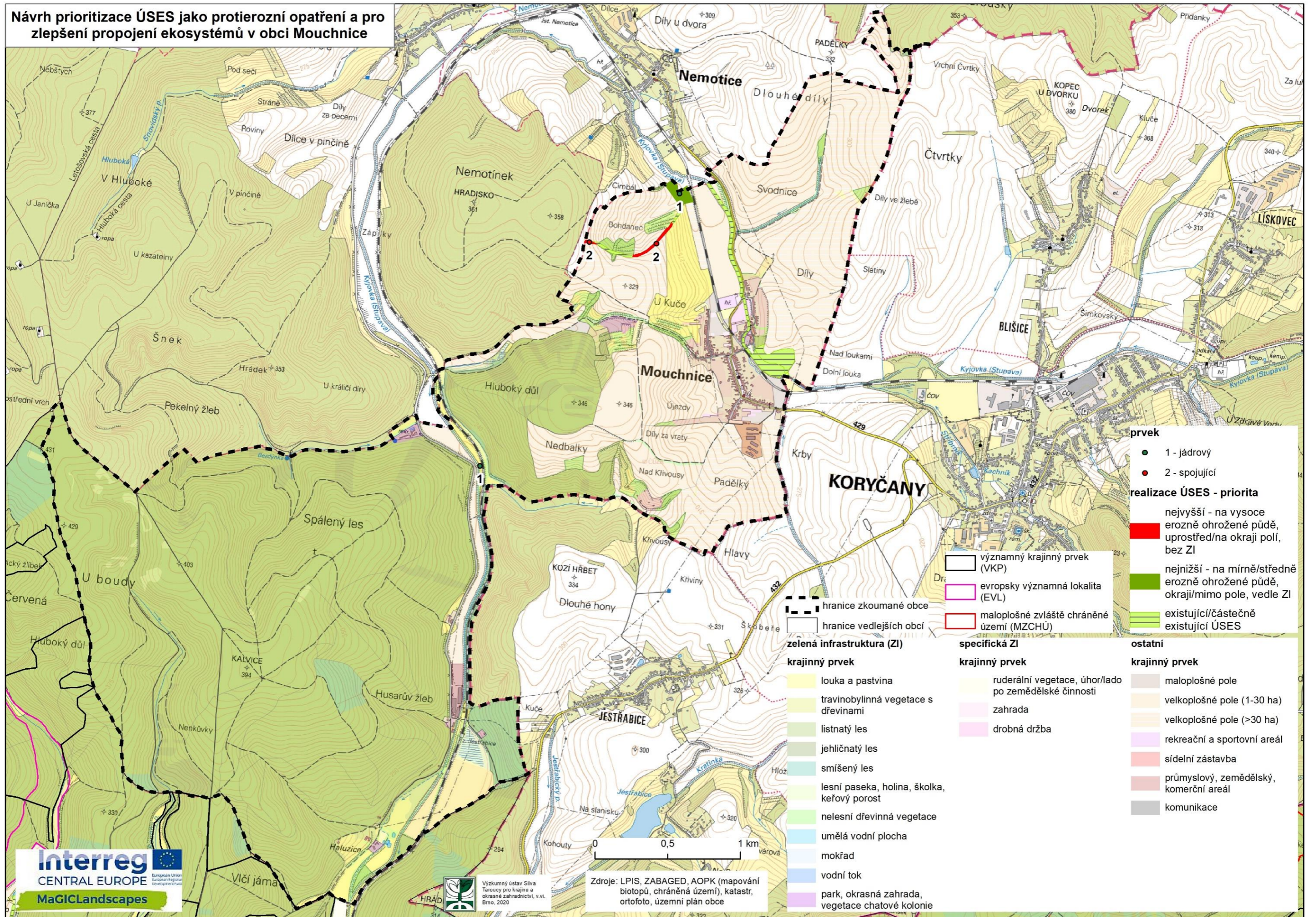
- krajinný prvek**
- maloplošné pole
  - velkoplošné pole (1-30 ha)
  - velkoplošné pole (>30 ha)
  - rekreační a sportovní areál
  - sídelní zástavba
  - průmyslový, zemědělský, komerční areál
  - komunikace

- hranice zkoumané obce
- hranice vedlejších obcí

Zdroje: LPIS, ZABAGED, AOPK (mapování biotopů, chráněná území), katastr, ortofoto, územní plán obce, stabilní katastr



**Návrh prioritizace ÚSES jako protierozní opatření a pro zlepšení propojení ekosystémů v obci Mouchnice**



**prvek**

- 1 - jádrový
- 2 - spojující

**realizace ÚSES - priorita**

- nejvyšší - na vysoce erozně ohrožené půdě, uprostřed/na okraji polí, bez ZI
- nejnižší - na mírně/středně erozně ohrožené půdě, okraji/mimo pole, vedle ZI

**existující/částečně existující ÚSES**

významný krajinný prvek (VKP)  
 evropsky významná lokalita (EVL)  
 maloplošné zvláště chráněné území (MZCHÚ)

hranice zkoumané obce  
 hranice vedlejších obcí

**zelená infrastruktura (ZI)**

**krajinný prvek**

- louka a pastvina
- travnobylinná vegetace s dřevinami
- listnatý les
- jehličnatý les
- smíšený les
- lesní paseka, holina, školka, keřový porost
- nelesní dřevinná vegetace
- umělá vodní plocha
- mokřad
- vodní tok
- park, okrasná zahrada, vegetace chatové kolonie

**specifická ZI**

**krajinný prvek**

- ruderální vegetace, úhor/lado po zemědělské činnosti
- zahrada
- drobná drážba

**ostatní**

**krajinný prvek**

- maloplošné pole
- velkoplošné pole (1-30 ha)
- velkoplošné pole (>30 ha)
- rekreační a sportovní areál
- sídelní zástavba
- průmyslový, zemědělský, komerční areál
- komunikace

Zdroje: LPIS, ZABAGED, AOPK (mapování biotopů, chráněná území), katastr, ortofoto, územní plán obce



Výzkumný ústav SIVA  
 Taroucy pro krajinu a  
 okrasné zahradnictví, v.vi.  
 Brno, 2020