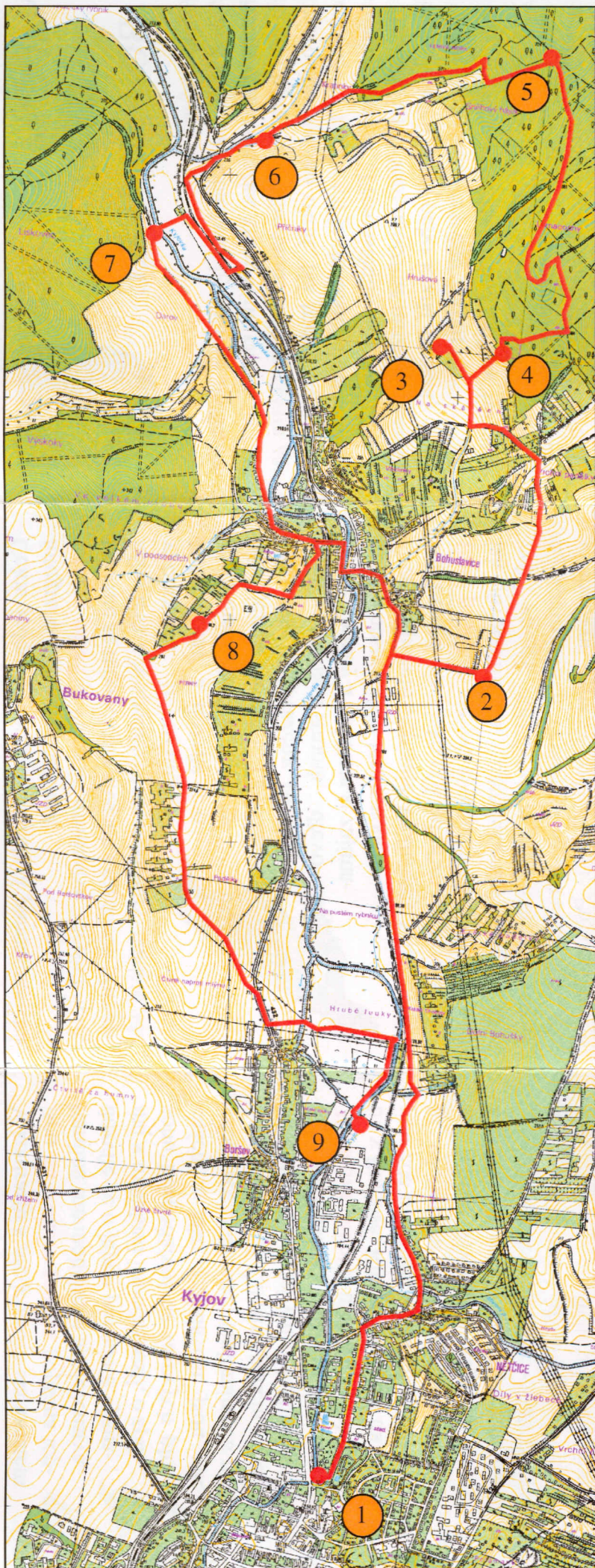


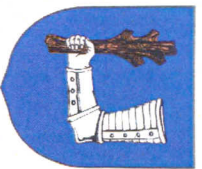
# MAPA NAUČNÉ STEZKY KYJOV - BOHUSLAVICE

## LEGENDA:

- 1 Městský park v Kyjově**
  - rostliny a živočichové
  - mapa naučné stezky
- 2 Územní systém ekologické stability**
  - seznámení s územním systémem ekologické stability, fotografie
  - panoramatická vyhlídka do okolí
  - mapa naučné stezky
- 3 Historie Bohuslavic**
  - historie Bohuslavic, zajímavosti
  - panoramatická vyhlídka
- 4 Rostlinstvo zdejších lesů**
  - rostlinstvo lesů, text a barevné obrazy jednotlivých druhů, zajímavosti
- 5 Živočichové zdejších lesů**
  - základní vztahy mezi živočichy lesů, jejich nároky na prostředí a potravu, podíl živočichů na rozkladu hmoty, barevné obrazy jednotlivých druhů
  - mapa naučné stezky
- 6 Geologie okolí**
  - geologická mapa
  - vysvětlující text s obrázky
  - fotografie
  - mapa naučné stezky
- 7 Řeka Kyjovka**
  - základní údaje o Kyjovce
  - rostliny a živočichové
  - retence vody v krajině
- 8 Teplomilná společenstva**
  - rostliny a živočichové
  - adaptace rostlin na prostředí
  - hrad a tvrz, historické stavby
- 9 Mokřadní biocentrum v Boršově**
  - rostliny a živočichové,
  - mapa naučné stezky.



# NAUČNÁ STEZKA KYJOV - BOHUSLAVICE



Vážené občane,

V okolí Kyjova a Bohuslavic byla v roce 2005 nově zřízena naučná stezka, která Vám pomůže seznámit se s některými přírodními a historickými zajímavostmi Vašeho okolí. Na trase, která měří necelých 17 kilometrů je rozmístěno devět informačních panelů. Přemostěním naučné stezky v Bohuslavicích Vám nabízíme možnost občerstvení a výběru delší nebo kratší varianty trasy. Celkové převýšení trasy činí 230 m.

Její **první panel** leží 190 m nad mořem. Tématiky je zaměřen na stromy a živočišné obyvatelé parku, najdete zde vyobrazení nejběžnějších živočichů a stromů nacházející se v blízkosti informačního panelu.

**Druhý panel** Vás seznámí se základními pojmy územního systému ekologické stability. Můžete nahlédnout do dlíny moderního pojetí územního plánování krajiny v teoretické i konkrétní podobě. Součástí panelu je mapa okolí se zakreslenými biokoridory a biocentry a fotografie vysazeného biokoridoru. Panoramatická fotografie okolí s popiskami Vám popíše okolní orientační body.

**Na třetím panelu** najdete základní údaje i zajímavosti z historie Kyjova a Bohuslavic. Můžete si přečíst o známých osobnostech, kostelu sv. Filipa a Jakuba, vinohradech i příkladném odka-  
zu Josefký Novotné.



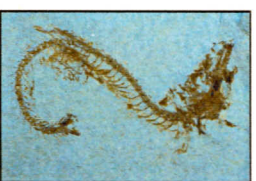
Celou jednu třetinu panelu zabírá panoramatická fotografie okolí s popiskami.

**Čtvrtý panel** je věnován rostlinstvu zdejších lesů. Dozvíte se o typických znacích i rozdílech přírodního lesa a hospodářské monokultury, najdete zde vyobrazení nejrůznějších stromů a dozvíte se o současném i historickém využití jejich dřeva ale i plodu. Jsou zde vyobrazeny rostliny žijící v korunách stromů, dřevokazné houby a přečtete si zajímavosti o hospodaření lesa s vodou.



Čtvrtina panelu popisuje Významný krajinný prvek Lenivá hora jako příklad přirozeného lesa.

**Pátý panel** se zabývá živočichy zdejších lesů a to jak původními, tak i introdukovanými druhy. Dozvíte se, jak důležité jsou jejich potravní vztahy a jakou roli hrají v celém ekosystému. Najdete zde vyobrazení typických živočichů. Pro orientaci je zde mapa s popisem naučné stezky.



**Šestý panel** obsahuje základní informace o geologii okolí Kyjova a Bohuslavic. Nechybí zde geologická mapa a časové rozdělení historie Země s vyznačením stáří hornin, které se zde nacházejí. Informace doplňují fotografie zkamenělin nalezených v okolí. Také zde naleznete i mapu naučné stezky.

**Na sedmém panelu** najdete informace vztahující se k řece Kyjovce. Kromě základních údajů o prameništi a délce toku jsou zde i obrázky běžných druhů rostlin a živočichů obývajících údolní nivu. Čtvrtina panelu je věnována hospodaření krajiny s vodou. Jsou zde vyobrazeny v protikladu krajina s malou a velkou retenční schopností.

V kontrastu s předchozím stanovištěm jsou **na osmém panelu** popsána tep-

lomilná travinobylinná společenstva, dozvíte se o jejich původu a významu v minulosti i současnosti, o způsobu hospodaření na takových plochách a jako zajímavost jsou zde informace o adaptaci teplomilných rostlin na prostředí. Čtvrtina panelu je věnována dvěma historickým objektům hradu a tvrzí, jejichž pozůstatky můžete z tohoto místa spatřit.



**Poslední panel** je umístěn u mokřadního biocentra v Boršově. Kromě významu mokřadů pro krajinu zde naleznete základní informace o biocentru, vyobrazení a popis významných druhů rostlin ale hlavně živočichů, zejména obojživelnků a ptáků. Na panelu je mapa s popisem naučné stezky. Pokud se vydáte na cestu, přeje-



me Vám, abyste na výletě přírodou strávili příjemné chvíle oboha-  
cené novými zážitky a informa-

*Naučná stezka je označena zelenobílými svíslými značkami na sloupech, kmenech stromů nebo kamenech.*



**Zřizovatel:** Městský úřad Kyjov

**Zpracovatel:** Ing. Petr Manuška

**kresby:** Jitka Unarová, Martina Manušková, Klára

Kovářková

**odborná spolupráce:** RNDr. Nela Doláková, Ing. Darek

Lacina, Ing. Pavel Cely, Jiří Vačkář, Karel Šimeček

**fotografie:** MVDr. Zdeněk Kučera, Ing. Petr Manuška

Ing. Michal Vachek