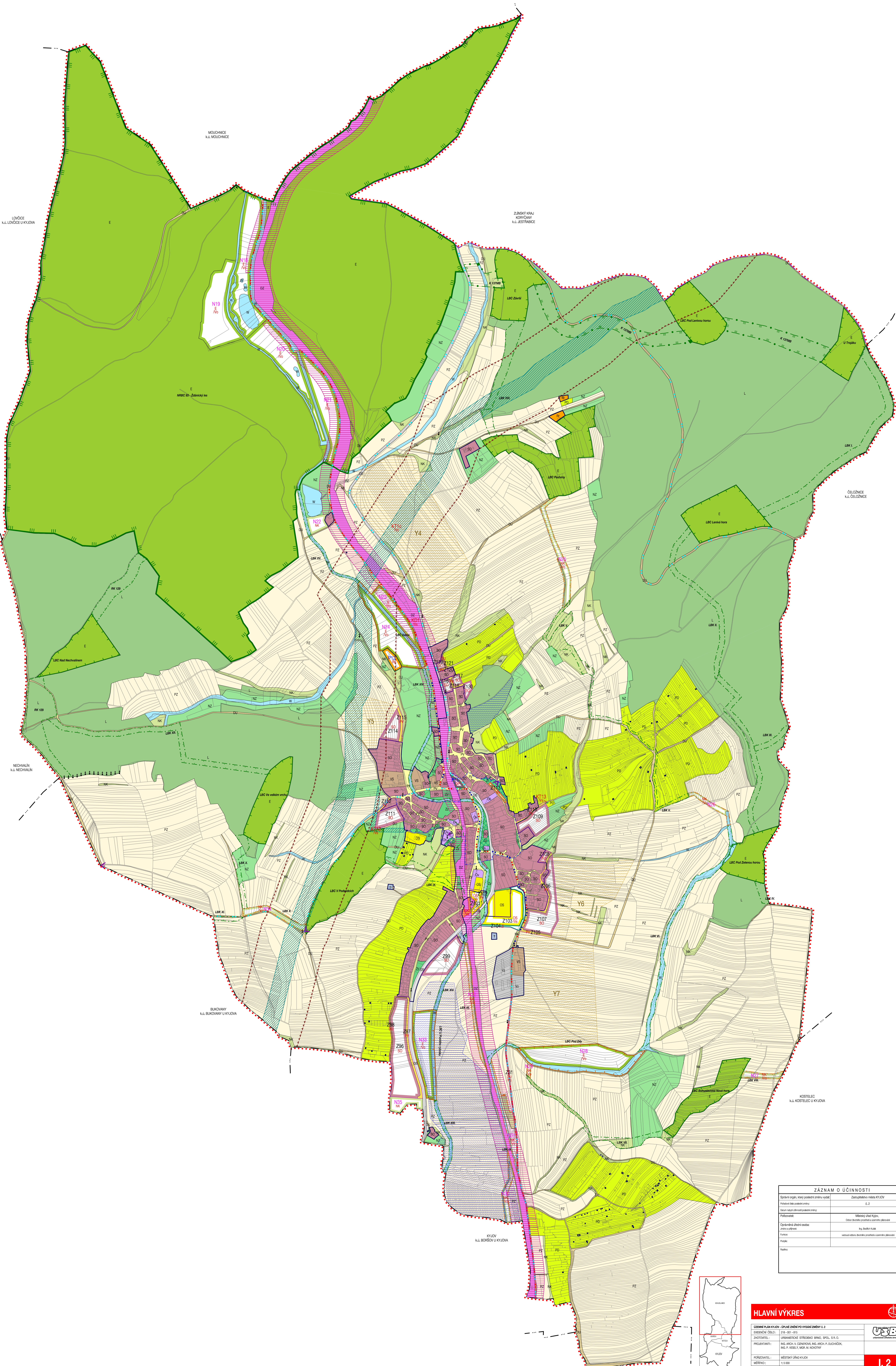


ÚZEMNÍ PLÁN KYJOV

ČÁST BOHUSLAVICE

Poznámky zobrazené v legendě zahrnují celou správní území města Kyjova

| HRANICE, IDENTIFIKACE | | PLOCHY S ROZDILNÝM ZPŮSOBEM VYUŽITÍ | | OCHRANA A ROZVOJ HODNOT ÚZEMÍ | | | | |
|-----------------------------------|--|---|-----------------------------------|-------------------------------|--|-----------------------------------|------------------|--|
| ----- hranice řešeného území | | STRATEGICKÉ PLOCHY | PLOCHY DNĚNÍ | OSVĚTNÉ REZERYVY | hranice ploch s rozdílným způsobem využití | | | |
| ----- hranice krajů | | PLOCHY VÝROBY A SKLADOVÁNÍ | | | | | | |
| ----- hranice katastrálních území | | Vp | Vp | PRŮMYŠLOVÁ VÝROBA | | | | |
| ----- zastavěné území | | Z1 | zastavěné plochy | | ZEMĚDĚLSKÁ VÝROBA | | | |
| ----- zastavěné území | | P1 | plochy přešťavky | | FOTOVOLTÁCKÉ ELEKTŘÁRNY | | | |
| ----- zastavěné území | | N1 | identifikace ploch změn v krajině | | PLOCHY DOPRAVNÍ INFRASTRUKTURY | | | |
| ----- zastavěné území | | R1 | identifikace územních rezerv | | DS | DS | SMIŠNĚNÍ DOPRAVA | |
| ----- zastavěné území | | URBAN. KONCEPCE + KONCEPCE USPOŘÁDÁNÍ KRAJINY | | | | DP | DP | DOPRAVA V KULDU |
| ----- zastavěné území | | PLOCHY S ROZDILNÝM ZPŮSOBEM VYUŽITÍ | | | | DU | DU | ÚČELOVÉ KOMUNIKACE, STEDKY PRO PĚŠÁKY A CYKLISTY |
| ----- zastavěné území | | PLOCHY S ROZDILNÝM ZPŮSOBEM VYUŽITÍ | | | | DZ | DZ | DRÁŽNÍ DOPRAVA |
| ----- zastavěné území | | PLOCHY S ROZDILNÝM ZPŮSOBEM VYUŽITÍ | | | | PLOCHY TECHNICKÉ INFRASTRUKTURY | | |
| ----- zastavěné území | | PLOCHY S ROZDILNÝM ZPŮSOBEM VYUŽITÍ | | | | T | T | TECHNICKÉ INFRASTRUKTURY |
| ----- zastavěné území | | PLOCHY S ROZDILNÝM ZPŮSOBEM VYUŽITÍ | | | | PLOCHY VODNÍ A VODOHOSPODÁRSKÉ | | |
| ----- zastavěné území | | PLOCHY S ROZDILNÝM ZPŮSOBEM VYUŽITÍ | | | | W | W | VODNÍ A VODOHOSPODÁRSKÉ |
| ----- zastavěné území | | PLOCHY S ROZDILNÝM ZPŮSOBEM VYUŽITÍ | | | | PLOCHY PŘÍRODNÍ | | |
| ----- zastavěné území | | PLOCHY S ROZDILNÝM ZPŮSOBEM VYUŽITÍ | | | | E | E | PŘÍRODNÍ |
| ----- zastavěné území | | PLOCHY S ROZDILNÝM ZPŮSOBEM VYUŽITÍ | | | | PLOCHY ZEMĚDĚLSKÉ | | |
| ----- zastavěné území | | PLOCHY S ROZDILNÝM ZPŮSOBEM VYUŽITÍ | | | | PZ | PZ | PLOCHA ZEMĚDĚLSKÉ PRODUKCE |
| ----- zastavěné území | | PLOCHY S ROZDILNÝM ZPŮSOBEM VYUŽITÍ | | | | PD | PD | PLOCHA ZEMĚDĚLSKÉ SPECIFICKÉ - REKREACE |
| ----- zastavěné území | | PLOCHY S ROZDILNÝM ZPŮSOBEM VYUŽITÍ | | | | PLOCHY LESNÍ | | |
| ----- zastavěné území | | PLOCHY S ROZDILNÝM ZPŮSOBEM VYUŽITÍ | | | | L | L | LESNÍ |
| ----- zastavěné území | | PLOCHY S ROZDILNÝM ZPŮSOBEM VYUŽITÍ | | | | PLOCHY SMIŠNÉ NEZASTAVĚNÉHO ÚZEMÍ | | |
| ----- zastavěné území | | PLOCHY S ROZDILNÝM ZPŮSOBEM VYUŽITÍ | | | | NK | NK | PLOCHA SMIŠNÉ - KRAJINNÁ ZELEN |
| ----- zastavěné území | | PLOCHY S ROZDILNÝM ZPŮSOBEM VYUŽITÍ | | | | NZ | NZ | PLOCHA SMIŠNÉ - ZEMĚDĚLSKÉ |
| ----- zastavěné území | | PLOCHY S ROZDILNÝM ZPŮSOBEM VYUŽITÍ | | | | PLOCHY SPECIFICKÉ | | |
| ----- zastavěné území | | PLOCHY S ROZDILNÝM ZPŮSOBEM VYUŽITÍ | | | | X | X | PLOCHA PO ASANACI ÚLOŽISŤE NEBEZPEČNÝCH LÁTEK |
| ----- zastavěné území | | PLOCHY S ROZDILNÝM ZPŮSOBEM VYUŽITÍ | | | | PLOCHY SMIŠNÉ OBYTNÉ | | |
| ----- zastavěné území | | PLOCHY S ROZDILNÝM ZPŮSOBEM VYUŽITÍ | | | | SC | SC | BYDLENÍ - SMIŠNÉ CENTRÁLNÍ |
| ----- zastavěné území | | PLOCHY S ROZDILNÝM ZPŮSOBEM VYUŽITÍ | | | | SO | SO | BYDLENÍ - SMIŠNÉ OBYTNÉ |
| ----- zastavěné území | | PLOCHY S ROZDILNÝM ZPŮSOBEM VYUŽITÍ | | | | PLOCHY BYDLENÍ | | |
| ----- zastavěné území | | PLOCHY S ROZDILNÝM ZPŮSOBEM VYUŽITÍ | | | | Bh | Bh | BYDLENÍ - V BYTOVÝCH DOMECH |
| ----- zastavěné území | | PLOCHY S ROZDILNÝM ZPŮSOBEM VYUŽITÍ | | | | Bi | Bi | BYDLENÍ - V RODINNÝCH DOMECH |
| ----- zastavěné území | | PLOCHY S ROZDILNÝM ZPŮSOBEM VYUŽITÍ | | | | PLOCHY REKREACE | | |
| ----- zastavěné území | | PLOCHY S ROZDILNÝM ZPŮSOBEM VYUŽITÍ | | | | Rh | Rh | REKREACE HRADNÁ |
| ----- zastavěné území | | PLOCHY S ROZDILNÝM ZPŮSOBEM VYUŽITÍ | | | | Rr | Rr | REKREACE RODINNÁ |
| ----- zastavěné území | | PLOCHY S ROZDILNÝM ZPŮSOBEM VYUŽITÍ | | | | Rv | Rv | VINNÉ SKLEPY |
| ----- zastavěné území | | PLOCHY S ROZDILNÝM ZPŮSOBEM VYUŽITÍ | | | | PLOCHY OBČANSKÉHO VYBAVENÍ | | |
| ----- zastavěné území | | PLOCHY S ROZDILNÝM ZPŮSOBEM VYUŽITÍ | | | | Ov | Ov | OBČANSKÉ VYBAVENÍ VEŘEJNÉ |
| ----- zastavěné území | | PLOCHY S ROZDILNÝM ZPŮSOBEM VYUŽITÍ | | | | Ok | Ok | OBČANSKÉ VYBAVENÍ KOMERČNÍ |
| ----- zastavěné území | | PLOCHY S ROZDILNÝM ZPŮSOBEM VYUŽITÍ | | | | Oh | Oh | VEŘEJNÁ POHŘEBIŠTĚ |
| ----- zastavěné území | | PLOCHY S ROZDILNÝM ZPŮSOBEM VYUŽITÍ | | | | OS | OS | SPORT |
| ----- zastavěné území | | PLOCHY S ROZDILNÝM ZPŮSOBEM VYUŽITÍ | | | | PLOCHY VEŘEJNÝCH PROSTRANSTVÍ | | |
| ----- zastavěné území | | PLOCHY S ROZDILNÝM ZPŮSOBEM VYUŽITÍ | | | | PV | PV | PLOCHA VEŘEJNÝCH PROSTRANSTVÍ |
| ----- zastavěné území | | PLOCHY S ROZDILNÝM ZPŮSOBEM VYUŽITÍ | | | | PLOCHY SIDELNÍ ZELENÉ | | |
| ----- zastavěné území | | PLOCHY S ROZDILNÝM ZPŮSOBEM VYUŽITÍ | | | | Zp | Zp | VEŘEJNÁ ZELEN PÁRKOVÁ |
| ----- zastavěné území | | PLOCHY S ROZDILNÝM ZPŮSOBEM VYUŽITÍ | | | | Zi | Zi | VEŘEJNÁ ZELEN IZOLAČNÍ A OBTATNÍ |
| ----- zastavěné území | | PLOCHY S ROZDILNÝM ZPŮSOBEM VYUŽITÍ | | | | Zz | Zz | ZELEN ZAHRAD A ZAHLUMENŮ |
| ----- zastavěné území | | PLOCHY S ROZDILNÝM ZPŮSOBEM VYUŽITÍ | | | | PLOCHY SMIŠNÉ VÝROBNÍ | | |
| ----- zastavěné území | | PLOCHY S ROZDILNÝM ZPŮSOBEM VYUŽITÍ | | | | VS | VS | SPECIFICKÉ PLOCHY PRO VÝROBNÍ ANEAL KÁJINY |
| ----- zastavěné území | | PLOCHY S ROZDILNÝM ZPŮSOBEM VYUŽITÍ | | | | VS/x | VS/x | SPECIFICKÉ PLOCHY PRO VÝROBNÍ ANEAL KÁJINY |



| ZÁZNAM O ÚČINNOSTI | |
|---|--------------------------------|
| Společný výkres, který obsahuje změny vyřezané z územního plánu Kyjov | Zastupitelstvo města Kyjov |
| Podpis zastupitelstva | 0.2 |
| Podpis zastupitelstva | |
| Podpis | Mgr. Petr Kojan, starosta obce |
| Podpis | Mgr. Petr Kojan, starosta obce |
| Podpis | Mgr. Petr Kojan, starosta obce |
| Podpis | Mgr. Petr Kojan, starosta obce |
| Podpis | Mgr. Petr Kojan, starosta obce |
| Podpis | Mgr. Petr Kojan, starosta obce |
| Podpis | Mgr. Petr Kojan, starosta obce |
| Podpis | Mgr. Petr Kojan, starosta obce |

HLAVNÍ VÝKRES

| | |
|---------------|--|
| STAV | ÚZEMNÍ PLÁN KYJOV - ÚZEMNÍ PLÁN PO VÝSLEDNÝM ZMĚNĚ |
| ČÍSLO | 1:1 000 |
| PROJEKTOVATEL | URB. ARCH. A DOKONČ. STŘEDNÍ ŠKOLA, s.r.o. |
| PŘÍJÍMATEL | URB. ARCH. A DOKONČ. STŘEDNÍ ŠKOLA, s.r.o. |
| POŘÍZENÍ | URB. ARCH. A DOKONČ. STŘEDNÍ ŠKOLA, s.r.o. |
| MĚRITEL | URB. ARCH. A DOKONČ. STŘEDNÍ ŠKOLA, s.r.o. |
| STAVĚNÍ | URB. ARCH. A DOKONČ. STŘEDNÍ ŠKOLA, s.r.o. |