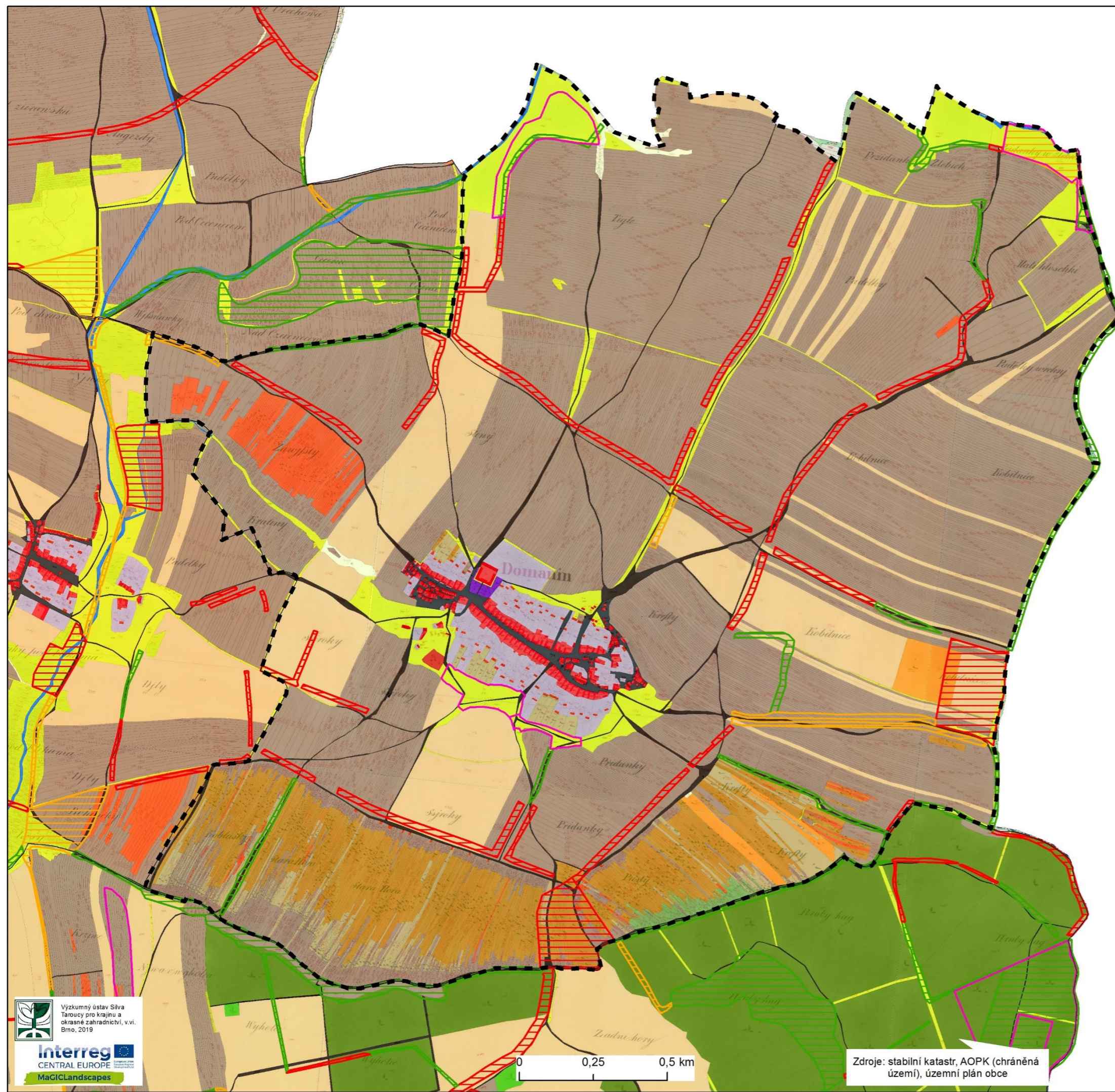


# Krajinná struktura obce Domanín v roce 1827

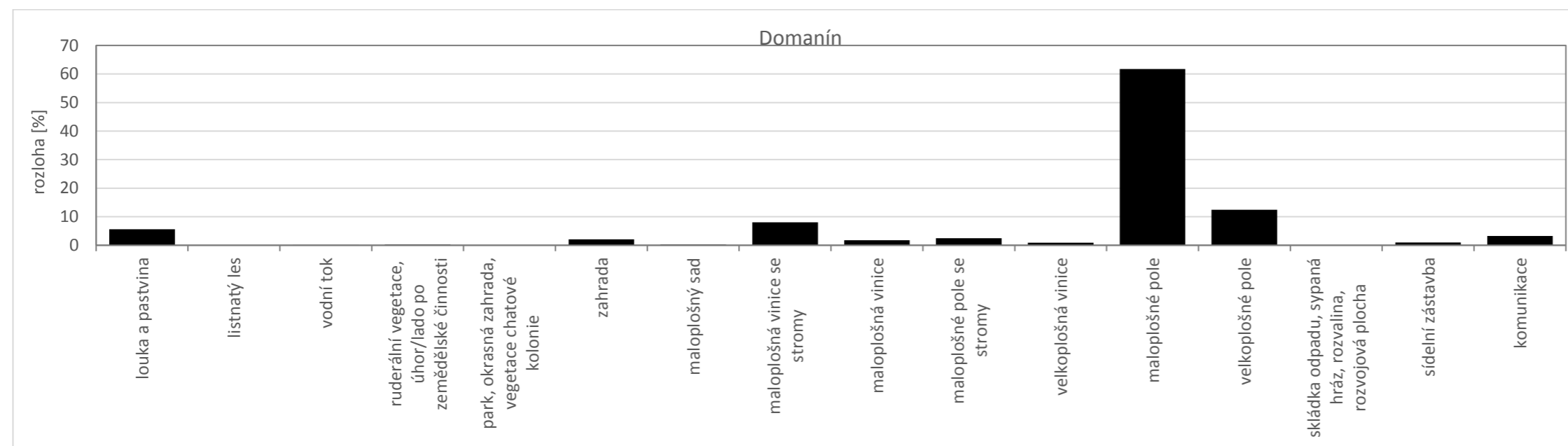


- zelená infrastruktura (ZI)**
- krajinný prvek**
- přirozený obnažený povrch
  - louka a pastvina
  - travinobylinná vegetace s dřevinami
  - listnatý les
  - jehličnatý les
  - smíšený les
  - lesní paseka, holina, školka, keřový porost
  - nelesní dřevinná vegetace
  - přirozená vodní plocha
  - umělá vodní plocha
  - mokřad
  - vodní tok
  - park, okrasná zahrada, vegetace chatové kolonie
- specifická ZI**
- krajinný prvek**
- ruderální vegetace, úhor/lado po zemědělské činnosti
  - zahrada
  - drobná drážba
  - maloplošný sad
  - maloplošná vinice se stromy
  - maloplošná vinice
  - maloplošné pole se stromy
  - velkoplošný sad
  - velkoplošná vinice
- ostatní**
- krajinný prvek**
- chmelnice
  - maloplošné pole
  - velkoplošné pole
  - rekreační a sportovní areál
  - těžební areál
  - skládka odpadu, sypaná hráz, rozvalina, rozvojová plocha
  - sídelní zástavba
  - průmyslový, zemědělský, komerční areál
  - komunikace
- území pod ochranou**
- NPP; PP; PR
  - Evropsky významná lokalita
  - Ptačí oblast
  - významný krajinný prvek
- ÚSES - stav**
- existující
  - částečně existující
  - neexistující

## Krajinná struktura obce Domanín v roce 1827

Krajinně Domanína v roce 1827 dominovala maloplošná (do 1 ha) pole orné půdy, která byla místy protkána velkoplošnými bloky. V jižní části katastru se uplatňovala drobná držba, které dominovaly maloplošné vinice se stromy, pole se stromy a sady. V západní části katastru byla drobná držba tvořena maloplošnými vinicemi. Samotné sídlo z větší části lemovaly louky a pastviny. Další plochy luk a pastvin bylo možné nalézt při severních hranicích katastru. Úzké pásy luk také protkávaly strukturu maloplošných polí a tvořily tak jemné předivo krajiny, které umožňovalo dostupnost i ke vzdálenějším pozemkům. Dřeviny byly v krajinně zastoupeny málo, především v podobě ovocných stromů v rámci drobné držby. Tato informace však může být částečně zkreslena faktem, že v mapách stabilního katastru nemusely být zaznačeny veškeré dřeviny.

Pokud bychom si přes tuto krajinu proložili současnou vrstvu Územního systému ekologické stability (ÚSES), zjistili bychom, že značná část navrhovaných biokoridorů lemuje polní cesty, které v minulosti byly často tvořeny trvalými travními porosty. Biocentra jsou pak situována na loukách (Přidánky ve žlábku), v polích (Novosady) nebo v drobné držbě (Lysina).



## Obecné poznatky ke tvorbě mapy

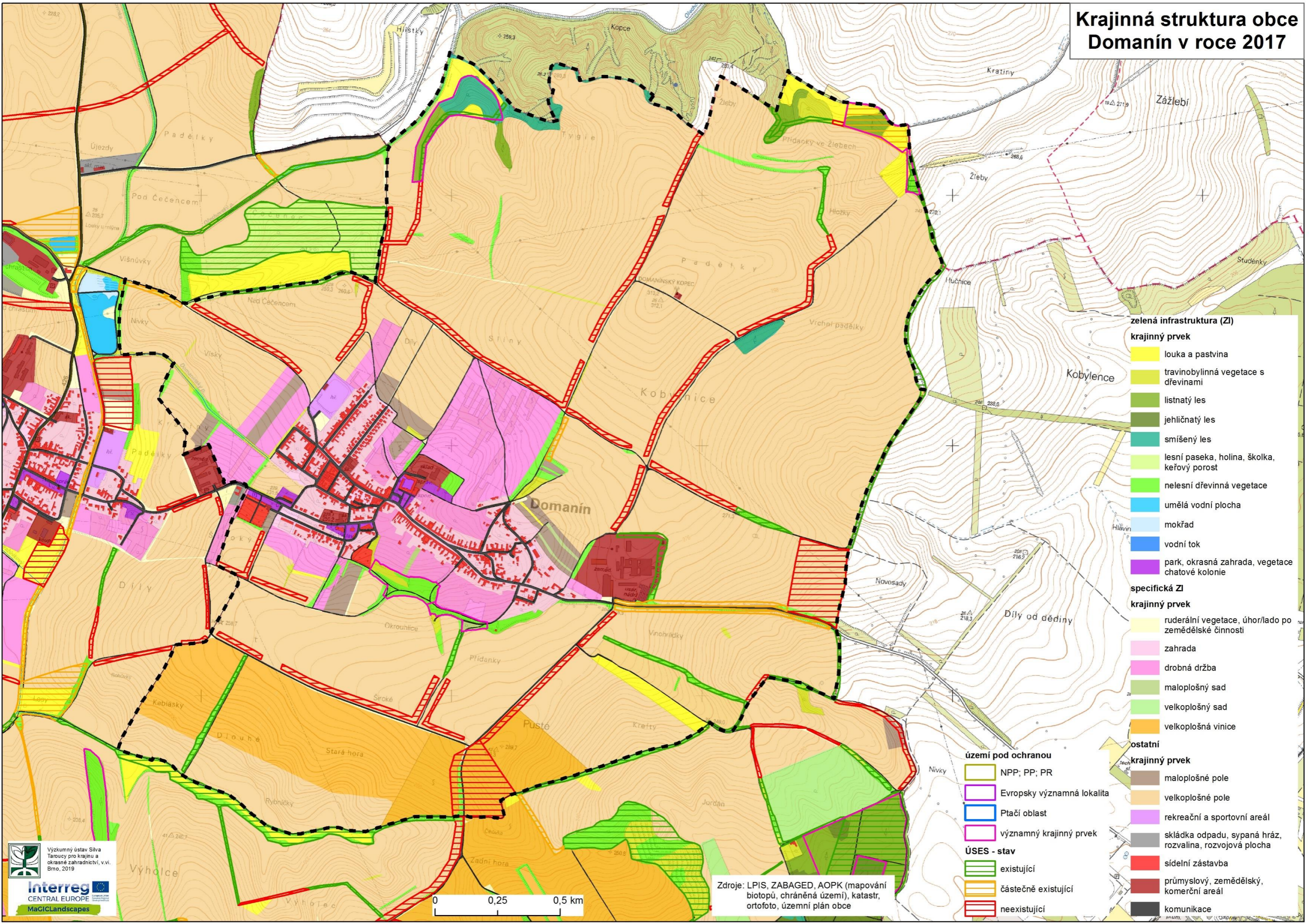
Mapa krajinné struktury obce Domanín v roce 1827 byla vytvořena na základě map stabilního katastru, konkrétně s využitím tzv. císařských otisků mapy stabilního katastru v měřítku 1:2 880. Císařské otisky byly zakoupeny jako skeny v digitální podobě z Českého úřadu zeměměřického a katastrálního v Praze pro území obcí ORP Kyjov a byly následně zgeoreferencovány a slícovány tak, aby vytvořily bezešvou vrstvu. Dostupná mapová legenda byla posléze transformována na jednotlivé prvky krajinné struktury.

Do mapy byly pro ilustraci přidány i území/prvky pod ochranou a prvky Územního systému ekologické stability (ÚSES), které odpovídají současnosti, tj. v minulosti tento stupeň ochrany neexistoval.

Území/prvky pod ochranou zahrnují lokality maloplošných chráněných území a území soustavy NATURA 2000 (evropsky významná lokalita, ptačí oblast). Hranice těchto lokalit byla převzata z databáze AOPK ČR. Mezi území pod ochranou spadají rovněž významné krajinné prvky (VKP). Tyto prvky byly převzaty z územně plánovací dokumentace (ÚPD), resp. z generelu ÚSES okresu Hodonín z roku 1997 a upraveny podle katastru.

Údaje o vymezení prvků ÚSES byly převzaty z ÚPD. Na základě ověření podle ortofotosnímku z roku 2016 byly zpřesněny hranice jednotlivých (především již realizovaných) částí a provedeno rozdělení na prvky existující, částečně existující a neexistující. Jako existující prvky byly označeny ty, u nichž je na leteckém snímku patrná přítomnost celého plánovaného segmentu, nebo alespoň jeho valné většiny. Mezi částečně existující prvky byly zahrnutы segmenty, jejichž základ se v krajinně reálně vyskytuje, ale zdaleka nedosahuje plánovaných parametrů (např. prosté stromořadí v trase lokálního biokoridoru; zatravněný pás s roztroušenými stromy v trase lokálního biokoridoru plánovaného jako lesní; drobný remízek obklopený ornou půdou v místě plánovaného rozsáhlejšího biocentra apod.). Pokud se plánovaný prvek v krajinně nevyskytoval vůbec, nebo pouze v podobě velmi malého fragmentu, byl daný segment označen jako neexistující. Je však důležité mít na zřeteli, že kategorizace na existující, částečně existující a neexistující prvky vypovídá pouze o prosté přítomnosti daných segmentů, nikoliv o jejich kvalitě. Tu je nutno ověřit až podrobným terénním průzkumem.

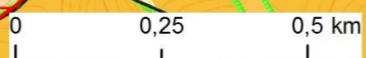
# Krajinná struktura obce Domanín v roce 2017



- zelená infrastruktura (ZI)**
- krajinný prvek**
- louka a pastvina
  - travinobylinná vegetace s dřevinami
  - listnatý les
  - jehličnatý les
  - smíšený les
  - lesní paseka, holina, školka, keřový porost
  - nelesní dřevinná vegetace
  - umělá vodní plocha
  - mokřad
  - vodní tok
  - park, okrasná zahrada, vegetace chatové kolonie
- specifická ZI**
- krajinný prvek**
- ruderalní vegetace, úhor/lado po zemědělské činnosti
  - zahrada
  - drobná držba
  - maloplošný sad
  - velkoplošný sad
  - velkoplošná vinice
- ostatní**
- krajinný prvek**
- maloplošné pole
  - velkoplošné pole
  - rekreační a sportovní areál
  - skládka odpadu, sypaná hráz, rozvalina, rozvojová plocha
  - sídelní zástavba
  - průmyslový, zemědělský, komerční areál
  - komunikace

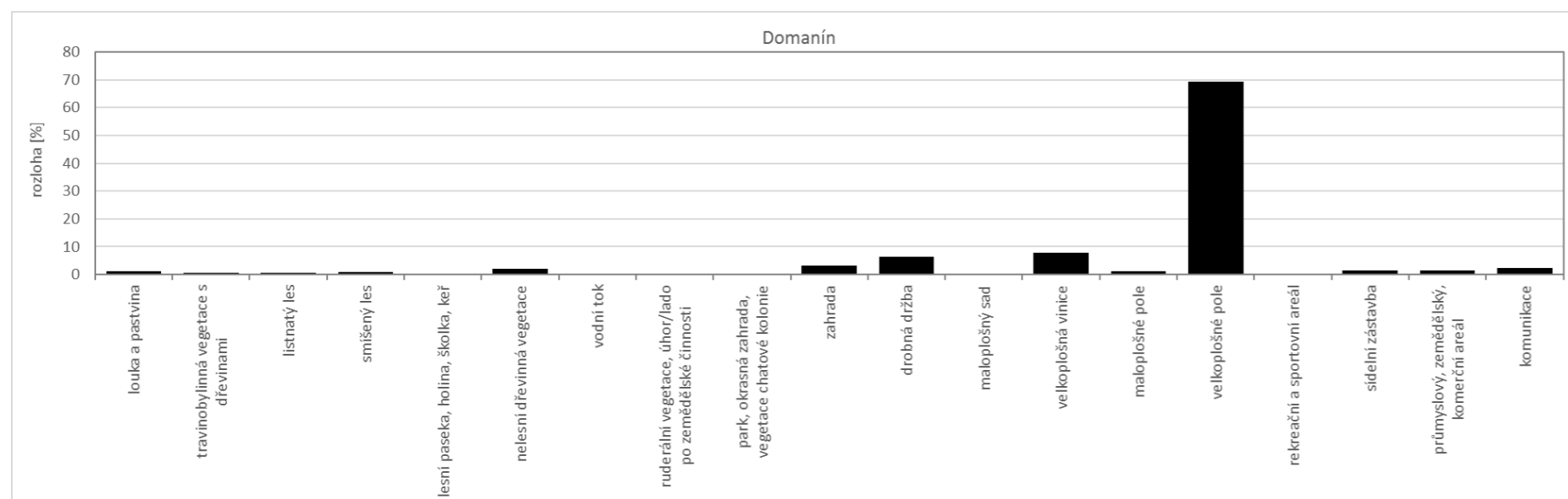
- území pod ochranou**
- NPP; PP; PR
  - Evropsky významná lokalita
  - Ptáčí oblast
  - významný krajinný prvek
- ÚSES - stav**
- existující
  - částečně existující
  - neexistující

Zdroje: LPIS, ZABAGED, AOPK (mapování biotopů, chráněná území), katastr, ortofoto, územní plán obce



## Krajinná struktura obce Domanín v roce 2017

V roce 2017 byla pro krajinu Domanína typická převaha velkoplošných polí orné půdy s průměrnou rozlohou téměř 16 ha. Drobná držba při jižních hranicích katastru vymizela a byla nahrazena velkoplošnými vinicemi. Drobná držba se však rozšířila v těsném zázemí obce. Luční porosty při severních hranicích katastru částečně zarostly a v okolí sídla byly nahrazeny drobnou držbou. Úzké pásy luk ve struktuře maloplošných polí zanikly, čímž se krajina stala nedostupnou. Oproti polovině 19. století se rozšířily prvky s dřevinou vegetací, ať již v podobě menších lesních komplexů, převážně smíšených, či v podobě nelesní dřevinné vegetace – remízků, větrolamů, biokoridorů.



## Obecné poznatky ke tvorbě mapy

Mapa krajinné struktury obce Domanín v roce 2017 byla vytvořena na základě kombinace dostupných dat z následujících zdrojů: Registr půdy LPIS (situace 2017), Základní báze geografických dat ZABAGED (situace 2017), vrstva mapování biotopů Agentury ochrany přírody a krajiny AOPK (aktualizovaná z 2016), katastr (aktualizovaný 2018), agregovaná data z lesních hospodářských plánů a osnov Ústavu pro hospodářskou úpravu lesů ÚHÚL (situace 2017) a ortofotosnímek (2016). Většina zemědělských ploch byla převzata z vrstvy LPIS. Vzhledem k tomu, že v této vrstvě jsou pouze plochy pod dotacemi, musely být zbývající plochy převzaty z jiných vrstev, resp. ručně dokresleny na základě ortofotosnímku. Vrstva ÚHÚL sloužila k identifikaci tří základních typů lesa – listnatý, jehličnatý a smíšený. Tyto kategorie byly předzpracovány na zakázku, kdy hraniční hodnotou pro odlišení byl minimální podíl daného typu dřeviny 70 %. Vrstva ZABAGED sloužila především pro identifikaci antropogenních a vodních prvků, dále k identifikaci trvalých travních porostů, které nespádaly pod LPIS nebo mapování biotopů AOPK. Vrstva mapování biotopů AOPK sloužila pro identifikaci přírodních prvků. Vrstva katastru byla společně s vrstvou ZABAGED využita při identifikaci zahrad a drobné držby. Vzhledem k tomu, že žádná z dostupných vrstev v sobě nezahrnuje nelesní dřevinnou vegetaci, především v liniové podobě, musela být tato kategorie ručně dokreslena na základě ortofotosnímku. Ortofotosnímek sloužil i ke kontrole všech kategorií – tam, kde se existující vrstva lišila od ortofotosnímku, byla upravena. Vzhledem k časové náročnosti a rozsahu území (mapa byla vytvořena pro celý SO ORP Kyjov) je mapa do jisté míry generalizovaná, tj. nemusí zachycovat všechny, především drobné (v řádově metrech čtverečních) krajinné prvky. Liniové prvky (komunikace a vodní toky) byly z liniové podoby převedeny na plošnou tím, že kolem nich byla vytvořena různě velká obalová zóna v závislosti na kategorii (od 2 do 11 m).

Území/prvky pod ochranou zahrnují lokality maloplošných chráněných území a území soustavy NATURA 2000 (evropsky významná lokalita, ptačí oblast). Hranice těchto lokalit byly převzaty z databáze AOPK ČR. Mezi území pod ochranou spadají rovněž významné krajinné prvky (VKP). Tyto prvky byly převzaty z územně plánovací dokumentace (ÚPD), resp. z generelu ÚSES okresu Hodonín z roku 1997 a upraveny podle katastru.

Údaje o vymezení prvků ÚSES byly převzaty z ÚPD. Na základě ověření podle ortofotosnímku z roku 2016 byly zpřesněny hranice jednotlivých (především již realizovaných) částí a provedeno rozdělení na prvky existující, částečně existující a neexistující. Jako existující prvky byly označeny ty, u nichž je na leteckém snímku patrná přítomnost celého plánovaného segmentu, nebo alespoň jeho valné většiny. Mezi částečně existující prvky byly zahrnuty segmenty, jejichž základ se v krajině reálně vyskytuje, ale zdaleka nedosahuje plánovaných parametrů (např. prosté stromořadí v trase lokálního biokoridoru; zatravněný pás s roztroušenými stromy v trase lokálního biokoridoru plánovaného jako lesní; drobný remízek obklopený ornou půdou v místě plánovaného rozsáhlejšího biocentra apod.). Pokud se plánovaný prvek v krajině nevyskytoval vůbec, nebo pouze v podobě velmi malého fragmentu, byl daný segment označen jako neexistující. Je však důležité mít na zřeteli, že kategorizace na existující, částečně existující a neexistující prvky vypovídá pouze o prosté přítomnosti daných segmentů, nikoliv o jejich kvalitě. Tu je nutno ověřit až podrobným terénním průzkumem.