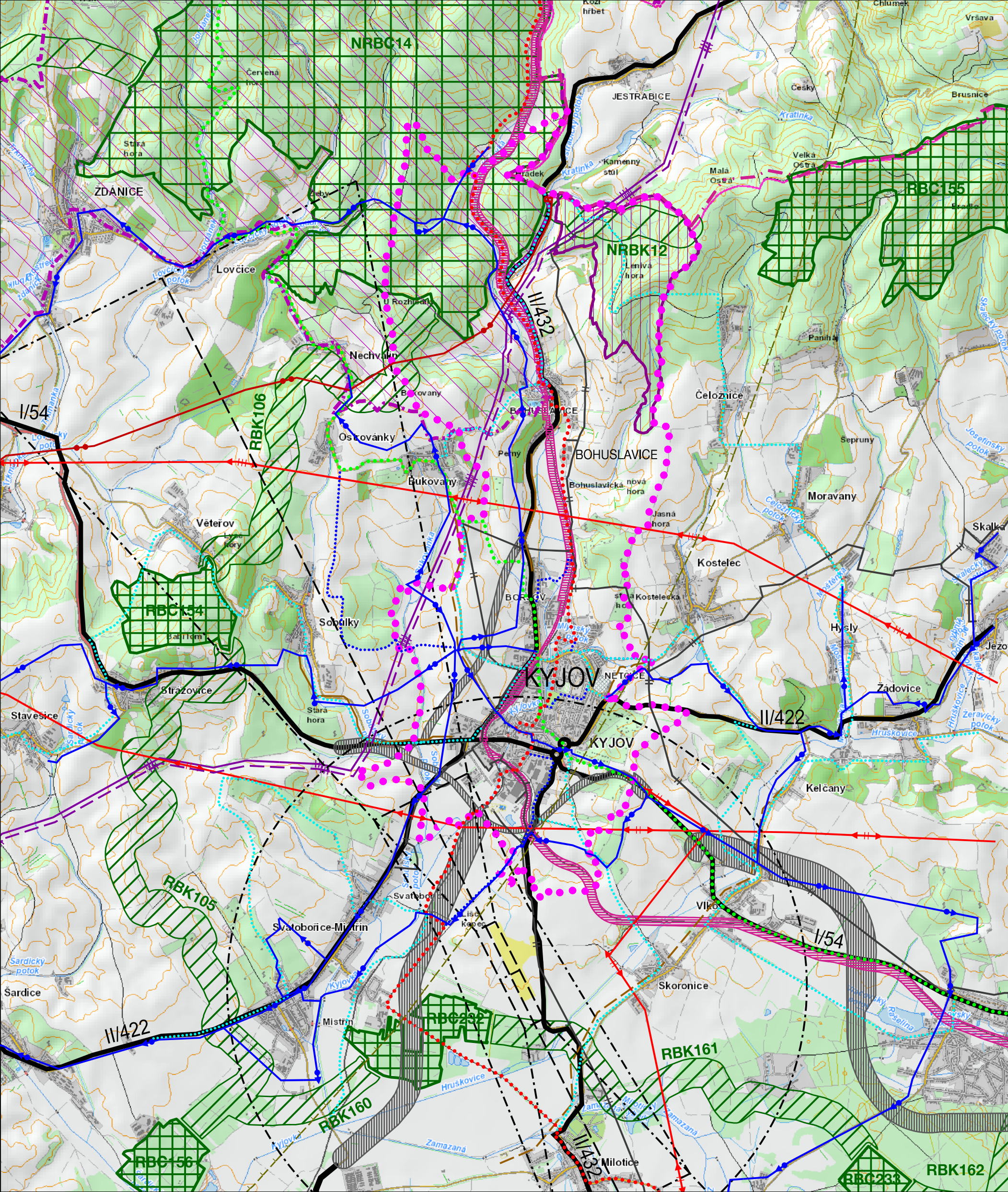


ÚZEMNÍ PLÁN KYJOV



HRANICE

- hranice řešeného území
- hranice krajů

DOPRAVNÍ A TECHNICKÁ INFRASTRUKTURA

STAV	NÁVRH	POPIS
		koridor celostátní železniční trati č. 340 Brno - Šlapanice - Veselí n/Mor. - hranice kraje, optimalizace a elektrizace
		územní rezervy pro silniční dopravu
		silnice I. a II. třídy
		ochranné pásmo letiště Kyjov
		dálkový cyklokoridor EuroVelo 4
		krajský cyklokoridor "U Slepce - Kyjov - Vracov - Bzenec - Veselí n. Mor."
		ostatní cyklistické trasy
		hlavní vodovodní řad
		kanalizace
		VTL plynovod nad 40 barů
		VTL plynovod do 40 barů
		produktovod
		nadzemní vedení vln 220 kV
		nadzemní vedení vln 110 kV
		ochranné pásmo radiolokačního zařízení MO

OCHRANA PŘÍRODY A ÚZEMNÍ SYSTÉM EKOLOGICKÉ STABILITY

EXISTUJÍCÍ	NEEXISTUJÍCÍ	POPIS
		nadregionální biocentrum
		nadregionální biokoridor
		regionální biocentrum
		regionální biokoridor
		NATURA 2000
		přírodní park

VÝKRES ŠIRŠÍCH VZTAHŮ



ZMĚNA č. 2 ÚZEMNÍHO PLÁNU KYJOV		
EVIDENČNÍ ČÍSLO:	218 - 001 - 815	
ZHOTOVITEL:	URBANISTICKÉ STŘEDISKO BRNO, SPOL. S R. O.	
PROJEKTANTI:	ING. ARCH. V. CIZNEROVÁ, ING. ARCH. P. DUCHÁČEK, ING. P. VESELÝ, MGR. M. NOVOTNÝ	
GRAFICKÉ PRÁCE:	ING. S. MATULOVÁ	
POŘIZOVATEL:	MĚSTSKÝ ÚŘAD KYJOV	
MĚŘITKO:	1: 50 000	
DATUM:	ZÁŘÍ 2019	