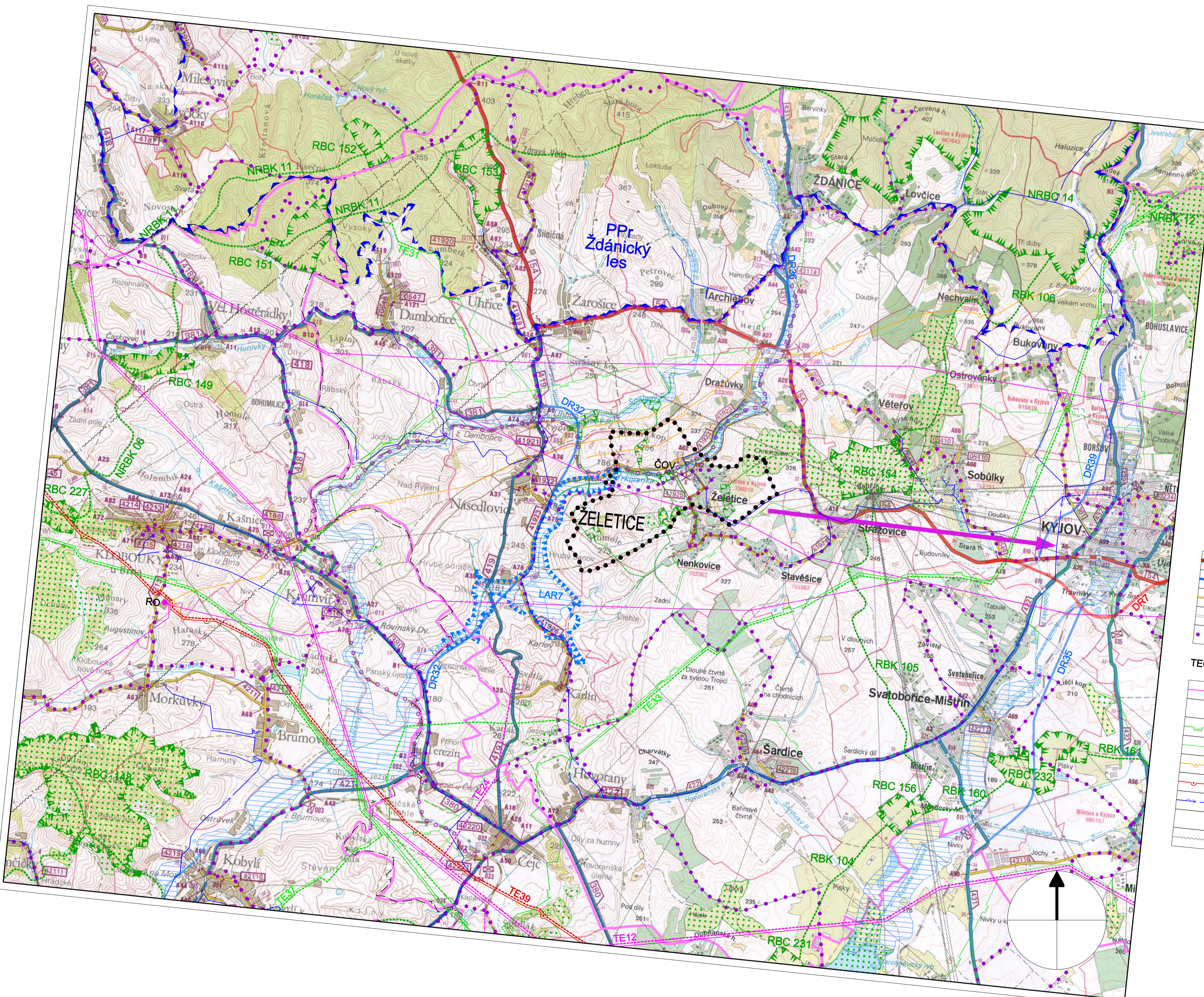
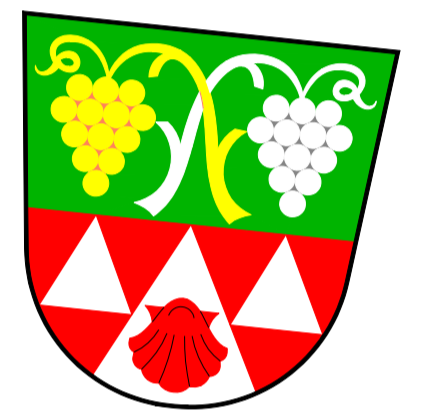


ODŮVODNĚNÍ ÚZEMNÍHO PLÁNU ŽELETICE



- SPRÁVNÍ ČLENĚNÍ ÚZEMÍ**
- hranice správních obvodů obcí s rozšířenou působností (ORP)
 - hranice katastrálních území
 - hranice řešeného území
 - spádovost k příslušné ORP - město Kyjov
- DOPRAVNÍ INGRASTRUKTURA**
- | stav | návrh | rezerva |
|------|-------|---------|
| | | |
| | | |
| | | |
- TECHNICKÁ INFRASTRUKTURA**
- | stav | návrh |
|------|-------|
| | |
| | |
| | |
| | |
| | |
| | |
| | |
- OCHRANNÉ REŽIMY A LIMITY V ÚZEMÍ**
- ochranné pásmo produktovodu
 - koridor RR směr Ministerstva obrany ČR
 - ochranné pásmo objektu důležitého pro obranu státu
 - hranice přírodních parků
 - chráněná území přírody - EVL Natura 2000
 - záplavové území Q₁₀₀
 - oblast akumulace povrchových vod
 - ochranné pásmo letiště se zákazem laserových zařízení - hranice sektoru B
- ÚZEMNÍ SYSTÉM EKOLOGICKÉ STABILITY**
- nadregionální biocentrum
 - nadregionální biokoridor
 - regionální biocentrum
 - regionální biokoridor
 - lokální biocentrum
 - lokální biokoridor

Pořizovatel: Městský úřad Kyjov
Projektant: Ing. arch. Jiří Hála, upraveno 04/2016

7. VÝKRES ŠIRŠÍCH VZTAHŮ

1 : 50 000