

AKČNÍ PLÁN ZELENÉ INFRASTRUKTURY

Přehledová tabulka záměrů z Programu rozvoje obce Archlebov na období 2018-2022 týkajících se zelené infrastruktury s přiřazením cílů a opatření ze Strategie komunitně vedeného místního rozvoje regionu Kyjovské Slovácko na období 2014-2020 a Strategie zelené infrastruktury na území ORP Kyjov vzniklé v rámci projektu MaGICLandscapes.

ID	záměr	strategie obce		strategie MAS		strategie ZI		financování ¹	
		cíl	opatření	cíl	opatření	cíl	opatření	částka	zdroj
1	Provedení pozemkových úprav	1	1.1	C.1.2.1	O.1.2.1.2	-	-	2 mil. Kč	Stát, obec
	<i>Provést pozemkové úpravy a tím komplexně vyřešit území, prostorově a funkčně uspořádat pozemky</i>								
2	Organizace vzdělávacích akcí, zajištění kroužků v obci (např. AJ, keramika, šachy, myslivecký kroužek, šipky, šití a vyšívání, autoškola...)	3	3.2	C.1.2.4	O.1.2.4.2	-	-	50 tis. Kč	Obec
	<i>Organizace vzdělávacích akcí a kroužků</i>								
3	Pořízení studie na úpravu krajiny	1	1.1	C.1.2.4	O.1.2.4.5	1.3.	1.3.2.	200 tis. Kč	Obec, stát, dotační tituly
	<i>Pořízení Územní studie krajiny - Hlavním úkolem zpracování územní studie krajiny je vytvoření územně plánovacího podkladu stanovujícího (vymežujícího) koncepci využívání a uspořádání krajiny v měřítku a podrobnosti odpovídající rozsahu území obce s rozšířenou působností, využitelného zejména pro zpracování územních plánů a pro konkrétní navazující realizační opatření vedoucí k naplňování principu udržitelného rozvoje, Evropské úmluvy o krajině, Adaptační strategie EU a k zajištění zelené infrastruktury.</i>								
4	Realizování opatření ke snížení nebezpečí způsobení škod při povodních, realizování plánu společných zařízení	1	1.1	C.1.2.2	O.1.2.2.1	1.1.	1.1.1.	3,5 mil. Kč	Obec, stát, dotační tituly
	<i>Po dokončení pozemkových úprav realizovat plán společných zařízení, realizovat opatření ke snížení nebezpečí způsobení škod při povodních, např. vybudováním suchého poldru nad obcí</i>								
5	Vybagrování potoka a jeho revitalizace	1	1.2	C.1.2.2	O.1.2.2.2	1.3.	1.3.1.	5 mil. Kč	Obec, dotační tituly
	<i>Revitalizace potoka v extravilánu obce</i>								
6	Obnova studánek	1	1.2	-	-	-	-	100 tis. Kč	Obec, dotační tituly
	<i>Obnova studánek, vyčištění přítoků ke studánkám</i>								
7	Údržba a zpevnění polních cest	1	1.2	C.1.2.1	O.1.2.1.3 O.1.2.1.4	1.2.	1.2.1.	500 tis. Kč	Obec, dotační tituly
	<i>Údržba a oprava polních cest, jejich vyrovnaní a zpevnění, popř. obnova</i>								
8	Odpočinkové lavičky na setkávacích místech	4	4.1	C.3.3.2	O.3.3.2.4	1.2.	1.2.3.	70 tis. Kč	Obec, vhodné dotační tituly
	<i>Doplnění laviček na vhodná místa v intravilánu i extravilánu obce</i>								
9	Vybudování rozhledny	4	4.1	C.2.2.2	O.2.2.2.1	-	-	500 tis. Kč	Obec, vhodné dotační tituly
	<i>Vybudování rozhledny v severní části extravilánu obce na vhodném místě</i>								
10	Efektivní údržba zeleně, ozelenění obce	1	1.2	C.3.3.2 C.1.2.4	O.3.3.2.3 O.1.2.4.6	-	-	200 tis. Kč	Obec, dotační tituly
	<i>Výsadba nové zeleně v obci a v jejím okolí</i>								
11	Vyčištění okolí obce a Járu k lesu	1	1.2	C.1.2.4	O.1.2.4.3	-	-	500 tis. Kč	Obec, dotační tituly
	<i>Vyčištění okolí obce od odpadků, vyčištění potoků a okolí od náletových dřevin, vyčištění a terénní úprava pásu u Járu a cesty k lesu</i>								
12	Zatraktivnění významných krajinných prvků vybudováním naučné stezky	1	1.5	C.2.2.2	O.2.2.2.1	1.2.	1.2.3.	300 tis. Kč	Obec, vhodné dotační tituly, firmy
	<i>Vytipovat lokalitu, připravit a realizovat naučnou stezku s doprovodnými aktivitami (informačních tabule, lavičky)</i>								
13	Vybudování cyklostezky s napojením na cyklostezku Ždánice - Násedlovice	1	1.5	c.3.2.1	O.3.2.1.3	1.2.	1.2.1.	2 mil. Kč	Obec, vhodné dotační tituly, firmy, mikroregion
	<i>Vytipovat vhodnou trasu cyklostezky a následně zajistit její vybudování s napojením na cyklostezku Ždánice - Násedlovice</i>								

¹Informace ze strategického plánu obce

Program rozvoje obce Archlebov

- Cíl 1: Příroda, krajina a životní prostředí
 - 1.1: Pozemkové úpravy a opatření v krajině
 - 1.2: Údržba a výsadba veřejné zeleně, krajiny
 - 1.5: Turistické cíle v obci a krajině
- Cíl 3: Občanské aktivity
 - 3.2: Kulturní a společenský život v obci
- Cíl 4: Vybavenost obce
 - 4.1: Turistický ruch, propagace

Strategie komunitně vedeného místního rozvoje regionu Kyjovské Slovácko

- C.1.2.1: podpora realizace opatření v krajině, osvěta o možnostech krajinných úprav
 - O.1.2.1.2: podpora systémového zatravnění a zalesňování
 - O.1.2.1.3: budování a udržování polních a lesních cest, přístup k lesní půdě
 - O.1.2.1.4: podpora dalších procesů vedoucí k zlepšení prostupnosti krajiny
- C.1.2.2: podpora protipovodňových a protierozních opatření
 - O.1.2.2.1: budování funkčních protierozních a protipovodňových bariér
 - O.1.2.2.2: podpora úpravy vodních toků, zprůchodňování, čištění vodních toků (stabilní vodní režim krajiny)
- C.1.2.4: zkvalitnění environmentálního prostředí, zvýšení povědomí o environmentálním prostředí
 - O.1.2.4.2: systematické vzdělávání, výchova a osvěta v oblasti ochrany životního prostředí, ekologie
 - O.1.2.4.3: podpora odstraňování znečištění v přírodě -vzduch, voda, půda -(odstranění černých skládek a zamezení vzniku nových)
 - O.1.2.4.5: podpora zpracování koncepčních dokumentů pro systematickou obnovu zeleně v obcích
- C.2.2.2: podpora infrastruktury pro cestovní ruch
 - O.2.2.2.1: budování infrastruktury pro turistický ruch a budování doplňkové infrastruktury pro cestovní ruch (značení, tematické stezky, odpočívky atd.)
- C.3.2.1: podpora udržování a opravy veřejné dopravní infrastruktury a doplňkové dopravní infrastruktury
 - O.3.2.1.3: udržování, opravy a výstavba cyklostezek a cyklotras, multifunkčních stezek a jejich doplňkové infrastruktury
- C.3.3.2: podpora údržby vzhledu obce
 - O.3.3.2.3: budování a úpravy venkovních prostor pro setkávání (návsí, náměstí, parky, relaxační zóny)

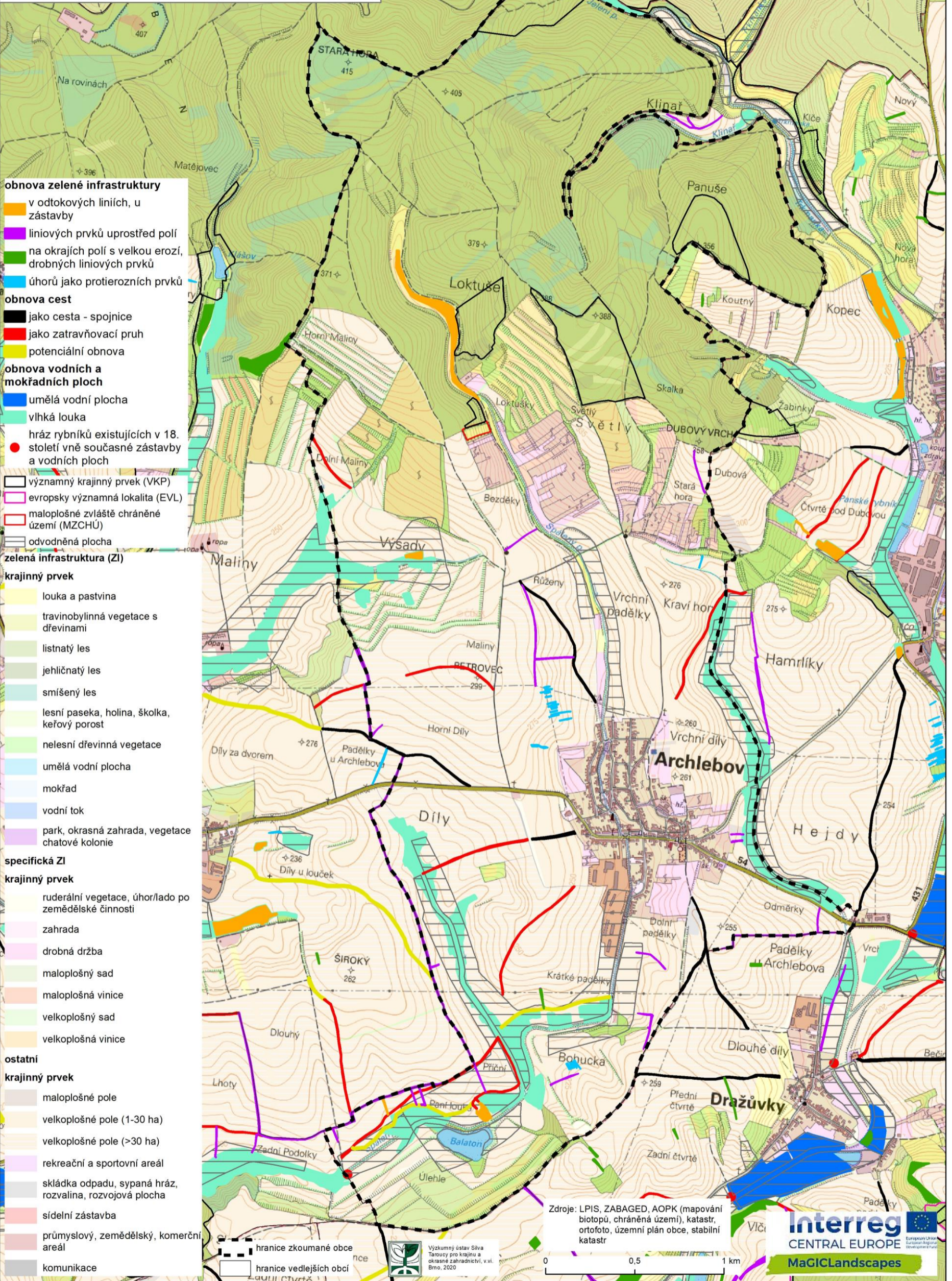
Strategie zelené infrastruktury na území ORP Kyjov

- 1.1. Omezení eroze půdy
 - 1.1.1. Zjemnění krajinné mozaiky
- 1.2. Zlepšení prostupnosti krajiny
 - 1.2.1. Propojení stávající cestní sítě
 - 1.2.3. Vytváření naučných stezek a značení turistických tras
- 1.3. Zlepšení retence vody v krajině
 - 1.3.2. Vznik/obnova prvků zelené infrastruktury

Doplňující popis záměrů vzhledem k mapě prostředků naplňování jednotlivých cílů.

ID	záměr	zobrazení v mapě	popis
1	Provedení pozemkových úprav	ANO	V mapě obnovy ZI i prioritizace ÚSES jsou prvky, které by mohly být součástí Plánu společných zařízení.
2	Organizace vzdělávacích akcí, zajištění kroužků v obci (např. AJ, keramika, šachy, myslivecký kroužek, šipky, šití a vyšívání, autoškola...)	NE	
3	Pořízení studie na úpravu krajiny	ANO	Obě mapy lze využít jako odborný podklad pro studii na úpravu krajiny.
4	Realizování opatření ke snížení nebezpečí způsobení škod při povodních, realizování plánu společných zařízení	ANO	Na mapě obnov cest a prvků ZI je navržena obnova ZI nad pramenem Spáleného potoka na základě historických map. Další možností je vybudování suchého poldru v odvodněné části s pomístním názvem Vrchní padělky.
5	Vybagrování potoka a jeho revitalizace	NE	
6	Obnovení studánek	NE	
7	Údržba a zpevnění polních cest	ANO	V mapě obnov cest a ZI jsou navrženy polní cesty jako spojnice stávajících cest i pouze jako zatravněné pruhy, které mohou sloužit jako pěší komunikace a zároveň jako protierozní opatření.
8	Odpočinkové lavičky na setkávacích místech	NE	
9	Vybudování rozhledny	NE	
10	Efektivní údržba zeleně, ozelenění obce	ANO	Na obou přiložených mapách jsou návrhy na výsadbu zeleně. V nejbližším okolí zástavby by byla vhodná výsadba především na jihovýchodě, kde by nově realizované prvky ÚSES sloužily jako ochrana obce před splachy z polí.
11	Vyčištění okolí obce a Járu k lesu	NE	
12	Zatraktivnění významných krajinných prvků vybudováním naučné stezky	NE	Všechny registrované a evidované VKP se nacházejí v severní části katastrálního území a zároveň k nim vede komunikace pro pěší, proto by realizování naučné stezky neměl být problém.
13	Vybudování cyklostezky s napojením na cyklostezku Ždánice - Násedlovice	ANO	Pokud by bylo rozhodnutí založeno na základě historické cestní sítě, nejvhodnější by se zdálo napojení na cyklostezku v okolí obce Dražůvky.

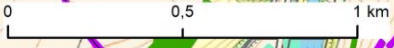
Obnova cest a prvků zelené infrastruktury pro lepší prostupnost krajiny, zadrženi vody v krajině a jako protierozní opatření v obci Archlebov



- obnova zelené infrastruktury**
- in orange: v odtokových liniích, u zástavby
 - in purple: liniových prvků uprostřed polí
 - in green: na okrajích polí s velkou erozí, drobných liniových prvků
 - in blue: úhorů jako protierozních prvků
- obnova cest**
- in black: jako cesta - spojnice
 - in red: jako zatravnovací pruh
 - in yellow: potenciální obnova
- obnova vodních a mokřadních ploch**
- in blue: umělá vodní plocha
 - in light green: vlhká louka
 - in red circle: hráz rybníků existujících v 18. století vně současné zástavby a vodních ploch
- zelená infrastruktura (ZI)**
- krajinný prvek**
- in yellow: louka a pastvina
 - in light green: travinobylinná vegetace s dřevinami
 - in green: listnatý les
 - in dark green: jehličnatý les
 - in light green: smíšený les
 - in light green: lesní paseka, holina, školka, keřový porost
 - in light green: nelesní dřevinná vegetace
 - in blue: umělá vodní plocha
 - in light blue: mokřad
 - in blue: vodní tok
 - in purple: park, okrasná zahrada, vegetace chatové kolonie
- specifická ZI**
- krajinný prvek**
- in light green: ruderalní vegetace, úhor/lado po zemědělské činnosti
 - in pink: zahrada
 - in light green: drobná drážba
 - in light green: maloplošný sad
 - in light green: maloplošná vinice
 - in light green: velkoplošný sad
 - in light green: velkoplošná vinice
- ostatní**
- krajinný prvek**
- in light green: maloplošné pole
 - in light green: velkoplošné pole (1-30 ha)
 - in light green: velkoplošné pole (>30 ha)
 - in light green: rekreační a sportovní areál
 - in light green: skládka odpadu, sypaná hráz, rozvalina, rozvojová plocha
 - in light green: sídelní zástavba
 - in light green: průmyslový, zemědělský, komerční areál
 - in light green: komunikace

Zdroje: LPIS, ZABAGED, AOPK (mapování biotopů, chráněná území), katastr, ortofoto, územní plán obce, stabilní katastr

Výzkumný ústav Silva Taroucy pro krajinu a okrasné zahradnictví, v.v.i. Brno, 2020



Návrh prioritizace ÚSES jako protierozní opatření a pro zlepšení propojení ekosystémů v obci Archlebov

- prvek**
- 1 - jádrový
 - 2 - spojující
 - 3 - vybíhající
 - 4 - izolovaný
- realizace ÚSES - priorita**
- nejvyšší - na vysoce erozně ohrožené půdě, uprostřed/na okraji polí, bez ZI
 - střední - na vysoce/středně erozně ohrožené půdě, okraji/uprostřed velkých polí, vedle ZI
 - nejnižší - na mírně/středně erozně ohrožené půdě, okraji/mimo pole, vedle ZI
 - existující/částečně existující ÚSES
- zelená infrastruktura (ZI)**
- krajinný prvek**
- louka a pastvina
 - travnobylinná vegetace s dřevinami
 - listnatý les
 - jehličnatý les
 - smíšený les
 - lesní paseka, holina, školka, keřový porost
 - nelesní dřevinná vegetace
 - umělá vodní plocha
 - mokřad
 - vodní tok
 - park, okrasná zahrada, vegetace chatové kolonie
- specifická ZI**
- krajinný prvek**
- ruderální vegetace, úhor/lado po zemědělské činnosti
 - zahrada
 - drobná drážba
 - maloplošný sad
 - maloplošná vinice
 - velkoplošný sad
 - velkoplošná vinice
- ostatní**
- krajinný prvek**
- maloplošné pole
 - velkoplošné pole (1-30 ha)
 - velkoplošné pole (>30 ha)
 - rekreační a sportovní areál
 - skládka odpadu, sypaná hráz, rozvalina, rozvojová plocha
 - sídelní zástavba
 - průmyslový, zemědělský, komerční areál
 - komunikace



Zdroje: LPIS, ZABAGED, AOPK (mapování biotopů, chráněná území), katastr, ortofoto, územní plán obce

Výzkumný ústav Silva Taroucy pro krajinu a okrasné zahradnictví, v.v.i. Brno, 2020

