

AKČNÍ PLÁN ZELENÉ INFRASTRUKTURY

Přehledová tabulka záměrů z Programu rozvoje obce Moravany na období 2019-2026 týkajících se zelené infrastruktury s přiřazením cílů a opatření ze Strategie komunitně vedeného místního rozvoje regionu Kyjovské Slovácko na období 2014-2020 a Strategie zelené infrastruktury na území ORP Kyjov vzniklé v rámci projektu MaGICLandscapes.

ID	záměr	strategie obce		strategie MAS		strategie ZI		financování ¹	
		cíl	opatření	cíl	opatření	cíl	opatření	částka	zdroj
1	Koncepce krajiny <i>vyjasnění umístění prvků v krajině</i>	1	1.1	C.1.2.4	O.1.2.4.5	1.3.	1.3.2.	100 tis. Kč	rozpočet obce + dotace
2	Komplexní pozemkové úpravy	1	1.1	C.1.2.1	O.1.2.1.1	1.1. 1.2. 1.3.	1.1.1. 1.2.1. 1.2.2. 1.3.1. 1.3.2.	6 - 10 mil. Kč	státní rozpočet + dotace
3	Protipovodňová a protierozní opatření <i>opatření v krajině k zabránění eroze a povodní</i>	1	1.1.	C.1.2.2	O.1.2.2.1	1.1. 1.2. 1.3.	1.1.1. 1.2.2. 1.3.2.	1 mil. Kč	rozpočet obce + dotace
4	Drobné výsadby mimo KPÚ <i>budování remízků, dohled nad výsadbou jiných plodin v lánech polí</i>	1	1.1.	C.1.2.4	O.1.2.4.4	1.1. 1.3.	1.1.1. 1.3.2.	250 tis. Kč	rozpočet obce + dotace
5	Výsadba stromů v místech společného setkávání <i>výsadba jehličnanů u kaple a obecního úřadu - Vánoční strom</i>	1	1.1.	C.1.2.4	O.1.2.4.6	-	-	20 tis. Kč	rozpočet obce
6	Dobudování cyklostezek <i>dobudování sítě cyklostezek a zlepšování stavu povrchů</i>	2	2.1.	C.3.2.1	O.3.2.1.3	1.2.	1.2.1.	10 mil. Kč	rozpočet obce + dotace
7	Značení turistických tras a cílů <i>vytvoření jednotného značení cyklostezek a místních památek</i>	2	2.2.	C.2.2.1 C.2.2.2	C.2.2.1.1 C.2.2.2.1	1.2.	1.2.3.	50 tis. Kč	rozpočet obce

¹Informace ze strategického plánu obce

Program rozvoje obce Moravany

- Cíl 1 Životní prostředí
 - 1.1: Péče o přírodu a krajinu
- Cíl 2: Cestovní ruch
 - 2.1: Infrastruktura cestovního ruchu
 - 2.2: Informovanost a propagace

Strategie komunitně vedeného místního rozvoje regionu Kyjovské Slovácko

- C.1.2.1: podpora realizace opatření v krajině, osvěta o možnostech krajinných úprav
 - O.1.2.1.1: podpora zahájení a realizace pozemkových úprav
- C.1.2.2: podpora protipovodňových a protierozních opatření
 - O.1.2.2.1: budování funkčních protierozních a protipovodňových bariér
- C.1.2.4: zkvalitnění environmentálního prostředí, zvýšení povědomí o environmentálním prostředí
 - O.1.2.4.4: podpora změny způsobu hospodaření v krajině vedoucí ke zlepšení stavu krajiny
 - O.1.2.4.5: podpora zpracování koncepčních dokumentů pro systematickou obnovu zeleně v obcích
 - O.1.2.4.6: podpora obnovy a rozvoje sídelní zeleně, zeleně v místech setkávání občanů
- C.2.2.1: podpora a rozvoj podnikatelských subjektů v návaznosti na venkovskou turistiku
 - O.2.2.1.1: podpora mapování turistických cílů a potřeb návštěvníků, tvorba turistických informačních systémů
- C.2.2.2: podpora infrastruktury pro cestovní ruch
 - O.2.2.2.1: budování infrastruktury pro turistický ruch a budování doplňkové infrastruktury pro cestovní ruch (značení, tematické stezky, odpočívky atd.)
- C.3.2.1: podpora udržování a opravy veřejné dopravní infrastruktury a doplňkové dopravní infrastruktury
 - O.3.2.1.3: udržování, opravy a výstavba cyklostezek a cyklotras, multifunkčních stezek a jejich doplňkové infrastruktury

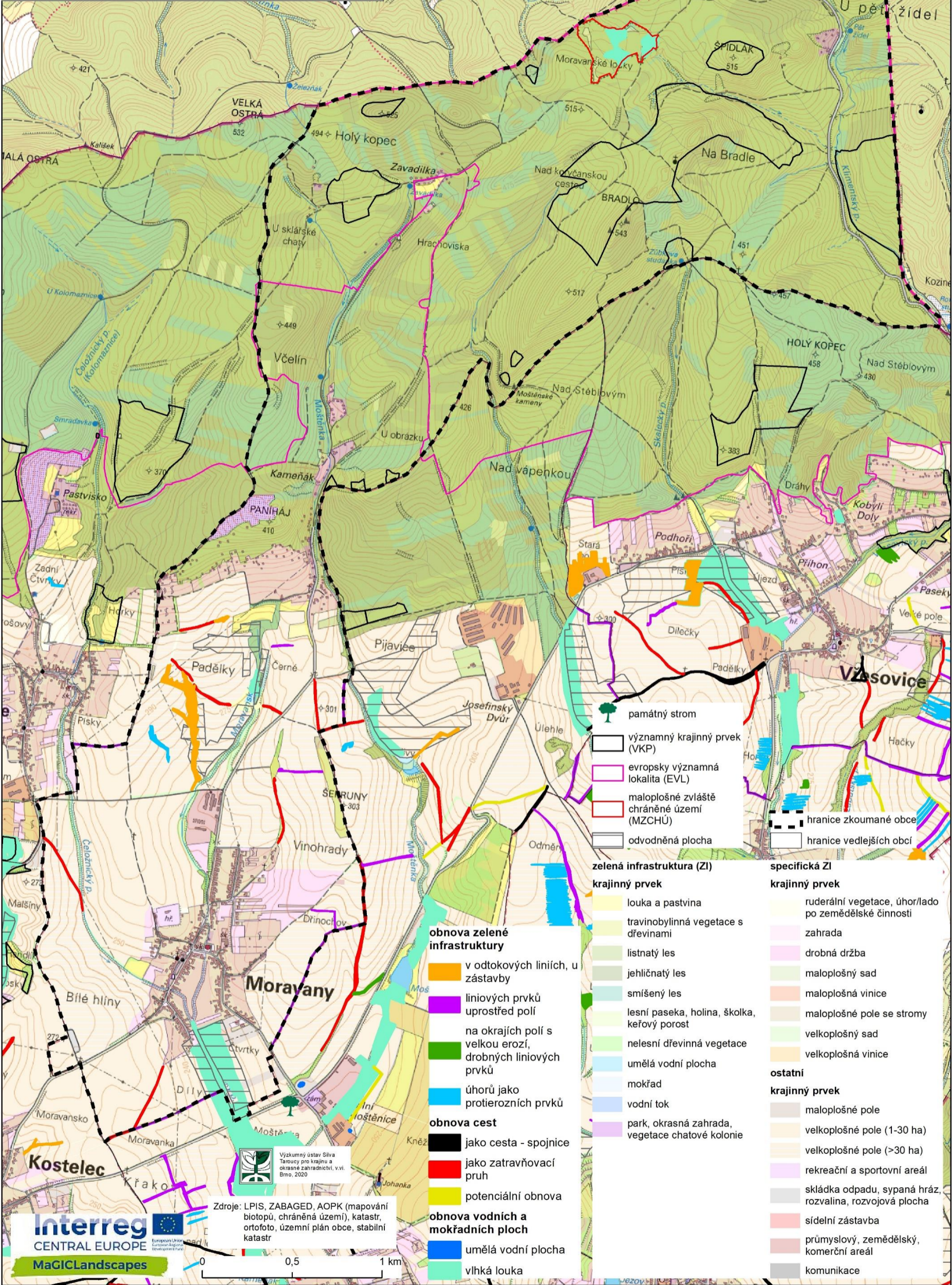
Strategie zelené infrastruktury na území ORP Kyjov

- 1.1. Omezení eroze půdy
 - 1.1.1. Zjemnění krajinné mozaiky
- 1.2. Zlepšení prostupnosti krajiny
 - 1.2.1. Propojení stávající cestní sítě
 - 1.2.2. Zlepšení migrace organismů
 - 1.2.3. Vytváření naučných stezek a značení turistických tras
- 1.3. Zlepšení retence vody v krajině
 - 1.3.1. Vznik/obnova vodních ekosystémů
 - 1.3.2. Vznik/obnova prvků zelené infrastruktury

Doplňující popis záměrů vzhledem k mapě prostředků naplňování jednotlivých cílů.

ID	záměr	zobrazení v mapě	popis
1	Koncepce krajiny	ANO	V obou mapách je velký počet prvků ZI pro obnovu, především pak v mapě obnovy historických prvků.
2	Komplexní pozemkové úpravy	ANO	V mapě obnovy ZI i prioritizace ÚSES jsou prvky, které by mohly být součástí Plánu společných zařízení.
3	Protipovodňová a protierozní opatření	ANO	V mapě obnovy prvků ZI jsou zobrazeny prvky v odtokových liniích, které by mohly sloužit jako protierozní a protipovodňová opatření. Tuto funkci by mohly plnit i historické cesty, které by se obnovily ve formě zatravněných pásů.
4	Drobné výsadby mimo KPÚ	ANO	V mapě obnovy prvků ZI jsou patrné historické cesty, které by bylo možné obnovit jako zatravněné pásy, případně travinobylinné pásy se dřevinami.
5	Výsadba stromů v místech společného setkávání	NE	
6	Dobudování cyklostezek	ANO	V mapě obnovy prvků ZI jsou patrné historické cesty, které by bylo možné z části využít jako cyklostezky, avšak s doporučením využití nezpevněného povrchu, aby plnily i další funkce.
7	Značení turistických tras a cílů	NE	

Obnova cest a prvků zelené infrastruktury pro lepší prostupnost krajiny, zadržení vody v krajině a jako protierozní opatření v obci Moravany



- památný strom
- významný krajinný prvek (VKP)
- evropsky významná lokalita (EVL)
- maloplošné zvláště chráněné území (MZCHÚ)
- hranice zkoumané obce
- hranice vedlejších obcí

zelená infrastruktura (ZI)

- krajinný prvek**
- louka a pastvina
 - travinobylinná vegetace s dřevinami
 - listnatý les
 - jehličnatý les
 - smíšený les
 - lesní paseka, holina, školka, keřový porost
 - nelesní dřevinná vegetace
 - umělá vodní plocha
 - mokřad
 - vodní tok
 - park, okrasná zahrada, vegetace chatové kolonie

specifická ZI

- krajinný prvek**
- ruderalní vegetace, úhor/lado po zemědělské činnosti
 - zahrada
 - drobná drážba
 - maloplošný sad
 - maloplošná vinice
 - maloplošné pole se stromy
 - velkoplošný sad
 - velkoplošná vinice

ostatní

- krajinný prvek**
- maloplošné pole
 - velkoplošné pole (1-30 ha)
 - velkoplošné pole (>30 ha)
 - rekreační a sportovní areál
 - skládka odpadu, sypaná hráz, rozvalina, rozvojová plocha
 - sídelní zástavba
 - průmyslový, zemědělský, komerční areál
 - komunikace

obnova zelené infrastruktury

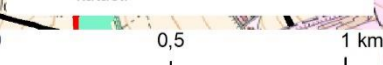
- v odtokových liniích, u zástavby
- liniových prvků uprostřed polí
- na okrajích polí s velkou erozí, drobných liniových prvků
- úhorů jako protierozních prvků
- jako cesta - spojnice
- jako zatravnovací pruh
- potenciální obnova

obnova vodních a mokřadních ploch

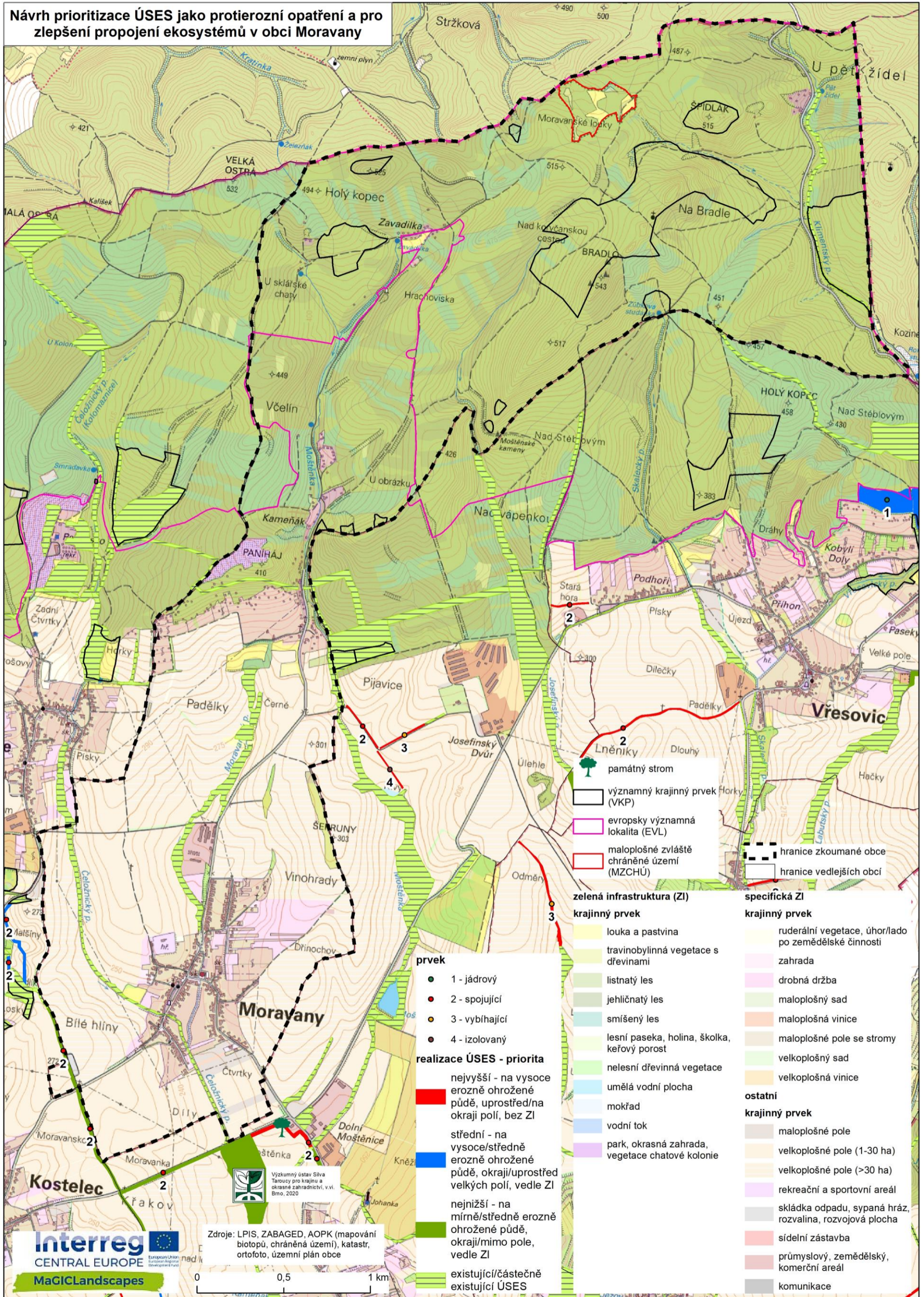
- umělá vodní plocha
- vlhká louka

Výzkumný ústav Sílva Taroucy pro krajinu a okrasné zahradnictví, v.vi. Brno, 2020

Zdroje: LPIS, ZABAGED, AOPK (mapování biotopů, chráněná území), katastr, ortofoto, územní plán obce, stabilní katastr



Návrh prioritizace ÚSES jako protierozní opatření a pro zlepšení propojení ekosystémů v obci Moravany



- prvek**
- 1 - jádrový
 - 2 - spojující
 - 3 - vybíhající
 - 4 - izolovaný
- realizace ÚSES - prioritizace**
- nejvyšší - na vysoce erozně ohrožené půdě, uprostřed/na okraji polí, bez ZI
 - střední - na vysoce/středně erozně ohrožené půdě, okraji/uprostřed velkých polí, vedle ZI
 - nejnižší - na mírně/středně erozně ohrožené půdě, okraji/mimo pole, vedle ZI
 - existující/částečně existující ÚSES

- zelená infrastruktura (ZI)**
- krajinný prvek**
- louka a pastvina
 - travnobylinná vegetace s dřevinami
 - listnatý les
 - jehličnatý les
 - smíšený les
 - lesní paseka, holina, školka, keřový porost
 - nelesní dřevinná vegetace
 - umělá vodní plocha
 - mokřad
 - vodní tok
 - park, okrasná zahrada, vegetace chatové kolonie
- specifická ZI**
- krajinný prvek**
- ruderní vegetace, úhor/lado po zemědělské činnosti
 - zahrada
 - drobná drážba
 - maloplošný sad
 - maloplošná vinice
 - maloplošné pole se stromy
 - velkoplošný sad
 - velkoplošná vinice
- ostatní krajinný prvek**
- maloplošné pole
 - velkoplošné pole (1-30 ha)
 - velkoplošné pole (>30 ha)
 - rekreační a sportovní areál
 - skládka odpadu, sypaná hráz, rozvalina, rozvojová plocha
 - sídelní zástavba
 - průmyslový, zemědělský, komerční areál
 - komunikace

Zdroje: LPIS, ZABAGED, AOPK (mapování biotopů, chráněná území), katastr, ortofoto, územní plán obce

0 0,5 1 km