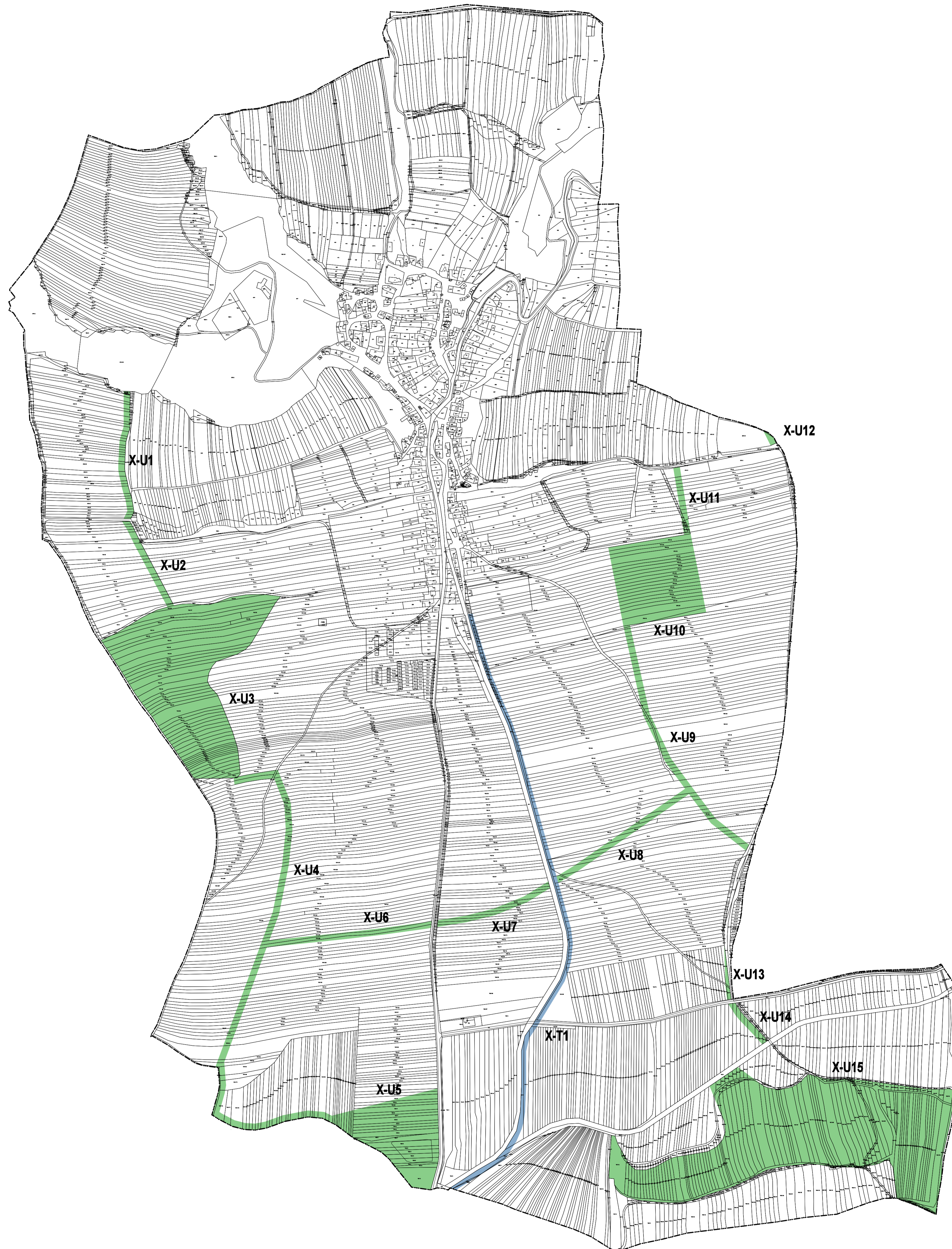


ÚZEMNÍ PLÁN SYROVÍN



STABILIZOVANÉ PLOCHY
PLOCHY ZMĚN
HRANICE KATASTRÁLNÍ

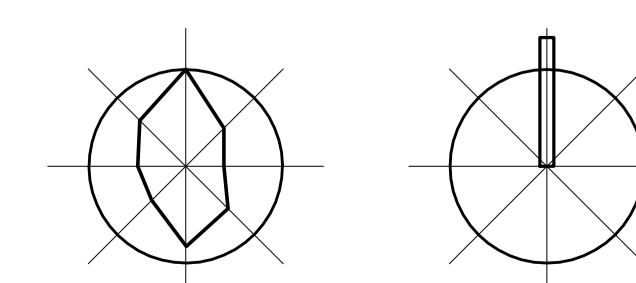
PLOCHY A KORIDORY S MOŽNOSTÍ VYVLASTNĚNÍ I
UPLATNĚNÍ PŘEDKUPNÍHO PRÁVA

I. VEŘEJNĚ PROSPĚŠNÉ STAVBY

X **T1** PLOCHA PRO REALIZACI KANALIZAČNÍHO
SBĚRAČE SPLAŠKOVÉ KANALIZACE

II. VEŘEJNĚ PROSPĚŠNÁ OPATŘENÍ

X **U1-U15** ZALOŽENÍ PRVKŮ ÚZEMNÍHO SYSTÉMU EKOLOGICKÉ STABILITY



Ing. arch. Vladimír Dujka, Kamenná 3858, Zlín 760 01		Zak.č.:	192007
Příjizovatel: Městský úřad Kyjov, úřad územního plánování	Obec: Syrovín	Okres: Hodonín	Kraj: Jihomoravský
Arch.č.:	480/09	Formát:	12 A4
Stupeň:	NÁVRH	Číslo:	08/2010
MMRNo:	1.5000	Č.v.:	A.2.6
Obsah: VÝKRES VEŘEJNĚ PROSPĚŠNÝCH STAVEB, OPATŘENÍ A ASANACÍ			