

AKČNÍ PLÁN ZELENÉ INFRASTRUKTURY

Přehledová tabulka záměrů z Programu rozvoje obce Lovčice na období 2020-2029 týkajících se zelené infrastruktury s přiřazením cílů a opatření ze Strategie komunitně vedeného místního rozvoje regionu Kyjovské Slovácko na období 2014-2020 a Strategie zelené infrastruktury na území ORP Kyjov vzniklé v rámci projektu MaGICLandscapes.

ID	záměr	strategie obce		strategie MAS		strategie ZI		financování ¹	
		cíl	opatření	cíl	opatření	cíl	opatření	částka	zdroj
1	Revitalizace veřejné zeleně	-	-	C.1.2.4	O.1.2.4.6	-	-	300.000,-	Dotace (OPŽP, JMK) + vlastní
	<i>Revitalizace a odborné ošetření dalších ploch zeleně ve městě</i>								
2	Vybudování přírodního hřiště a relaxačního centra obce Lovčice	-	-	C.3.3.2	O.3.3.2.3	1.2.	1.2.3.	2.000.000,-	Dotace (MMR, OPŽP) + vlastní
	<i>Vybudování přírodního hřiště a relaxačního centra obce Lovčice v oblasti Žejgrut</i>								
3	Vodní nádrže, odbahnění, úprava vstupu do rybníka	-	-	C.1.2.1	O.1.2.1.5	1.3.	1.3.1.	1.500.000,-	Dotace (OPŽP, JMK) + vlastní
	<i>Vybudování malé vodní nádrže, revitalizace a odbahnění vodních nádrží</i>								
4	Přestavba zeleně ve Skalce	-	-	C.1.2.4	O.1.2.4.6	-	-	500.000,-	Dotace (MMR, SZIF, JMK) + vlastní
	<i>Přestavba zeleně ve Skalce pro oddech obyvatel</i>								
5	Polní cesta 505, Lovčice - Ždánice	-	-	C.1.2.1	O.1.2.1.3	1.2.	1.2.1.	500.000,-	Dotace (JMK, SFDI, MZČR) + vlastní
	<i>Polní cesta 505, propojení Lovčice Ždánice, odvodnění, spolupráce - Pozemkový Úřad</i>								

¹Informace ze strategického plánu obce

Strategie komunitně vedeného místního rozvoje regionu Kyjovské Slovácko

- C.1.2.1: podpora realizace opatření v krajině, osvěta o možnostech krajinných úprav
 - O.1.2.1.3: budování a udržování polních a lesních cest, přístup k lesní půdě
 - O.1.2.1.5: rozšíření vodních ploch v krajině (vodní nádrže, rybníky, mokřady)
- C.1.2.4: zkvalitnění environmentálního prostředí, zvýšení povědomí o environmentálním prostředí
 - O.1.2.4.6: podpora obnovy a rozvoje sídelní zeleně, zeleně v místech setkávání občanů
- C.3.3.2: podpora údržby vzhledu obce
 - O.3.3.2.3: budování a úpravy venkovních prostor pro setkávání (návsí, náměstí, parky, relaxační zóny)

Strategie zelené infrastruktury na území ORP Kyjov

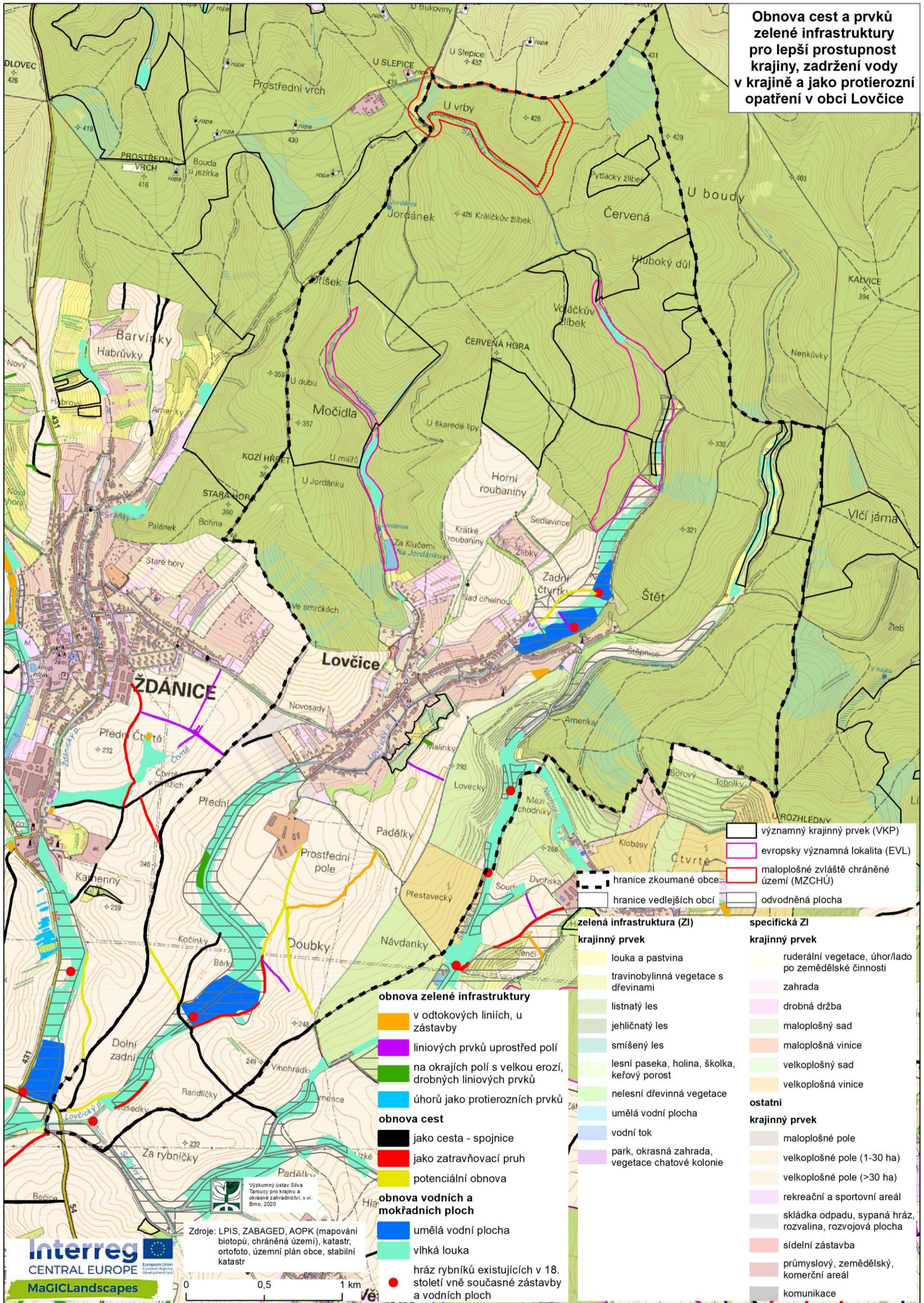
- 1.2. Zlepšení prostupnosti krajiny
 - 1.2.1. Propojení stávající cestní sítě
 - 1.2.3. Vytváření naučných stezek a značení turistických tras
- 1.3. Zlepšení retence vody v krajině
 - 1.3.1. Vznik/obnova vodních ekosystémů

Pozn.: Program rozvoje obce neobsahuje přesně definované cíle a opatření, ale jen záměry, proto tyto položky nejsou v tabulce vyplněné.

Doplňující popis záměrů vzhledem k mapě prostředků naplňování jednotlivých cílů.

ID	záměr	zobrazení v mapě	popis
1	Revitalizace veřejné zeleně	NE	
2	Vybudování přírodního hřiště a relaxačního centra obce Lovčice	ANO	Rybník "Za Žejgrutem" je na mapě prvků obnovy ZI znázorněn. K vodní ploše jsou i navrženy cesty, které by bylo vhodné při obnovení vodního prvku realizovat tak, aby byl pro občany lépe přístupný.
3	Vodní nádrže, odbahnění, úprava vstupu do rybníka	ANO	Na mapě obnovy prvků ZI jsou znázorněny 3 vodní nádrže k obnově.
4	Přestavba zeleně ve Skalce	NE	
5	Polní cesta 505, Lovčice - Ždánice	NE	V polovině 19. století zde cesta nevedla, pouze zde byl jen travinobylinný pás s dřevinami.

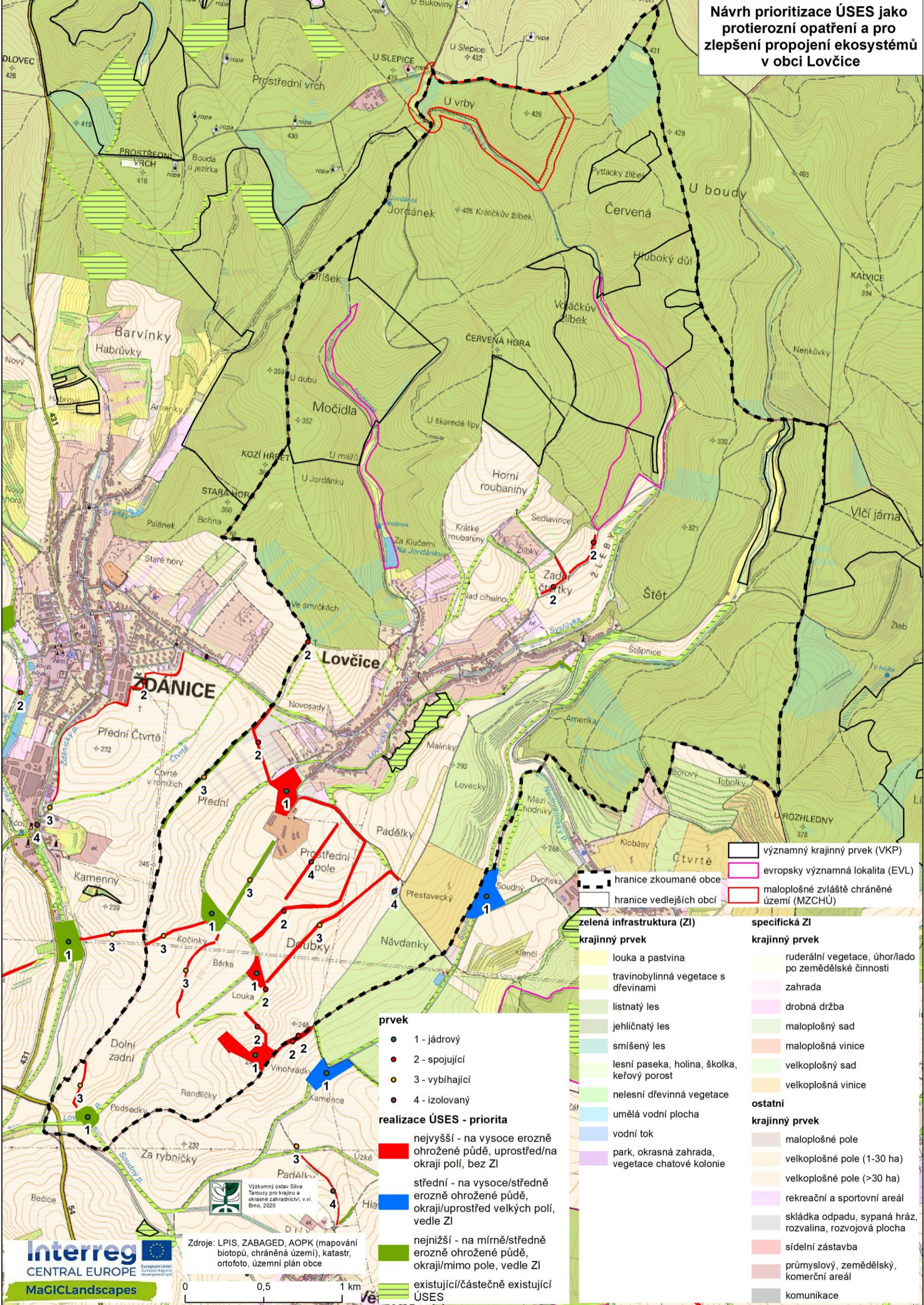
Obnova cest a prvků zelené infrastruktury pro lepší prostupnost krajiny, zadržení vody v krajině a jako protierozní opatření v obci Lovčice



- obnova zelené infrastruktury**
- v odtokových liniích, u zástavby
 - liniových prvků uprostřed polí
 - na okrajích polí s velkou erozí, drobných liniových prvků
 - úhorů jako protierozních prvků
- obnova cest**
- jako cesta - spojnice
 - jako zatravněvací pruh
 - potenciální obnova
- obnova vodních a mokřadních ploch**
- umělá vodní plocha
 - vlhká louka
 - hráz rybníků existujících v 18. století vně současné zástavby a vodních ploch

- významný krajinný prvek (VKP)**
- evropsky významná lokalita (EVL)**
- maloplošné zvláště chráněné území (MZCHÚ)**
- odvodňená plocha**
- hranice zkoumané obce**
- hranice vedlejších obcí**
- zelená infrastruktura (ZI)**
- krajinný prvek**
- louka a pastvina
 - travinobylinná vegetace s dřevinami
 - listnatý les
 - jehličnatý les
 - smíšený les
 - lesní paseka, holina, školka, keřový porost
 - nelesní dřevinná vegetace
 - umělá vodní plocha
 - vodní tok
 - park, okrasná zahrada, vegetace chatové kolonie
- specifická ZI**
- krajinný prvek**
- ruderální vegetace, úhor/lado po zemědělské činnosti
 - zahrada
 - drobná držba
 - maloplošný sad
 - maloplošná vinice
 - velkoplošný sad
 - velkoplošná vinice
- ostatní**
- krajinný prvek**
- maloplošné pole
 - velkoplošné pole (1-30 ha)
 - velkoplošné pole (>30 ha)
 - rekreační a sportovní areál
 - skládka odpadu, sypaná hráz, rozvalina, rozvojová plocha
 - sídelní zástavba
 - průmyslový, zemědělský, komerční areál
 - komunikace

Návrh prioritizace ÚSES jako protierozní opatření a pro zlepšení propojení ekosystémů v obci Lovčice



- významný krajinný prvek (VKP)
- hranice zkoumané obce
- hranice vedlejších obcí
- evropsky významná lokalita (EVL)
- maloplošné zvláště chráněné území (MZCHÚ)

- zelená infrastruktura (ZI)**
- krajinný prvek**
- louka a pastvina
 - travinobylinná vegetace s dřevinami
 - listnatý les
 - jehličnatý les
 - smíšený les
 - lesní paseka, holina, školka, keřový porost
 - nelesní dřevinná vegetace
 - umělá vodní plocha
 - vodní tok
 - park, okrasná zahrada, vegetace chatové kolonie

- specifická ZI**
- krajinný prvek**
- ruderalní vegetace, úhor/lado po zemědělské činnosti
 - zahrada
 - drobná drážba
 - maloplošný sad
 - maloplošná vinice
 - velkoplošný sad
 - velkoplošná vinice
- ostatní**
- krajinný prvek**
- maloplošné pole
 - velkoplošné pole (1-30 ha)
 - velkoplošné pole (>30 ha)
 - rekreační a sportovní areál
 - skládka odpadu, sypaná hráz, rozvalina, rozvojová plocha
 - sídelní zástavba
 - průmyslový, zemědělský, komerční areál
 - komunikace

- prvek**
- 1 - jádrový
 - 2 - spojující
 - 3 - vybihající
 - 4 - izolovaný
- realizace ÚSES - priorit**
- nejvyšší - na vysoce erozně ohrožené půdě, uprostřed/na okraji polí, bez ZI
 - střední - na vysoce/středně erozně ohrožené půdě, okraji/uprostřed velkých polí, vedle ZI
 - nejnižší - na mírně/středně erozně ohrožené půdě, okraji/mimo pole, vedle ZI
 - existující/částečně existující ÚSES

Výzkumný ústav Silva Taroucy pro krajinu a okrasné zahradnictví, v.v.i. Brno, 2020

Zdroje: LPIS, ZABAGED, AOPK (mapování biotopů, chráněná území), katastr, ortofoto, územní plán obce

