

## AKČNÍ PLÁN ZELENEJ INFRASTRUKTURY

Přehledová tabulka záměrů z Programu rozvoje obce Nechvalín na období 2018-2024 týkajících se zelené infrastruktury s přiřazením cílů a opatření ze Strategie komunitně vedeného místního rozvoje regionu Kyjovské Slovácko na období 2014-2020 a Strategie zelené infrastruktury na území ORP Kyjov vzniklé v rámci projektu MaGICLandscapes.

ID	záměr	strategie obce		strategie MAS		strategie ZI		financování <sup>1</sup>	
		cíl	opatření	cíl	opatření	cíl	opatření	částka	zdroj
1	<b>Komplexní pozemkové úpravy</b>	1	1.1.	C.1.2.1	O.1.2.1.1	1.1.	1.1.1.	800.000,- Kč	z rozpočtu obce 0%, z rozpočtu státu 100%
	1.2.1.								
2	<b>Oprava rybníka</b>	1	1.1.	C.1.2.1	O.1.2.1.5	1.3.	1.3.1.	800.000,- Kč	dotace + rozpočet obce
	1.3.2.								
3	<b>Úprava přítoků a prostupnost hráze, vyčištění</b>	3	3.3.	C.2.2.2	O.2.2.2.1	1.2.	1.2.3.	500.000,- Kč	rozpočet obce + dotace
4	<b>Výstavba nové rozhledny u stávajícího vysílače T-Mobile</b>	3	3.3.	C.2.2.2	O.2.2.2.1	-	-	2.000.000,- Kč	rozpočet obce + dotace
5	<b>Úprava návsi</b>	1	1.2.	C.1.2.4	O.1.2.4.6	-	-	2.500.000,- Kč	rozpočet obce + dotace
	C.3.3.2			O.3.3.2.3					
6	<b>Revitalizace tvrže (Klobouk)</b>	1	1.2.	C.1.2.4	O.1.2.4.6	1.2.	1.2.3.	100.000,- Kč	rozpočet obce, rozpočet kraje, státu
	C.3.3.2			O.3.3.2.3	1.3.		1.3.2.		

<sup>1</sup>Informace ze strategického plánu obce

### Program rozvoje obce Nechvalín

- Cíl 1: Krajina a příroda
  - 1.1: Funkční krajinný ráz a kvalitní životní prostředí
  - 1.2: Atraktivní vzhled obce
- Cíl 3: Společenské dění, sport, turistika
  - 3.3: Podpora turistiky a cestovního ruchu a údržba památek

### Strategie zelené infrastruktury na území ORP Kyjov

- 1.1. Omezení eroze půdy
  - 1.1.1. Zjemnění krajinné mozaiky
- 1.2. Zlepšení prostupnosti krajiny
  - 1.2.1. Propojení stávající cestní sítě
  - 1.2.3. Vytváření naučných stezek a značení turistických tras
- 1.3. Zlepšení retence vody v krajině
  - 1.3.1. Vznik/obnova vodních ekosystémů
  - 1.3.2. Vznik/obnova prvků zelené infrastruktury

### Strategie komunitně vedeného místního rozvoje regionu Kyjovské Slovácko

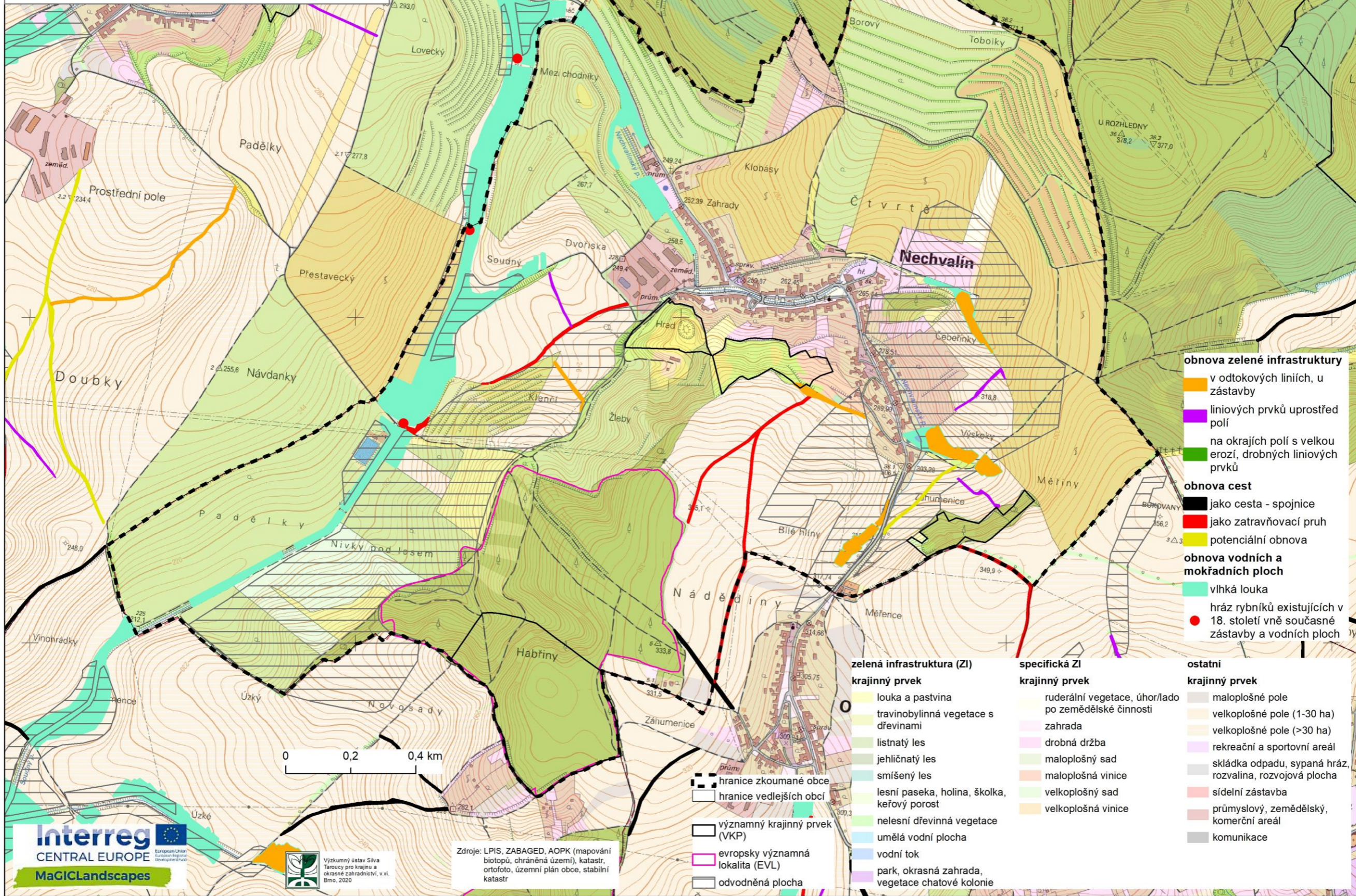
- C.1.2.1: podpora realizace opatření v krajině, osvěta o možnostech krajinných úprav
  - O.1.2.1.1: podpora zahájení a realizace pozemkových úprav
  - O.1.2.1.5: rozšíření vodních ploch v krajině (vodní nádrže, rybníky, mokřady)
- C.1.2.4: zkvalitnění environmentálního prostředí, zvýšení povědomí o environmentálním prostředí
  - O.1.2.4.6: podpora obnovy a rozvoje sídelní zeleně, zeleně v místech setkávání občanů
- C.2.2.2: podpora infrastruktury pro cestovní ruch
  - O.2.2.2.1: budování infrastruktury pro turistický ruch a budování doplňkové infrastruktury pro cestovní ruch (značení, tematické stezky, odpočívky atd.)
- C.3.3.2: podpora údržby vzhledu obce
  - O.3.3.2.3: budování a úpravy venkovních prostor pro setkávání (návsi, náměstí, parky, relaxační zóny)
  - O.3.3.2.4: podpora vybavení pro venkovní prostory určené k setkávání

Doplňující popis záměrů vzhledem k mapě prostředků naplňování jednotlivých cílů.

ID	záměr	zobrazení v mapě	popis
1	<b>Komplexní pozemkové úpravy</b>	ANO	V mapě obnovy ZI i prioritizace ÚSES jsou prvky, které by mohly být součástí Plánu společných zařízení.
2	<b>Oprava rybníka</b>	NE	
3	<b>Vybudování naučné stezky ke tvrzi</b>	NE	
4	<b>Výstavba nové rozhledny u stávajícího vysílače T-Mobile</b>	NE	
5	<b>Úprava návsi</b>	NE	Mapy se netýkají intravilánu obce.
6	<b>Revitalizace tvrže (Klobouk)</b>	NE	



**Obnova cest a prvků zelené infrastruktury pro lepší prostupnost krajiny, zadrženi vody v krajině a jako protierozní opatření v obci Nechvalín**



**obnova zelené infrastruktury**

- v odtokových liniích, u zástavby
- liniových prvků uprostřed polí
- na okrajích polí s velkou erozí, drobných liniových prvků

**obnova cest**

- jako cesta - spojnice
- jako zatravnovací pruh
- potenciální obnova

**obnova vodních a mokřadních ploch**

- vlhká louka
- hráz rybníků existujících v 18. století vně současné zástavby a vodních ploch

**zelená infrastruktura (ZI)**

**krajinný prvek**

- louka a pastvina
- travinobylinná vegetace s dřevinami
- listnatý les
- jehličnatý les
- smíšený les
- lesní paseka, holina, školka, keřový porost
- nelesní dřevinná vegetace
- umělá vodní plocha
- vodní tok
- park, okrasná zahrada, vegetace chatové kolonie

**specifická ZI**

**krajinný prvek**

- ruderální vegetace, úhor/lado po zemědělské činnosti
- zahrada
- drobná držba
- maloplošný sad
- maloplošná vinice
- velkoplošný sad
- velkoplošná vinice

**ostatní**

**krajinný prvek**

- maloplošné pole
- velkoplošné pole (1-30 ha)
- velkoplošné pole (>30 ha)
- rekreační a sportovní areál
- skládka odpadu, sypaná hráz, rozvalina, rozvojová plocha
- sídelní zástavba
- průmyslový, zemědělský, komerční areál
- komunikace

- hranice zkoumané obce
- hranice vedlejších obcí
- významný krajinný prvek (VKP)
- evropsky významná lokalita (EVL)
- odvodňená plocha

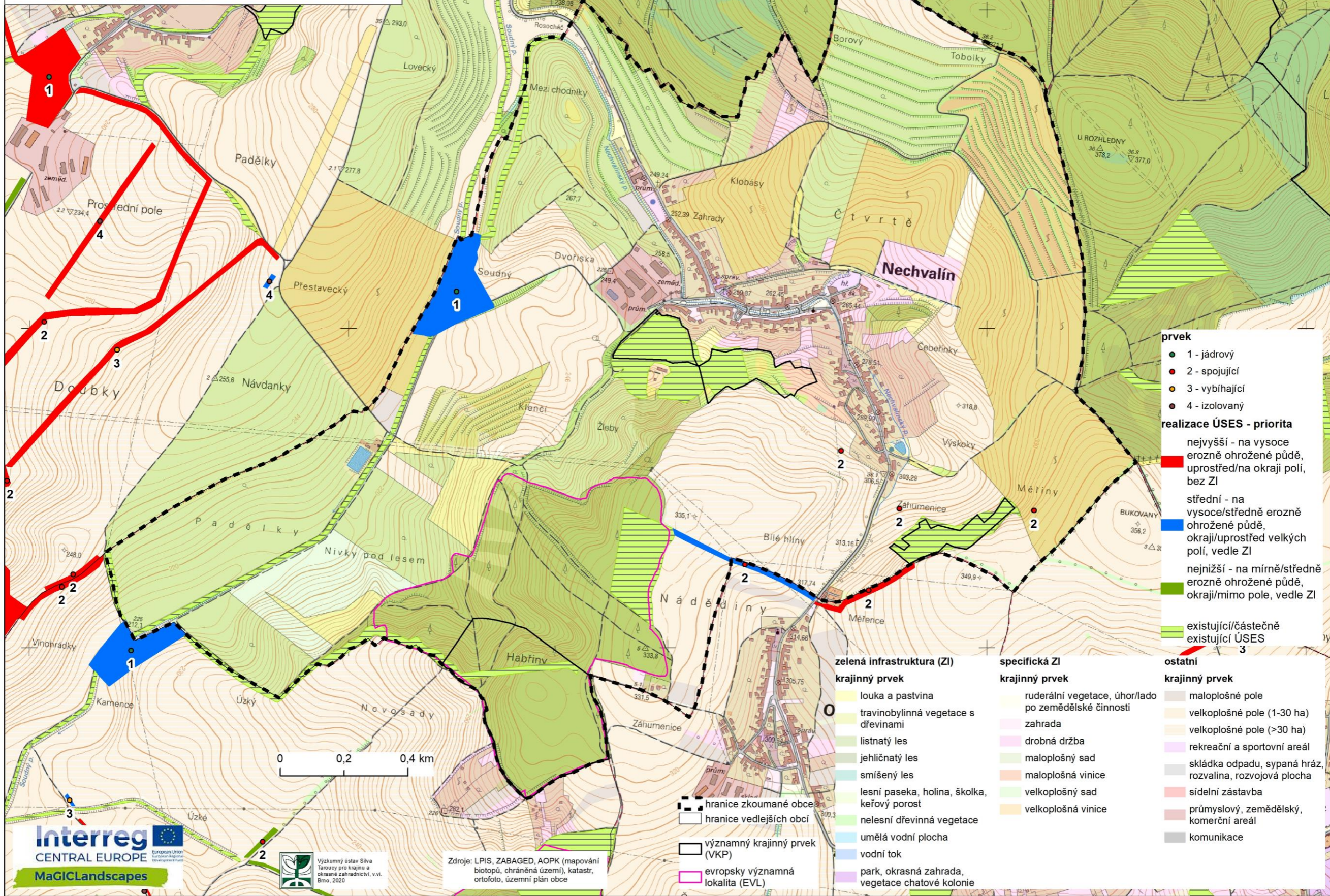
Zdroje: LPIS, ZABAGED, AOPK (mapování biotopů, chráněná území), katastr, ortofoto, územní plán obce, stabilní katastr



Výzkumný ústav Silva Taroucy pro krajinu a okrasné zahradnictví, v.v.i. Brno, 2020



**Návrh prioritizace ÚSES jako protierozní opatření a pro zlepšení propojení ekosystémů v obci Nechvalín**



- prvek**
- 1 - jádrový
  - 2 - spojující
  - 3 - vybíhající
  - 4 - izolovaný
- realizace ÚSES - priorita**
- nejvyšší - na vysoce erozně ohrožené půdě, uprostřed/na okraji polí, bez ZI
  - střední - na vysoce/středně erozně ohrožené půdě, okraji/uprostřed velkých polí, vedle ZI
  - nejnižší - na mírně/středně erozně ohrožené půdě, okraji/mimo pole, vedle ZI

- existující/částečně existující ÚSES**
- 3
- zelená infrastruktura (ZI)**
- krajinný prvek**
- louka a pastvina
  - travinobylinná vegetace s dřevinami
  - listnatý les
  - jehličnatý les
  - smíšený les
  - lesní paseka, holina, školka, keřový porost
  - nelesní dřevinná vegetace
  - umělá vodní plocha
  - vodní tok
  - park, okrasná zahrada, vegetace chatové kolonie
- specifická ZI**
- krajinný prvek**
- ruderální vegetace, úhor/lado po zemědělské činnosti
  - zahrada
  - drobná držba
  - maloplošný sad
  - maloplošná vinice
  - velkoplošný sad
  - velkoplošná vinice
- ostatní**
- krajinný prvek**
- maloplošné pole
  - velkoplošné pole (1-30 ha)
  - velkoplošné pole (>30 ha)
  - rekreační a sportovní areál
  - skládka odpadu, sypaná hráz, rozvalina, rozvojová plocha
  - sídelní zástavba
  - průmyslový, zemědělský, komerční areál
  - komunikace

0 0,2 0,4 km

Zdroje: LPIS, ZABAGED, AOPK (mapování biotopů, chráněná území), katastr, ortofoto, územní plán obce



Výzkumný ústav Silva Taroucy pro krajinu a okrasné zahradnictví, v.v.i. Brno, 2020