

AKČNÍ PLÁN ZELENÉ INFRASTRUKTURY

Přehledová tabulka záměrů z Programu rozvoje obce Kostelec na období 2016-2025 týkajících se zelené infrastruktury s přiřazením cílů a opatření ze Strategie komunitně vedeného místního rozvoje regionu Kyjovské Slovácko na období 2014-2020 a Strategie zelené infrastruktury na území ORP Kyjov vzniklé v rámci projektu MaGICLandscapes.

ID	záměr	strategie obce		strategie MAS		strategie ZI		financování ¹	
		cíl	opatření	cíl	opatření	cíl	opatření	částka	zdroj
1	Dokončení pozemkových úprav	1	1.1.	C.1.2.1	O.1.2.1.1	1.1. 1.2. 1.3.	1.1.1. 1.2.1. 1.2.2. 1.3.1. 1.3.2.		Národní zdroje
	<i>Dokončit pozemkové úpravy a tím komplexně vyřešit území, prostorově a funkčně uspořádat pozemky, zpřístupnit pozemky</i>								
2	Realizování opatření ke snížení nebezpečí způsobení škod při povodních, realizování plánu společných zařízení	1	1.1.	C.1.2.2 C.1.2.1	O.1.2.2.1 O.1.2.1.3 O.1.2.1.4	1.1. 1.3.	1.1.1. 1.3.1. 1.3.2.	30 mil. Kč	Obecní rozpočet, soukromí investoři, národní zdroje
	<i>Po dokončení pozemkových úprav realizovat plán společných zařízení (PSZ) dle navržených priorit prvků PSZ schválených zastupitelstvem obce Kostelec dne 30. 1. 2013, realizovat opatření ke snížení nebezpečí způsobení škod při povodních</i>								
3	Vybudování posezení s vyhlídkou	4	4.2.	C.2.2.2 C.3.3.2	O.2.2.2.1 O.3.3.2.4	1.2.	1.2.3.	500 tis. Kč	Obecní rozpočet, vhodné dotační tituly
	<i>Vybudovat posezení s vyhlídkou (Nad Starů horů) na podporu turistiky a zatraktivnění obce</i>								
4	Zatraktivnění významných krajinných prvků v obci, např. vybudováním naučných stezek, cyklotras, posílení extravilánové zeleně	4	4.2.	C.2.2.1 C.2.2.2	O.2.2.1.1 O.2.2.2.1	1.2. 1.3.	1.2.1. 1.2.3. 1.3.2.	500 tis. Kč	Obecní rozpočet, vhodné dotační tituly
	<i>Vytipovat lokality, připravit a realizovat naučné stezky s doprovodnými aktivitami (informačních tabule, lavičky)</i>								
5	Provedení revitalizace zeleně, veřejných prostranství	1	1.2	C.1.2.4	O.1.2.4.5 O.1.2.4.6	1.3.	1.3.2.	900 tis. Kč	Obecní rozpočet, vhodné dotační tituly
	<i>Výsadba nové zeleně</i>								
6	Racionalizování údržby zeleně	1	1.2	C.1.2.4	O.1.2.4.5 O.1.2.4.6	1.3.	1.3.2.	100 tis. Kč	Obecní rozpočet, vhodné dotační tituly
	<i>Provádět takové zásahy ve veřejné zeleni, které do budoucna zefektivní vynakládání finančních prostředků na údržbu zeleně, vytvořit pasport veřejné zeleně, zpracovat plán údržby zeleně v intravilánu obce s důrazem na retenci srážek</i>								
7	Realizování plánu na "zkrášlení" návsi	1	1.2	C.3.3.2	O.3.3.2.3	-	-	3 mil. Kč	Obecní rozpočet, vhodné dotační tituly
	<i>Upravit náves např. výsadbou zeleně</i>								

¹Informace ze strategického plánu obce

Program rozvoje obce Kostelec

- Cíl 1: Příroda, krajina a životní prostředí
 - 1.1: Pozemkové úpravy a opatření v krajině
 - 1.2: Veřejná zeleně
- Cíl 4: Cestovní ruch
 - 4.2: Turistické cíle v obci a krajině

Strategie komunitně vedeného místního rozvoje regionu Kyjovské Slovácko

- C.1.2.1: podpora realizace opatření v krajině, osvěta o možnostech krajinných úprav
 - O.1.2.1.1: podpora zahájení a realizace pozemkových úprav
 - O.1.2.1.3: budování a udržování polních a lesních cest, přístup k lesní půdě
 - O.1.2.1.4: podpora dalších procesů vedoucích k zlepšení prostupnosti krajiny
- C.1.2.2: podpora protipovodňových a protierozních opatření
 - O.1.2.2.1: budování funkčních protierozních a protipovodňových bariér
- C.1.2.4: zkvalitnění environmentálního prostředí, zvýšení povědomí o environmentálním prostředí
 - O.1.2.4.5: podpora zpracování koncepčních dokumentů pro systematickou obnovu zeleně v obcích
 - O.1.2.4.6: podpora obnovy a rozvoje sídelní zeleně, zeleně v místech setkávání občanů
- C.2.2.2: podpora infrastruktury pro cestovní ruch
 - O.2.2.2.1: budování infrastruktury pro turistický ruch a budování doplňkové infrastruktury pro cestovní ruch (značení, tematické stezky, odpočívky atd.)
- C.3.3.2: podpora údržby vzhledu obce
 - O.3.3.2.3: budování a úpravy venkovních prostor pro setkávání (návsi, náměstí, parky, relaxační zóny)
 - O.3.3.2.4: podpora vybavení pro venkovní prostory určené k setkávání

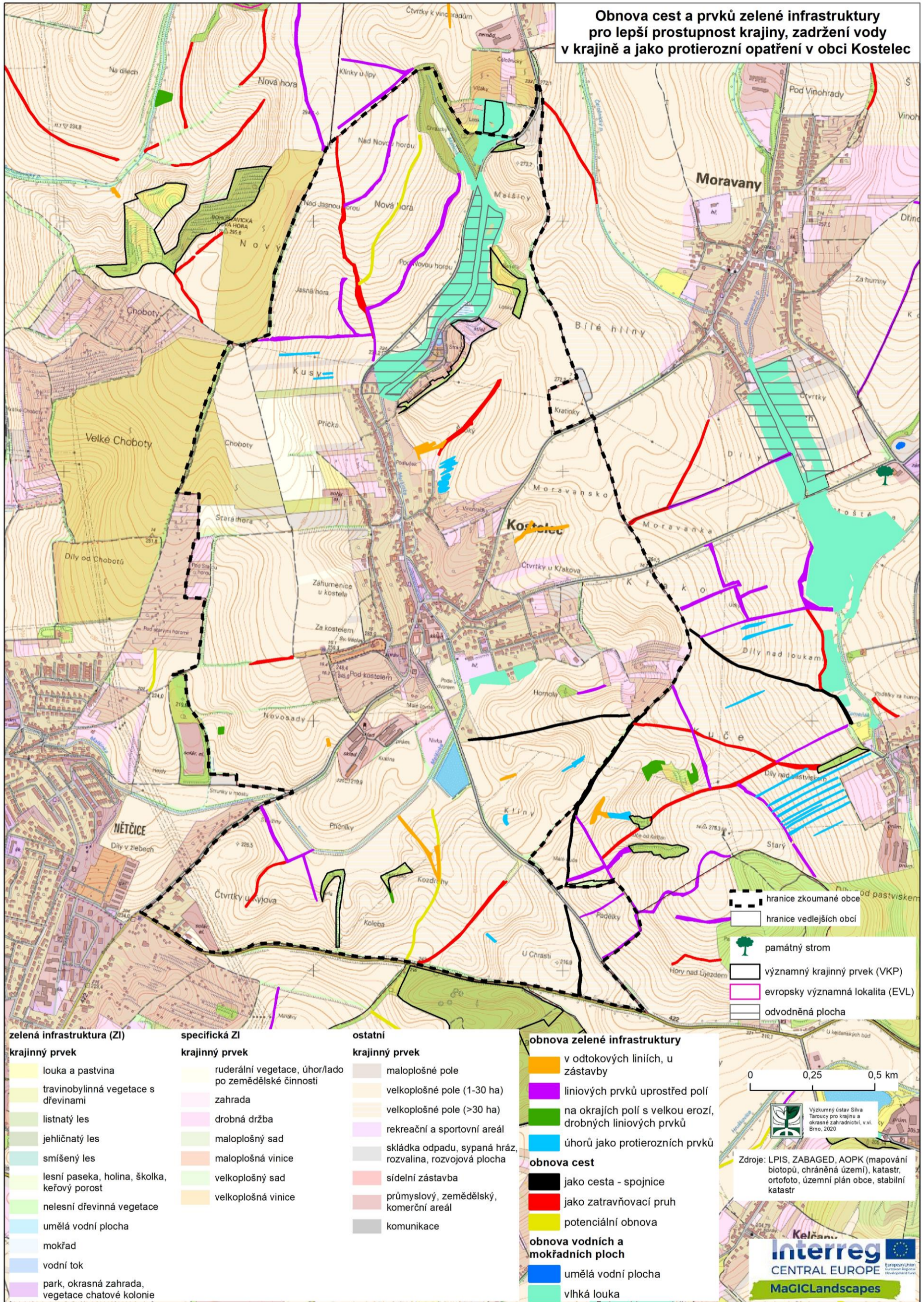
Strategie zelené infrastruktury na území ORP Kyjov

- 1.1. Omezení eroze půdy
 - 1.1.1. Zjemnění krajinné mozaiky
- 1.2. Zlepšení prostupnosti krajiny
 - 1.2.1. Propojení stávající cestní sítě
 - 1.2.2. Zlepšení migrace organismů
 - 1.2.3. Vytváření naučných stezek a značení turistických tras
- 1.3. Zlepšení retence vody v krajině
 - 1.3.1. Vznik/obnova vodních ekosystémů
 - 1.3.2. Vznik/obnova prvků zelené infrastruktury

Doplňující popis záměrů vzhledem k mapě prostředků naplňování jednotlivých cílů.

ID	záměr	zobrazení v mapě	popis
1	Dokončení pozemkových úprav	ANO	V mapě obnovy ZI i prioritizace ÚSES jsou prvky, které by mohly být součástí Plánu společných zařízení.
2	Realizování opatření ke snížení nebezpečí způsobení škod při povodních, realizování plánu společných zařízení	ANO	V obou mapách jsou doporučení pro budování prvků ZI.
3	Vybudování posezení s vyhlídkou	NE	
4	Zatraktivnění významných krajinných prvků v obci, např. vybudováním naučných stezek, cyklotras, posílení extravilánové zeleně	ANO	V mapě obnovy cest a ZI jsou naznačeny cesty z poloviny 19. století které je možné obnovit. Jejich obnovení pomůže k lepší prostupnosti krajiny a je možné na nich vyznačit naučnou stezku. Vedou také v těsné blízkosti VKP.
5	Provedení revitalizace zeleně, veřejných prostranství	ANO	V obou mapách jsou vyznačeny prvky ZI, které by bylo možné realizovat.
6	Racionalizování údržby zeleně	NE	
7	Realizování plánu na "zkrášlení" návsi	NE	

Obnova cest a prvků zelené infrastruktury pro lepší prostupnost krajiny, zadržení vody v krajině a jako protierozní opatření v obci Kostelec



zelená infrastruktura (ZI)	
krajinný prvek	
[Yellow]	louka a pastvina
[Light Green]	travnobylinná vegetace s dřevinami
[Green]	listnatý les
[Dark Green]	jehličnatý les
[Teal]	smíšený les
[Light Green]	lesní paseka, holina, školka, keřový porost
[Light Green]	nelesní dřevinná vegetace
[Light Blue]	umělá vodní plocha
[Light Blue]	mokřad
[Blue]	vodní tok
[Purple]	park, okrasná zahrada, vegetace chatové kolonie

specifická ZI	
krajinný prvek	
[Light Green]	ruderalní vegetace, úhor/lado po zemědělské činnosti
[Pink]	zahrada
[Light Green]	drobná drážba
[Light Green]	maloplošný sad
[Light Green]	maloplošná vinice
[Light Green]	velkoplošný sad
[Light Green]	velkoplošná vinice

ostatní	
krajinný prvek	
[Light Brown]	maloplošné pole
[Light Brown]	velkoplošné pole (1-30 ha)
[Light Brown]	velkoplošné pole (>30 ha)
[Light Purple]	rekreační a sportovní areál
[Light Grey]	skládky odpadu, sypaná hráz, rozvalina, rozvojová plocha
[Light Red]	sídelní zástavba
[Light Red]	průmyslový, zemědělský, komerční areál
[Grey]	komunikace

obnova zelené infrastruktury	
[Orange]	v odtokových liniích, u zástavby
[Purple]	liniových prvků uprostřed polí
[Green]	na okrajích polí s velkou erozí, drobných liniových prvků
[Light Blue]	úhorů jako protierozních prvků
obnova cest	
[Black]	jako cesta - spojnice
[Red]	jako zatravnňovací pruh
[Yellow]	potenciální obnova
obnova vodních a mokřadních ploch	
[Blue]	umělá vodní plocha
[Teal]	vlhká louka

[Dashed line]	hranice zkoumané obce
[Solid line]	hranice vedlejších obcí
[Tree icon]	památný strom
[Black outline]	významný krajinný prvek (VKP)
[Pink outline]	evropsky významná lokalita (EVL)
[Blue outline]	odvodněná plocha

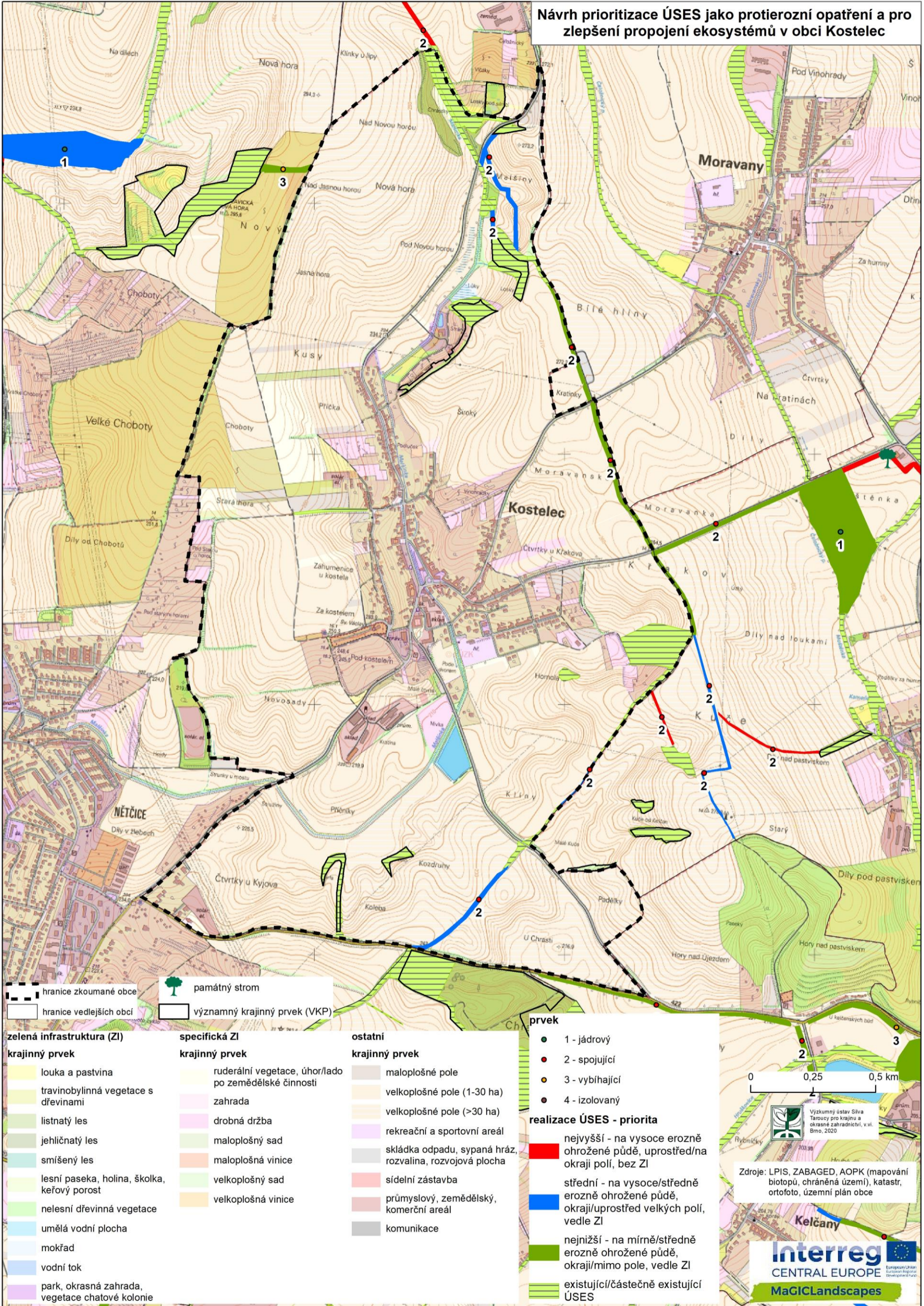
0 0,25 0,5 km

Výzkumný ústav Silva Taroucy pro krajinu a okrasné zahradnictví, v.v.i. Brno, 2020

Zdroje: LPIS, ZABAGED, AOPK (mapování biotopů, chráněná území), katastr, ortofoto, územní plán obce, stabilní katastr

Kelčany
Interreg
CENTRAL EUROPE
MaGICLandscapes

Návrh prioritizace ÚSES jako protierozní opatření a pro zlepšení propojení ekosystémů v obci Kostelec



hranice zkoumané obce
 hranice vedlejších obcí
● památný strom
 významný krajinný prvek (VKP)

zelená infrastruktura (ZI)	
krajinný prvek	
 louka a pastvina	
 travinobylinná vegetace s dřevinami	
 listnatý les	
 jehličnatý les	
 smíšený les	
 lesní paseka, holina, školka, keřový porost	
 nelesní dřevinná vegetace	
 umělá vodní plocha	
 mokřad	
 vodní tok	
 park, okrasná zahrada, vegetace chatové kolonie	

specifická ZI	
krajinný prvek	
 ruderální vegetace, úhor/lado po zemědělské činnosti	
 zahrada	
 drobná drážba	
 maloplošný sad	
 maloplošná vinice	
 velkoplošný sad	
 velkoplošná vinice	

ostatní	
krajinný prvek	
 maloplošné pole	
 velkoplošné pole (1-30 ha)	
 velkoplošné pole (>30 ha)	
 rekreační a sportovní areál	
 skládka odpadu, sypaná hráz, rozvalina, rozvojová plocha	
 sídelní zástavba	
 průmyslový, zemědělský, komerční areál	
 komunikace	

prvek	
● 1 - jádrový	
● 2 - spojující	
● 3 - vybíhající	
● 4 - izolovaný	

realizace ÚSES - priorit	
	nejvyšší - na vysoce erozně ohrožené půdě, uprostřed/na okraji polí, bez ZI
	střední - na vysoce/středně erozně ohrožené půdě, okraji/uprostřed velkých polí, vedle ZI
	nejnižší - na mírně/středně erozně ohrožené půdě, okraji/mimo pole, vedle ZI
	existující/částečně existující ÚSES



Zdroje: LPIS, ZABAGED, AOPK (mapování biotopů, chráněná území), katastr, ortofoto, územní plán obce

