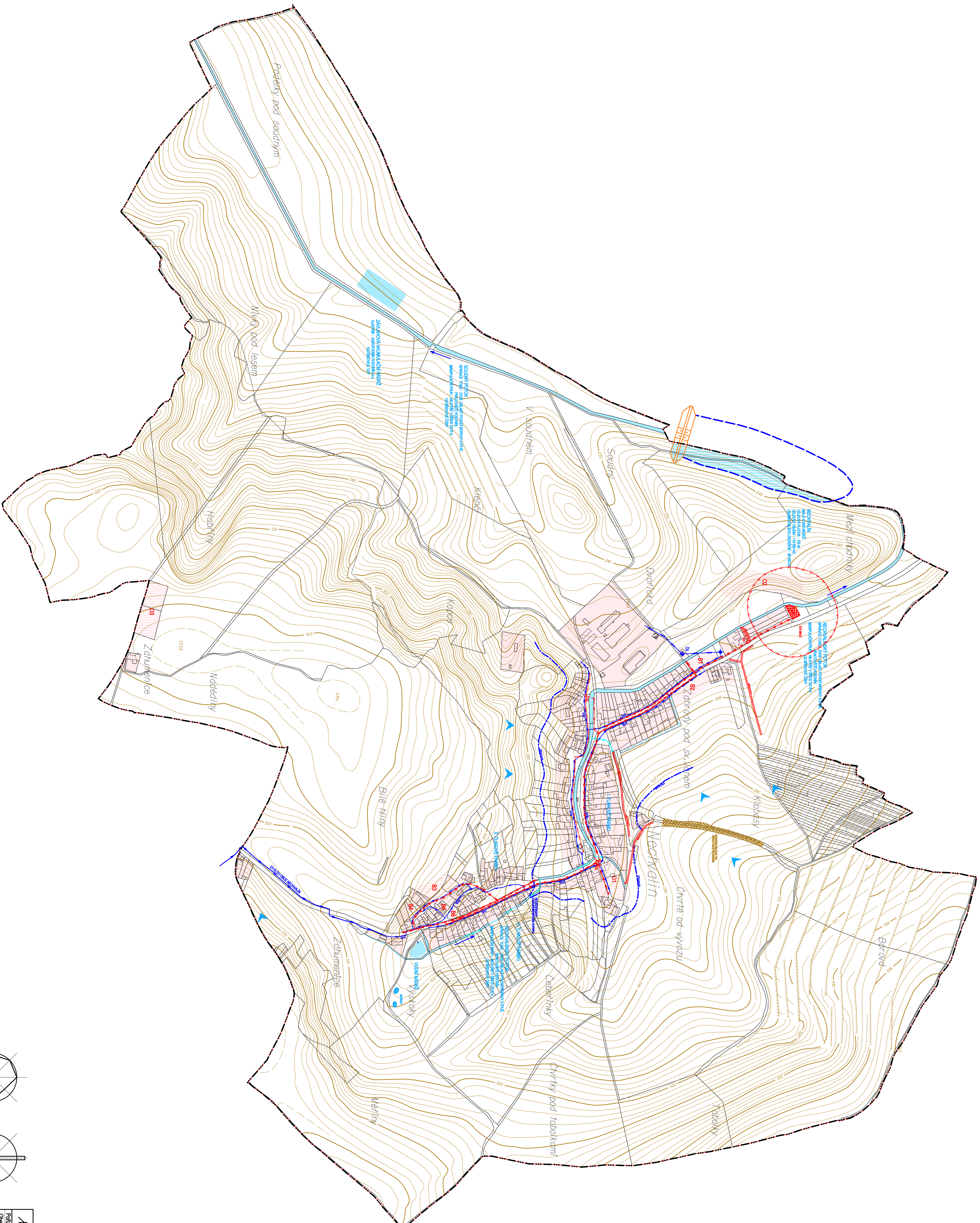


ÚZEMNÍ PLÁN NECHVALÍN



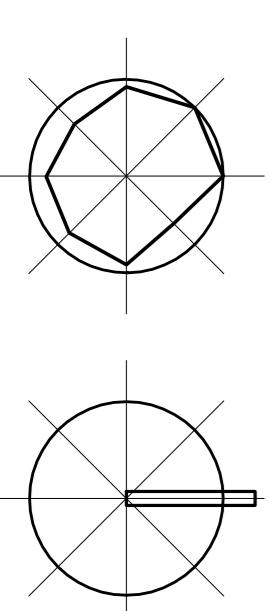
STABILIZOVANÉ PLOCHY
PLOCHY ZMĚN

HRANICE KATASTRÁLNÍ

ZASTAVĚNÉ PLOCHY
ZASTAVITELNÉ PLOCHY
VODNÍ PLOCHY A TOKY

PRŮVLEČNÝ VODOVODNÍ PÁD
ROZVOJOVÁ VODOVODNÍ SÍTĚ - I. TLAKOVÉ PÁSMO
ROZVOJOVÁ VODOVODNÍ SÍTĚ - II. TLAKOVÉ PÁSMO
VYTĚLÁVÝ VODOVODNÍ PÁD
REDUKČNÍ ŠACHTA
ČERPAČÍ STANICE
VODNÍ ŽRNOU
HRANICE TLAKOVÝCH PÁSEM
MOKŘADY

JEDNOTNÁ KANALIZACE
SPÍŠŤOVÁ KANALIZACE
VYTĚLÁK OPADNÝCH VOD
ZATŘIBNĚNÝ VODNÍ TOK
ČERPAČÍ STANICE
DEŠŤOVÝ ODELOVAČ
ZÁCHYTNÝ PŘÍKOP
OŠTRINA OPADNÝCH VOD
OCHRANNÉ PÁSMA OŠTRIN OPADNÝCH VOD
UKONČENÁ SKLADKA TČO - REGULTAČNICE PROVEDENA
PŘÍTOK EXTRAVALEVOVÝCH VOD
HRÁZNÍMOROVANÉ VODNÍ NÁDRŽE



MD Inž. arch. Vladimír Duška, Kamenná 3858, Zlín 760 01	Zak. č.: 0620/03
Poradovatel: Městský úřad Nýřov, odbor stavebního řádu a územního plánování	Arch. č.: 430/03
Objekt: Nechvalín	Stavba: Mlýnský náhon
Autor: Ing. Jitka Hrabová	datum: 05/2008
Uzemní plán NECHVALÍN	Mapový: 1:5000
Období: TECHNICKÁ INFRASTRUKTURA - VODNÍ HOSPODÁŘSTVÍ	C.v.: A.2.4