

ÚP VACENOVICE

ORGANIZACE ÚZEMÍ

- HRANICE BRŠENÉHO ÚZEMÍ - KATASTRU OBCE VACENOVICE
- HRANICE ZASTAVĚNÉHO ÚZEMÍ OBCE K DATU 23.3.2021
- HRANICE ZASTAVĚNÝCH PLOCH
- HRANICE PLOCH A KORIDORŮ, VE KTERÝCH JE ULOŽENO PROJEVĚNÍ ZMĚNY VYUŽITÍ ÚZEMNÍ STUDIE
- PRĚSTAVBOVÉ PLOCHY

FUNKČNÍ REGULATIVY FUNKČNÍ PLOCHY - ZÓNY

4a	4b	4c	4d	4e	4f	4g	4h	4i	4j	4k	4l	4m	4n	4o	4p	4q	4r	4s	4t	4u	4v	4w	4x	4y	4z
5a	5b	5c	5d	5e	5f	5g	5h	5i	5j	5k	5l	5m	5n	5o	5p	5q	5r	5s	5t	5u	5v	5w	5x	5y	5z
6a	6b	6c	6d	6e	6f	6g	6h	6i	6j	6k	6l	6m	6n	6o	6p	6q	6r	6s	6t	6u	6v	6w	6x	6y	6z
7a	7b	7c	7d	7e	7f	7g	7h	7i	7j	7k	7l	7m	7n	7o	7p	7q	7r	7s	7t	7u	7v	7w	7x	7y	7z
11a	11b	11c	11d	11e	11f	11g	11h	11i	11j	11k	11l	11m	11n	11o	11p	11q	11r	11s	11t	11u	11v	11w	11x	11y	11z
12a	12b	12c	12d	12e	12f	12g	12h	12i	12j	12k	12l	12m	12n	12o	12p	12q	12r	12s	12t	12u	12v	12w	12x	12y	12z
14a	14b	14c	14d	14e	14f	14g	14h	14i	14j	14k	14l	14m	14n	14o	14p	14q	14r	14s	14t	14u	14v	14w	14x	14y	14z
15a	15b	15c	15d	15e	15f	15g	15h	15i	15j	15k	15l	15m	15n	15o	15p	15q	15r	15s	15t	15u	15v	15w	15x	15y	15z
16a	16b	16c	16d	16e	16f	16g	16h	16i	16j	16k	16l	16m	16n	16o	16p	16q	16r	16s	16t	16u	16v	16w	16x	16y	16z

REŽIMOVÁ OPATŘENÍ VYUŽITÍ PLOCH (OSTATNÍ REGULATIVY)

- NEZASTAVITELNÉ PLOCHY NA ZEMNĚMÍ STAVABYMI MIMO SOCH A MOBILIAŽE
- BLOK ZASTAVBY SEVRŽENÉHO CHARAKTERU
- ZMĚNY V ÚZEMÍ - NEURBANIZAČNÍHO CHARAKTERU
- NÁVRH REKONSTRUKCE VODNÍCH PRVKŮ
- PROTIEROZNÍ OCHRANNÉ PÁSY

FUNKČNÍ TYPY

upřesnění funkčních typů ve funkčních zónách se řídí textem kapitoly 6.1 (ve výkrese jsou uvedeny funkce odpovídající matrice textu)

- HRANICE PLOCH S RŮZNOU REGULACÍ
- KŘÍŽENÍ HRANICE PLOCH S RŮZNOU REGULACÍ VE SPECIFICKÝCH PODMÍNKÁCH
- HRANICE FUNKČNÍCH TYPŮ (MĚKKA), KTEROU UPŘESNÍ ÚZEMNÍ STUDIE
- HRANICE MEZI STANOVISOVÝMI LIMITNÍMI VÝŠKAMI OBJEKTŮ VE VÝROBNÍ ZÓNĚ

hranice je uvedena s přesností včetně níže níže

KÓD OZNAČENÍ FUNKČNÍHO TYPU

TAB. T2 - FUNKČNÍ TYPY

REGULACE PODLAŽNOSTI V PLOCHÁCH

- HOŘNÍ LIMIT POČTU NADZEMNÍCH PODLAŽÍ (+) = MOŽNOST VYUŽITÍ PODKROVÍ

REGULACE VÝŠKY HALOVÝCH OBJEKTŮ V PLOCHÁCH

- HOŘNÍ LIMIT VÝŠKY HRÉBENE HALA BUDOV V METRECH

PŘÍRODNÍ HODNOTY

- HRANICE REGIONÁLNÍHO BOKORIDORU
- HRANICE LOKÁLNÍHO BIOCENTRA
- HRANICE LOKÁLNÍHO BOKORIDORU
- HRANICE VÝZNAMNÉHO KRAJINĚHO PRVKU (VKP) - REGISTROVANÉ
- HRANICE MALOPLOŠNÉHO ZVLÁŠTNĚ CHRÁNĚNÉHO ÚZEMÍ (ZCHÚ)
- OCHRANNÉ PÁSMO ZCHÚ
- NATURA 2000 - PTO
- NATURA 2000 - EVL, PP
- INTERAKČNÍ PRVKY

VODNÍ HOSPODÁŘSTVÍ

- VODNÍ TOKY - STÁLÉ, ZATRUBNĚNÉ
- VODNÍ TOKY - OBČASNÉ
- VODNÍ PLOCHY TRVALÉHO CHARAKTERU
- ZAMOKŘENÉ PLOCHY - PLOCHY PRO RETENCI, ZPOMALENÍ ODTOKU
- VODOVODNÍ PŘÍRADIČE + OP
- KORIDOR (PROHLÍDNÝ) - ZKAPACITNĚNÝ VODOVODU
- VODOVOD + OP
- VODOJEM + OP
- KANALIZACE SPÁŠKOVÁ + OP
- KANALIZACE SPÁŠKOVÁ VÝTLAK + OP
- KANALIZACE DEŠŤOVÁ + OP
- ODLEŽENÍ VODNÍHO TOKU
- KANALIZAČNÍ ČERPAČI STANICE
- ODVODNĚNÍ

ENERGETIKA, SJOJE

- ELEKTROVOD VVN + OP
- ELEKTROVOD VVN 22 KV VENKOVNÍ + OP
- ELEKTROVOD VVN 22 KV VENKOVNÍ - NA ZRUŠENÍ + OP
- ELEKTROVOD VVN 22 KV ZEMNÍ - KABELOVÉ + OP
- TRAFOSTANICE (T) STŮŽAROVÁ, KIOSKOVÁ, KABELOVOD + OP
- VTL PLYNOVOD + OP
- STL PLYNOVOD + OP
- REGULAČNÍ STANICE VTL/STL
- ZÁKLADNOVÁ STANICE GSM
- DÁLKOVÝ KABEL - DK, DOK + OP
- RADIOKABELOVÁ TRASA + OP
- KORIDOR VVN - VÝHLED DLE ÚPO
- KORIDOR ZVN 40KV DLE ČEPS

SILNICE, DOPRAVA V KLIDU

- SILNICE II A III. TŘÍDY, DOPRAVA V KLIDU + OP
- MÍSTNÍ KOMUNIKACE
- MÍSTNÍ KOMUNIKACE - REGULOVANÁ ZÓNA 30'
- KOMUNIKACE ZKLIDNĚNÉ
- PĚŠÍ KOMUNIKACE, CHODNÍKY, STEZKY
- CYKLOSTEZKY
- ÚČELOVÉ KOMUNIKACE
- ÚČELOVÉ KOMUNIKACE, POJÍZDNÉ CESTY (ZPRVŮVNĚNÍ I NEZPRVŮVNĚNÉ)
- OSTATNÍ
- CYKLOTRASY
- CYKLOTRASY - NÁVRH NA ZRUŠENÍ PŘELOŽKA
- CYKLOTRASA EUROVELO 4
- OP LETIŠTĚ - VNITŘNÍ PŘEKÁŽKOVÁ VODOROVNÁ ROVINA
- ZÁJMŮVÉ ÚZEMÍ LETIŠTĚ A VZLET

INFORMACE

- OZNAČENÍ ROZVOJOVÝCH LOKALIT NÁVRHU
- OCHRANNÉ PÁSMO LESA - 50m
- HRANICE A KÓD BPEJ
- HRANICE A KÓD VNITŘNÍCH TRATÍ
- ROZPŮLYŠNÁ ŽELEŽ
- HRANICE CHRÁNĚNÉHO LOŽISKOVÉHO ÚZEMÍ - VRACOV - 1806000
- HRANICE PODKOROVANÉHO ÚZEMÍ - DUBŠANSY I, RATŠKOVIC 2
- HRANICE LOŽISKA NEBOJSTŤNÝCH SURVOVNÍ - VACENOVICE - 308572
- LEŽIVÉ PLOŠNÉ SOUVISL. M.S.
- PAMÁTKOVÉ CHRÁNĚNÉ OBJEKTY
- KŘÍŽ SOCHAŘAPLČKA
- PŘETNÍ OCHRANNÉ PÁSMO HŘBITOVA
- VÁLČNÉ HROBY A PAMÁTNÍKY - ZÁK. č. 122/2004 Sb.
- ROZHLÉDOVÁ PLOŠINA, ROZHLÉDNA

INFORMACE K PLOCHÁM DOPRAVY

- ZASTÁVKA VEŘEJNÉ AUTOBUSOVÉ DOPRAVY
- AUTOKAROVÁ VEŘEJNÁ DOPRAVA
- OZNAČENÍ VEŘEJNÝCH ŘEŠENÝCH DOPRAVNÍCH ZÁVAD NA KRAJSKÝCH SILNICÍCH

INFORMACE K VODNÍMU HOSPODÁŘSTVÍ

- HRANICE POVODÍ A ČÍSLO HYDROLOGICKÉHO PORADÍ

HRANICE URBANISTICKY CENNÉHO PROSTORU OBCE S OZNAČENÍM

- I - CENTRUM OBCE "DĚDIŠKA"
- II - DOLNÍ KONICE
- III - VÍNNÉ SKLEPY ŽELBYN
- V - HRANICE URBANISTICKY CENNÉHO PROSTRU KRAJINY S OZNAČENÍM
- IV - STANOVISKO
- V - HŘEZIČKO
- VII - KRAJINNÝ PROSTOR SEVERNĚ A VÝCHODNĚ OD OBCE
- VIII - KRAJINNÝ SEGMENT HANTÁLE
- IX - VINOHRADY
- X - RUDNÍK

HRANICE URBANISTICKY CENNÉHO PROSTORU OBCE S OZNAČENÍM

- I - CENTRUM OBCE "DĚDIŠKA"
- II - DOLNÍ KONICE
- III - VÍNNÉ SKLEPY ŽELBYN
- V - HRANICE URBANISTICKY CENNÉHO PROSTRU KRAJINY S OZNAČENÍM
- IV - STANOVISKO
- V - HŘEZIČKO
- VII - KRAJINNÝ PROSTOR SEVERNĚ A VÝCHODNĚ OD OBCE
- VIII - KRAJINNÝ SEGMENT HANTÁLE
- IX - VINOHRADY
- X - RUDNÍK

HRANICE URBANISTICKY CENNÉHO PROSTORU OBCE S OZNAČENÍM

- I - CENTRUM OBCE "DĚDIŠKA"
- II - DOLNÍ KONICE
- III - VÍNNÉ SKLEPY ŽELBYN
- V - HRANICE URBANISTICKY CENNÉHO PROSTRU KRAJINY S OZNAČENÍM
- IV - STANOVISKO
- V - HŘEZIČKO
- VII - KRAJINNÝ PROSTOR SEVERNĚ A VÝCHODNĚ OD OBCE
- VIII - KRAJINNÝ SEGMENT HANTÁLE
- IX - VINOHRADY
- X - RUDNÍK

HRANICE URBANISTICKY CENNÉHO PROSTORU OBCE S OZNAČENÍM

- I - CENTRUM OBCE "DĚDIŠKA"
- II - DOLNÍ KONICE
- III - VÍNNÉ SKLEPY ŽELBYN
- V - HRANICE URBANISTICKY CENNÉHO PROSTRU KRAJINY S OZNAČENÍM
- IV - STANOVISKO
- V - HŘEZIČKO
- VII - KRAJINNÝ PROSTOR SEVERNĚ A VÝCHODNĚ OD OBCE
- VIII - KRAJINNÝ SEGMENT HANTÁLE
- IX - VINOHRADY
- X - RUDNÍK

HRANICE URBANISTICKY CENNÉHO PROSTORU OBCE S OZNAČENÍM

- I - CENTRUM OBCE "DĚDIŠKA"
- II - DOLNÍ KONICE
- III - VÍNNÉ SKLEPY ŽELBYN
- V - HRANICE URBANISTICKY CENNÉHO PROSTRU KRAJINY S OZNAČENÍM
- IV - STANOVISKO
- V - HŘEZIČKO
- VII - KRAJINNÝ PROSTOR SEVERNĚ A VÝCHODNĚ OD OBCE
- VIII - KRAJINNÝ SEGMENT HANTÁLE
- IX - VINOHRADY
- X - RUDNÍK

HRANICE URBANISTICKY CENNÉHO PROSTORU OBCE S OZNAČENÍM

- I - CENTRUM OBCE "DĚDIŠKA"
- II - DOLNÍ KONICE
- III - VÍNNÉ SKLEPY ŽELBYN
- V - HRANICE URBANISTICKY CENNÉHO PROSTRU KRAJINY S OZNAČENÍM
- IV - STANOVISKO
- V - HŘEZIČKO
- VII - KRAJINNÝ PROSTOR SEVERNĚ A VÝCHODNĚ OD OBCE
- VIII - KRAJINNÝ SEGMENT HANTÁLE
- IX - VINOHRADY
- X - RUDNÍK

HRANICE URBANISTICKY CENNÉHO PROSTORU OBCE S OZNAČENÍM

- I - CENTRUM OBCE "DĚDIŠKA"
- II - DOLNÍ KONICE
- III - VÍNNÉ SKLEPY ŽELBYN
- V - HRANICE URBANISTICKY CENNÉHO PROSTRU KRAJINY S OZNAČENÍM
- IV - STANOVISKO
- V - HŘEZIČKO
- VII - KRAJINNÝ PROSTOR SEVERNĚ A VÝCHODNĚ OD OBCE
- VIII - KRAJINNÝ SEGMENT HANTÁLE
- IX - VINOHRADY
- X - RUDNÍK

HRANICE URBANISTICKY CENNÉHO PROSTORU OBCE S OZNAČENÍM

- I - CENTRUM OBCE "DĚDIŠKA"
- II - DOLNÍ KONICE
- III - VÍNNÉ SKLEPY ŽELBYN
- V - HRANICE URBANISTICKY CENNÉHO PROSTRU KRAJINY S OZNAČENÍM
- IV - STANOVISKO
- V - HŘEZIČKO
- VII - KRAJINNÝ PROSTOR SEVERNĚ A VÝCHODNĚ OD OBCE
- VIII - KRAJINNÝ SEGMENT HANTÁLE
- IX - VINOHRADY
- X - RUDNÍK

HRANICE URBANISTICKY CENNÉHO PROSTORU OBCE S OZNAČENÍM

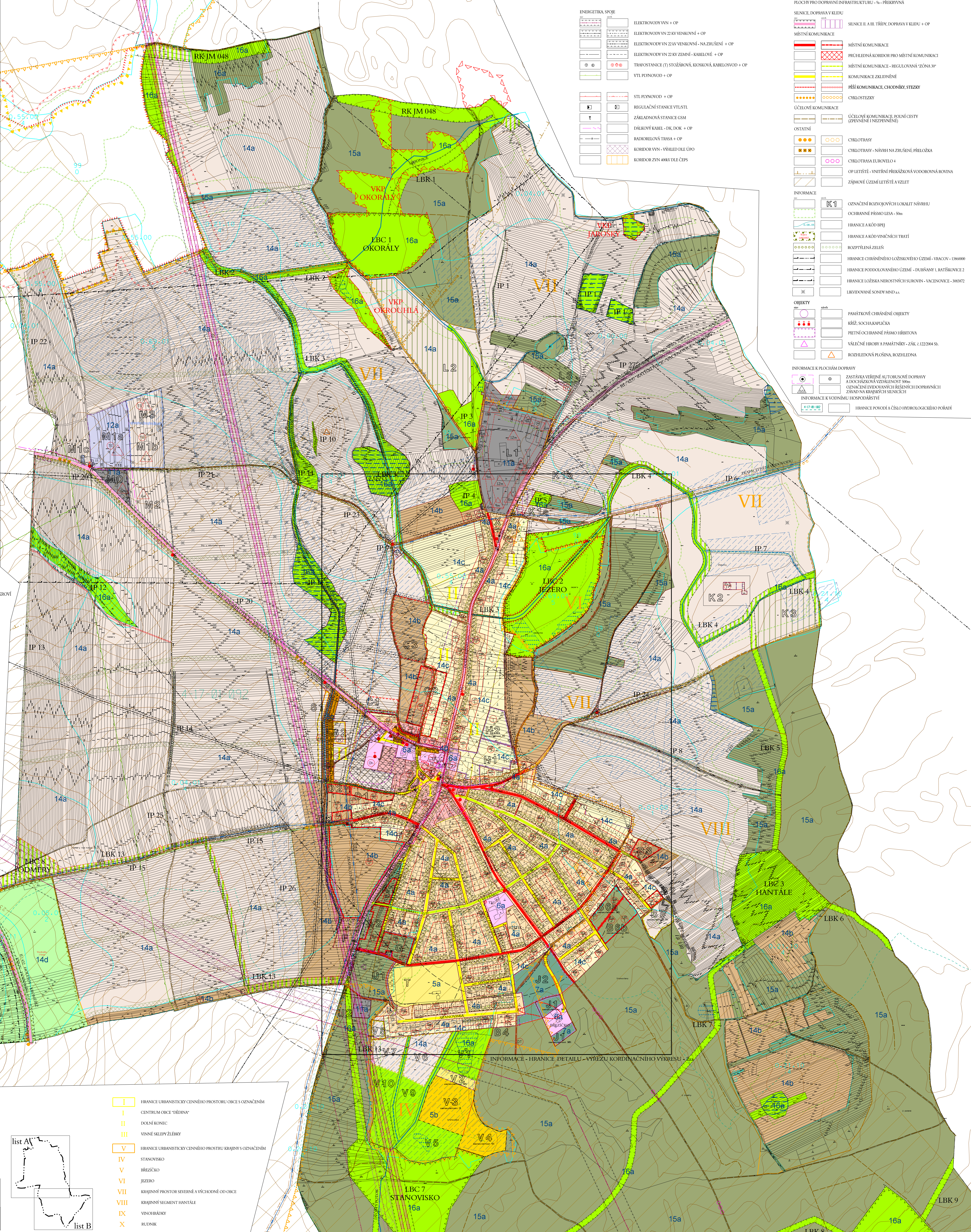
- I - CENTRUM OBCE "DĚDIŠKA"
- II - DOLNÍ KONICE
- III - VÍNNÉ SKLEPY ŽELBYN
- V - HRANICE URBANISTICKY CENNÉHO PROSTRU KRAJINY S OZNAČENÍM
- IV - STANOVISKO
- V - HŘEZIČKO
- VII - KRAJINNÝ PROSTOR SEVERNĚ A VÝCHODNĚ OD OBCE
- VIII - KRAJINNÝ SEGMENT HANTÁLE
- IX - VINOHRADY
- X - RUDNÍK

HRANICE URBANISTICKY CENNÉHO PROSTORU OBCE S OZNAČENÍM

- I - CENTRUM OBCE "DĚDIŠKA"
- II - DOLNÍ KONICE
- III - VÍNNÉ SKLEPY ŽELBYN
- V - HRANICE URBANISTICKY CENNÉHO PROSTRU KRAJINY S OZNAČENÍM
- IV - STANOVISKO
- V - HŘEZIČKO
- VII - KRAJINNÝ PROSTOR SEVERNĚ A VÝCHODNĚ OD OBCE
- VIII - KRAJINNÝ SEGMENT HANTÁLE
- IX - VINOHRADY
- X - RUDNÍK

HRANICE URBANISTICKY CENNÉHO PROSTORU OBCE S OZNAČENÍM

- I - CENTRUM OBCE "DĚDIŠKA"
- II - DOLNÍ KONICE
- III - VÍNNÉ SKLEPY ŽELBYN
- V - HRANICE URBANISTICKY CENNÉHO PROSTRU KRAJINY S OZNAČENÍM
- IV - STANOVISKO
- V - HŘEZIČKO
- VII - KRAJINNÝ PROSTOR SEVERNĚ A VÝCHODNĚ OD OBCE
- VIII - KRAJINNÝ SEGMENT HANTÁLE
- IX - VINOHRADY
- X - RUDNÍK



spolufinancováno z rozpočtu Jihomoravského kraje

LAND STUDIO
Ing. arch. IVO KAHLEČEK, autorizovaný architekt
ODKROUČENÍ ÚZEMNÍHO NÁVRHU

VACENOVICE - ÚZEMNÍ PLÁN
Koordinační výřez

zak.č. 1701
datum 17/10/2022
Zděnek Drápal

měřítko 1 : 5 000
PORIZOVATEL: MEÚ Kyjov

2a
list A

list A
list B