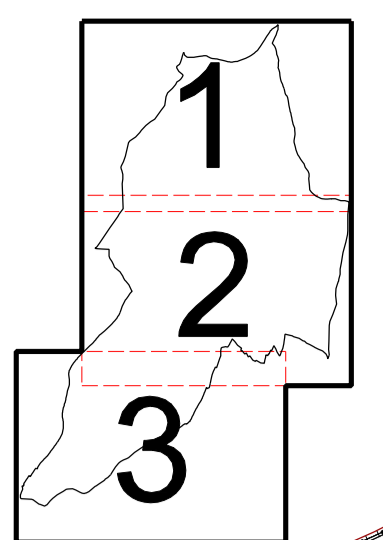


Klad listů: List 1



ÚZEMNÍ PLÁN LOVČICE - ODŮVODNĚNÍ

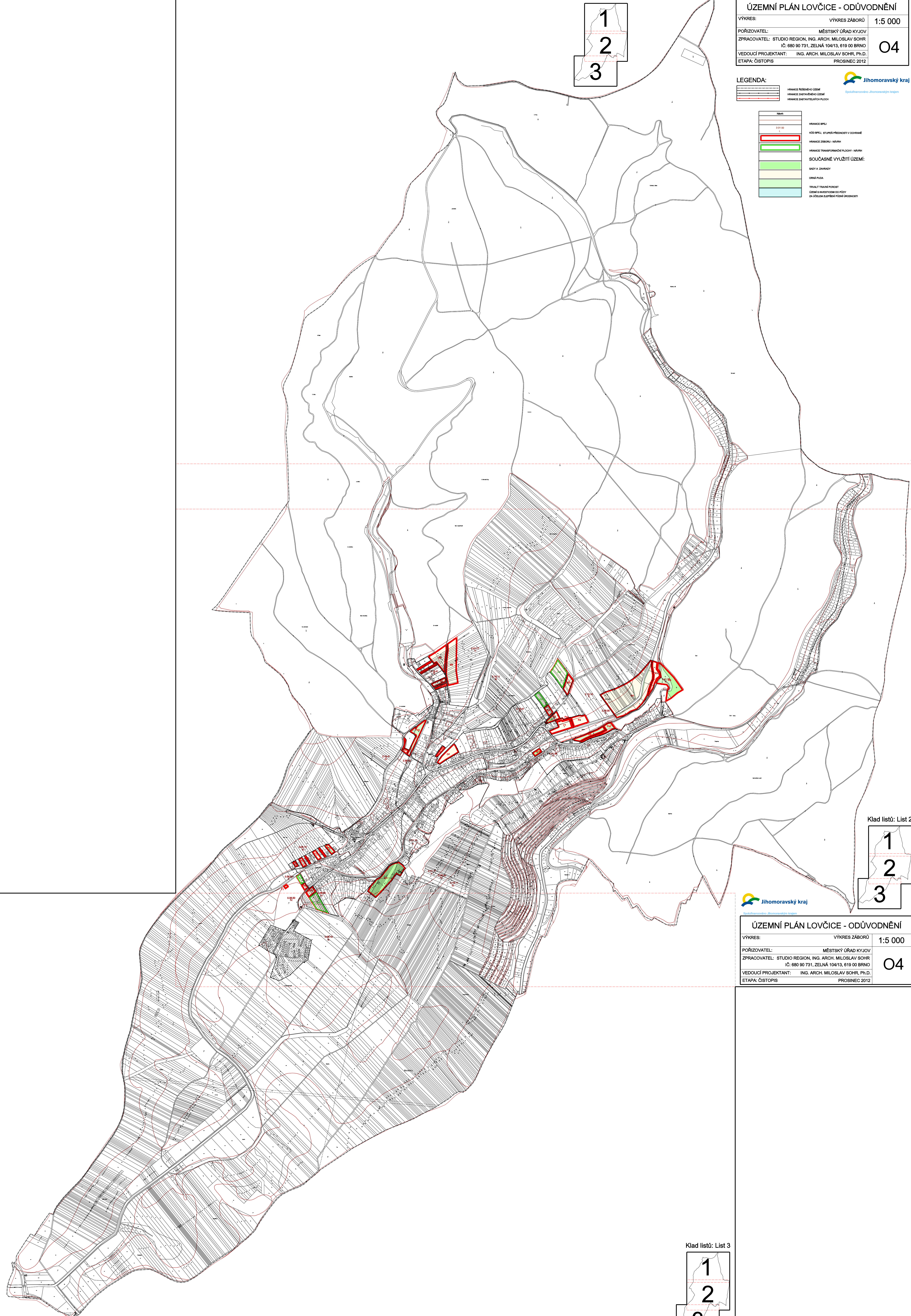
VÝKRES:	VÝKRES ZÁBORŮ	1:5 000
PŮRIZOVATEL:	MĚSTSKÝ ÚŘAD KYJOV	04
ZPRACOVATEL:	STUDIO REGION, ING. ARCH. MILOSLAV SOHR IČ: 680 90 731, ZELNÁ 104/13, 619 00 BRNO	
VEDOUcí PROJEKTANT:	ING. ARCH. MILOSLAV SOHR, Ph.D.	
ETAPA:	ČISTOPIS	PROSINEC 2012

LEGENDA:

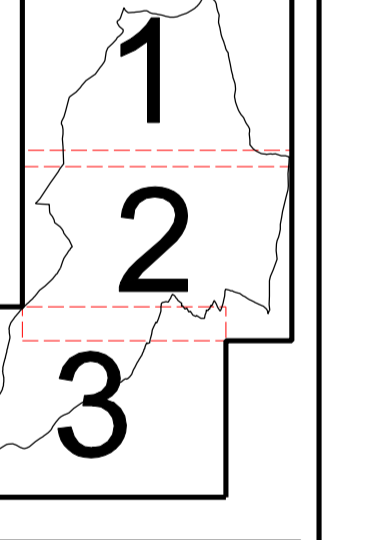
HRANICE MĚSTSKÉHO ÚZEMÍ
 HRANICE ZASTAVĚNÉHO ÚZEMÍ
 HRANICE ZASTAVĚNÝCH PLOCH

HRANICE SVĚTL.
 HRANICE PŮD. STUPNĚ PRŮZNIVOSTI V DOKONALÉ
 HRANICE ZÁBORŮ - NEJŠÍ
 HRANICE TRANSFORMAČNÍ PLOCHY - NEJŠÍ

SOUČASNĚ VYUŽITÍ ÚZEMÍ:
 SVĚTLA ZÁBRANY
 OCHR. PLOCHA
 PŮD. TRANS. PRŮZNIV.
 ÚZEMÍ S NEVÝŠKOVÝM SOU PŮD.
 ZA OCELEN. ZÁBRAN. PŮD. ORODNOSTI



Klad listů: List 2

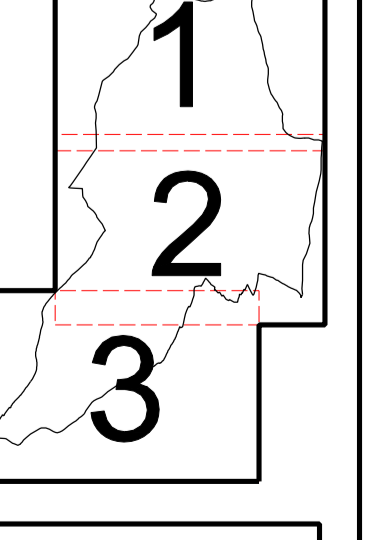


ÚZEMNÍ PLÁN LOVČICE - ODŮVODNĚNÍ

VÝKRES:	VÝKRES ZÁBORŮ	1:5 000
PŮRIZOVATEL:	MĚSTSKÝ ÚŘAD KYJOV	04
ZPRACOVATEL:	STUDIO REGION, ING. ARCH. MILOSLAV SOHR IČ: 680 90 731, ZELNÁ 104/13, 619 00 BRNO	
VEDOUcí PROJEKTANT:	ING. ARCH. MILOSLAV SOHR, Ph.D.	
ETAPA:	ČISTOPIS	PROSINEC 2012



Klad listů: List 3



ÚZEMNÍ PLÁN LOVČICE - ODŮVODNĚNÍ

VÝKRES:	VÝKRES ZÁBORŮ	1:5 000
PŮRIZOVATEL:	MĚSTSKÝ ÚŘAD KYJOV	04
ZPRACOVATEL:	STUDIO REGION, ING. ARCH. MILOSLAV SOHR IČ: 680 90 731, ZELNÁ 104/13, 619 00 BRNO	
VEDOUcí PROJEKTANT:	ING. ARCH. MILOSLAV SOHR, Ph.D.	
ETAPA:	ČISTOPIS	PROSINEC 2012