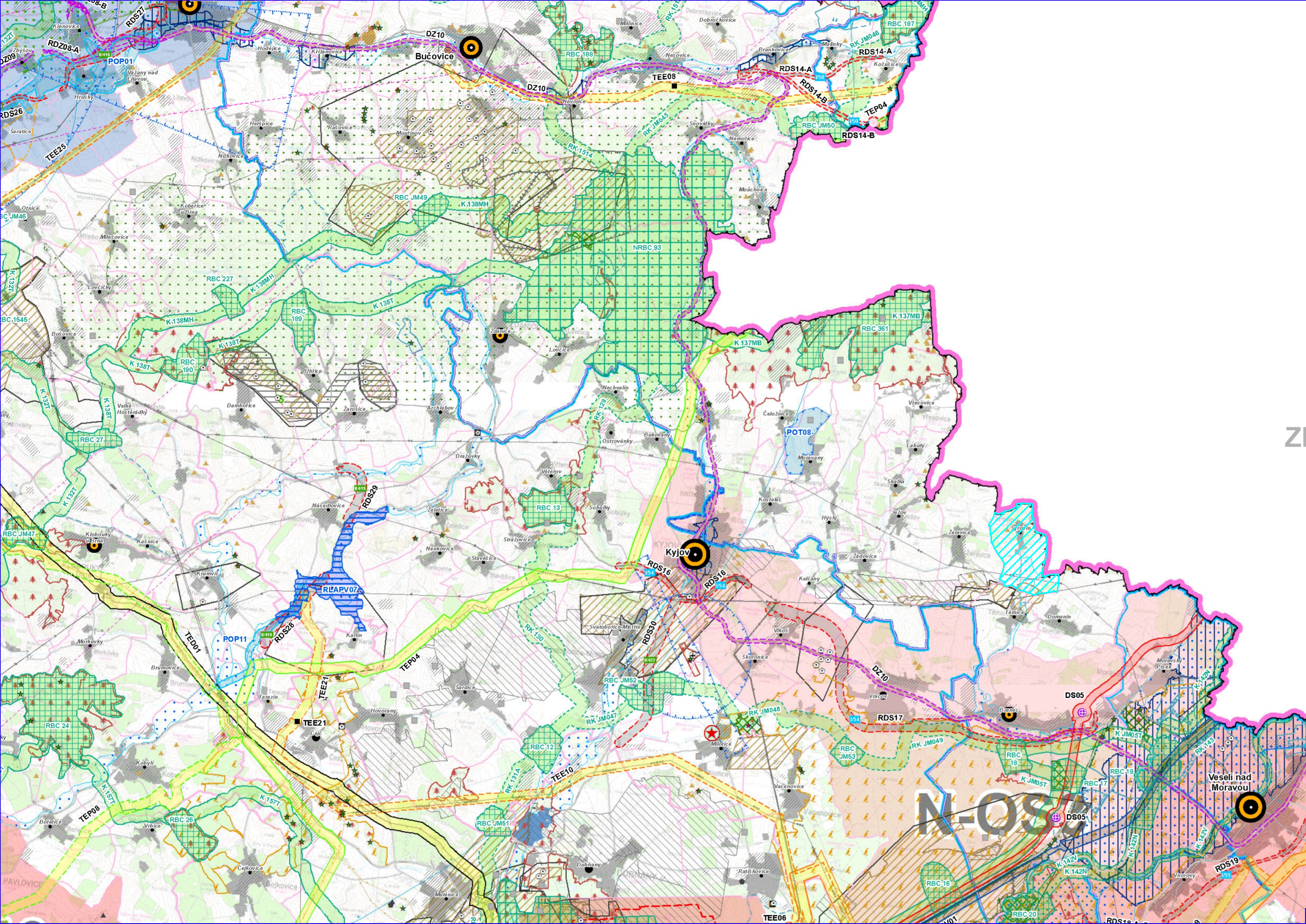


ÚZEMNÍ PLÁN SYROVÍN

ÚPLNÉ ZNĚNÍ PO VYDÁNÍ ZMĚNY Č. 1



LEGENDA JEVY SCHVALOVANÉ

PLOCHY A KORIDORY - NÁVRH

TECHNICKÁ INFRASTRUKTURA

ÚZEMNÍ SYSTÉM EKOLOGICKÉ STABILITY

PLOCHY A KORIDORY - ÚZEMNÍ REZERVA

ROZVOJOVÉ OBLASTI A ROZVOJOVÉ OBY

IDENTIFIKAČNÍ KÓDY PLOCH A KORIDORŮ

DOPRavní INFRASTRUKTURA

TECHNICKÁ INFRASTRUKTURA

KRÍŽOVATKY

VOVNÍ REŽIM - Průpověďová ochrana

OS9

CENTRA OSÍDLNÍ

LEGENDA JEVY INFORMATIVNÍ

ADMINISTRATIVNÍ HRANICE

VEŘEJNÁ DOPRavní A TECHNICKÁ INFRASTRUKTURA

KULTURNÍ A HISTORICKÉ

LÁZNĚ

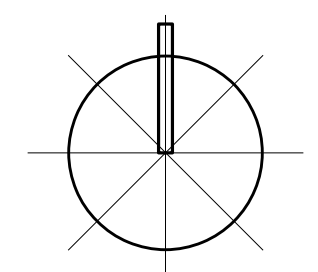
PŘÍRODA A KRAJINA

NEROSTNÉ BOHATSTVÍ

ZVLÁŠTNÍ ZÁJMY

ČÍSLO DÁLNIČNÍ A SILNIČNÍ

ŘEŠENÉ ÚZEMÍ OBCE SYROVÍN



Ing. arch. Vladimír Dujka, Kamenná 3858, Zlín 760 01			
Pořizovatel: Městský úřad Kyjov, odbor životního prostředí a územního plánování	Zak.č.:	14/2019	
Obec: Syrovín	Okres: Hodonín	Kraj: Jihomoravský	Arch.č.:
Akce:	ÚZEMNÍ PLÁN SYROVÍN		Formát:
	ÚPLNÉ ZNĚNÍ PO VYDÁNÍ ZMĚNY Č. 1		Stupeň: ÚZEMNÍ PLÁN
			Datum: 10/2023
			Měřítko: 1:100 000
Obsah:	VÝKRES ŠÍŘŠÍCH VZTAHŮ		Č.v.: B.2.1