

## AKČNÍ PLÁN ZELENÉ INFRASTRUKTURY

Přehledová tabulka záměrů z výstupů Komunitního plánování pro Program rozvoje obce Hovorany týkajících se zelené infrastruktury s přiřazením cílů a opatření ze Strategie komunitně vedeného místního rozvoje regionu Kyjovské Slovácko na období 2014-2020 a Strategie zelené infrastruktury na území ORP Kyjov vzniklé v rámci projektu MaGICLandscapes.

ID	záměr	strategie obce	strategie MAS		strategie ZI	
		oblast	cíl	opatření	cíl	opatření
1	zokruhování cyklostezek - Hovorany - Čejč - Mutěnice - Dubňany - Šardice	Doprava a infrastruktura	C.3.2.1	O.3.2.1.3	1.2.	1.2.1.
2	výsadby stromů, keřů - zdravotní středisko	Příroda, krajina	C.1.2.4 C.3.3.2	O.1.2.4.6 O.3.3.2.3	1.3.	1.3.2.
3	úprava zeleně - i kapličky	Příroda, krajina	C.1.2.4 C.3.3.2	O.1.2.4.6 O.3.3.2.3	1.3.	1.3.2.
4	vyčištění potoka - Mlýnská ulička, Hovoranský potok - konec Hovoran	Příroda, krajina	C.1.2.2	C.1.2.2.2	1.3.	1.3.1.
5	poldry dle plánu (suché, mokré)	Příroda, krajina	C.1.2.1 C.1.2.2	O.1.2.1.5 O.1.2.2.3	1.3.	1.3.1.
6	biopásy - Padělky	Příroda, krajina	C.1.2.1 C.1.2.3	O.1.2.1.2 O.1.2.3.1	1.1.	1.1.1.
7	úprava a údržba lesík - hluboká cesta - nálety	Příroda, krajina	C.1.2.1	O.1.2.1.2	1.3.	1.3.2.
8	retenční nádrže - Padělky, u hasičky, Mlýnská ulička	Příroda, krajina	C.1.2.1 C.1.2.2	O.1.2.1.5 O.1.2.2.3	1.3.	1.3.1.
9	údržba zeleně v obci	Příroda, krajina	C.1.2.4 C.3.3.2	O.1.2.4.6 O.3.3.2.3	1.3.	1.3.2.
10	propagace chráněných území - Lůky, les	Příroda, krajina	C.2.2.2	O.2.2.2.1	1.2.	1.2.3.
11	ZŠ - více informací - vztahy k přírodě	Příroda, krajina	C.1.2.4	O.1.2.4.2	-	-
12	větrná eroze - výsadba větrolamy	Příroda, krajina	C.1.2.3	O.1.2.3.1 O.1.2.3.2	1.3.	1.3.2.
13	větrná eroze - obhospodařování půdy	Příroda, krajina	C.1.2.4	O.1.2.4.4	-	-

### Strategie komunitně vedeného místního rozvoje regionu Kyjovské Slovácko

- C.1.2.1: podpora realizace opatření v krajině, osvěta o možnostech krajinných úprav
  - O.1.2.1.2: podpora systémového zatravňování a zalesňování
  - O.1.2.1.3: budování a udržování polních a lesních cest, přístup k lesní půdě
  - O.1.2.1.4: podpora dalších procesů vedoucí k zlepšení prostupnosti krajiny
- C.1.2.2: podpora protipovodňových a protierozních opatření
  - O.1.2.2.1: budování funkčních protierozních a protipovodňových bariér
  - O.1.2.2.2: podpora úpravy vodních toků, zprůchodňování, čištění vodních toků (stabilní vodní režim krajiny)
- C.1.2.4: zkvalitnění environmentálního prostředí, zvýšení povědomí o environmentálním prostředí
  - O.1.2.4.2: systematické vzdělávání, výchova a osvěta v oblasti ochrany životního prostředí, ekologie
  - O.1.2.4.3: podpora odstraňování znečištění v přírodě -vzduch, voda, půda -(odstranění černých skládek a zamezení vzniku nových)
  - O.1.2.4.5: podpora zpracování koncepčních dokumentů pro systematickou obnovu zeleně v obcích
- C.2.2.2: podpora infrastruktury pro cestovní ruch
  - O.2.2.2.1: budování infrastruktury pro turistický ruch a budování doplňkové infrastruktury pro cestovní ruch (značení, tematické stezky, odpočívky atd.)

- C.3.2.1: podpora udržování a opravy veřejné dopravní infrastruktury a doplňkové dopravní infrastruktury
  - O.3.2.1.3: udržování, opravy a výstavba cyklostezek a cyklotras, multifunkčních stezek a jejich doplňkové infrastruktury
- C.3.3.2: podpora údržby vzhledu obce
  - O.3.3.2.3: budování a úpravy venkovních prostor pro setkávání (návsí, náměstí, parky, relaxační zóny)

### Strategie zelené infrastruktury na území ORP Kyjov

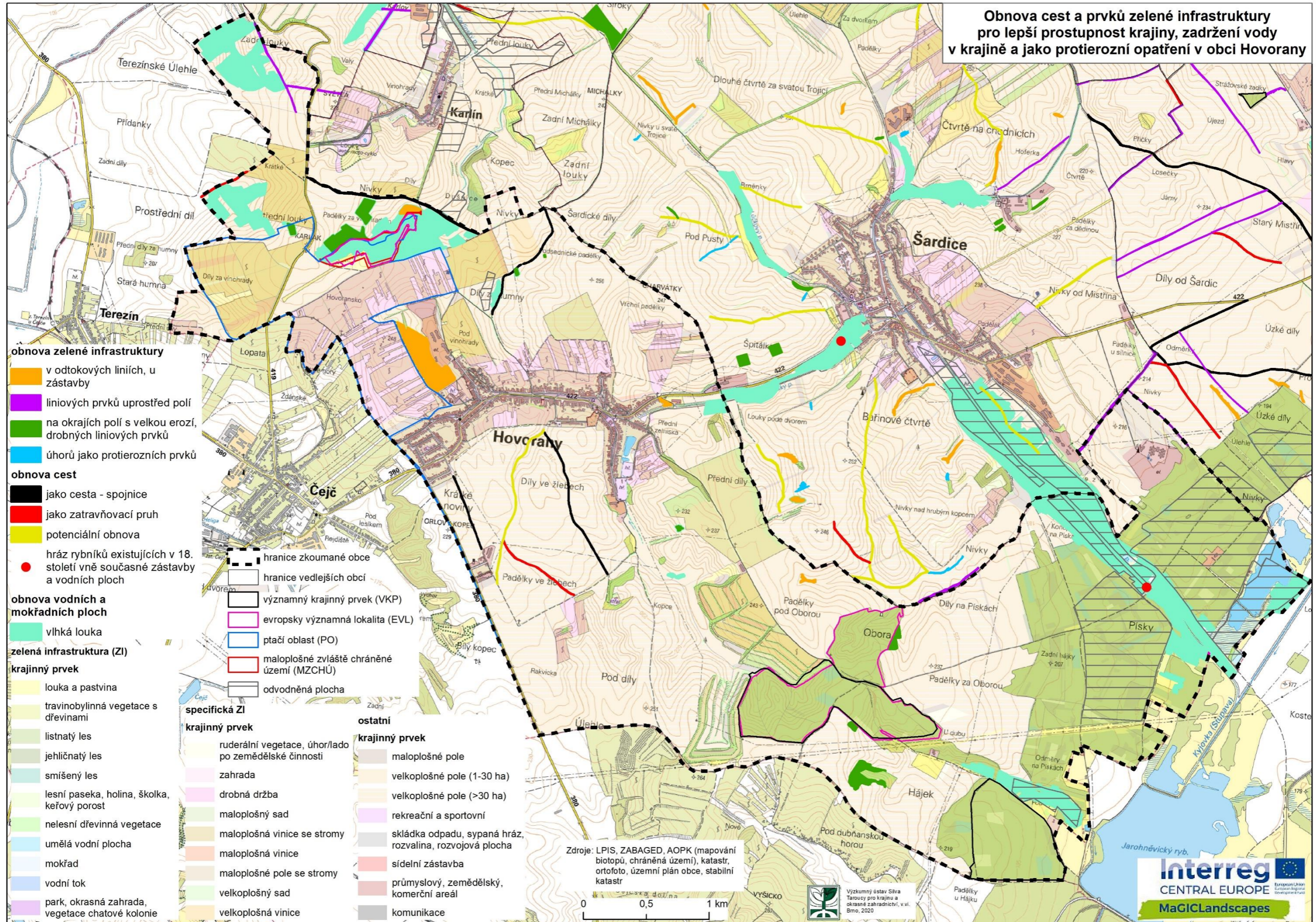
- 1.1. Omezení eroze půdy
  - 1.1.1. Zjemnění krajinné mozaiky
- 1.2. Zlepšení prostupnosti krajiny
  - 1.2.1. Propojení stávající cestní sítě
  - 1.2.3. Vytváření naučných stezek a značení turistických tras
- 1.3. Zlepšení retence vody v krajině
  - 1.3.2. Vznik/obnova prvků zelené infrastruktury

Doplňující popis záměrů vzhledem k mapě prostředků naplňování jednotlivých cílů.

ID	záměr	zobrazení v mapě	popis
1	zokruhování cyklostezek - Hovorany - Čejč - Mutěnice - Dubňany - Šardice	ANO	Pro cyklostezku/cyklotrasu by bylo vhodné vedení mimo hlavní silnici v obci, proto by mohla být obnovena cesta přes "Díly ve žlebech", která by propojila střed obce a střelnici a nabízela by alternativu k cyklotrase Mutěnka. Menší pěší či cyklookruh by se dotvořil obnovou cesty od benzínky k nové zástavbě tak, aby se nemuselo po hlavní silnici.
2	výsadby stromů, keřů - zdravotní středisko	NE	
3	úprava zeleně - i kapličky	NE	
4	vyčištění potoka - Mlýnská ulička, Hovoranský potok - konec Hovorán	NE	
5	poldry dle plánu (suché, mokré)	ANO	Oranžovou barvou je v mapě Obnovy prvků ZI znázorněna plocha v odtokové linii, která byla v polovině 19. století travnatá. Vzhledem k velkému eroznímu smyvu v této lokalitě, by bylo vhodné plochu opět zatravnit a vytvořit zde suchý poldr, jako ochranu proti splachu do obce. V severní části této plochy je navrženo biocentrum. Pro mokré i suché poldry by se také nabízely lokality historického výskytu vlhkých luk v severní části katastru a na Šardickém potoce, kde se v 18. stoletím nacházel rybník.
6	biopásy - Padělky	NE	
7	úprava a údržba lesík - hluboká cesta - nálety	NE	
8	retenční nádrže - Padělky, u hasičky, Mlýnská ulička	NE	Tyto plánované nádrže z plánu společných zařízení v příložených mapách zobrazeny nejsou.
9	údržba zeleně v obci	NE	
10	propagace chráněných území - Lůky, les	NE	
11	ZŠ - více informací - vztahy k přírodě	NE	
12	větrná eroze - výsadba větrolamy	ANO	Celé katastrální území je kategorizováno do střední míry ohrožení větrnou erozí. Dle LPIS je většina území mírně ohrožená, avšak ve východní a jižní části k.ú. jsou půdy ohrožené - nejohroženější. Pro ochranu půdy by pomohlo obnovení liniového prvku vedoucího od Obory po hranici k.ú. i vybudování biokoridoru přes "Padělky za Oborou". V jižní části katastru by k ochraně půdy pomohlo vybudování navrženého interakčního prvku v lokalitě "Hájek".
13	větrná eroze - obhospodařování půdy	NE	

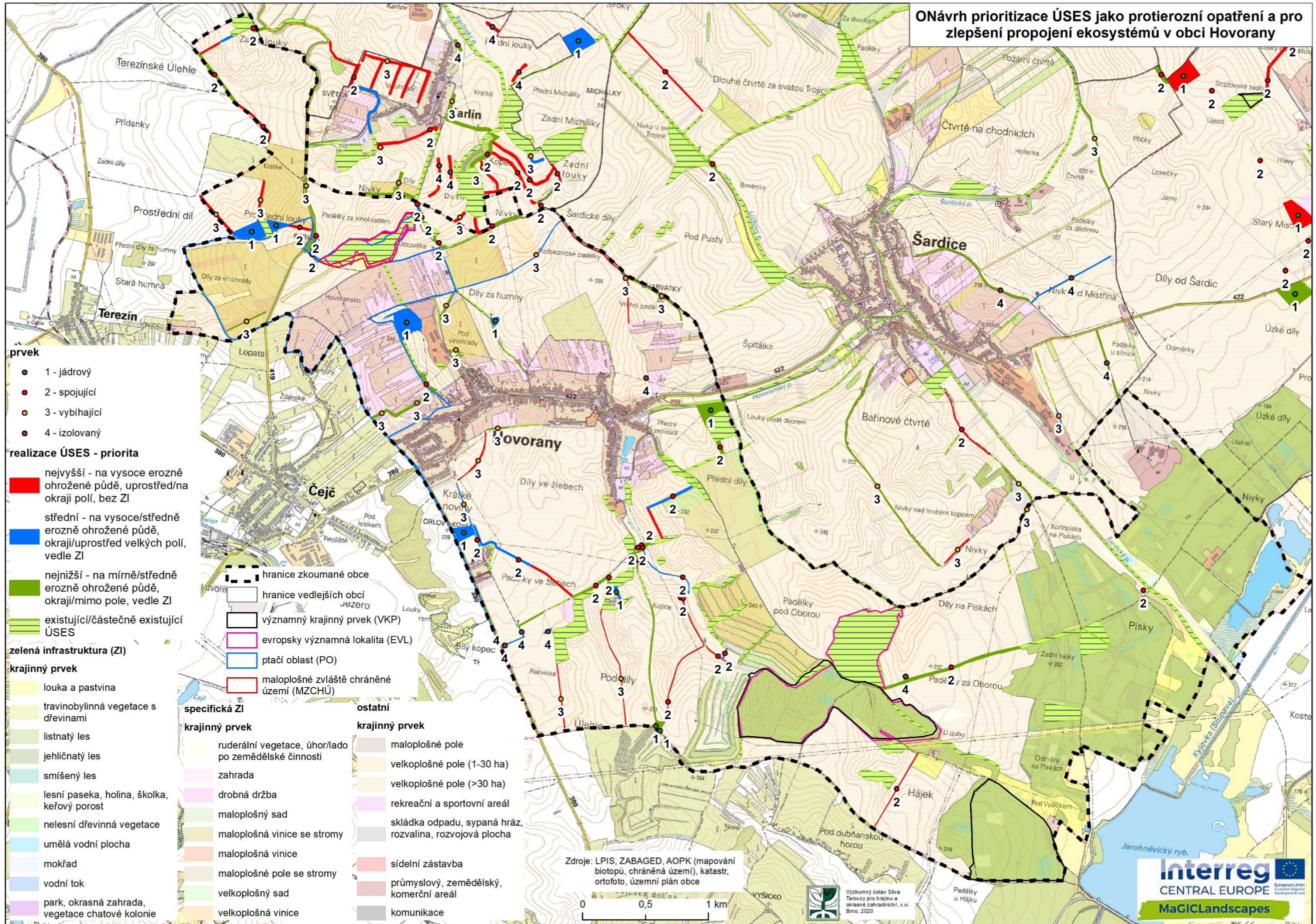


**Obnova cest a prvků zelené infrastruktury pro lepší prostupnost krajiny, zadržení vody v krajině a jako protierozní opatření v obci Hovorany**





**ONávrh prioritizace ÚSES jako protierozní opatření a pro zlepšení propojení ekosystémů v obci Hovorany**



**prvek**

- 1 - jádrový
- 2 - spojující
- 3 - vybíhající
- 4 - izolovaný

**realizace ÚSES - prioritá**

- nejvyšší - na vysoce erozně ohrožené půdě, uprostřed/na okraji polí, bez ZI
- střední - na vysoce/středně erozně ohrožené půdě, okraji/uprostřed velkých polí, vedle ZI
- nejnižší - na mírně/středně erozně ohrožené půdě, okraji/mimo pole, vedle ZI
- existující/částečně existující ÚSES

**zelená infrastruktura (ZI)**

**krajinný prvek**

- louka a pastvina
- travinobylinná vegetace s dřevinami
- listnatý les
- jehličnatý les
- smíšený les
- lesní paseka, holina, školka, keřový porost
- nelesní dřevinná vegetace
- umělá vodní plocha
- mokřad
- vodní tok
- park, okrasná zahrada, vegetace chatové kolonie

**hranice zkoumané obce**

**hranice vedlejších obcí**

**významný krajinný prvek (VKP)**

**evropsky významná lokalita (EVL)**

**ptačí oblast (PO)**

**maloplošné zvláště chráněné území (MZCHÚ)**

**specifická ZI**

**krajinný prvek**

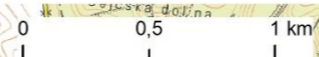
- ruderalní vegetace, úhor/lado po zemědělské činnosti
- zahrada
- drobná držba
- maloplošný sad
- maloplošná vinice se stromy
- maloplošná vinice
- maloplošné pole se stromy
- velkoplošný sad
- velkoplošná vinice

**ostatní**

**krajinný prvek**

- maloplošné pole
- velkoplošné pole (1-30 ha)
- velkoplošné pole (>30 ha)
- rekreační a sportovní areál
- skládka odpadu, sypaná hráz, rozvalina, rozvojová plocha
- sídelní zástavba
- průmyslový, zemědělský, komerční areál
- komunikace

Zdroje: LPIS, ZABAGED, AOPK (mapování biotopů, chráněná území), katastr, ortofoto, územní plán obce



Výzkumný ústav Silva Taroucy pro krajinu a okrasné zahradnictví, v.v.i. Brno, 2020

