

AKČNÍ PLÁN ZELENÉ INFRASTRUKTURY

Přehledová tabulka záměrů z Programu rozvoje obce Strážovice na období 2018-2025 týkajících se zelené infrastruktury s přiřazením cílů a opatření ze Strategie komunitně vedeného místního rozvoje regionu Kyjovské Slovácko na období 2014-2020 a Strategie zelené infrastruktury na území ORP Kyjov vzniklé v rámci projektu MaGICLandscapes.

| ID | záměr | strategie obce | | strategie MAS | | strategie ZI | | financování | |
|----|---|----------------|----------|--------------------|------------------------|----------------------|--|-------------|-------|
| | | cíl | opatření | cíl | opatření | cíl | opatření | částka | zdroj |
| 1 | Komplexní pozemkové úpravy | 3 | 3.1 | C.1.2.1 | O.1.2.1.1 | 1.1. 1.2. 1.3. | 1.1.1. 1.2.1. 1.2.2. 1.3.1. 1.3.2. | | |
| 2 | Záchrana a úprava vodních zdrojů <i>kampaň, osvěta, trvale udržitelný rozvoj</i> | 3 | 3.1 | - | - | - | - | | |
| 3 | Budování cyklostezek <i>zbudování napojení na síť cyklostezek</i> | 1 | 1.1. | C.3.2.1 | O.3.2.1.3 | 1.2. | 1.2.1. | | |
| 4 | Výsadba zeleně v obci | 3 | 3.2 | C.1.2.4 C.3.3.2 | O.1.2.4.6 O.3.3.2.3 | - | - | | |
| 5 | Založení mezí v krajině | 3 | 3.2 | C.1.2.3 | O.1.2.3.1 O.1.2.3.2 | 1.1. 1.3. | 1.1.1. 1.3.2. | | |
| 6 | Obecní sad | 3 | 3.2 | C.1.1.1 | O.1.1.1.4 | 1.3. | 1.3.2. | | |

Program rozvoje obce Strážovice

- Cíl 1: Doprava
 - 1.1: Oprava a budování dopravní infrastruktury
- Cíl 3: Krajina a životní prostředí
 - 3.1: Ochrana životního prostředí
 - 3.2: Přirozené funkce krajiny
- Cíl 4: Vybavenost obce
 - 4.1: Turistický ruch, propagace

Strategie komunitně vedeného místního rozvoje regionu Kyjovské Slovácko

- C.1.1.1: podpora stávajících a vznik nových malozemědělců, zpracovatelských podniků, obnova původní zemědělské produkce, vinařství
 - O.1.1.1.4: obnova ovocných sadů, obnova původních odrůd, tradičních plodin
- C.1.2.1: podpora realizace opatření v krajině, osvěta o možnostech krajinných úprav
 - O.1.2.1.1: podpora zahájení a realizace pozemkových úprav
- C.1.2.3: zajištění vyšší ochrany, budování a funkčnosti prvků ÚSES, životního prostředí
 - O.1.2.3.1: podpora ochrany původních druhů živočichů a rostlin; chránit a obnovovat biotopy; chránit stávající a zakládat nové biokoridory; zakládat nové přírodní rezervace a zajistit adekvátní péči o stávající; využívat vhodně prostředků zelené infrastruktury k zachování a rozvíjení zdravých ekosystémů
 - O.1.2.3.2: podpora budování prvků ÚSES a jejich spojení s prvky a stezkami v krajině
- C.1.2.4: zkvalitnění environmentálního prostředí, zvýšení povědomí o environmentálním prostředí
 - O.1.2.4.6: podpora obnovy a rozvoje sídelní zeleně, zeleně v místech setkávání občanů
- C.3.2.1: podpora udržování a opravy veřejné dopravní infrastruktury a doplňkové dopravní infrastruktury
 - O.3.2.1.3: udržování, opravy a výstavba cyklostezek a cyklotras, multifunkčních stezek a jejich doplňkové infrastruktury
- C.3.3.2: podpora údržby vzhledu obce
 - O.3.3.2.3: budování a úpravy venkovních prostor pro setkávání (návsí, náměstí, parky, relaxační zóny)

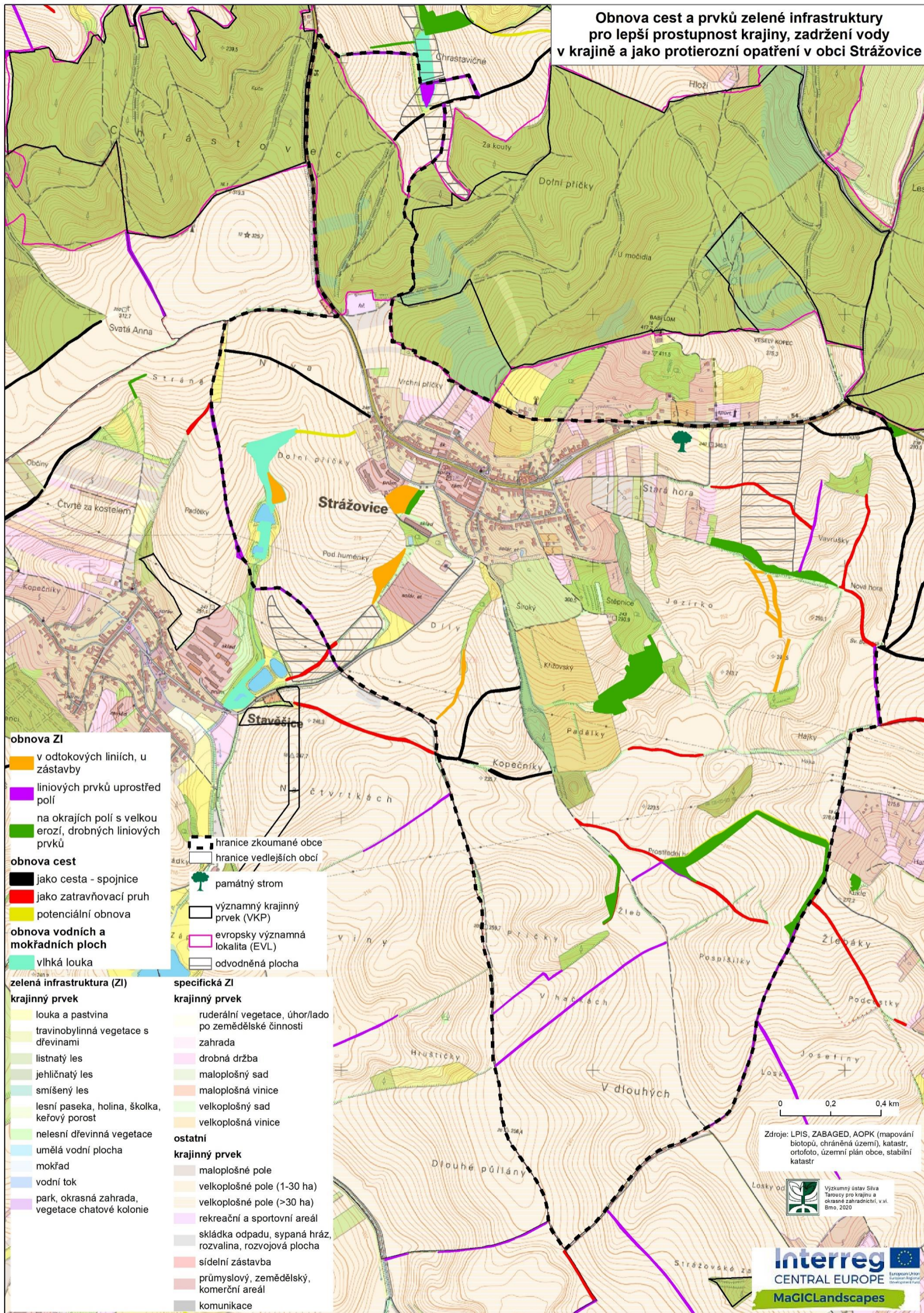
Strategie zelené infrastruktury na území ORP Kyjov

- 1.1. Omezení eroze půdy
 - 1.1.1. Zjemnění krajinné mozaiky
- 1.2. Zlepšení propustnosti krajiny
 - 1.2.1. Propojení stávající cestní sítě
 - 1.2.2. Zlepšení migrace organismů
- 1.3. Zlepšení retence vody v krajině
 - 1.3.1. Vznik/obnova vodních ekosystémů
 - 1.3.2. Vznik/obnova prvků zelené infrastruktury

Doplňující popis záměrů vzhledem k mapě prostředků naplňování jednotlivých cílů.

| ID | záměr | zobrazení v mapě | popis |
|----|----------------------------------|------------------|---|
| 1 | Komplexní pozemkové úpravy | ANO | V mapě obnovy ZI i prioritizace ÚSES jsou prvky, které by mohly být součástí Plánu společných zařízení. |
| 2 | Záchrana a úprava vodních zdrojů | NE | |
| 3 | Budování cyklostezek | ANO | V mapě obnovy cest a prvků ZI jsou znázorněny cesty z poloviny 19. století vhodné k obnovení. Některé jsou navrženy jako zatravněvací pásy, ty by bylo také možné využít pro cyklostezky s nepevněným povrchem, při doplnění doprovodné zeleně. |
| 4 | Výsadba zeleně v obci | NE | |
| 5 | Založení mezí v krajině | ANO | V mapě obnovy cest a ZI jsou znázorněny prvky, které by bylo vhodné obnovit. V mapě prioritizace ÚSES je přiřazena prioritizace jednotlivým prvkům navrženým v územním plánu. |
| 6 | Obecní sad | NE | V historických mapách je však patrná větší rozloha sadů v okolí obce. |

Obnova cest a prvků zelené infrastruktury pro lepší prostupnost krajiny, zadržení vody v krajině a jako protierozní opatření v obci Strážovice



- obnova ZI**
- v odtokových liniích, u zástavby
 - liniových prvků uprostřed polí
 - na okrajích polí s velkou erozí, drobných liniových prvků
- obnova cest**
- jako cesta - spojnice
 - jako zatravnovací pruh
 - potenciální obnova
- obnova vodních a mokřadních ploch**
- vlhká louka

- zelená infrastruktura (ZI)**
- krajinný prvek**
- louka a pastvina
 - travinobylinná vegetace s dřevinami
 - listnatý les
 - jehličnatý les
 - smíšený les
 - lesní paseka, holina, školka, keřový porost
 - nelesní dřevinná vegetace
 - umělá vodní plocha
 - mokřad
 - vodní tok
 - park, okrasná zahrada, vegetace chatové kolonie

- specifická ZI**
- krajinný prvek**
- ruderální vegetace, úhor/lado po zemědělské činnosti
 - zahrada
 - drobná drážba
 - maloplošný sad
 - maloplošná vinice
 - velkoplošný sad
 - velkoplošná vinice
- ostatní**
- krajinný prvek**
- maloplošné pole
 - velkoplošné pole (1-30 ha)
 - velkoplošné pole (>30 ha)
 - rekreační a sportovní areál
 - skládky odpadu, sypaná hráz, rozvalina, rozvojová plocha
 - sídelní zástavba
 - průmyslový, zemědělský, komerční areál
 - komunikace

Zdroje: LPIS, ZABAGED, AOPK (mapování biotopů, chráněná území), katastr, ortofoto, územní plán obce, stabilní katastr

Výzkumný ústav Silva Taroucy pro krajinu a okrasné zahradnictví, v.v.i. Bmo, 2020



Návrh prioritizace ÚSES jako protierozní opatření a pro zlepšení propojení ekosystémů v obci Strážovice

