

MILOTICE

KULTURNĚ - HISTORICKÉ HODNOTY

- NEMOVITÉ KULTURNÍ PAMÁTKY A VALÉČNÉ HROBY
- OBLAST S VÝSKYTEM ARCHEOLOGICKÝCH NÁLEZŮ
archeologické lokality
- KONKRÉTNÍ OBJEKTY**
zámecký areál
hospodářský dvůr s obytnými domy a sýpkou
mlýn č.p. 35
bývalý panství dvůr č.p. 120
domy č.p. 168, 51, 9, 127
fara
kostel
bývalý iňovar
- NÁKLO (neurbanizovaný krajinný prostor s velkým historickým přesahem)

URBANISTICKÉ HODNOTY

- KRAJINNÉ PANORAMA**
široká údolní níva vodních toků Hruškovice a Zámazaná
plochá pahorkatina se strmějšími svahy Niádky (maloplošné vinice a zahrady na drobnějších mezech a terasách)
krajinný přechod do severozápadní části katastru na obec Svatoňovice Místní
lesní komplex Plásky
- HRANICE GEOMORFOLOGICKÝCH ÚTVARŮ
- NIVA
- PLOCHÁ PAHORKATINA
- PANORAMA OBRAZU VLASTNÍHO SÍDLA**
- OCHRANNÉ ÚZEMÍ HODNOT ZÁMECKÉHO AREÁLU, VČETNĚ PŮVODNÍ NÁVSI
- NEZASTAVITELNÉ ÚZEMÍ V OKOLÍ ZÁMECKÉHO AREÁLU
- OSOVÉ PRŮHLEDY ZE ZÁMECKÉHO AREÁLU DO KRAJINY A NA SÍDLA
- DÁLKOVÉ PRŮHLEDY NA ZÁMECKÝ AREÁL A HISTORICKÉ JÁDRO OBCE
- DOMINANTA ZÁMKU A KOSTELA (krajinné kulturní dominanty - stavby)
- AREÁL VINNÝCH SKLEPŮ ŠIDLINY (krajinné kulturní dominanty - soubory staveb)

CIVILIZAČNÍ HODNOTY

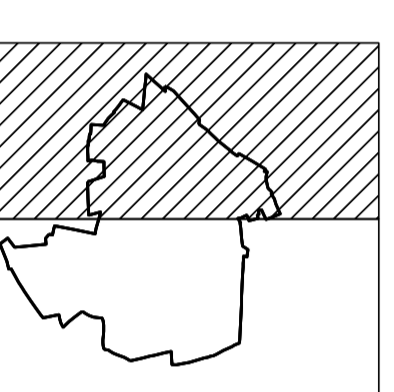
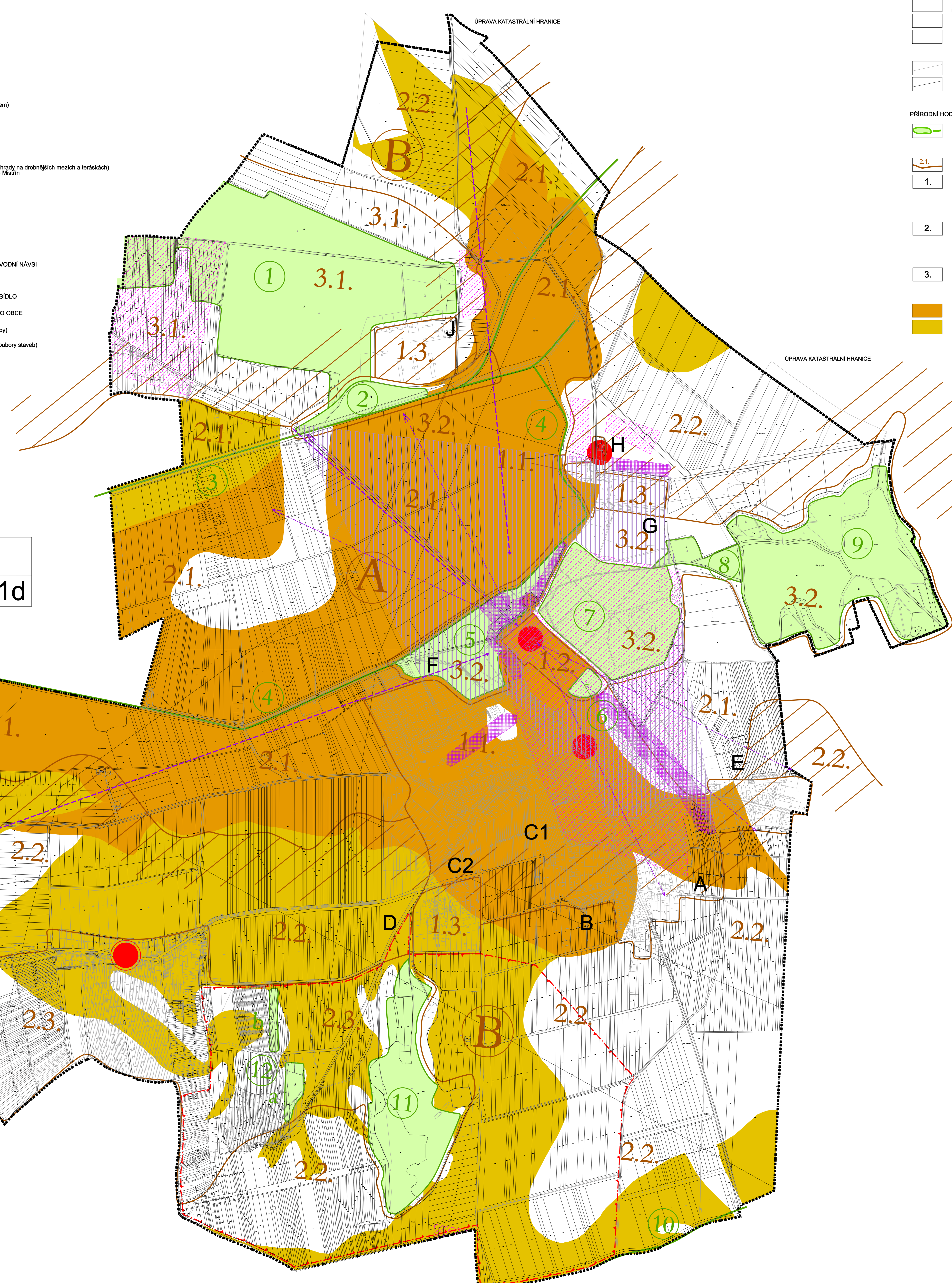
Specializace obyvatel na vinohradnictví a vinařství v návaznosti na historické souvislosti

ORGANIZACE ÚZEMÍ

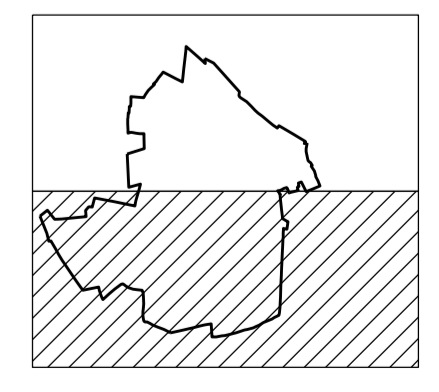
- HRANICE ŘEŠENÉHO ÚZEMÍ
= HRANICE K.Ú.
- HRANICE ZASTAVĚNÉHO ÚZEMÍ
- HRANICE ZASTAVITELNÝCH PLOCH
- OZNAČENÍ ZASTAVITELNÝCH PLOCH
- MAPA KATASTRU NEMOVITOSTÍ
- OBNOVA KATASTRÁLNÍHO OPERÁTU K DATU 9.3.2015

PŘÍRODNÍ HODNOTY

- EKOLOGICKY VÝZNAMNÉ SEGMENTY KRAJINY (PLOŠNĚLINOVÉ)
- HRANICE OZNAČENÍ TYPŮ SOUČASNÉ KRAJINY**
- 2.1.
- 1.
- URBANIZOVANÁ KRAJINA**
1.1. sídelní - obytná se zahradami v nivě a velmi ploché pahorkatině
1.2. parková v ploché nivě
1.3. výrobní v ploché nivě a ploché pahorkatině
- 2.
- ZEMĚDĚLSKÁ KRAJINA**
2.1. poří v široké ploché nivě
2.2. poří na mírných svazích ploché pahorkatiny
2.3. vinicních tratí, ovocných sadů a lad na strmějších svazích
- 3.
- ZEMĚDĚLSKO - LESNÍ KRAJINA**
3.1. poří - lesní ve velmi ploché pahorkatině na písčích
3.2. lučné - lesní s lužními lesy a rybníky v široké nivě
- ZEMĚDĚLSKÁ PŮDA I. TŘÍDY OCHRANY
- ZEMĚDĚLSKÁ PŮDA II. TŘÍDY OCHRANY



ING ARCH JANA KAŠTÁNKOVÁ architektka Ing. arch. Jana Kašánková		ÚZEMNÍ PLÁN MILOTICE VÝKRES HODNOT - SCHEMA		1d
datum	březen 2018	měřítko	1 : 5 000	
Ing. arch. Jana Kašánková		POŘIZOVATEL: MěÚ Kyjov		



ING ARCH JANA KAŠTÁNKOVÁ architektka Ing. arch. Jana Kašánková		ÚZEMNÍ PLÁN MILOTICE VÝKRES HODNOT - SCHEMA		1d
datum	březen 2018	měřítko	1 : 5 000	
Ing. arch. Jana Kašánková		POŘIZOVATEL: MěÚ Kyjov		