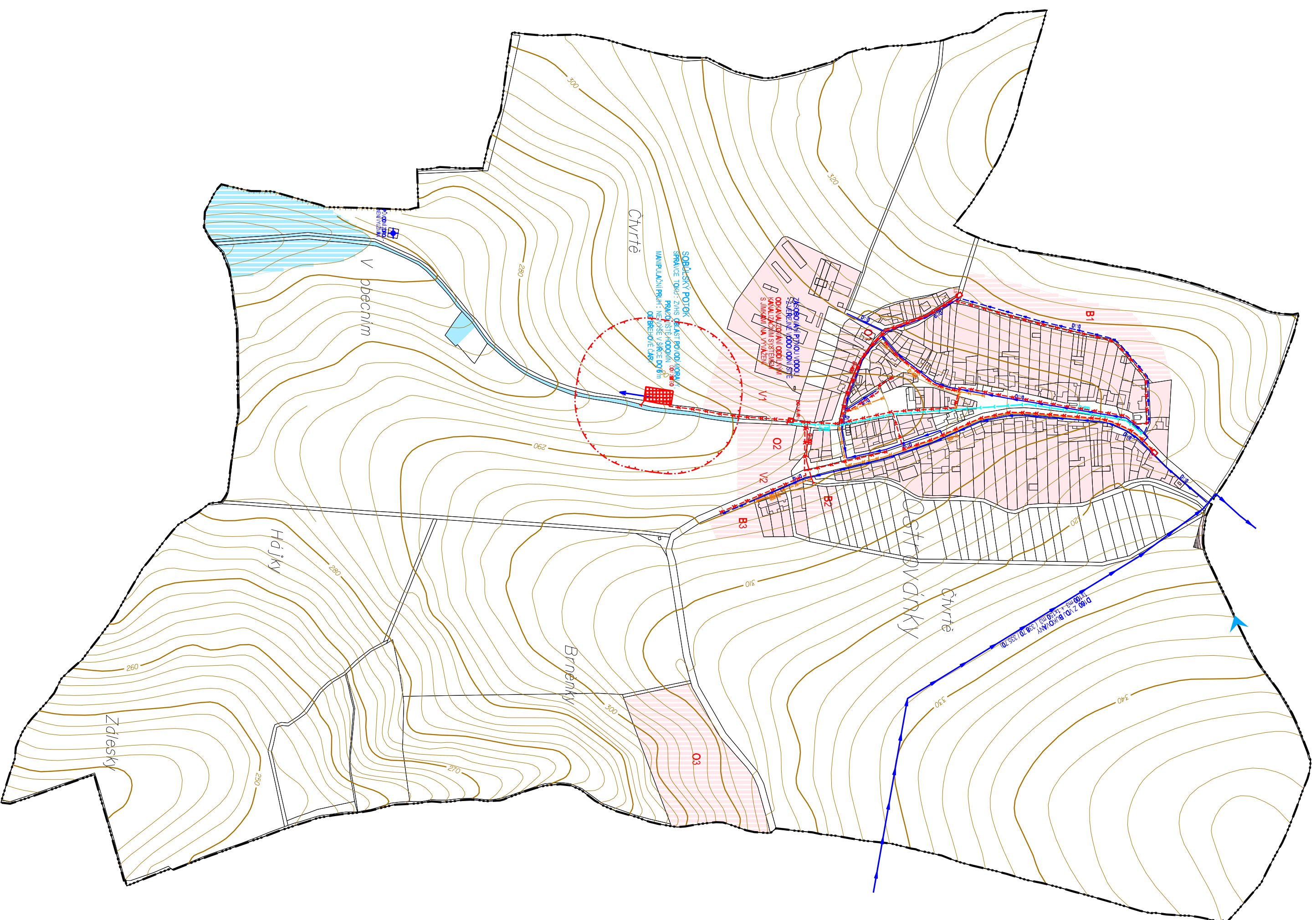
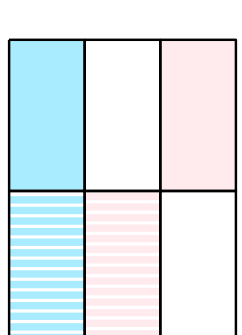


ÚZEMNÍ PLÁN OSTROVÁNKY

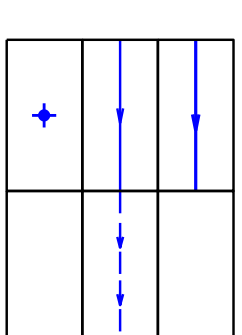


STABILIZOVANÉ PLOCHY
PLOCHY ZMEN

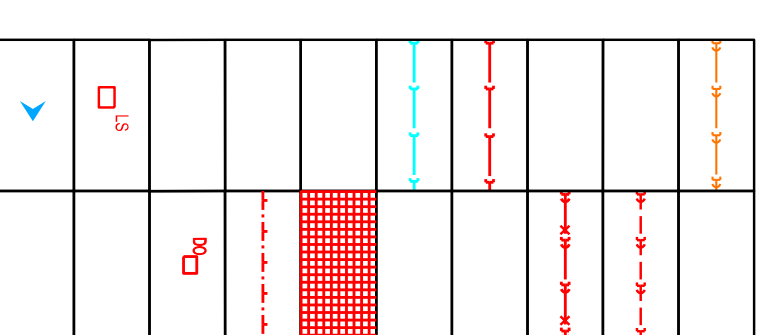
HRANICE KATASTRÁLI



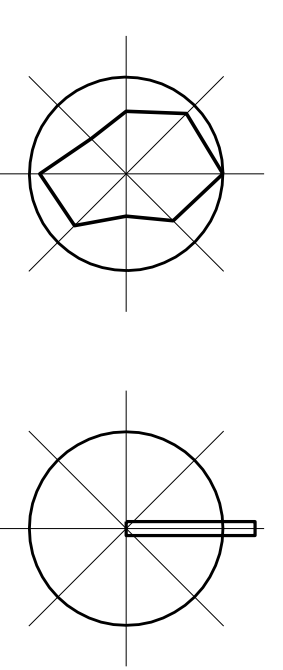
ZASTAVENÉ PLOCHY
ZASTAVITELNÉ PLOCHY
VODNÍ PLOCHY A TOKY



PRÍVADEČI VODOVODNÍ ŘAD
ROZVODNÁ VODOVODNÍ SÍŤ
VODNÍ ZDROJ



STAVAJÍCÍ JEDNOTNÁ KANALIZACE
JEDNOTNÁ KANALIZACE
JEDNOTNÁ KANALIZACE - NÁŘÍ NA ZRŮŠENÍ
DEŠŤOVÁ KANALIZACE
ZATŘIBNĚNÝ VODNÍ TOK
ČISTŘIA ODPADNÍCH VOD
OCHRANÉ PÁSNO ČISTŘIV ODPADNÍCH VOD
DEŠŤOVÝ ODDĚLOVAČ
LAPAČ SPLAVENIN
PRÍTOK EXTRAIČNÝCH VOD



MD Ing. arch. Vladimír Dujka, Kamenná 3858, Zlín 760 01	
Porizovateľ: Mestský úrad Kyjov, odbor stavebného rádu a územního plánování	Zak.č.: 10/2003
Obec: Ostrovánky	Okres: Hodonín
Arch.č.: 423/08	Formát: 12 A4
Štápiť: NÁVRH	Datum: 02/2008
Mápitie: 1:3000	
Obsah: TECHNICKÁ INFRAŠTRUKTÚRA - VODNÍ HOSPODÁŘSTVÍ	Č. v.:
	A 2 4