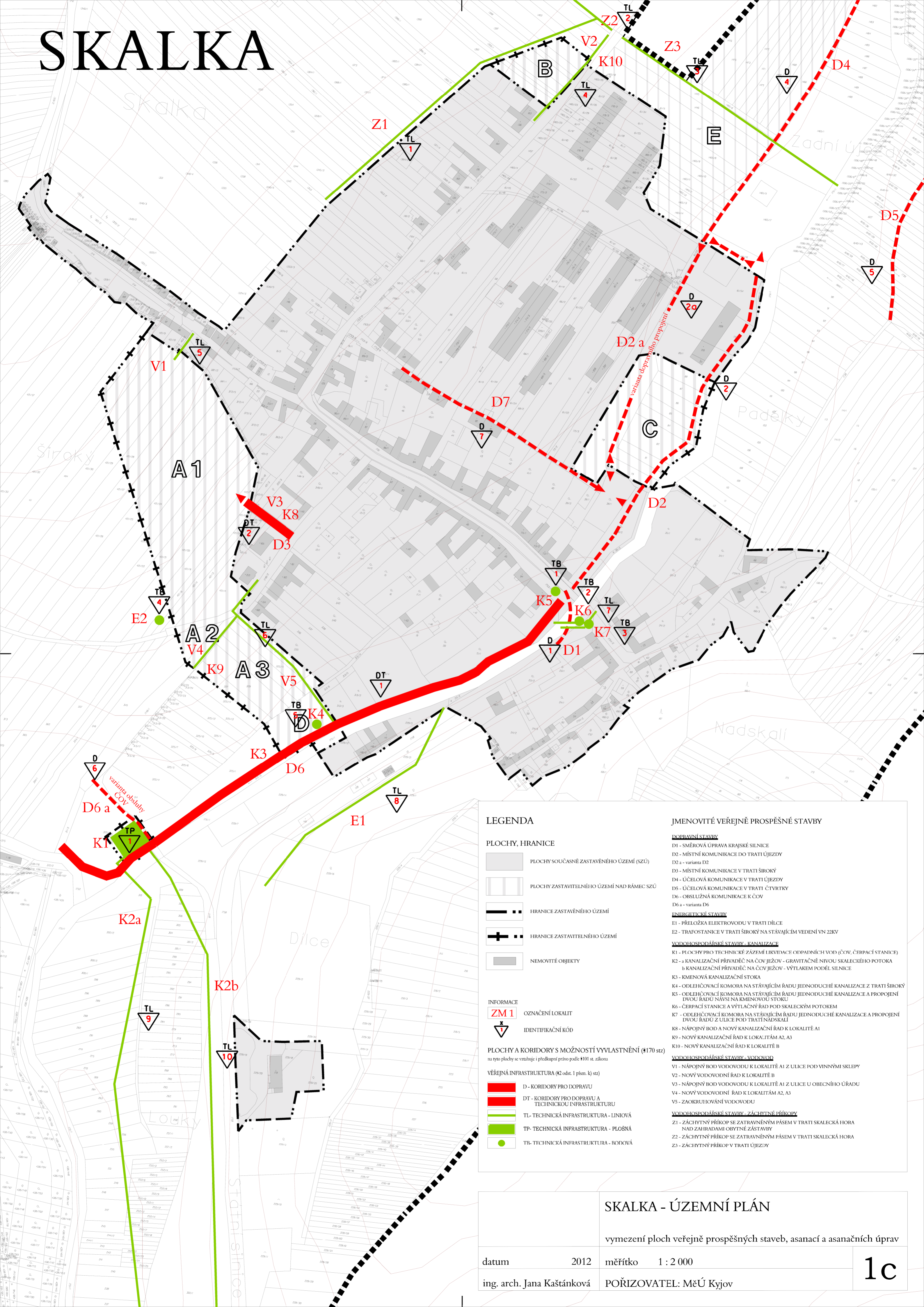


# SKALKKA



## LEGENDA

### PLOCHY, HRANICE

- PLOCHY SOUČASNĚ ZASTAVĚNÉHO ÚZEMÍ (SZÚ)
- PLOCHY ZASTAVITELNÉHO ÚZEMÍ NAD RÁMEC SZÚ
- HRANICE ZASTAVĚNÉHO ÚZEMÍ
- HRANICE ZASTAVITELNÉHO ÚZEMÍ
- NEMOVITÉ OBJEKTY

### INFORMACE

- OZNAČENÍ LOKALIT
- IDENTIFIKAČNÍ KÓD

PLOCHY A KORIDORY S MOŽNOSTÍ VYVLASTNĚNÍ (§170 stz)  
na tyto plochy se vztahuje i předkupní právo podle §101 st. zákona

VĚŘEJNÁ INFRASTRUKTURA (§2 odst. 1 písm. k) stz

- D - KORIDORY PRO DOPRAVU
- DT - KORIDORY PRO DOPRAVU A TECHNICKOU INFRASTRUKTURU
- TL - TECHNICKÁ INFRASTRUKTURA - LINIOVÁ
- TP - TECHNICKÁ INFRASTRUKTURA - PLOŠNÁ
- TB - TECHNICKÁ INFRASTRUKTURA - BODOVÁ

## JMENOVITÉ VEŘEJNĚ PROSPĚŠNÉ STAVBY

### DOPRAVNÍ STAVBY

- D1 - SMĚROVÁ ÚPRAVA KRAJSKÉ SILNICE
- D2 - MÍSTNÍ KOMUNIKACE DO TRATI ÚJEZDY
- D2 a - varianta D2
- D3 - MÍSTNÍ KOMUNIKACE V TRATI ŠIROKÝ
- D4 - ÚČELOVÁ KOMUNIKACE V TRATI ÚJEZDY
- D5 - ÚČELOVÁ KOMUNIKACE V TRATI ČTVRTKY
- D6 - OBSLUŽNÁ KOMUNIKACE K ČOV
- D6 a - varianta D6

### ENERGETICKÉ STAVBY

- E1 - PŘELOŽKA ELEKTROVODU V TRATI DÍLCE
- E2 - TRAFOSTANICE V TRATI ŠIROKÝ NA STÁVAJÍCÍM VEDENÍ VN 22KV

### VODOHOSPODÁŘSKÉ STAVBY - KANALIZACE

- K1 - PLOCHY PRO TECHNICKÉ ZÁZEMÍ LIRVIDACE ODPADNÍCH VOD (ČOV, ČERPAČÍ STANICE)
- K2 - a KANALIZAČNÍ PŘIVÁDEČ NA ČOV JEŽOV - GRAVITAČNĚ NIVOU SKALECKÉHO POTOKA
- b KANALIZAČNÍ PŘIVÁDEČ NA ČOV JEŽOV - VÝTLAKEM PODĚL SILNICE
- K3 - KMENOVÁ KANALIZAČNÍ STOKA
- K4 - ODLEHČOVACÍ KOMORA NA STÁVAJÍCÍM ŘADU JEDNODUCHÉ KANALIZACE Z TRATI ŠIROKÝ
- K5 - ODLEHČOVACÍ KOMORA NA STÁVAJÍCÍM ŘADU JEDNODUCHÉ KANALIZACE A PROPOJENÍ DVOU ŘADU NÁVISI NA KMENOVOU STOKU
- K6 - ČERPAČÍ STANICE A VÝTLAČNÝ ŘÁD POD SKALECKÝM POTOKEM
- K7 - ODLEHČOVACÍ KOMORA NA STÁVAJÍCÍM ŘADU JEDNODUCHÉ KANALIZACE A PROPOJENÍ DVOU ŘADU Z ULICE POD TRATI NÁDSKALI
- K8 - NÁPOJNÝ BOD A NOVÝ KANALIZAČNÍ ŘÁD K LOKALITĚ A1
- K9 - NOVÝ KANALIZAČNÍ ŘÁD K LOKALITĚ A2, A3
- K10 - NOVÝ KANALIZAČNÍ ŘÁD K LOKALITĚ B

### VODOHOSPODÁŘSKÉ STAVBY - VODOVOD

- V1 - NÁPOJNÝ BOD VODOVODU K LOKALITĚ A1 Z ULICE POD VINNÝMI SKLEPY
- V2 - NOVÝ VODOVODNÍ ŘÁD K LOKALITĚ B
- V3 - NÁPOJNÝ BOD VODOVODU K LOKALITĚ A1 Z ULICE U OBECNÍHO ÚŘÁDU
- V4 - NOVÝ VODOVODNÍ ŘÁD K LOKALITĚ A2, A3
- V5 - ZAOBKROHOVÁNÍ VODOVODU

### VODOHOSPODÁŘSKÉ STAVBY - ZÁCHYTNÉ PŘÍKOPY

- Z1 - ZÁCHYTNÝ PŘÍKOP SE ZATRAVNĚNÝM PÁSEM V TRATI SKALECKÁ HORA NAD ZAHRADAMI OBYTNÉ ZÁSTAVBY
- Z2 - ZÁCHYTNÝ PŘÍKOP SE ZATRAVNĚNÝM PÁSEM V TRATI SKALECKÁ HORA
- Z3 - ZÁCHYTNÝ PŘÍKOP V TRATI ÚJEZDY

## SKALKKA - ÚZEMNÍ PLÁN

vymezení ploch veřejně prospěšných staveb, asanací a asanačních úprav

datum 2012 měřítko 1 : 2 000

ing. arch. Jana Kaštánková POŘIZOVATEL: MěÚ Kyjov

1c