

AKČNÍ PLÁN ZELENÉ INFRASTRUKTURY

Přehledová tabulka záměrů z Programu rozvoje města Ždánice na období 2016-2024 týkajících se zelené infrastruktury s přiřazením cílů a opatření ze Strategie komunitně vedeného místního rozvoje regionu Kyjovské Slovácko na období 2014-2020 a Strategie zelené infrastruktury na území ORP Kyjov vzniklé v rámci projektu MaGICLandscapes.

ID	záměr	strategie obce		strategie MAS		strategie ZI		financování	
		cíl	opatření	cíl	opatření	cíl	opatření	částka	zdroj
1	Rozšířit síť chráněných území v katastru v návaznosti na vytvořený ÚSES	4	4.1.	C.1.2.3	O.1.2.3.1	-	-		
2	Vybudování zádržné drobné vodní plochy v pramenné oblasti Trkmanky	4	4.4.	C.1.2.1 C.1.2.2	O.1.2.1.5 O.1.2.2.3	1.3.	1.3.1.		
3	Řešení podmáčené zemědělské plochy na levém břehu Trkmanky při hranicích s katastrem Dražůvek formou víceúčelové nádrže Hrachovec	4	4.4.	C.1.2.1 C.1.2.2	O.1.2.1.5 O.1.2.2.3	1.3.	1.3.1.		
4	Vybudovat zádržné vodní plochy a suché poldry v rámci protipovodňových opatření	4	4.4.	C.1.2.1 C.1.2.2	O.1.2.1.5 O.1.2.2.3	1.3.	1.3.1.		
5	Dobudování cyklostezek	5	5.1.	C.3.2.1	O.3.2.1.3	1.2.	1.2.1.		
	Spolupracovat se správcí toků na vyčištění koryta obou toků od nanesených sedimentů	4	4.4.	C.1.2.2	C.1.2.2.2	1.3.	1.3.1.		
6	Revitalizace zeleně na sídlišťích veřejných prostranstvích	4	4.6.	C.1.2.4 C.3.3.2	O.1.2.4.6 O.3.3.2.3	-	-		
7	Dosadby uschlých stromů a dřevin ve zrevitalizovaných lokalitách	4	4.6.	C.1.2.3 C.1.2.4 C.3.3.2	O.1.2.3.2 O.1.2.4.6 O.3.3.2.3	1.3.	1.3.2.		

Program rozvoje města Ždánice

- Cíl 4: ochrana životního prostředí
 - 4.1. Chráněná území
 - 4.4. Protipovodňová opatření
 - 4.6. Revitalizace zeleně
- Cíl 5: Občanské aktivity
 - 5.1. Cykloturistika

Strategie zelené infrastruktury na území ORP Kyjov

- 1.2. Zlepšení prostupnosti krajiny
 - 1.2.1. Propojení stávající cestní sítě
- 1.3. Zlepšení retence vody v krajině
 - 1.3.1. Vznik/obnova vodních ekosystémů
 - 1.3.2. Vznik/obnova prvků zelené infrastruktury

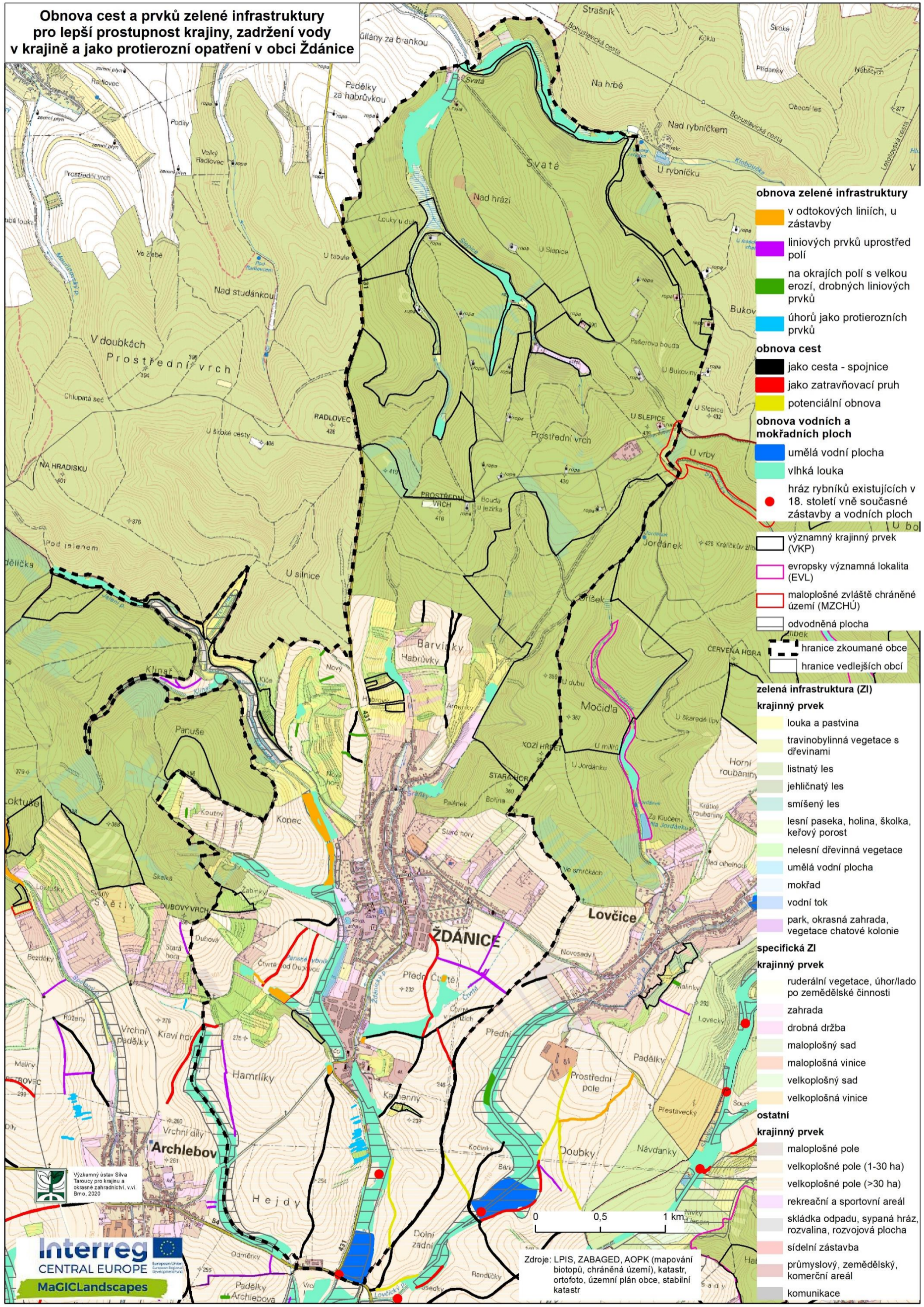
Strategie komunitně vedeného místního rozvoje regionu Kyjovské Slovácko

- C.1.2.1: podpora realizace opatření v krajině, osvěta o možnostech krajinných úprav
 - O.1.2.1.5: rozšíření vodních ploch v krajině (vodní nádrže, rybníky, mokřady)
- C.1.2.2: podpora protipovodňových a protierozních opatření
 - O.1.2.2.2: podpora úpravy vodních toků, zprůchodňování, čištění vodních toků (stabilní vodní režim krajiny)
 - O.1.2.2.3: posílení přirozené retenční schopnosti vody
- C.1.2.3: zajištění vyšší ochrany, budování a funkčnosti prvků ÚSES, životního prostředí
 - O.1.2.3.1: podpora ochrany původních druhů živočichů a rostlin; chránit a obnovovat biotopy; chránit stávající a zakládat nové biokoridory; zakládat nové přírodní rezervace a zajistit adekvátní péči o stávající; využívat vhodně prostředků zelené infrastruktury k zachování a rozvíjení zdravých ekosystémů
 - O.1.2.3.2: podpora budování prvků ÚSES a jejich spojení s prvky a stezkami v krajině
- C.1.2.4: zkvalitnění environmentálního prostředí, zvýšení povědomí o environmentálním prostředí
 - O.1.2.4.6: podpora obnovy a rozvoje sídelní zeleně, zeleně v místech setkávání občanů
- C.3.2.1: podpora udržování a opravy veřejné dopravní infrastruktury a doplňkové dopravní infrastruktury
 - O.3.2.1.3: udržování, opravy a výstavba cyklostezek a cyklotras, multifunkčních stezek a jejich doplňkové infrastruktury
- C.3.3.2: podpora údržby vzhledu obce
 - O.3.3.2.3: budování a úpravy venkovních prostor pro setkávání (návsí, náměstí, parky, relaxační zóny)

Doplňující popis záměrů vzhledem k mapě prostředků naplňování jednotlivých cílů.

ID	záměr	zobrazení v mapě	popis
1	Rozšířit síť chráněných území v katastru v návaznosti na vytvořený ÚSES	NE	Z mapy prioritizace ÚSES vyplývá, že všechny prvky navržené v územním plánu jsou realizované. V západní části katastru však prvky zcela chybí. V plánu obnovy ZI jsou zobrazeny další prvky, které by se po obnově mohly přidat do Plánu místního ÚSES jako interakční prvky.
2	Vybudování zádržné drobné vodní plochy a pramenné oblasti Trkmanky	NE	Některé drobné plochy již jsou vytvořeny. Z mapy je patrné, že pramenná oblast Trkmanky je odvodněna, zrušením či úpravou melioračního zařízení by mohly vzniknout další drobné vodní nádrže.
3	Řešení podmáčené zemědělské plochy na levém břehu Trkmanky při hranicích s katastrem Dražůvek formou víceúčelové nádrže Hrachovec	ANO	Historicky se v tomto území vodní nádrž nacházela.
4	Vybudovat zádržné vodní plochy a suché poldry v rámci protipovodňových opatření	ANO	V mapě obnovy ZI jsou patrné plochy zeleně, které se nacházely v odtokových liniích a to především u toku Trkmanky. Jejich obnovení by mohlo při bránění povodním pomoci.
5	Dobudování cyklostezek	ANO	V mapě obnovy cest jsou patrné některé zaniklé cesty možné k obnově jako cyklostezky.
6	Revitalizace zeleně na sídlišťích veřejných prostranstvích	NE	
7	Dosadby uschlých stromů a dřevin ve zrevitalizovaných lokalitách	NE	

Obnova cest a prvků zelené infrastruktury pro lepší prostupnost krajiny, zadržení vody v krajině a jako protierozní opatření v obci Žďánice



- obnova zelené infrastruktury**
- v odtokových liniích, u zástavby
 - liniových prvků uprostřed polí
 - na okrajích polí s velkou erozí, drobných liniových prvků
 - úhorů jako protierozních prvků
- obnova cest**
- jako cesta - spojnice
 - jako zatravňovací pruh
 - potenciální obnova
- obnova vodních a mokřadních ploch**
- umělá vodní plocha
 - vlhká louka
 - hráz rybníků existujících v 18. století vně současné zástavby a vodních ploch
- obecní hranice**
- významný krajinný prvek (VKP)
 - evropsky významná lokalita (EVL)
 - maloplošné zvláště chráněné území (MZCHÚ)
 - odvodňovací plocha
 - hranice zkoumané obce
 - hranice vedlejších obcí
- zelená infrastruktura (ZI)**
- krajinný prvek**
- louka a pastvina
 - travinobylinná vegetace s dřevinami
 - listnatý les
 - jehličnatý les
 - smíšený les
 - lesní paseka, holina, školka, keřový porost
 - nelesní dřevinná vegetace
 - umělá vodní plocha
 - mokřad
 - vodní tok
 - park, okrasná zahrada, vegetace chatové kolonie
- specifická ZI**
- krajinný prvek**
- ruderální vegetace, úhor/lado po zemědělské činnosti
 - zahrada
 - drobná drážba
 - maloplošný sad
 - maloplošná vinice
 - velkoplošný sad
 - velkoplošná vinice
- ostatní**
- krajinný prvek**
- maloplošné pole
 - velkoplošné pole (1-30 ha)
 - velkoplošné pole (>30 ha)
 - rekreační a sportovní areál
 - skládka odpadu, sypaná hráz, rozvalina, rozvojová plocha
 - sídelní zástavba
 - průmyslový, zemědělský, komerční areál
 - komunikace

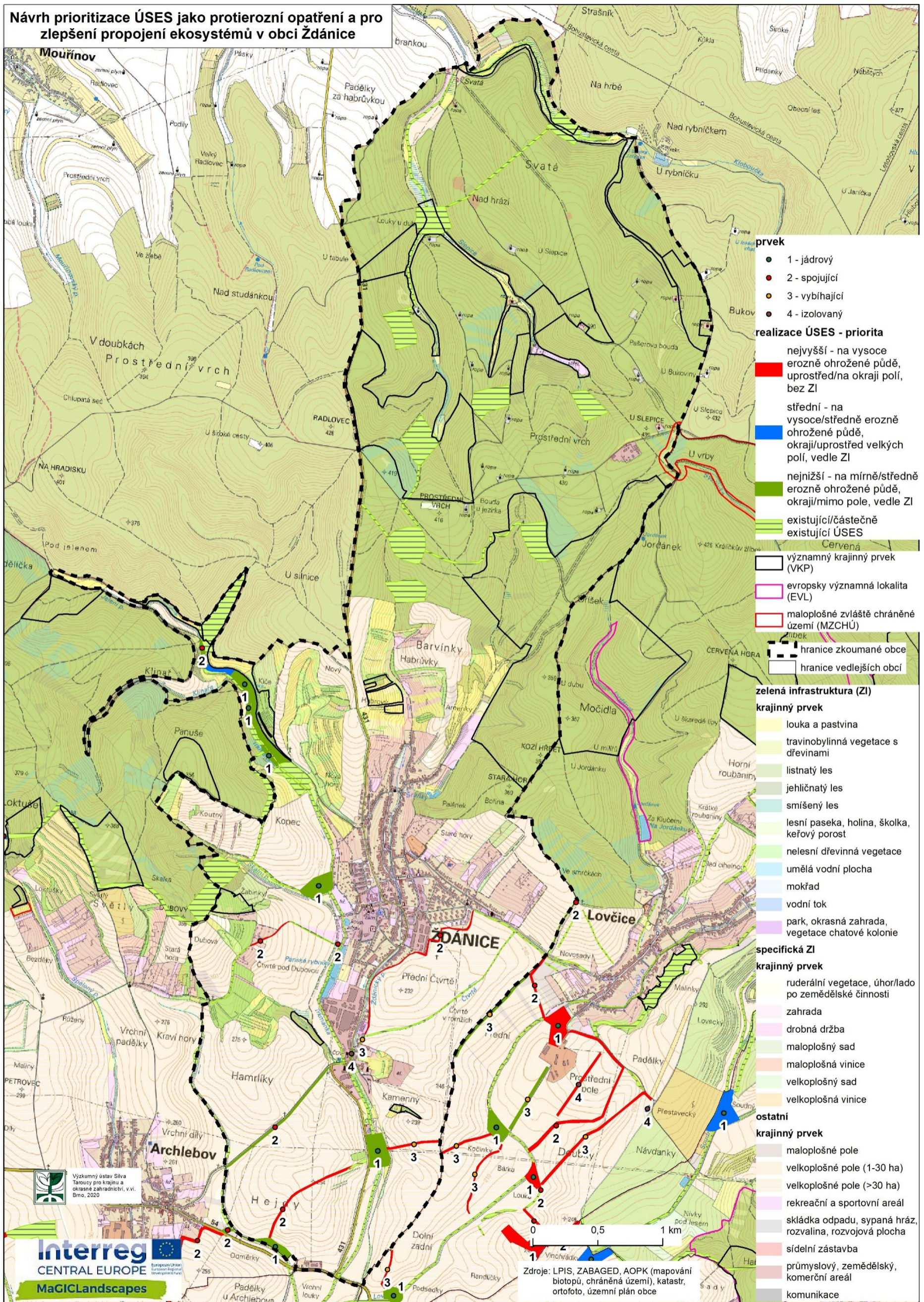


Zdroje: LPIS, ZABAGED, AOPK (mapování biotopů, chráněná území), katastr, ortofoto, územní plán obce, stabilní katastr



Výzkumný ústav Silva Taroucy pro krajinu a okrasné zahradnictví, v.v.i. Brno, 2020

Návrh prioritizace ÚSES jako protierozní opatření a pro zlepšení propojení ekosystémů v obci Žďánice



- prvek**
- 1 - jádrový
 - 2 - spojující
 - 3 - vybíhající
 - 4 - izolovaný
- realizace ÚSES - prioritá**
- nejvyšší - na vysoce erozně ohrožené půdě, uprostřed/na okraji polí, bez ZI
 - střední - na vysoce/středně erozně ohrožené půdě, okraji/uprostřed velkých polí, vedle ZI
 - nejnižší - na mírně/středně erozně ohrožené půdě, okraji/mimo pole, vedle ZI
- existující/částečně existující ÚSES**
- červená - existující ÚSES
- významný krajinný prvek (VKP)**
- evropsky významná lokalita (EVL)
 - maloplošné zvláště chráněné území (MZCHÚ)
- hranice zkoumané obce**
- hranice vedlejších obcí**
- zelená infrastruktura (ZI)**
- krajinný prvek**
- louka a pastvina
 - travnobylinná vegetace s dřevinami
 - listnatý les
 - jehličnatý les
 - smíšený les
 - lesní paseka, holina, školka, keřový porost
 - nelesní dřevinná vegetace
 - umělá vodní plocha
 - mokřad
 - vodní tok
 - park, okrasná zahrada, vegetace chatové kolonie
- specifická ZI**
- krajinný prvek**
- ruderální vegetace, úhor/lado po zemědělské činnosti
 - zahrada
 - drobná drážba
 - maloplošný sad
 - maloplošná vinice
 - velkoplošný sad
 - velkoplošná vinice
- ostatní**
- krajinný prvek**
- maloplošné pole
 - velkoplošné pole (1-30 ha)
 - velkoplošné pole (>30 ha)
 - rekreační a sportovní areál
 - skládky odpadu, sypaná hráz, rozvalina, rozvojová plocha
 - sídelní zástavba
 - průmyslový, zemědělský, komerční areál
 - komunikace

Výzkumný ústav Silva Taroucy pro krajinu a okrasné zahradnictví, v.v.i. Brno, 2020

Interreg
CENTRAL EUROPE
MaGICLandscapes

Zdroje: LPIS, ZABAGED, AOPK (mapování biotopů, chráněná území), katastr, ortofoto, územní plán obce