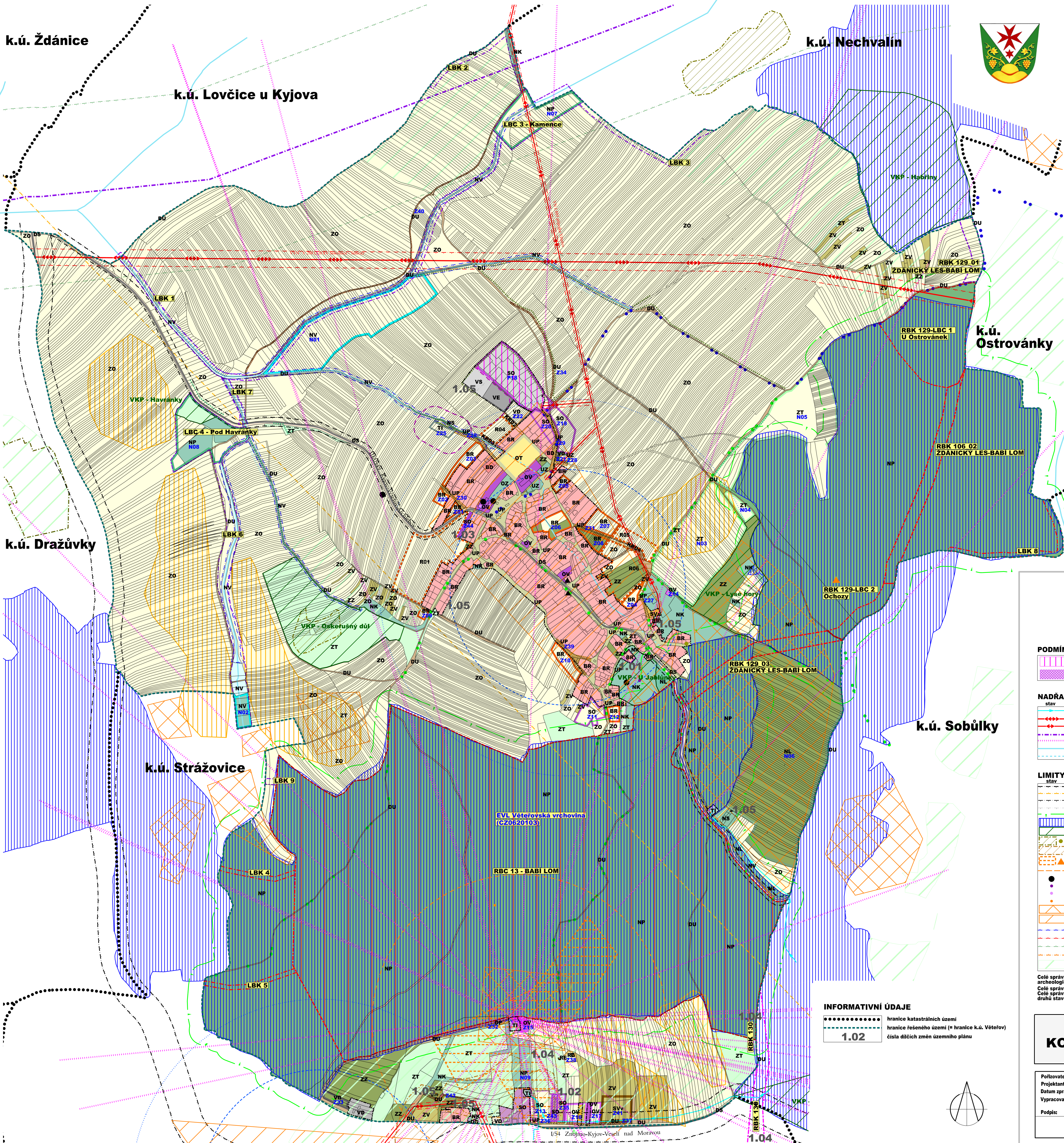


ODŮVODNĚNÍ ZMĚNY Č. 1 ÚZEMNÍHO PLÁNU VĚTEŘOV



ZASTAVĚNÉ ÚZEMÍ
hranice zastavěného území, aktualizované k 13.01.2020

VYMEZENÍ PLOCH S ROZDÍLNÝM ZPŮSOBEM VYUŽITÍ

stav	návrh	kódy ploch
BR	BR	označení zastavěných ploch
	Z24	označení ploch přestavby
	P37	označení nezastavěných ploch
	N03	BR plochy bydlení - v rodinných domech
		BD plochy bydlení - v bytových domech
		OV plochy občanského vybavení
		OT plochy občanského vybavení - tělovýchova a sport
		OZ plochy občanského vybavení - hřiště
		SO plochy smíšené obytné
		SVs plochy smíšené výrobní - vinné sklady a rekreace
		SVV plochy smíšené výrobní - vinařské provozovny
		VS plochy výroby a skladování
		VD plochy výroby a skladování - výroba drobná
		VE plochy výroby a skladování - výroba energie na fotovoltaickém principu
		RE plochy rekreace
		UP plochy veřejných prostranství - místní komunikace a veřej. prostranství
		UZ plochy veřejných prostranství - veřejné (parkové) zeleně
		TI plochy technické infrastruktury - intenzivní sítě
		DS plochy dopravní infrastruktury - silniční doprava
		DP plochy dopravní infrastruktury - parkoviště
		DG plochy dopravní infrastruktury - garáže
		DZ plochy dopravní infrastruktury - účelové komunikace
		ZZ plochy zemědělské - zahrady a sady v nezastavěném území
		ZV plochy zemědělské - vinice
		ZT plochy zemědělské - trvalé travní porosty
		ZO plochy zemědělské - orná půda
		NL plochy lesní
		NP plochy přírodní
		NS plochy smíšené nezastavěného území
		NV plochy vodní a vodohospodářské
		NK plochy zeleně - zeleň krajinná (nelesní)

PLOCHY VYMEZENÉ ZMĚNOU ÚP NOVĚ

	zastavěné plochy a plochy změn vymezené změnou č. 1 ÚP Věteřov
--	--

KORIDORY A PLOCHY ÚZEMNÍCH REZERV

KRB2	koridor územní rezervy pro možné budoucí umístění dopravní infrastruktury - (místní komunikace a navazující veřejná prostranství)
R01	územní rezerva pro možné budoucí umístění plochy bydlení v rod. domech

ÚZEMNÍ SYSTÉM EKOLOGICKÉ STABILITY

RBK	regionální biokoridor
RBC	regionální biocentrum
LBK	lokální biokoridor
LBC	lokální biocentrum
	interakční prvky
	USEŠ rušeny

PROTIEROZNÍ OPATŘENÍ

	plochy určené k upřesnění protierozních opatření v pozemkových úpravách
--	---

OCHRANNÁ PÁSMA VYMEZENÁ ÚZEMNÍM PLÁNEM

	ochranná pásma maximálního vlivu ploch výroby a skladování a ploch technické infrastruktury na životní prostředí
--	--

DOPRAVA

	cyklistické trasy
	silnice I. třídy
	silnice III. třídy (funkce dopravní obsluha)
	autobusová zastávka
	izochrony dostupnosti autobusových zastávek 5min/400m, 8min/640m

PODMÍNĚNÍ ROZHODOVÁNÍ O ZMĚNÁCH V ÚZEMÍ

	plochy a koridory k prověření územní studii
	architektonicky a urbanisticky významné stavby

NADŘÁZENÁ TECHNICKÁ INFRASTRUKTURA A HYDROLOGIE

	vodovodní přírodní řády
	el. vedení VVN
	el. vedení VN
	produktovod
	RR trasy
	ostatní vodní toky
	vodní tok zatrubněný

LIMITY VYUŽITÍ ÚZEMÍ

	silniční ochranné pásmo - komunikace I. třídy (50m) a silnice III. třídy (15m)
	ochranné pásmo letiště (šířka rovina v přiblížení a vzletovém prostoru)
	ochranné pásmo ostatní
	ochranné pásmo areálů výroby energie na fotovoltaickém principu (20m)
	užívání pozemků do vzdálenosti 50m od okraje lesa
	Natura 2000 - Evropsky významná lokalita - Věteřovská vrchovina (CZ0620103)
	Významný krajinný prvek - Lysé hory, U Jablůnek, Oskerušový důl, Havránky
	sesuv potenciální
	sesuvy aktivní
	poddolované území (haldy, propadliny)
	urbanistická hodnota
	nemovitě kulturní památky
	významný vyhlídkový bod
	architektonicky cenná stavba
	válečné hroby pietní místa
	území archeolog. zájmu I. stupně
	území archeolog. zájmu II. stupně
	užívání pozemků sousedících s korytem toku při výkonu správy vodního toku (6m)
	ochranné pásmo el. vedení (7m, 10m)
	ochranné pásmo produktovodu (300m)
	ochranné pásmo vysílacího zařízení (BABL)
	vláknitá tratě

Celé správní území obce leží v území archeologických zájmů III. stupně, výjma ploch vyznačených archeologických zájmů I. a II. stupně.
 Celé správní území obce leží v ochranném pásmu rádiodažňovacího zařízení.
 Celé správní území obce je zájmovým územím Ministerstva obrany z hlediska povolených výjmenovaných druhů staveb.

INFORMATIVNÍ ÚDAJE

.....	hranice katastrálních území
.....	hranice řešeného území (= hranice k.ú. Věteřov)
1.02	číslo dílčích změn územního plánu

KOORDINAČNÍ VÝKRES

Měr.	1 : 5.000
Č. výkresu	II.A

Pořizovatel: Městský úřad Kyjov, odbor životního prostředí a územního plánování Projektant: Ing. arch. Milan Hučík (autorizace č. 02 483), Adamcova 5, 635 00 Brno Datum zpracování: 01/2020 Vypracoval: Ing. arch. Milan Hučík (milan.hucik@centrum.cz)	Razítko
Podpis:	

