

# TĚMICE

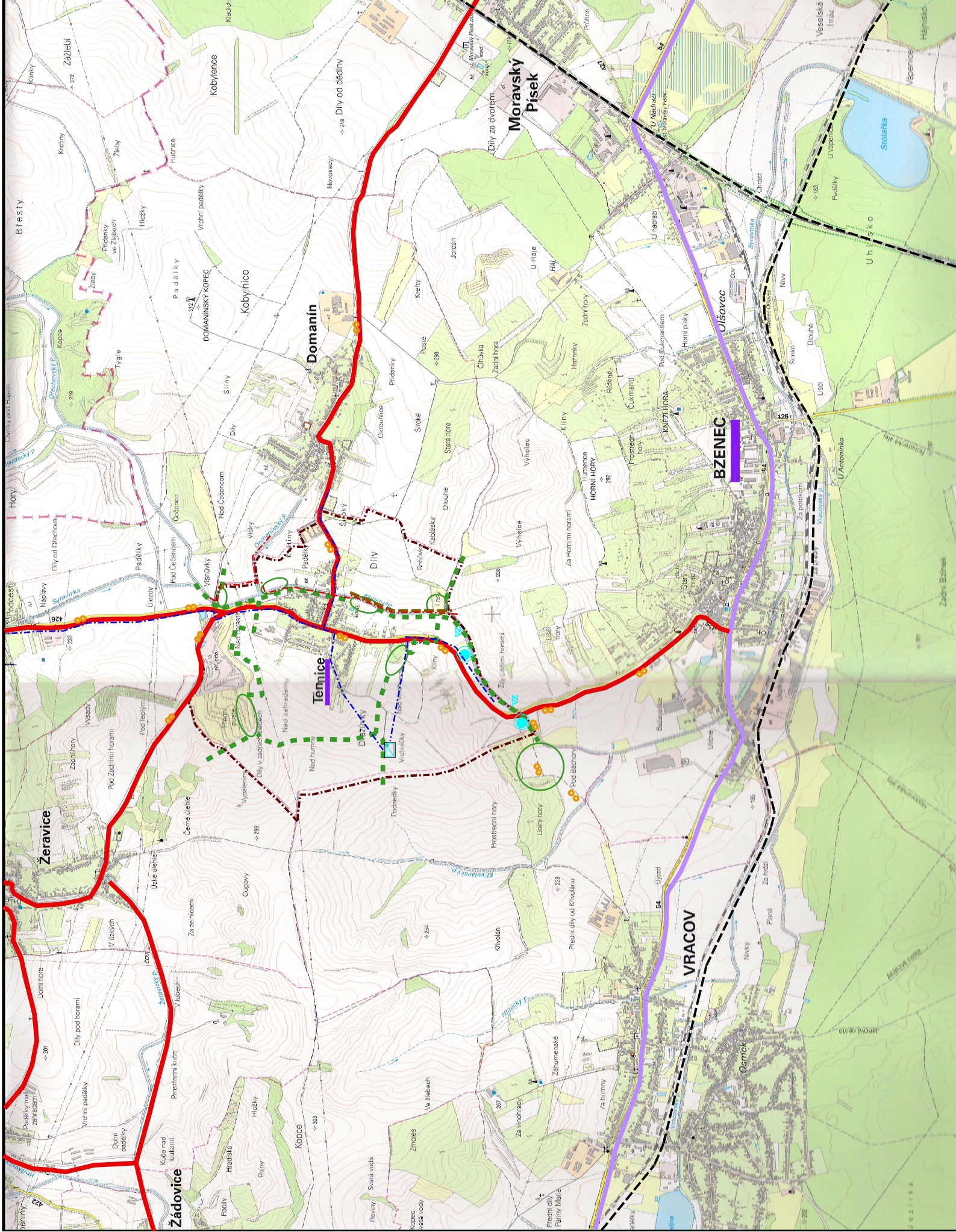
## ÚZEMNÍ PLÁN - ZMĚNA Č. 1

### ODŮVODNĚNÍ

#### LEGENDA:

	HRANICE SPRÁVNÍHO ÚZEMÍ OBCE
	ŘEŠENÁ OBEC
	SÍDLA STAVEBNÍHO ÚŘADU
	ŽELEZNICE - STAV
	STÁTNI SILNICE - STAV
	KRAJSKÁ SILNICE - STAV
	CYKLOTRASA - STAV
	ÚČELOVÁ KOMUNIKACE S CYKLOTRASOU

	LOKÁLNÍ BIOCENTRUM
	LOKÁLNÍ BIOKORIDOR
	KANALIZACE - NÁVRH
	VODOVOD - STAV
	VODNÍ ZDROJ - STAV
	VODOJEM - STAV



#### ŠIRŠÍ VZTAHY

1:25000

POŘIZOVATEL:	MĚSTSKÝ ÚŘAD KYJOV
ODBOR ŽIVOTNÍHO PROSTŘEDÍ A ÚZEMNÍHO PLÁNOVÁNÍ	
ZPRACOVATEL:	STUDIO REGION, ING. MIROSLAV SAPIK VOŘÍŠKOVA 5, 623 00 BRNO, IČ:724 01 681
VEDOUČÍ PROJEKTANT:	ING. ARCH. MILOSLAV SOHR, Ph.D.
DATUM:	PROSINEC 2021

01