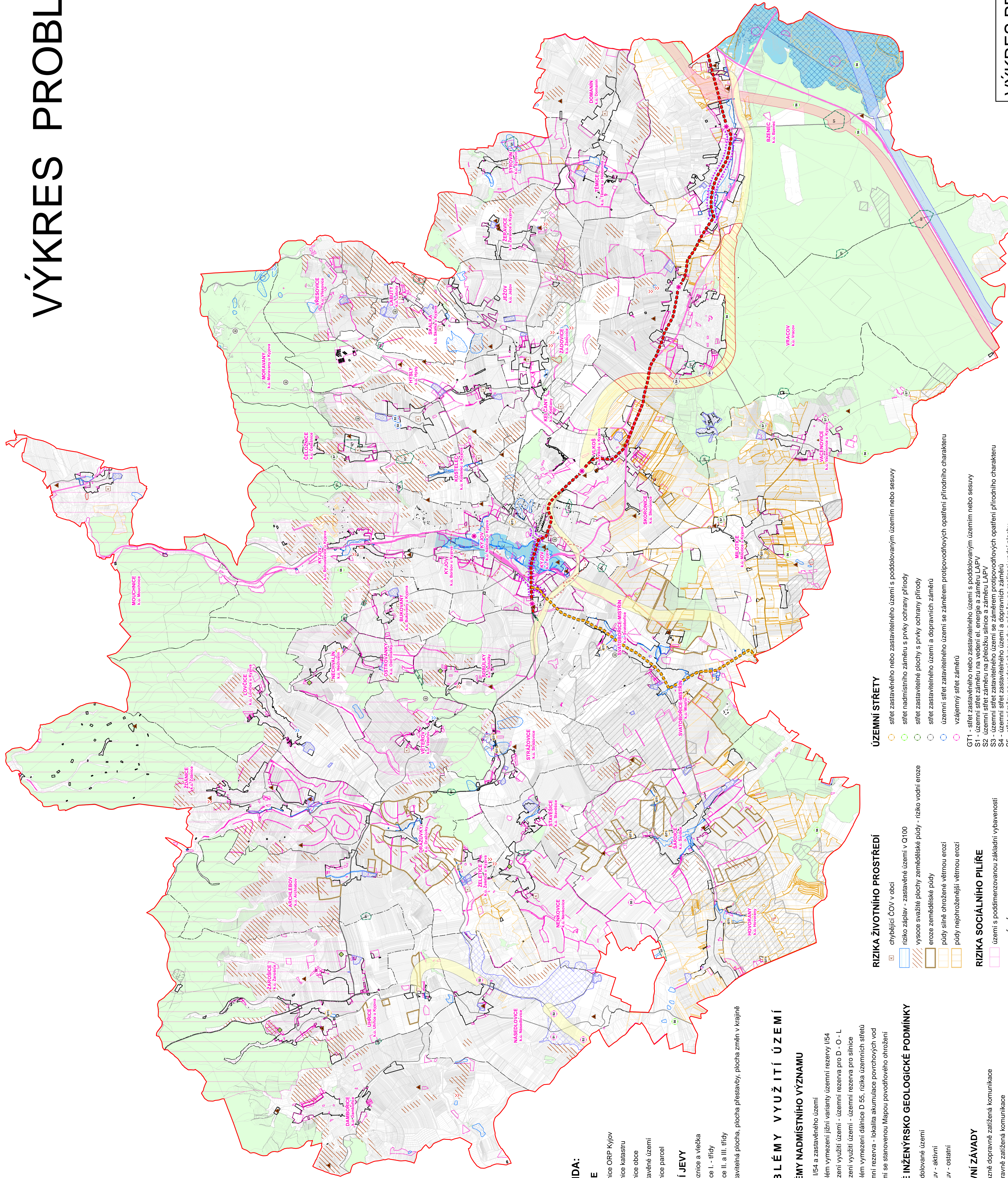


# VÝKRES PROBLÉMŮ

PÁTÁ ÚPLNÁ AKTUALIZACE ÚZEMNĚ ANALYTICKÝCH PODKLADŮ  
 OBCE S ROZŠÍŘENOU PŮSOBNOSTÍ KYJOV - 2020



## LEGENDA:

- HRANICE**
- hranice ORP Kyjov
  - hranice katastru
  - hranice obce
  - zastavěné území
  - hranice parcel
- OSTATNÍ JEVI**
- železnice a vlečka
  - silnice I. - třídy
  - silnice II. a III. třídy
  - zastavětlivá plocha, plocha přestavby, plocha změn v krajině
  - les

## PROBLÉMY VYUŽITÍ ÚZEMÍ

- PROBLÉMY NADMÍSTNÍHO VÝZNAMU**
- síť I/54 a zastavěného území
  - problém vymezení jižní varianty územní rezervy I/54
  - omezení využití území - územní rezerva pro D - O - L
  - omezení využití území - územní rezerva pro silnice
  - problém vymezení dálnice D 55, rizika územních střetů
  - územní rezerva - lokality akumulace povrchových vod
  - území se stanovenou Mapou povodňového ohrožení
- ZTÍŽENÉ INŽENÝRSKO GEOLOGICKÉ PODMÍNKY**
- poddolované území
  - sesuv - aktivní
  - sesuv - ostatní

## DOPRAVNÍ ZÁVADY

- výrazně dopravně zatížená komunikace
- dopravně zatížená komunikace

## HYGIENICKÉ ZÁVADY

- stará ekologická zátěž
- zdroj hluku
- významné zatížení zastavěného území dopravou
- území zatížené hlukem a imisemi z výroby

## RIZIKA ŽIVOTNÍHO PROSTŘEDÍ

- chybějící ČOV v obci
- riziko záplav - zastavěné území v Q100
- vysoce svažité plochy zemědělské půdy - riziko vodní eroze
- eroze zemědělské půdy
- půdy silně ohrožené větrnou erozí
- půdy nejohroženější větrnou erozí

## RIZIKA SOCIÁLNÍHO PILÍŘE

- území s poddimenzovanou základní vybaveností

## OSTATNÍ ZÁVADY

- nesoulad ve vymezení prvku ÚSES (chybná návaznost aj.)
- vymezení zastavětlivé plochy na pozemcích s krajinnou zelení - likvidace stávajících sadů, zahrádek
- nevyužitá a chátrající areály (brownfields)

## ÚZEMNÍ STŘETY

- síť zastavěného nebo zastavětlivé území s poddolovaným územím nebo sesuvy
- síť nadmístního záměru s prvky ochrany přírody
- síť zastavětlivé plochy s prvky ochrany přírody
- síť zastavětlivé území a dopravních záměrů
- územní síť zastavětlivé území se záměrem protipovodňových opatření přírodního charakteru
- vzájemný střet záměrů

## GT1 - síť zastavěného nebo zastavětlivé území s poddolovaným územím nebo sesuvy

- S1 - územní síť záměru na vedení el. energie a záměru LAPV
- S2 - územní síť záměru na přeložku silnice a záměru LAPV
- S3 - územní síť zastavětlivé území se záměrem protipovodňových opatření přírodního charakteru
- S4 - územní síť zastavětlivé území a dopravních záměrů
- S5 - síť záměru na vedení plynu a záměru na realizaci vodní plochy
- S6 - síť nadmístního záměru s prvky ochrany přírody
- S7 - síť zastavětlivé plochy s prvky ochrany přírody

## VÝKRES PROBLÉMŮ

PORZOVATEL: Městský úřad Kyjov Masarykovo nám. 30, 697 01 KYJOV	ZHOTOVITEL: Urbanistické středisko Brno, spol. s r.o. Příkop 8 602 00 Brno	Měřítko: 1 : 30 000 Datum: listopad 2020
--	--	---