

## AKČNÍ PLÁN ZELENÉ INFRASTRUKTURY

Přehledová tabulka záměrů z Programu rozvoje obce Násedlovice na období 2017-2027 týkajících se zelené infrastruktury s přiřazením cílů a opatření ze Strategie komunitně vedeného místního rozvoje regionu Kyjovské Slovácko na období 2014-2020 a Strategie zelené infrastruktury na území ORP Kyjov vzniklé v rámci projektu MaGICLandscapes.

ID	záměr	strategie obce		strategie MAS		strategie ZI		financování	
		cíl	opatření	cíl	opatření	cíl	opatření	částka	zdroj
1	Zahájíme proces komplexních pozemkových úprav	2	2.1	C.1.2.1	O.1.2.1.1	1.1. 1.2. 1.3.	1.1.1. 1.2.1. 1.2.2. 1.3.1. 1.3.2.		
2	Obec bude pokračovat v zaměstnávání pracovníků přímo na péči o zeleň	2	2.1	-	-	-	-		
3	Realizujeme protipovodňová a protierozní opatření v krajině	2	2.1	C.1.2.2	O.1.2.2.1	1.1. 1.2. 1.3.	1.1.1. 1.2.2. 1.3.2.		
4	Podporujeme rozmístění včelstva v krajině	2	2.1	C.1.1.2	O.1.1.2.1	-	-		
5	Revitalizujeme rybník	2	2.1	C.1.2.1	O.1.2.1.5	1.3	1.3.1		
6	Ve spolupráci s okolními obcemi vybudujeme cyklotrasu spojující Násedlovice a Dambořice a doplníme potřebný mobiliář a další prvky na stávajících cyklostezkách ve spolupráci s mikroregionem Ždánicko	1	1.5	C.3.2.1	O.3.2.1.3	1.2.	1.2.1.		
7	Vybudujeme v obci naučnou stezku stromů v rámci dětských hřišť	2	2.2	C.2.2.2	O.2.2.2.1	1.2.	1.2.3.		
8	Obnovíme polní cesty a aleje	2	2.1	C.1.2.1 C.1.2.3	O.1.2.1.3 O.1.2.3.2	1.1. 1.2. 1.3.	1.1.1. 1.2.1. 1.3.2.		
9	Zahájíme výsadbu stromů v intravilánu obce a podél cyklostezky	2	2.2	C.1.2.4 C.1.2.3	O.1.2.4.6 O.1.2.3.2	1.3.	1.3.2.		
10	Vysazujeme stromy na hřišti za KD	2	2.2	C.1.2.4	C.1.2.4.6	-	-		

### Program rozvoje obce Násedlovice

- Cíl 1: Vytváříme podmínky pro bezpečnou, efektivní a environmentálně příznivou mobilitu svých obyvatel.
  - 1.5: Budeme aktivně podporovat pravidelné využívání cyklistické dopravy v obci pro každodenní použití a turistiku v jejím okolí, jako nástroje snižování emisí, hluku a nároků parkovacích míst na veřejný prostor
- Cíl 2: Udržujeme vysoký standard životního prostředí uvnitř obce a v jejím okolí.
  - 2.1: Systematicky chráníme a udržujeme přírodní zázemí obce.
  - 2.2: Pravidelně a systematicky pečujeme o charakter a vzhled obce a její veřejné prostory.

### Strategie komunitně vedeného místního rozvoje regionu Kyjovské Slovácko

- C.1.1.2: podpora vzniku nových odbytišť, začlenění do potravinářských řetězců, zvýšení soběstačnosti regionu při zásobování potravinami
  - O.1.1.2.1: podpora farmářské produkce (ovocnářství, zelinářství, chovatelství, včelařství atd.), podpora prodeje ze dvora, regionální trhy, jarmarky, podpora prodeje místních produktů
- C.1.2.1: podpora realizace opatření v krajině, osvěta o možnostech krajinných úprav
  - O.1.2.1.1: podpora zahájení a realizace pozemkových úprav
  - O.1.2.1.3: budování a udržování polních a lesních cest, přístup k lesní půdě
  - O.1.2.1.5: rozšíření vodních ploch v krajině (vodní nádrže, rybníky, mokřady)
- C.1.2.2: podpora protipovodňových a protierozních opatření
  - O.1.2.2.1: budování funkčních protierozních a protipovodňových bariér
- C.1.2.3: zajištění vyšší ochrany, budování a funkčnosti prvků ÚSES, životního prostředí
  - O.1.2.3.2: podpora budování prvků ÚSES a jejich spojení s prvky a stezkami v krajině
- C.1.2.4: zkvalitnění environmentálního prostředí, zvýšení povědomí o environmentálním prostředí
  - O.1.2.4.6: podpora obnovy a rozvoje sídelní zeleně, zeleně v místech setkávání občanů
- C.3.2.1: podpora udržování a opravy veřejné dopravní infrastruktury a doplňkové dopravní infrastruktury
  - O.3.2.1.3: udržování, opravy a výstavba cyklostezek a cyklotras, multifunkčních stezek a jejich doplňkové infrastruktury

### Strategie zelené infrastruktury na území ORP Kyjov

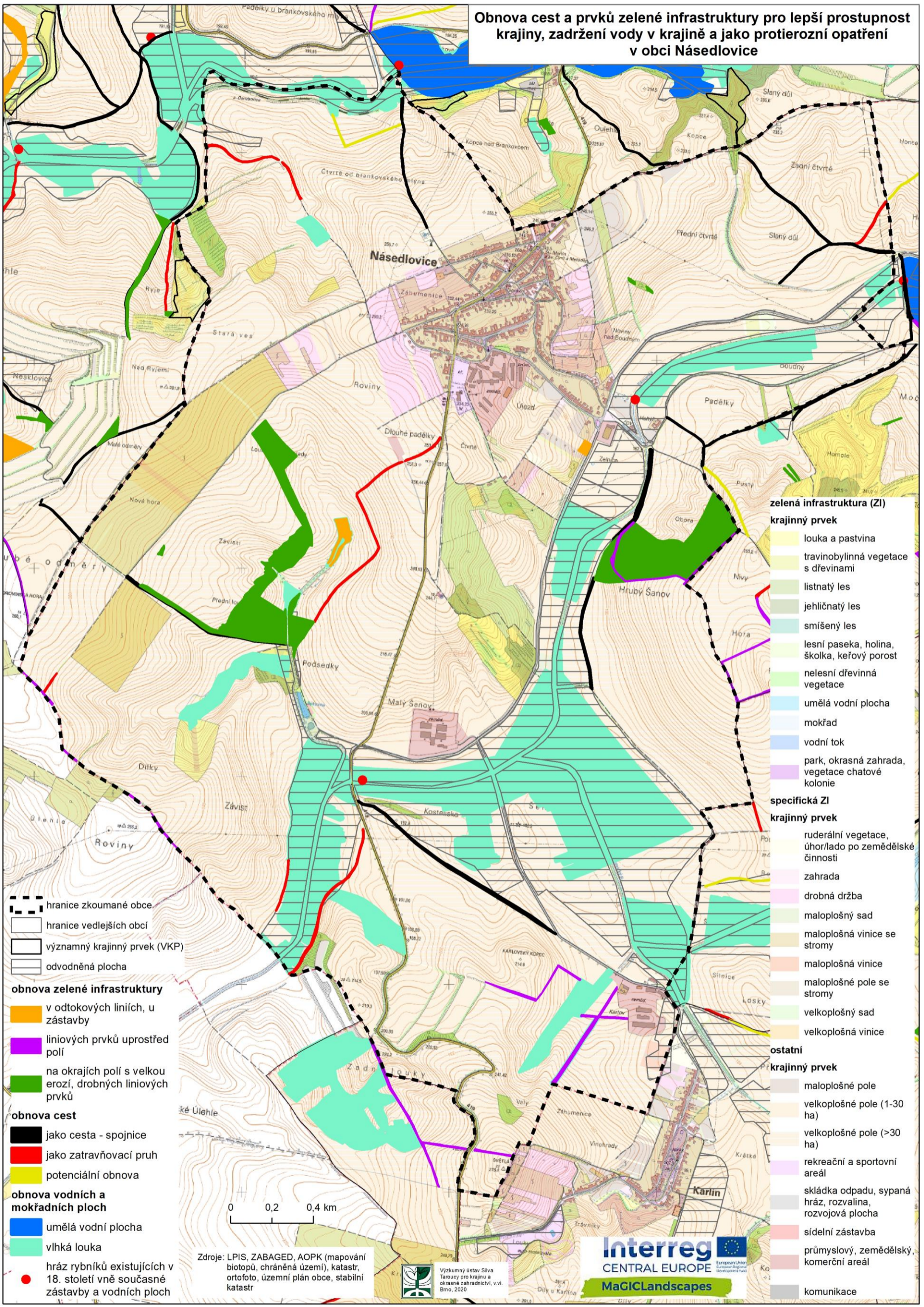
- 1.1. Omezení eroze půdy
  - 1.1.1. Zjemnění krajinné mozaiky
- 1.2. Zlepšení prostupnosti krajiny
  - 1.2.1. Propojení stávající cestní sítě
  - 1.2.2. Zlepšení migrace organismů
- 1.3. Zlepšení retence vody v krajině
  - 1.3.1. Vznik/obnova vodních ekosystémů
  - 1.3.2. Vznik/obnova prvků zelené infrastruktury

Doplňující popis záměrů vzhledem k mapě prostředků naplňování jednotlivých cílů.

ID	záměr	zobrazení v mapě	popis
1	Zahájíme proces komplexních pozemkových úprav	ANO	V mapě obnovy ZI i prioritizace ÚSES jsou prvky, které by mohly být součástí Plánu společných zařízení.
2	Obec bude pokračovat v zaměstnávání pracovníků přímo na péči o zeleň	NE	
3	Realizujeme protipovodňová a protierozní opatření v krajině	ANO	Z mapy prioritizace prvků ÚSES je patrné, že chybí dobudovat především biocentra, která by tyto funkce mohly plnit. V mapě obnovy prvků ZI je znázorněno historické umístění vlhkých luk, které jsou v současnosti odvodněny a využívány jako orná půda. Pokud by se v některé z těchto lokalit odvodnění zrušilo a pozemek se využil jako suchý poldr, vzniklo by účinné protipovodňové opatření. Na mapách z počátku 19. století byl znázorněn rybník východně od zástavby, který by při obnově mohl být také využit jako protipovodňové opatření.
4	Podporujeme rozmístění včelstva v krajině	NE	
5	Revitalizujeme rybník	NE	
6	Ve spolupráci s okolními obcemi vybudujeme cyklotrasu spojující Násedlovice a Dambořice a doplníme potřebný mobiliář a další prvky na stávajících cyklostezkách ve spolupráci s mikroregionem Ždánicko	ANO	V mapě obnovy cest a ZI je znázorněna historická cesta k obnově od vysílače dále na Dambořice.
7	Vybudujeme v obci naučnou stezku stromů v rámci dětských hřišť	NE	
8	Obnovíme polní cesty a aleje	ANO	V mapě obnovy cest a ZI je znázorněn větší počet cest k obnovení, některé ve formě zatravněných pruhů. Při obnovování cest je vhodné je doplnit o stromořadí či alej.
9	Zahájíme výsadbu stromů v intravilánu obce a podél cyklostezky	NE	
10	Vysazujeme stromy na hřišti za KD	NE	



**Obnova cest a prvků zelené infrastruktury pro lepší prostupnost krajiny, zadržení vody v krajině a jako protierozní opatření v obci Násedlovice**



- zelená infrastruktura (ZI)**
- krajinný prvek**
- louka a pastvina
  - travinobylinná vegetace s dřevinami
  - listnatý les
  - jehličnatý les
  - smíšený les
  - lesní paseka, holina, školka, keřový porost
  - nelesní dřevinná vegetace
  - umělá vodní plocha
  - mokřad
  - vodní tok
  - park, okrasná zahrada, vegetace chatové kolonie
- specifická ZI**
- krajinný prvek**
- ruderální vegetace, úhor/lado po zemědělské činnosti
  - zahrada
  - drobná drážba
  - maloplošný sad
  - maloplošná vinice se stromy
  - maloplošná vinice
  - maloplošné pole se stromy
  - velkoplošný sad
  - velkoplošná vinice
- ostatní**
- krajinný prvek**
- maloplošné pole
  - velkoplošné pole (1-30 ha)
  - velkoplošné pole (>30 ha)
  - rekreační a sportovní areál
  - skládka odpadu, sypaná hráz, rozvalina, rozvojová plocha
  - sídelní zástavba
  - průmyslový, zemědělský, komerční areál
  - komunikace

- hranice zkoumané obce
  - hranice vedlejších obcí
  - významný krajinný prvek (VKP)
  - odvodňená plocha
- obnova zelené infrastruktury**
- in odtokových liniích, u zástavby
  - iniových prvků uprostřed polí
  - na okrajích polí s velkou erozí, drobných liniových prvků
- obnova cest**
- jako cesta - spojnice
  - jako zatravnovací pruh
  - potenciální obnova
- obnova vodních a mokřadních ploch**
- umělá vodní plocha
  - vlhká louka
  - hráz rybníků existujících v 18. století vně současné zástavby a vodních ploch

Zdroje: LPIS, ZABAGED, AOPK (mapování biotopů, chráněná území), katastr, ortofoto, územní plán obce, stabilní katastr

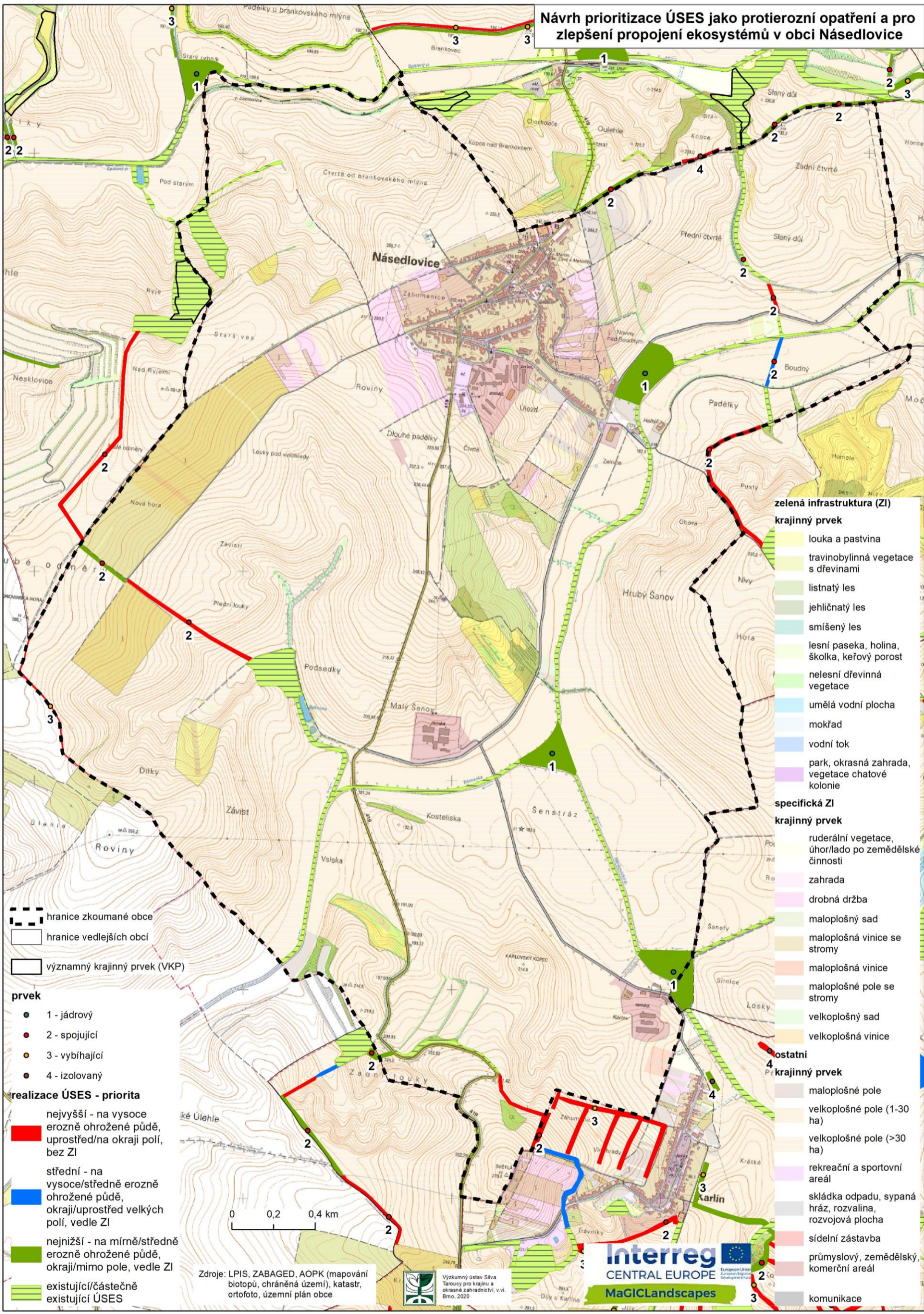
Výzkumný ústav Silva Taroucy pro krajinu a okrasné zahradnictví, v.vi. Brno, 2020



0 0,2 0,4 km



# Návrh prioritizace ÚSES jako protierozní opatření a pro zlepšení propojení ekosystémů v obci Násedlovice



- zelená infrastruktura (ZI)**
- krajinný prvek**
- louka a pastvina
  - travinobylinná vegetace s dřevinami
  - listnatý les
  - jehličnatý les
  - smíšený les
  - lesní paseka, holina, školka, keřový porost
  - nelesní dřevinná vegetace
  - umělá vodní plocha
  - mokřad
  - vodní tok
  - park, okrasná zahrada, vegetace chatové kolonie
- specifická ZI**
- krajinný prvek**
- ruderální vegetace, úhor/lado po zemědělské činnosti
  - zahrada
  - drobná drážba
  - maloplošný sad
  - maloplošná vinice se stromy
  - maloplošná vinice
  - maloplošné pole se stromy
  - velkoplošný sad
  - velkoplošná vinice
- ostatní**
- krajinný prvek**
- maloplošné pole
  - velkoplošné pole (1-30 ha)
  - velkoplošné pole (>30 ha)
  - rekreační a sportovní areál
  - skládka odpadu, sypaná hráz, rozvalina, rozvojová plocha
  - sídelní zástavba
  - průmyslový, zemědělský, komerční areál
  - komunikace

- hranice zkoumané obce
- hranice vedlejších obcí
- významný krajinný prvek (VKP)
- prvek**
- 1 - jádrový
  - 2 - spojující
  - 3 - vybíhající
  - 4 - izolovaný
- realizace ÚSES - prioritá**
- nejvyšší - na vysoce erozně ohrožené půdě, uprostřed/na okraji polí, bez ZI
  - střední - na vysoce/středně erozně ohrožené půdě, okraji/uprostřed velkých polí, vedle ZI
  - nejnižší - na mírně/středně erozně ohrožené půdě, okraji/mimo pole, vedle ZI
  - existující/částečně existující ÚSES

Zdroje: LPIS, ZABAGED, AOPK (mapování biotopů, chráněná území), katastr, ortofoto, územní plán obce

Výzkumný ústav Silva Taroucy pro krajinu a okrasné zahradnictví, v.v.i. Brno, 2020

