

ÚP KOSTELEC

REGULATIVY A ZÁKLADNÍ FUNKČNÍ REGULATIVY	
FUNKČNÍ PLOCHY - ZÓNY	
	OBYTNÁ
	CENTRÁLNÍ OBYTNÁ
	OBČANSKÉ VYBAVENOSTI
	SMÍŠENÁ OBYTNÁ
	REKREAČNÍ
	VINNÉ SKLEPY
	VÝROBNÍ
	ZEMĚDĚLSKÁ PRVOVÝROBNÍ
	ZAHRAD
	OCHRANY KRAJINY

OSTATNÍ REGULATIVY	
	PLOCHY OBYTNÉ ZÓNY BEZ STAVEB PRO BYDLENÍ
	BLOK ZÁSTAVBY SEVŘEŠENÉHO CHARAKTERU

DOPRAVA	
	SILNICE - FUNKČNÍ SKUPINA B, C
	MÍSTNÍ KOMUNIKACE - FUNKČNÍ SK. C
	KOMUNIKACE ZKLIDNĚNÉ - FUNKČNÍ SK. D
	ÚČELOVÉ KOMUNIKACE, POZNÍ CESTY
	PĚŠÍ KOMUNIKACE, CHODNÍKY, STEZKY
	CYKLOTRASY
	ZASTÁVKA VEŘEJNÉ AUTOBUSOVÉ DOPRAVY A DOCHÁZKOVÁ VZDÁLENOST 500m
	ROZHLEDOVÁ POLE KŘIŽOVATEK

VODNÍ HOSPODÁŘSTVÍ	
	VODNÍ PLOCHY
	POLDRY, ZASAROVACÍ PLOCHY, MOKŘADY
	VODNÍ TOKY - STÁLÉ, OBČASNĚ, ZATRUŽNĚNÉ
	ZÁPLAVOVÉ ÚZEMÍ Q100
	AKTIVNÍ ZÓNA ZÁPLAVOVÉHO ÚZEMÍ
	VODOVODNÍ PŘÍVADĚČ
	VODOJEM
	ČERPAČÍ STANICE
	NÁVRH REVITALIZACE VODNÍCH PRVKŮ
	KANALIZACE - VÝTLAK
	KANALIZAČNÍ ČERPAČÍ STANICE
	ZÁCHYTNÝ PŘÍKOP
	SOUSTŘEDĚNÝ ODTOK POVRCHOVÝCH VOD

ENERGETIKA, SPOJE	
	ELEKTROVODY VN 110 KV VENKOVNÍ + OP
	ELEKTROVODY VN 22 KV VENKOVNÍ + OP
	ELEKTROVODY VN 22 KV VENKOVNÍ - NA ZRUŠENÍ + OP
	ELEKTROVODY VN 22 KV VENKOVNÍ - IZOLOVANÉ VODIČE + OP
	TRAFOSTANICE (T) STOŽÁROVA, KIOSKOVÁ, KABELOSVOD (K)
	VTL PLYNOVOD
	REGULAČNÍ STANICE PLYNU VTLSTL
	DÁLKOVÝ KABEL - DR, DOK
	VEŘEJNÝ TELEFONNÍ AUTOMAT
	ZÁJMŮVÉ ÚZEMÍ MINISTERSTVA OBRANY ČR REGULACE VÝŠKOVÝCH STAVEB - RADIOLOKACE

ÚSES, OCHRANA PŘÍRODY A KRAJINY	
	HRANICE LOKÁLNÍHO BIOCENTRA
	HRANICE LOKÁLNÍHO BIOKORIDORU
	HRANICE VÝZNAMNÉHO KRAJINNÉHO PRVKU (VKP)
	HRANICE PLOCHY S OCHRANNÝM RÉŽIMEM KRAJINNÉ DOMINANTY KOSTELA
	PLOCHY REKULTIVACE A PŘESTAVBY

OBJEKTY	
	PAMÁTKOVÉ CHRÁNĚNÉ OBJEKTY
	KŘÍŽ, SOCHAPLÍČKA
	ROZHLEDNA S PŘÍSLUŠENSTVÍM
	VÁLEČNÉ HRUBY A PAMÁTNÍKY - ZÁK. 122/2004 SB.

INFORMACE	
	OZNAČENÍ ROZVOJOVÝCH LOKALIT NÁVRHU
	ROZPTÝLENÁ ZELEN
	EVIDOVANÉ SESUVNÉ ÚZEMÍ

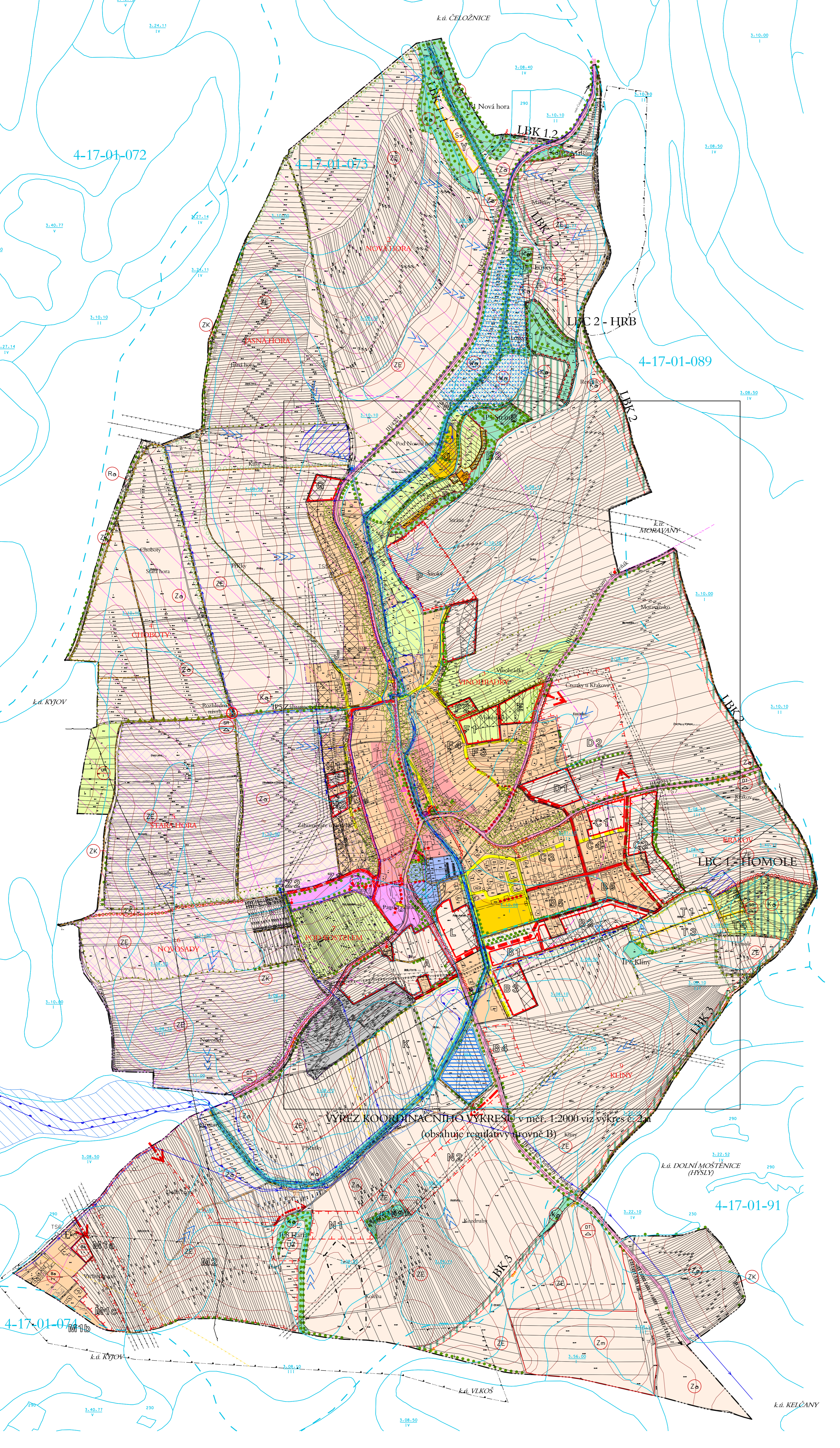
HRANICE OSTATNÍ	
	HRANICE PHO, OP
	OP LETIŠTĚ
	VINIČNÍ TRATĚ S OZNAČENÍM
	HRANICE NEVÝHRADNĚHO LOŽISKA NEROSTU
	HRANICE PODDOLOVANÉHO ÚZEMÍ
	HRANICE A KÓD BPEJ

REGULATIVY "B" - PODROBNÉ FUNKČNÍ REGULATIVY	
	HRANICE PODROBNÝCH FUNKČNÍCH REGULATIVŮ
	KŘIŽENÍ PLOCH S PODROBNÝM FUNKČNÍM REGULATIVEM VE SPECIFICKÝCH PODMÍNKÁCH
	KÓD OZNAČENÍ PODROBNÉHO FUNKČNÍHO REGULATIVU

TAB. T2 - REGULATIVY "B" - PODROBNÉ FUNKČNÍ REGULATIVY	
Podrobné funkční regulativy	Specifika přírodních hodnotových systémů
Ba	bydlení v rodinných domech s příslušenstvím v přírodně vhodných kombinacích s obchodní činností, službami, integrovanou drobnou výrobou, hygienicky, dopravně a esteticky neobtěžující součástí pozemků, měrnou chovnou zřítel v nekomerčním rozsahu, FHO nesmí zasahovat součástí pozemků. Rozsah bydlení min. 50% zastavěných ploch.
SO	sport, rekreace a objekty jejich záření bez objektů rekreace rodinného typu
SR	rodinná a příslušenství - myslivčeský areál se střílnicí
Ss	myslivčeský areál se střílnicí
DT	doprava a technické vybavení s plochami veřejně a rozptýlené zeleně, přísporný mobiliár, dohlední plakety, pomníky, kříže apod.
Ka	ochrana a stabilizace přírodních systémů - VKP, ÚSES, významné interakční prvky
KW	prvky ÚSES a VKP s významnou funkcí vodohospodářskou
UZ	úžitková zeleně - možnost umístění dřevěných staveb příslušenství
UZ	úžitková zeleně, zahrady, extenzivní sady a sítě bez nadzemních staveb s možností opticky prostupného oplocení
Wa	vodní plochy a toky, ochranné a záchranné přílepy, poldry, mokřady
Za	zemědělská velkovýroba - orná půda a travní kultury
ZE	zemědělská velkovýroba - orná půda a travní kultury s minimou aplikací protierozních opatření
Zm	zemědělská prvovýroba s možností dočasného využití pro moštování bez staveb
ZK	krajinná zeleně
Ra	rekultivační sklady nebezpečného odpadu

REGULACE PODLAŽNOSTI	
	HOŘNÍ LIMIT POČTU PODLAŽÍ (+) = MOŽNOST VYUŽITÍ PODKROVÍ

REGULACE PODROBNĚJŠÍ DOKUMENTACÍ	
	ZMĚNY V PLOCHÁCH JSOU PODMÍNĚNY ZPRACOVÁNÍM ÚZEMNĚ TECHNICKÝCH PODKLADŮ



VÝŘEZ KOORDINAČNÍHO VÝKRESU v měř. 1:2000 viz výkres č. 2a (obsahuje regulativy úrovně B)

ORGANIZACE ÚZEMÍ	
	HRANICE ŘEŠENÉHO ÚZEMÍ - KATASTRU OBCE KOSTELEČ
	HRANICE ZASTAVĚNÉHO ÚZEMÍ OBCE
	HRANICE ZASTAVITELNÝCH PLOCH
	HRANICE PLOCH A KORIDORŮ, VE KTERÝCH JE ULOŽENO PROVĚŘENÍ ZMĚNY VYUŽITÍ ÚZEMNÍ STUDII
	ZÁJMŮVÉ ÚZEMÍ CENTRA OBCE - ULOŽENO PROVĚŘENÍ ZMĚNY VYUŽITÍ ÚZEMNÍ STUDII

VÝŘEZ KOORDINAČNÍHO VÝKRESU v měř. 1:2000 viz výkres č. 2a, obsahuje regulativy úrovně B, má závaznost totožnou s výkresem 2a

	KOSTELEČ - ÚZEMNÍ PLÁN Úplné znění po vydání změny č. 3 Koordinátní výkres
zak. č. ANŠINŠA 12.02.00.BRNO	OTP datum 04/2020 měřítko 1:5 000
digitalizace Zdeněk Drápal	PŮRIZOVATEL: MeÚ Kyjov

2a