

## AKČNÍ PLÁN ZELENÉ INFRASTRUKTURY

Přehledová tabulka záměrů z Programu rozvoje obce Ježov na období 2019-2024 týkajících se zelené infrastruktury s přiřazením cílů a opatření ze Strategie komunitně vedeného místního rozvoje regionu Kyjovské Slovácko na období 2014-2020 a Strategie zelené infrastruktury na území ORP Kyjov vzniklé v rámci projektu MaGICLandscapes.

ID	záměr	strategie obce		strategie MAS		strategie ZI		financování <sup>1</sup>	
		cíl	opatření	cíl	opatření	cíl	opatření	částka	zdroj
1	Komplexní pozemkové úpravy	1	1.1.	C.1.2.1	O.1.2.1.1	1.1.	1.1.1.	200 000,-- Kč	dotace + vlastní zdroje
	1.2.1.								
2	Úprava a údržba koryt vodních toků	1	1.1.	C.1.2.2	O.1.2.2.2	1.3.	1.3.1.		dotace
	1.3.2.								
3	Dobudování cyklostezek	2	2.2.	C.3.2.1	O.3.2.1.3	1.2.	1.2.1.	0	dotace (projekty v rámci KPÚ)
	napojení na cyklostezky směr Osvětimany, Vracov								
4	Doplnění mobiliáře	1	1.2.	C.2.2.2	O.2.2.2.1	1.2.	1.2.3.	100 000,-- Kč	Dotace + vlastní zdroje
	odpočívky, lavičky, altánky a koše na Zahrádkách			C.3.2.1	O.3.2.1.3				
5	Protierozní opatření	1	1.1.	C.1.2.2	O.1.2.2.1	1.1.	1.1.1.	1 milion Kč	dotace + vlastní zdroje
	výsadba remízků nad oborů, nad ZŠ a u Cibulárky, terasa na Kučách, Kopaniny			1.2.	1.2.2.				
6	Odbahnění vodních nádrží	1	1.1.	C.1.2.1	O.1.2.1.5	1.3.	1.3.1.	1,5 mil. Kč	Dotace + vlastní zdroje
	Úprava biocentra uprostřed obce						1.3.2.		

<sup>1</sup>Informace ze strategického plánu obce

### Program rozvoje obce Ježov

- Cíl 1: Životní prostředí
  - 1.1: Funkční krajinný ráz a kvalitní životní prostředí
  - 1.2: Atraktivní vzhled obce
- Cíl 2: Doprava a služby
  - 2.2: Dopravní obslužnost

### Strategie komunitně vedeného místního rozvoje regionu Kyjovské Slovácko

- C.1.2.1: podpora realizace opatření v krajině, osvěta o možnostech krajinných úprav
  - O.1.2.1.1: podpora zahájení a realizace pozemkových úprav
  - O.1.2.1.5: rozšíření vodních ploch v krajině (vodní nádrže, rybníky, mokřady)
- C.1.2.2: podpora protipovodňových a protierozních opatření
  - O.1.2.2.1: budování funkčních protierozních a protipovodňových bariér
- C.3.2.1: podpora udržování a opravy veřejné dopravní infrastruktury a doplňkové dopravní infrastruktury
  - O.3.2.1.3: udržování, opravy a výstavba cyklostezek a cyklotras, multifunkčních stezek a jejich doplňkové infrastruktury
- C.3.3.2: podpora údržby vzhledu obce
  - O.3.3.2.4: podpora vybavení pro venkovní prostory určené k setkávání

### Strategie zelené infrastruktury na území ORP Kyjov

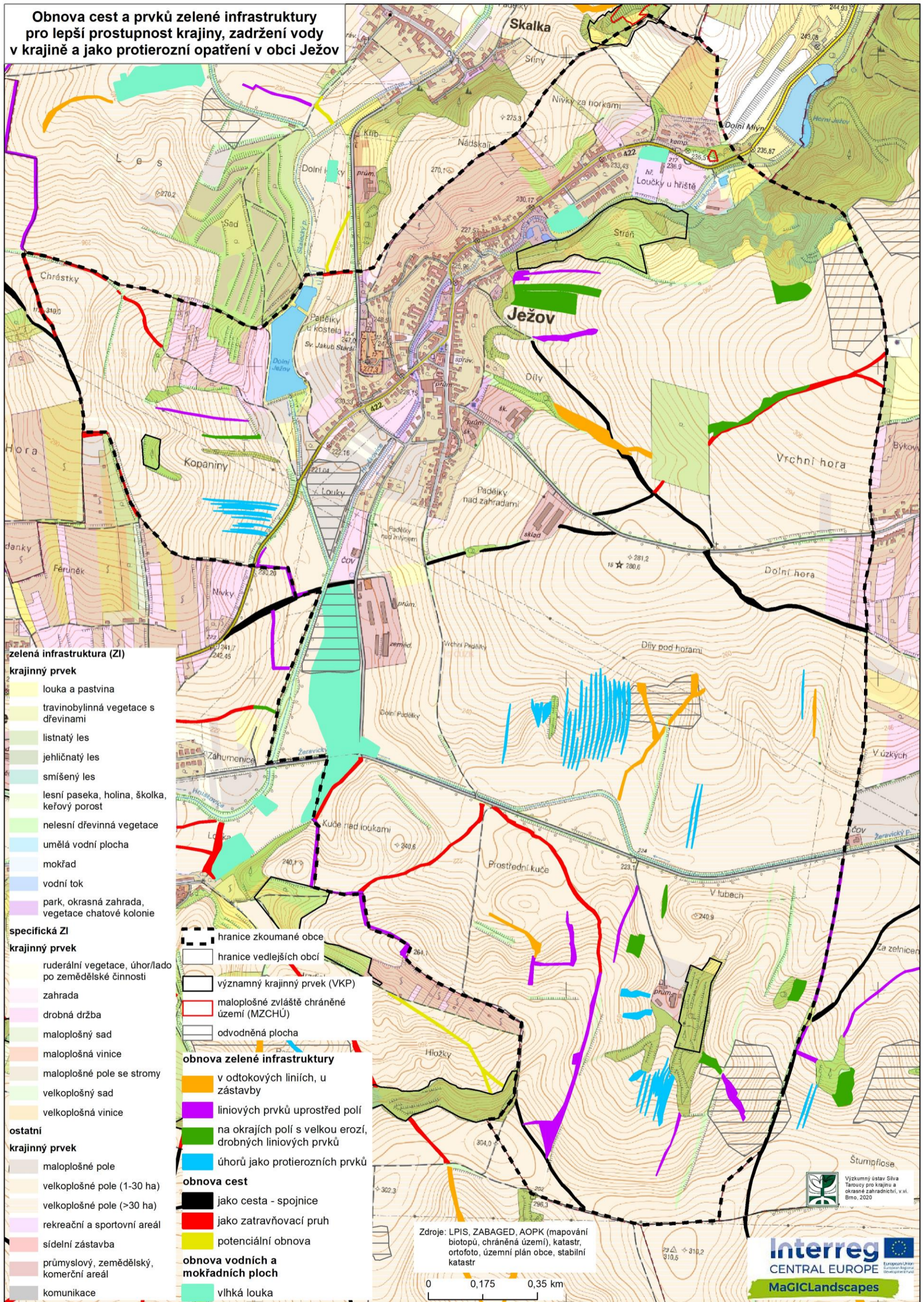
- 1.1. Omezení eroze půdy
  - 1.1.1. Zjemnění krajinné mozaiky
- 1.2. Zlepšení prostupnosti krajiny
  - 1.2.1. Propojení stávající cestní sítě
  - 1.2.2. Zlepšení migrace organismů
  - 1.2.3. Vytváření naučných stezek a značení turistických tras
- 1.3. Zlepšení retence vody v krajině
  - 1.3.1. Vznik/obnova vodních ekosystémů
  - 1.3.2. Vznik/obnova prvků zelené infrastruktury

Doplňující popis záměrů vzhledem k mapě prostředků naplňování jednotlivých cílů.

ID	záměr	zobrazení v mapě	popis
1	Komplexní pozemkové úpravy	ANO	V mapě obnovy ZI i prioritizace ÚSES jsou prvky, které by mohly být součástí Plánu společných zařízení.
2	Úprava a údržba koryt vodních toků	NE	V okolí obou potoků je doprovodná zeleň alespoň částečně realizovaná.
3	Dobudování cyklostezek	ANO	Ve směru na Ježov jsou navrženy cesty k obnově jako zatravněné pásy, ty by ovšem šlo využít jako nezpevněné cyklostezky.
4	Doplnění mobiliáře	NE	
5	Protierozní opatření	ANO	V obou mapách jsou doporučení pro budování prvků ZI.
6	Odbahnění vodních nádrží	NE	



**Obnova cest a prvků zelené infrastruktury pro lepší prostupnost krajiny, zadržení vody v krajině a jako protierozní opatření v obci Ježov**



- zelená infrastruktura (ZI)**
- krajinný prvek**
- louka a pastvina
  - travnobylinná vegetace s dřevinami
  - listnatý les
  - jehličnatý les
  - smíšený les
  - lesní paseka, holina, školka, keřový porost
  - nelesní dřevinná vegetace
  - umělá vodní plocha
  - mokřad
  - vodní tok
  - park, okrasná zahrada, vegetace chatové kolonie
- specifická ZI**
- krajinný prvek**
- ruderální vegetace, úhor/lado po zemědělské činnosti
  - zahrada
  - drobná drážba
  - maloplošný sad
  - maloplošná vinice
  - maloplošné pole se stromy
  - velkoplošný sad
  - velkoplošná vinice
- ostatní**
- krajinný prvek**
- maloplošné pole
  - velkoplošné pole (1-30 ha)
  - velkoplošné pole (>30 ha)
  - rekreační a sportovní areál
  - sídelní zástavba
  - průmyslový, zemědělský, komerční areál
  - komunikace

- hranice zkoumané obce
  - hranice vedlejších obcí
  - významný krajinný prvek (VKP)
  - maloplošné zvláště chráněné území (MZCHÚ)
  - odvodňená plocha
- obnova zelené infrastruktury**
- v odtokových liniích, u zástavby
  - liniových prvků uprostřed polí
  - na okrajích polí s velkou erozí, drobných liniových prvků
  - úhorů jako protierozních prvků
- obnova cest**
- jako cesta - spojnice
  - jako zatravnovací pruh
  - potenciální obnova
- obnova vodních a mokřadních ploch**
- vlhká louka

Zdroje: LPIS, ZABAGED, AOPK (mapování biotopů, chráněná území), katastr, ortofoto, územní plán obce, stabilní katastr

0 0,175 0,35 km

Šturmplöse

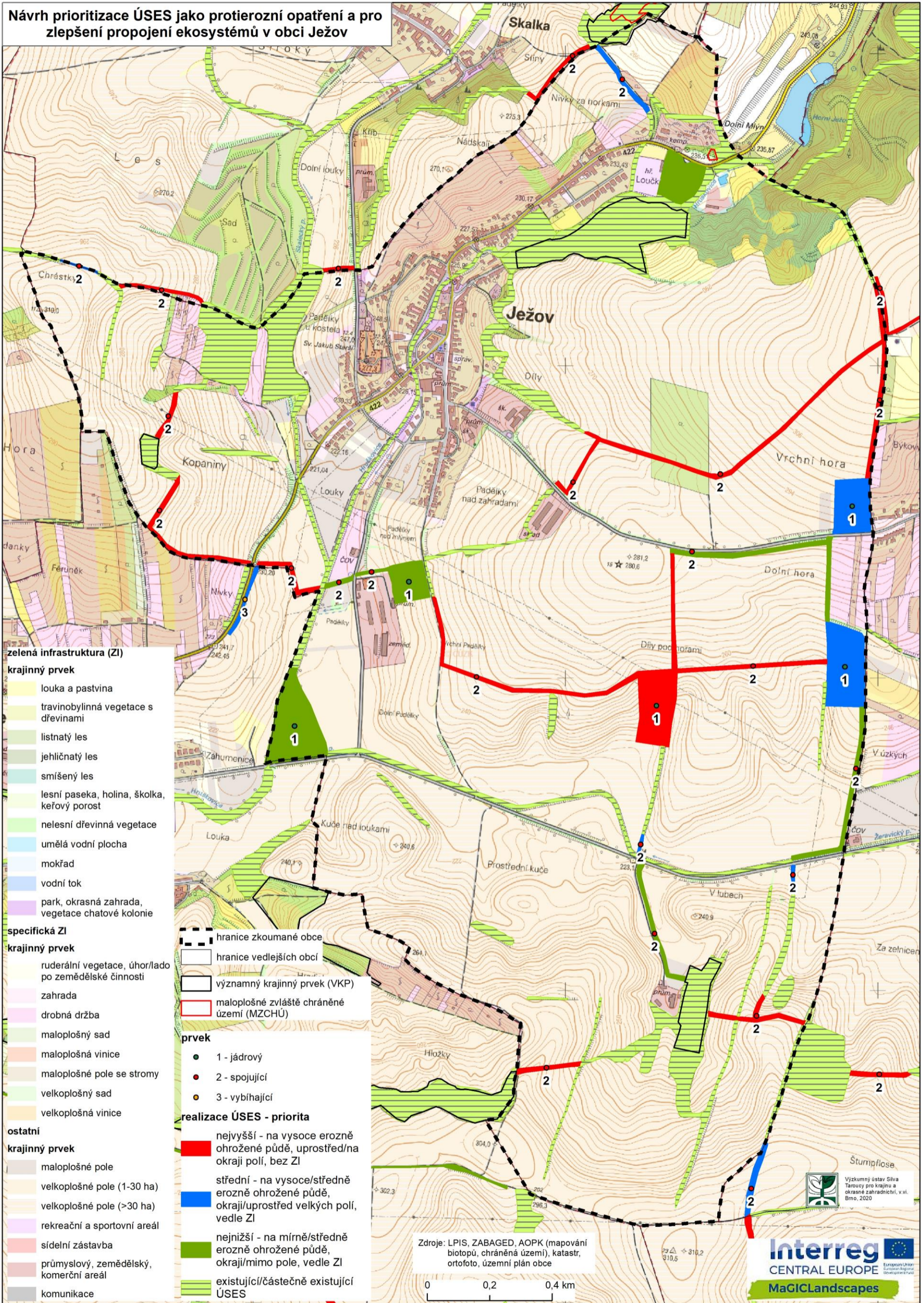
Výzkumný ústav Sílva Taroucy pro krajinu a okrasné zahradnictví, v.vi. Brno, 2020

**Interreg** CENTRAL EUROPE

MaGICLandscapes



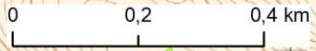
# Návrh prioritizace ÚSES jako protierozní opatření a pro zlepšení propojení ekosystémů v obci Ježov



- zelená infrastruktura (ZI)**
- krajinný prvek**
- louka a pastvina
  - travnobylinná vegetace s dřevinami
  - listnatý les
  - jehličnatý les
  - smíšený les
  - lesní paseka, holina, školka, keřový porost
  - nelesní dřevinná vegetace
  - umělá vodní plocha
  - mokřad
  - vodní tok
  - park, okrasná zahrada, vegetace chatové kolonie
- specifická ZI**
- krajinný prvek**
- ruderální vegetace, úhor/lado po zemědělské činnosti
  - zahrada
  - drobná drážba
  - maloplošný sad
  - maloplošná vinice
  - maloplošné pole se stromy
  - velkoplošný sad
  - velkoplošná vinice
- ostatní**
- krajinný prvek**
- maloplošné pole
  - velkoplošné pole (1-30 ha)
  - velkoplošné pole (>30 ha)
  - rekreační a sportovní areál
  - sídelní zástavba
  - průmyslový, zemědělský, komerční areál
  - komunikace

- hranice zkoumané obce
  - hranice vedlejších obcí
  - významný krajinný prvek (VKP)
  - maloplošné zvláště chráněné území (MZCHÚ)
- prvek**
- 1 - jádrový
  - 2 - spojující
  - 3 - vybíhající
- realizace ÚSES - priorita**
- nejvyšší - na vysoce erozně ohrožené půdě, uprostřed/na okraji polí, bez ZI
  - střední - na vysoce/středně erozně ohrožené půdě, okraji/uprostřed velkých polí, vedle ZI
  - nejnižší - na mírně/středně erozně ohrožené půdě, okraji/mimo pole, vedle ZI
  - existující/částečně existující ÚSES

Zdroje: LPIS, ZABAGED, AOPK (mapování biotopů, chráněná území), katastr, ortofoto, územní plán obce



Štumpflöse  
Výzkumný ústav Sílva Taroucy pro krajinu a okrasné zahradnictví, v.vi. Bmo, 2020

**Interreg**  
CENTRAL EUROPE

MaGICLandscapes