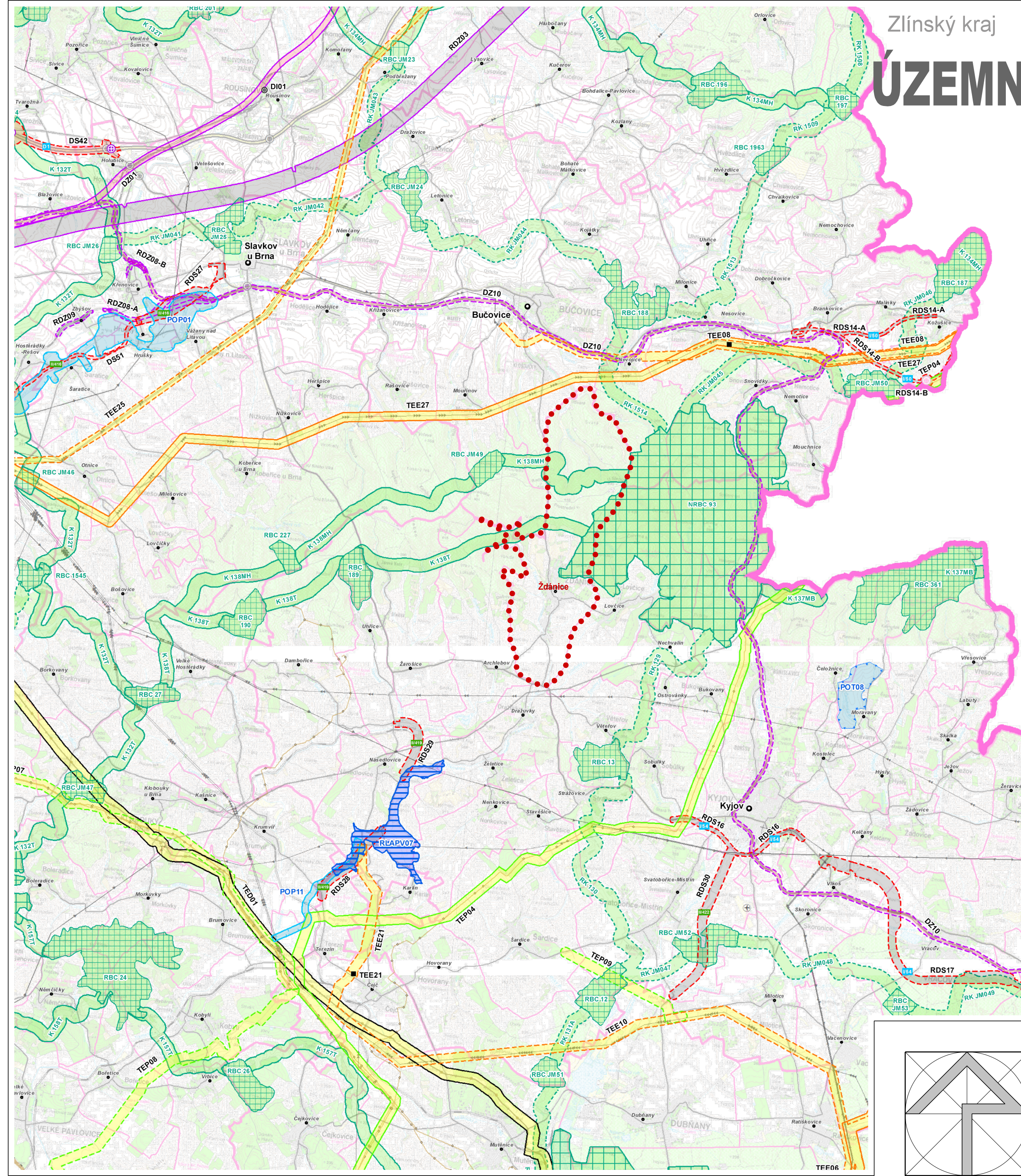




# ÚZEMNÍ PLÁN ŽDÁNICE

měr. 1:100 000



## 1. VÝKRES ŠIRŠÍCH VZTAHŮ

### JEVY SCHVALOVANÉ

- PLOCHY A KORIDORY - NÁVRH**
- DOPRAVNÍ INFRASTRUKTURA**  
dle PÚR nadmístní
- koridor pro silniční dopravu
  - koridor pro železniční dopravu

- KŘÍŽOVATKY**
- mimoúrovňová křižovatka

### ÚZEMNÍ SYSTÉM EKOLOGICKÉ STABILITY

- ÚSES - biocentrum**
- nadregionální biocentrum
  - regionální biocentrum
- ÚSES - biokoridor**
- nadregionální biokoridor
  - regionální biokoridor

### JEVY INFORMATIVNÍ

- ADMINISTRATIVNÍ HRANICE**
- hranice řešeného území
  - hranice kraje
  - hranice správního obvodu obce s rozšířenou působností (ORP)
  - hranice správního obvodu obce

- TECHNICKÁ INFRASTRUKTURA**  
dle PÚR nadmístní
- koridor pro vedení el. energie
  - koridor pro plynovod
  - koridor pro ropovod
- VODNÍ REŽIM - protipovodňová ochrana**  
dle PÚR nadmístní
- technická protipovodňová opatření
  - přírodě blízká protipovodňová opatření

- PLOCHY A KORIDORY - ÚZEMNÍ REZERVA**
- DOPRAVNÍ INFRASTRUKTURA**  
dle PÚR nadmístní
- koridor pro silniční dopravu
  - koridor pro železniční dopravu
- TECHNICKÁ INFRASTRUKTURA**  
dle PÚR nadmístní
- akumulace povrchových vod

- VEŘEJNÁ DOPRAVNÍ A TECHNICKÁ INFRASTRUKTURA**
- silnice I. třídy s OP
  - silnice II. a III. třídy s OP
  - železniční trať s OP - celostátní
  - železniční trať s OP - regionální

Pořizovatel:	Krajský úřad Jihomoravského kraje Žerotínovo náměstí 3, 601 82 Brno	<b>jihomoravský kraj</b>
Projektant:	knesl kynčí architekti s.r.o. Šumavská 416/15, 602 00 Brno doc. Ing. arch. Jakub Kynčí Ph.D. ČKA 02872	<b>KNEŠL KYNČI</b>
Název akce:	<b>ZÁSADY ÚZEMNÍHO ROZVOJE JIHOMORAVSKÉHO KRAJE ve znění Aktualizací č. 1 a 2</b>	Datum: 2020 Formát: 1600 x 1200 mm Číslo zakázky: 00641_85
Název výkresu:	<b>VÝKRES PLOCHA KORIDORŮ NADMÍSTNÍHO VÝZNAMU, VČ. ÚSES</b>	Měřítko: 1 : 100 000 Číslo výkresu: I.2.

VEDOUCÍ PROJEKTANT Ing.arch. J. Ludík	ZODP. PROJEKTANT Ing.arch. J. Ludík	POŘIZOVATEL: MěÚ Kyjov, odbor ŽP a územního plánování	ODBORNÁ SPOLUPRÁCE Ing. R. Nečas, Ing. J. Ševold DIGITALIZACE Ing.arch. J. Ludík	<b>ing. arch. Jiří Ludík</b> autorizovaný architekt Dolnoveská 87, 763 16 Fryšták IČO 49157 078
<b>ÚZEMNÍ PLÁN ŽDÁNICE</b> Odůvodnění zahrnující úplné znění po vydání změny č. 1			Datum: červen 2021	Formát: 4xA4
VÝKRES ŠIRŠÍCH VZTAHŮ			Účel: ÚPD	Čís. zakázky: 02/21
			Měr.: 1:100.000	Čís. výkresu: II.1

